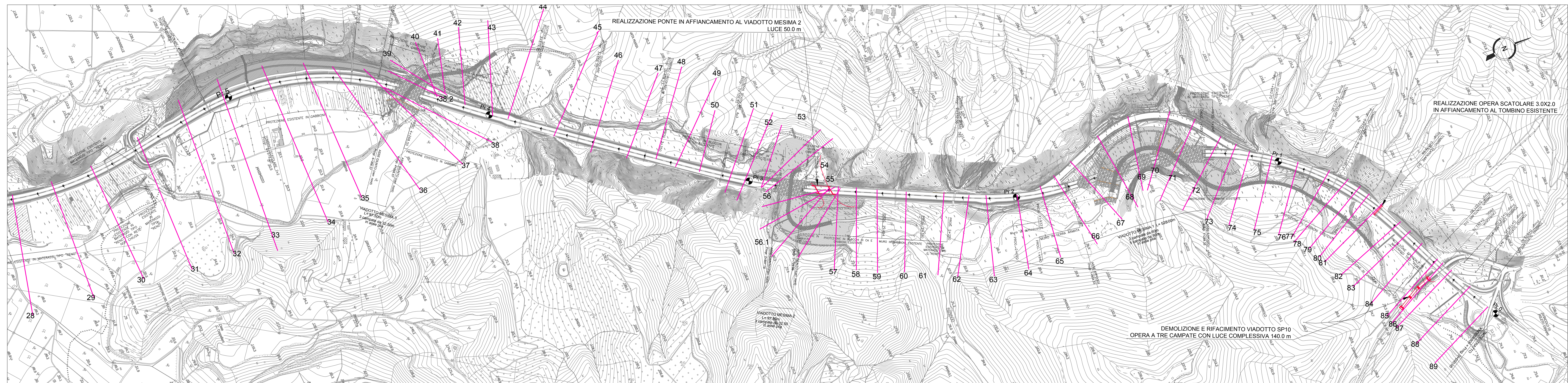
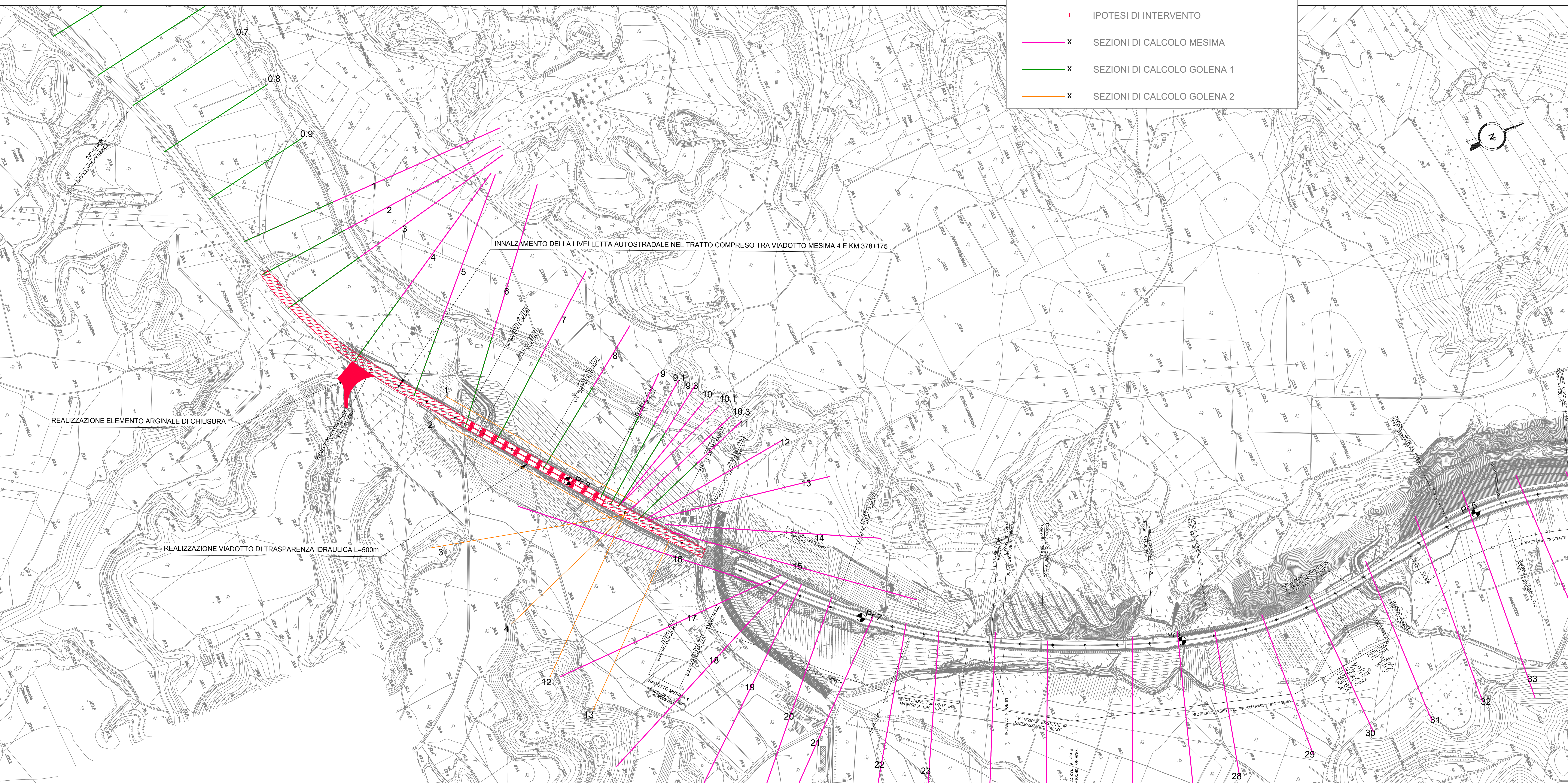


STRALCIO PLANIMETRICO 1
Scala 1:5.000



STRALCIO PLANIMETRICO 2
Scala 1:5.000

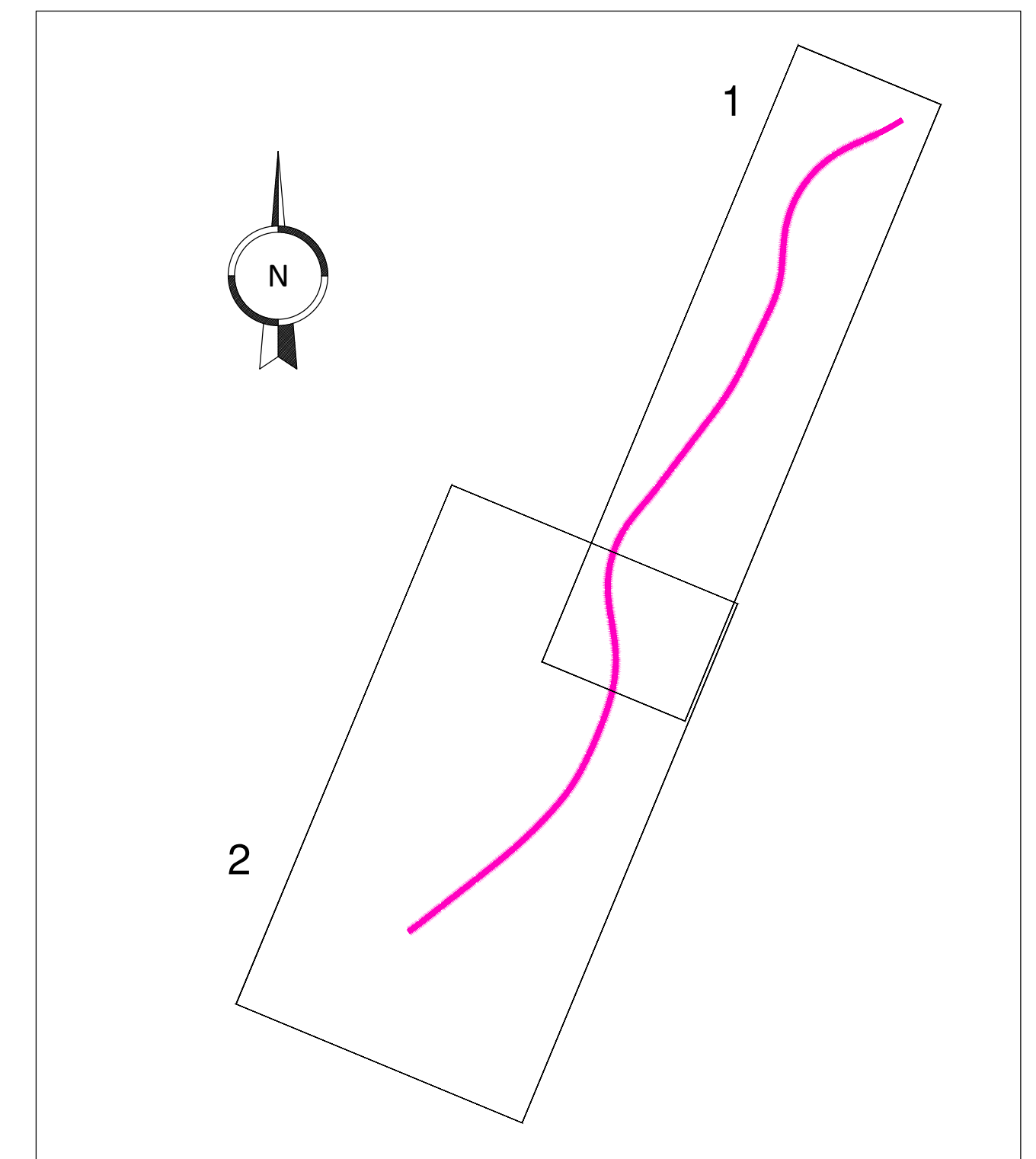


LEGENDA PLANIMETRIA GENERALE DEGLI INTERVENTI

- IPOTESI DI INTERVENTO
- x SEZIONI DI CALCOLO MESIMA
- x SEZIONI DI CALCOLO GOLENA 1
- x SEZIONI DI CALCOLO GOLENA 2

GLI INTERVENTI INDICATI NON SONO COMPRESI NEL PROGETTO DEFINITIVO

KEYPLAN



anas Area Compartmentale Calabria

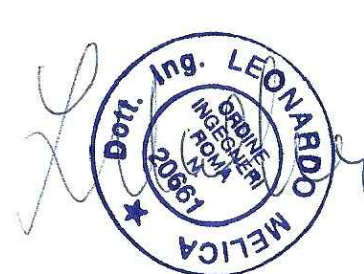
Autostrada SA-RC

INTERVENTI DI SISTEMAZIONE IDRICA E DI DIFESA DELLE OPERE AUTOSTRADALI RELATIVAMENTE ALL'INTERAZIONE VIARIA CON IL FIUME MESIMA NEL TRATTO COMPRESO TRA IL KM 369+800 E IL KM 378+500 DELL'AUTOSTRADA SA-RC

PROGETTO DEFINITIVO

PROGETTAZIONE:

MSM
MSM Ingegneria S.r.l.
Via Seta Mesima, 61 - 00138 ROMA
Ing. Leonardo Melica



GEOL. COORDINATORE TERRITORIALE:
Dott. Geol. Andrea Rondinara
Ab. del Geol. del Lazio n. 921

VISTO: IL RESP. DEL PROCEDIMENTO
Dott. Ing. Francesco Bianco

RESPONSABILE PROGETTAZIONE E REALIZZAZIONE LAVORI E COORDINATORE TERRITORIALE:
Dott. Ing. Giuseppe Ferrara

STUDIO DELLE INTERAZIONI DELL'INFRASTRUTTURA VIARIA CON IL FIUME MESIMA - IPOTESI DI INTERVENTO PER LA MITIGAZIONE DEL RISCHIO IDRALICO

PLANIMETRIA GENERALE DEGLI INTERVENTI

CODICE ELABORATO		REVISIONE	SCALA
MRI PG 01		3	1:5.000
3	REVISIONE	APRILE 2020	Salvo di Serrano / Salvo di Serrano / L. Melica
2	RICHIESTA INTEGRAZIONE ANAS	GENNAIO 2019	Salvo di Serrano / Salvo di Serrano / L. Melica
1	REVISIONE	NOVEMBRE 2018	Salvo di Serrano / Salvo di Serrano / L. Melica
0	EMISSIONE	GIUGNO 2018	Salvo di Serrano / Salvo di Serrano / L. Melica
REV.	DESCRIZIONE	DATA	REDATTO VERIFICATO APPROVATO