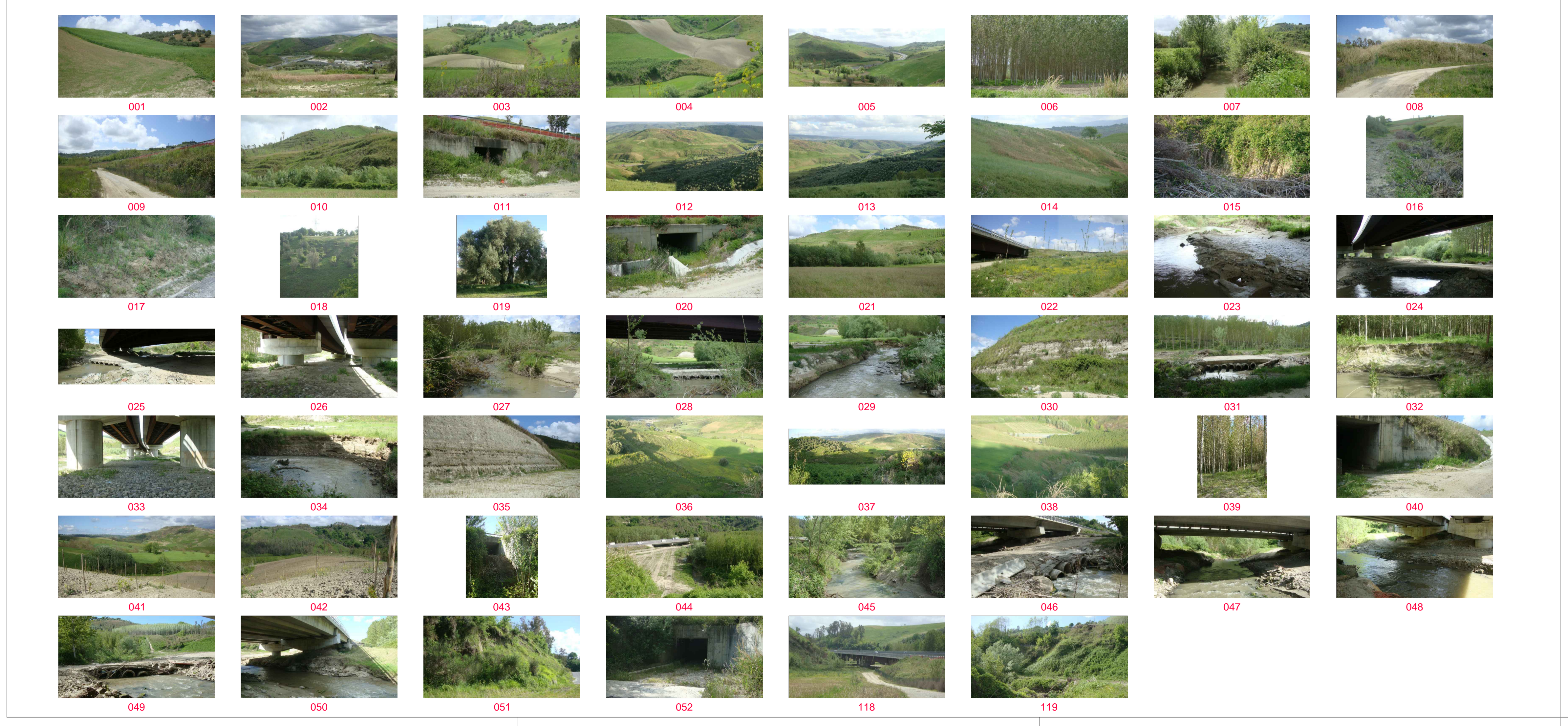


**LEGENDA**

nnn Punto di ripresa fotografica e numero riferimento foto



**anas** Area Compartmentale Calabria

**Autostrada SA-RC**

INTERVENTI DI SISTEMAZIONE IDRAULICA E DI DIFESA DELLE OPERE AUTOSTRADALI RELATIVAMENTE ALL'INTERAZIONE VIARIA CON IL FIUME MESIMA, NEL TRATTO COMPRESO TRA IL KM 369+800 E IL KM 378+500 DELL'AUTOSTRADA SA-RC

**PROGETTO DEFINITIVO**

PROGETTAZIONE: **MSM Ingegneria S.r.l.** Via della Melica, 61 - 00136 ROMA Ing. Leonardo Melica

GEOLOGIA: **Dott. Geol. Andrea Rondinara** Albo dei Geologi del Lazio n. 921

VISTO: IL RESP. DEL PROCEDIMENTO **Dott. Ing. Francesco Bianco**

RESPONSABILE PROGETTAZIONE E REALIZZAZIONE LAVORI E COORDINATORE TERRITORIALE **Dott. Ing. Giuseppe Ferrara**

**STUDIO PRELIMINARE AMBIENTALE DOCUMENTAZIONE FOTOGRAFICA TAV. 1 DI 4**

CODICE ELABORATO	REVISIONE	SCALA:
<b>AMB CT 02</b>	<b>2</b>	<b>1:5000</b>
3		
2	REVISIONE	APRILE 2020 A. Rondinara A. Salvo de Gennaro L. Melica
1	REVISIONE	LUGLIO 2018 A. Rondinara A. Salvo de Gennaro L. Melica
0	EMISSIONE	GIUGNO 2018 A. Rondinara A. Salvo de Gennaro L. Melica
REV.	DESCRIZIONE	DATA REDATTO VERIFICATO APPROVATO