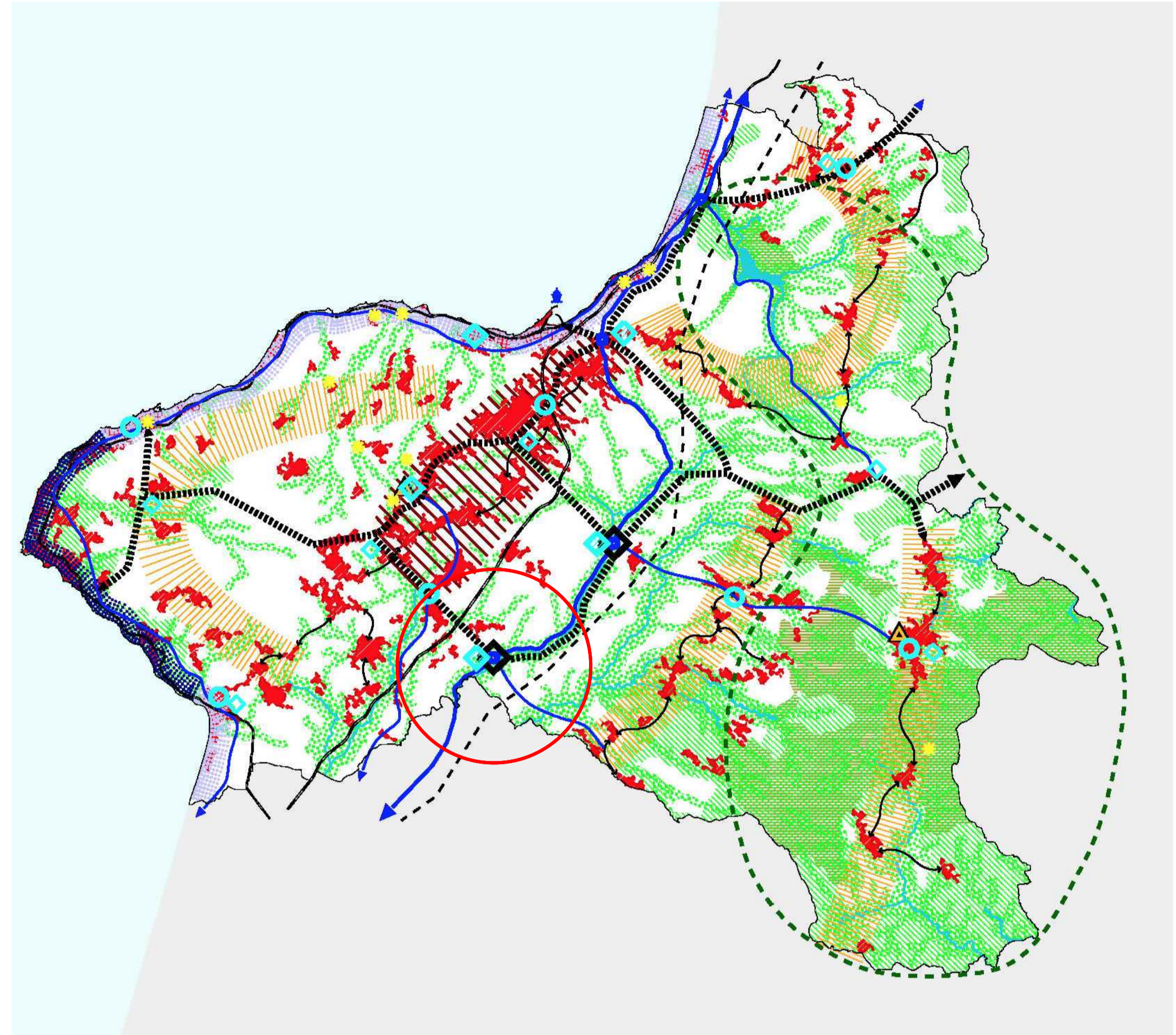


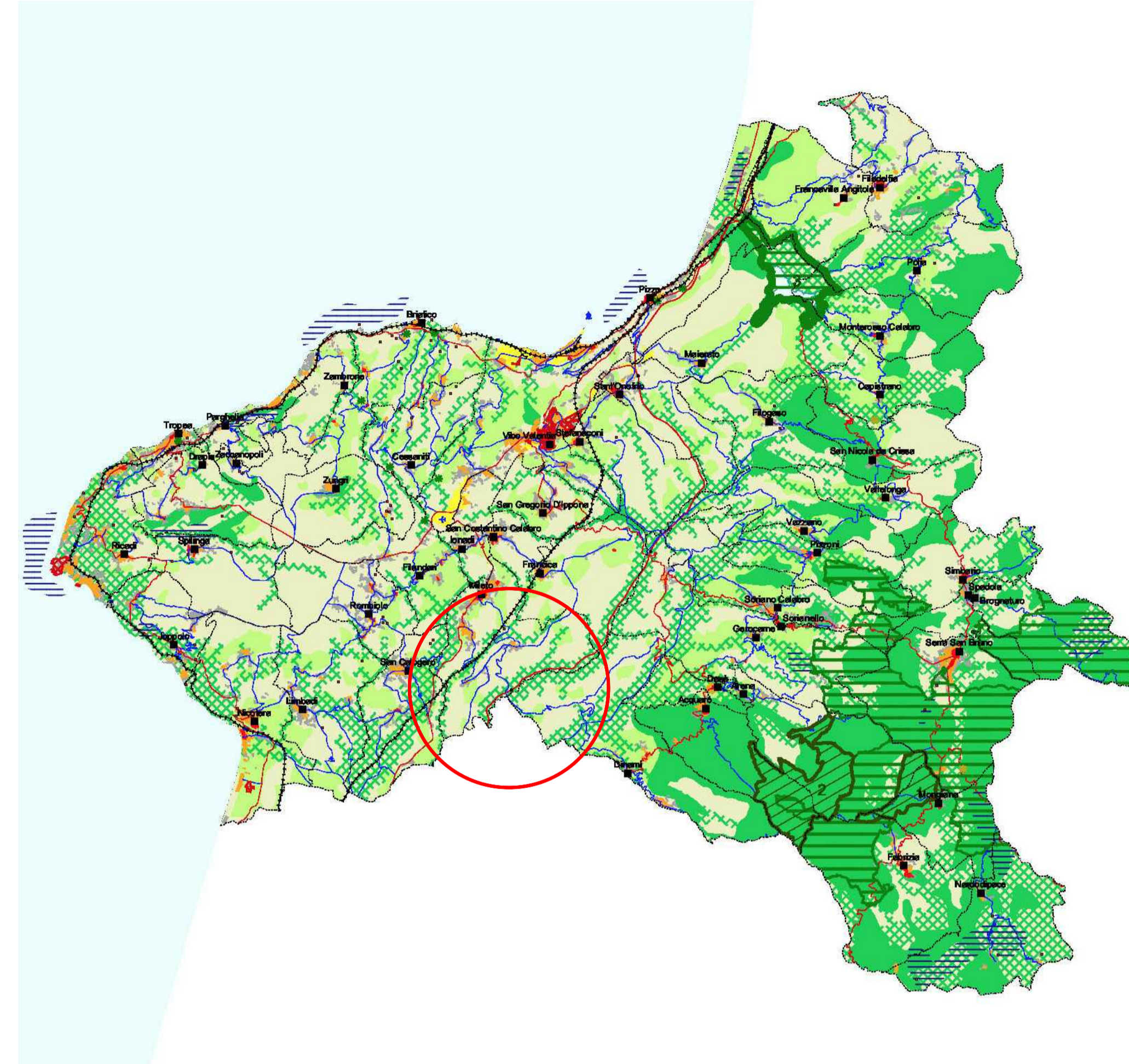
PIANO TERRITORIALE DI COORDINAMENTO
PROVINCIALE DELLA PROVINCIA DI VIBO VALENTIA



Amministrazione provinciale
di Vibo Valentia
**PIANO TERRITORIALE
DI COORDINAMENTO**
(Art. 16, L. n. 19/2002)

Tav. n. B.2
Le strategie del piano
gennaio 2004 scala 1 : 200.000

- Sistema ambientale**
 - Area di pregio naturalistico
 - Spazi di connessione ambientale
 - Area naturali protette
 - Siti di valore ambientale
 - Ambito di ripascimento per il Parco regionale delle Serre e dell'Angiola
 - Fascia costiera di ripristino ambientale
 - Fascia costiera di qualificazione ambientale e turistica
- Sistema urbano**
 - Sistema urbano centrale
 - Altri sistemi urbani
 - Insempiamenti urbani
- Siti portatori di progetti strategici**
 - Centri di servizi sovramunicipali
 - Servizi d'ecceellenza
 - Parchi di attivita
 - Siti per i programmi di prevenzione dei rischi
- Sistema infrastrutturale**
 - Rete viaria strutturata
 - Rete di connessione dei sistemi urbani
 - Autostrada
 - Nodi di interscambio
 - Viabilita di interesse provinciale
 - Linea ferroviaria alta capacita
 - Linea ferroviaria principale
 - Linea ferroviaria locale
 - Porto commerciale



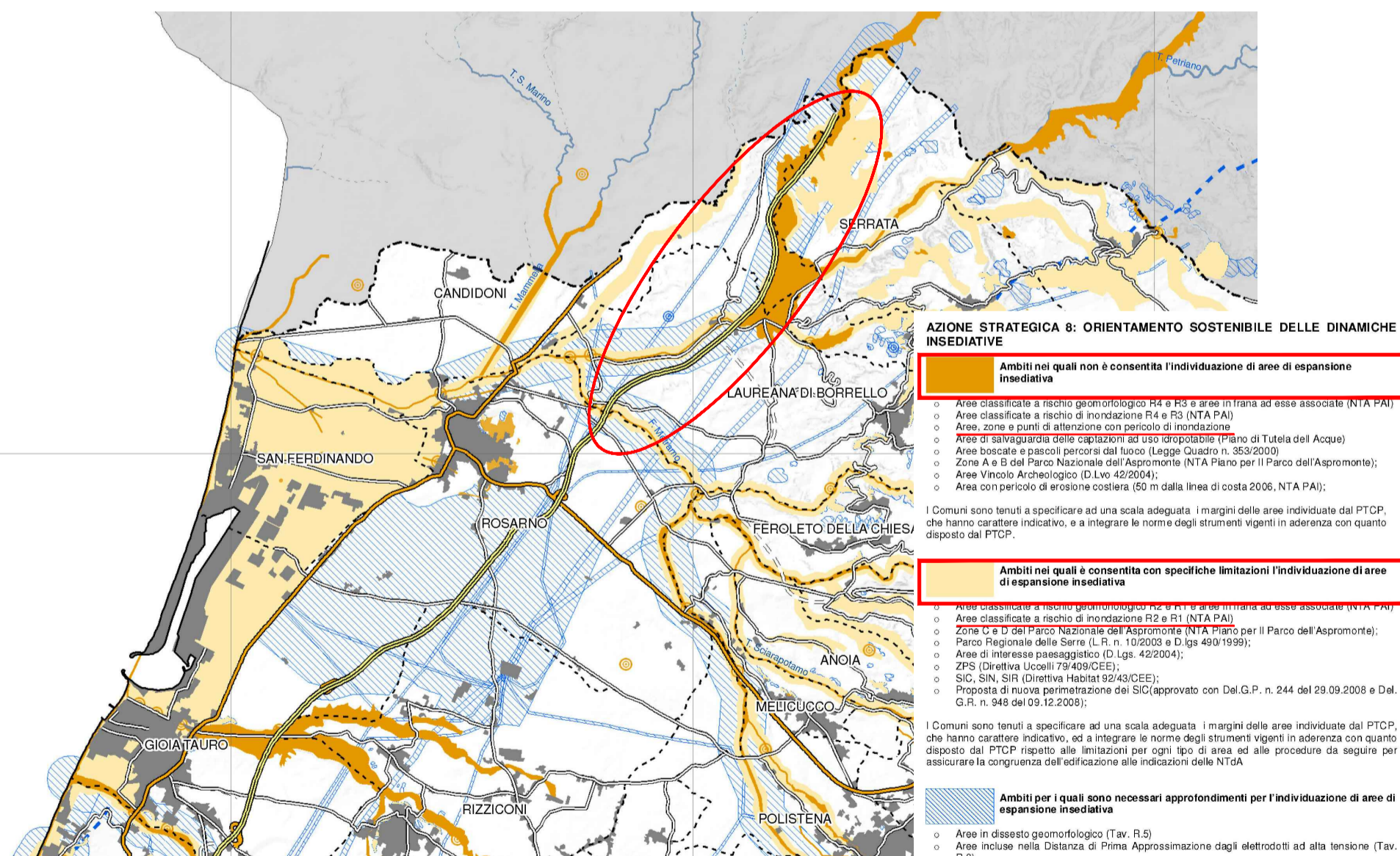
Amministrazione provinciale
di Vibo Valentia
**PIANO TERRITORIALE
DI COORDINAMENTO**
(Art. 16, L. n. 19/2002)

Tav. n. B.3
Le strutture ambientali e territoriali
gennaio 2004 scala 1 : 200.000

- Confini comunali
- Articolazioni del territorio**
 - Area naturali strategica per la definizione della rete ecologica provinciale
 - Area a prevalente naturalita caratterizzata da soprassuoli boschivi
 - Area a prevalente naturalita potenziale in alveo fluviale
- Area di interesse agricolo**
 - Area ad agricoltura con preminente funzione produttiva di beni
 - Area agro-pastorali
- Area urbane**
 - Area urbane storiche
 - Area urbane recenti a conformazione compatta
 - Area urbane recenti a conformazione indefinita
 - Area con funzioni specialistiche
- Elementi territoriali d'interesse storico e naturalistico**
 - Complessi archeologici
 - Immobili isolati d'interesse storico
 - Parco naturale regionale delle Serre (L.r. 48/1990; Lr. 10/2003)
 - Riserve naturali (1 Cropani-Micone, 2 Marchese, 3 Oasi del lago dell'Angiola)
 - Emergenze naturalistiche biotiche
 - Emergenze naturalistiche abiotiche (minerali)
 - Emergenze naturalistiche abiotiche (fossili)
- Rete della mobilita**
 - Rete di livello globale, autostrada A3 Salerno - Reggio Calabria
 - Uscita autostradale
 - Rete di livello locale - globale
 - Rete di livello locale
 - Linea ferroviaria di livello nazionale
 - Linea ferroviaria di livello provinciale e interprovinciale
 - Stazioni ferroviarie
 - Eliparto militare di Vibo Valentia
 - Porto commerciale di Vibo Marina

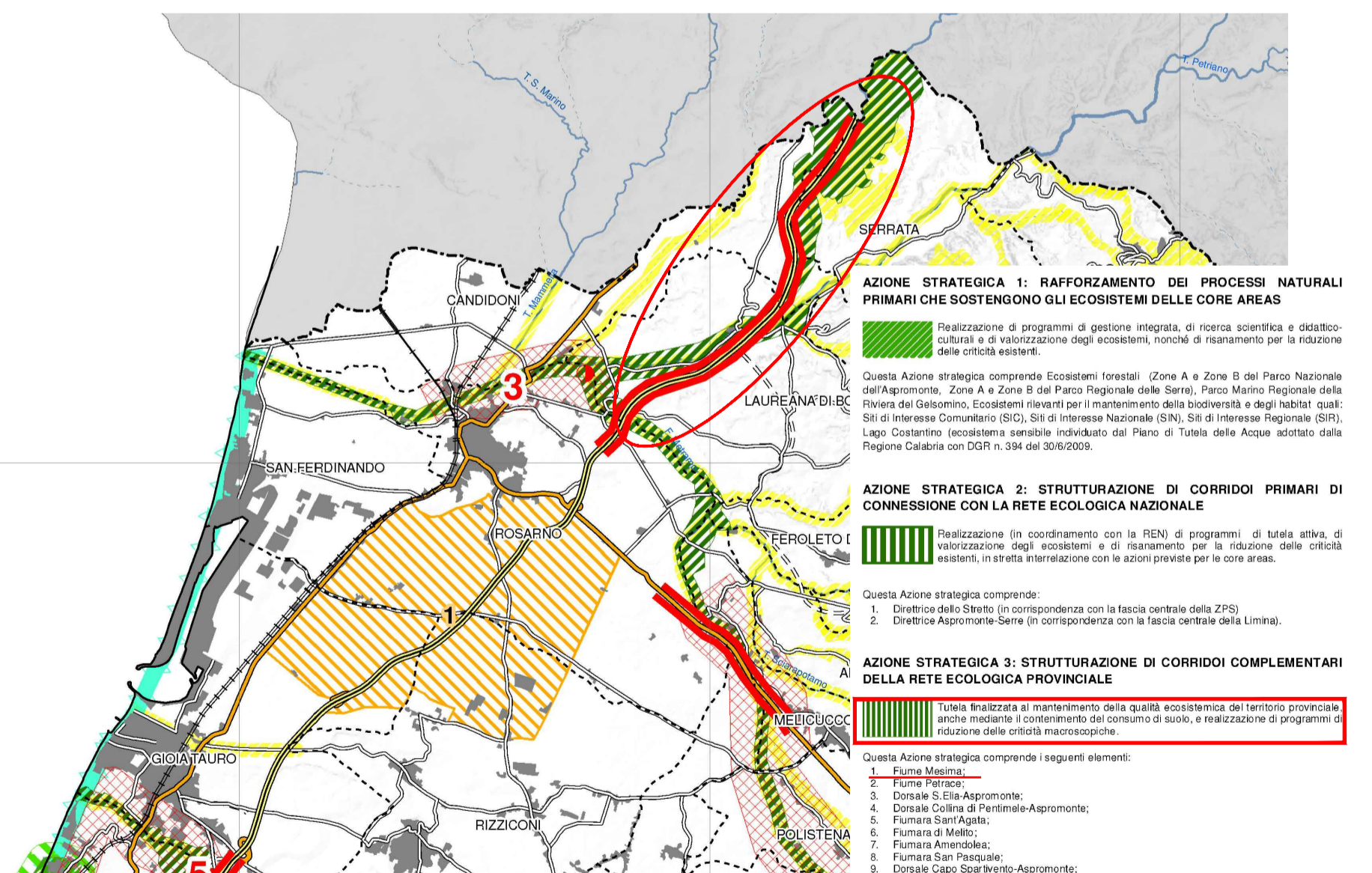
PIANO TERRITORIALE DI COORDINAMENTO
PROVINCIALE DELLA PROVINCIA DI REGGIO CALABRIA

Quadro strategico - Tavola O.P.5.2
Orientamento sostenibile delle dinamiche insediative



- Azioni strategiche 8: ORIENTAMENTO SOSTENIBILE DELLE DINAMICHE INSEDIATIVE**
 - Area insediativa a rischio geomorfologico e sismico e zone a rischio di dissesto idrogeologico (NTA PA)
 - Area insediativa a rischio di dissesto idrogeologico (NTA PA)
 - Area insediativa a rischio di dissesto idrogeologico (NTA PA)
 - Area insediativa a rischio di dissesto idrogeologico (NTA PA)
 - Area insediativa a rischio di dissesto idrogeologico (NTA PA)

Quadro strategico - Tavola O.P.1.1
Rete ecologica provinciale



- AZIONE STRATEGICA 6: STRUTTURAZIONE DELLA RETE ECOLOGICA LOCALE PER LA RICOSTITUZIONE DEL POTENZIALE ECOLOGICO D'AMBITO**
 - Realizzazione di programmi di gestione integrata, di ricerca scientifica e ideazione di interventi di valorizzazione degli ecosistemi, nonché di riassetto per la riduzione della criticita esistente.
- AZIONE STRATEGICA 1: RAFFORZAMENTO DEI PROCESSI NATURALI PRIMARI CHE SOSTENGONO GLI ECOSISTEMI DELLE CORE AREAS**
 - Realizzazione di programmi di gestione integrata, di ricerca scientifica e ideazione di interventi di valorizzazione degli ecosistemi, nonché di riassetto per la riduzione della criticita esistente.
- AZIONE STRATEGICA 2: STRUTTURAZIONE DI CORRIDORI PRIMARI DI CONNESSIONE CON LA RETE ECOLOGICA NAZIONALE**
 - Realizzazione in coordinamento con la RSN di programmi di tutela attiva, di valorizzazione degli ecosistemi e di riassetto per la riduzione della criticita esistente, in stretta collaborazione con le core areas.
- AZIONE STRATEGICA 3: STRUTTURAZIONE DI CORRIDORI COMPLEMENTARI DELLA RETE ECOLOGICA PROVINCIALE**
 - Realizzazione di programmi di gestione integrata, di ricerca scientifica e ideazione di interventi di valorizzazione degli ecosistemi, nonché di riassetto per la riduzione della criticita esistente.
- AZIONE STRATEGICA 4: CREAZIONE DI BUFFER ZONES**
 - Riqualificazione ecologica, rimozione della criticita macroscopica e realizzazione di programmi di riqualificazione e gestione in stretta collaborazione con le core areas.
- AZIONE STRATEGICA 5: RIGENERAZIONE DEL VALORE NATURALISTICO DELLE CORE AREAS**
 - Sviluppo di programmi di gestione integrata, di ricerca scientifica e ideazione di interventi di valorizzazione degli ecosistemi, nonché di riassetto per la riduzione della criticita esistente.



Autostrada SA-RC
INTERVENTI DI SISTEMAZIONE IDRAULICA E DI DIFESA DELLE OPERE AUTOSTRADALI
RELATIVAMENTE ALL'INTERAZIONE VIARIA CON IL FIUME MESIMA, NEL TRATTO
COMPRESO TRA IL KM 369+800 E IL KM 378+500 DELL'AUTOSTRADA SA-RC

PROGETTO DEFINITIVO

PROGETTAZIONE: MSM Ingegneria S.r.l. Via della Mellara, 61 - 00136 ROMA
ING. LEONARDO MELICA
GEOLOGIA: Dott. Geol. Andrea Rondinara
Albo dei Geologi del Lazio n. 921

VISTO: IL RESP. DEL PROCEDIMENTO
Dot. Ing. Francesco Bianco
RESPONSABILE PROGETTAZIONE E REALIZZAZIONE LAVORI E COORDINATORE TERRITORIALE
Dot. Ing. Giuseppe Ferrara

STUDIO PRELIMINARE AMBIENTALE
STRALCI DEI PIANI TERRITORIALI DI
COORDINAMENTO PROVINCIALI

CODICE ELABORATO	REVISIONE	SCALA:
AMB CT 06	1	VARIE
3		
2		
1	REVISIONE	APRILE 2020 A. Rondinara A. Salvo de Gennaro L. Melica
0	EMISSIONE	GIUGNO 2018 A. Rondinara A. Salvo de Gennaro L. Melica
REV.	DESCRIZIONE	DATA REDATTO VERIFICATO APPROVATO