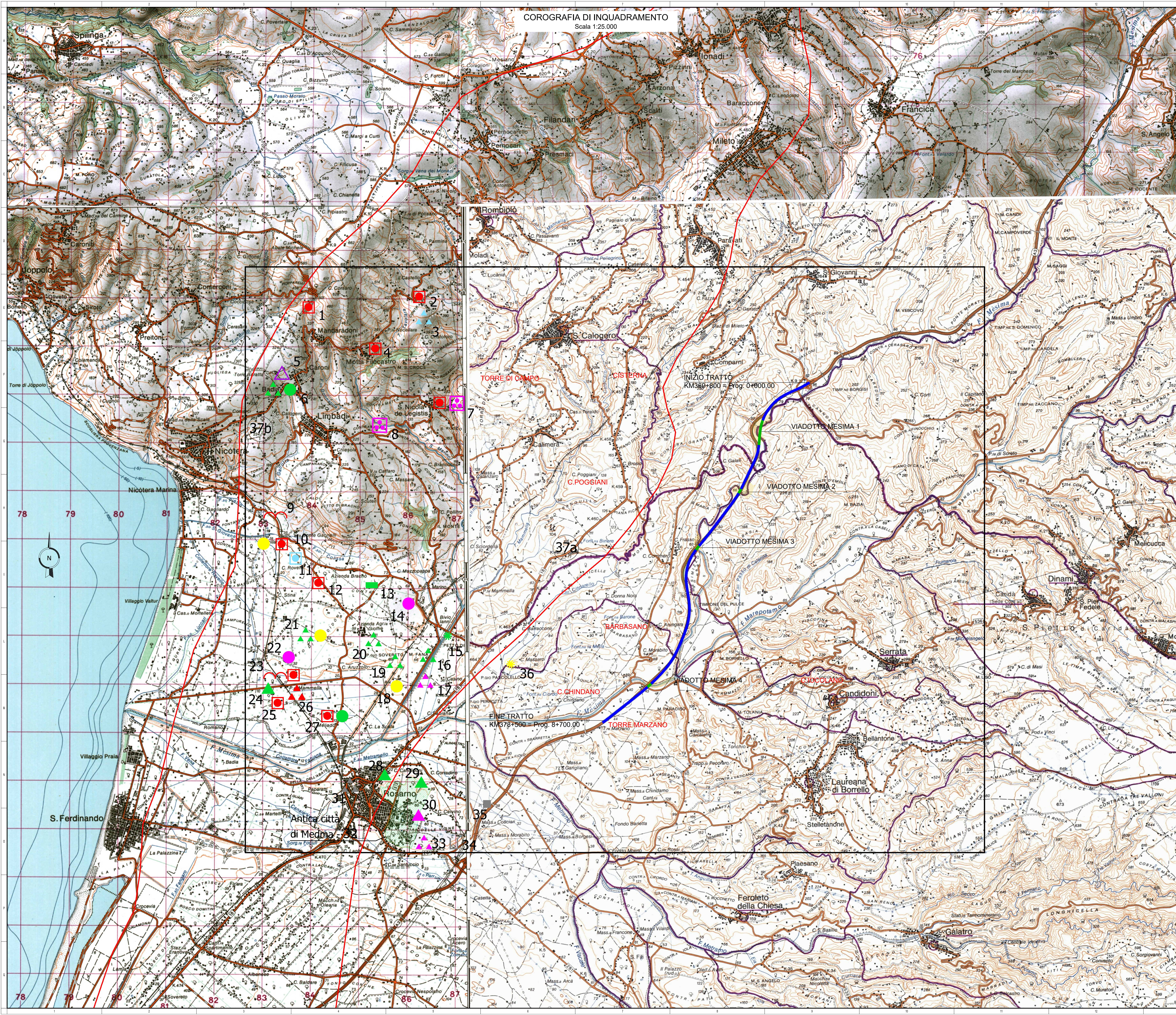


COROGRAFIA DI INQUADRAMENTO
Scala 1:25.000



- Presenze archeologiche**
- Insediamento
 - Villa
 - Pozzo
 - Fattoria
 - Frammenti fittili sporadici
 - ☼ Grotta
 - △ Monastero
 - Viabilità antica
 - Acquedotto/opera idraulica
 - ▲ Area sacra
 - ▲▲ Tombe/Necropoli
 - ✱ Ripostiglio
 - Area di interesse archeologico vincolate ai sensi dell'Art. 49 del PRG del Comune di Rosarno (1)

- Fasi cronologiche**
- Età pre/protostorica
 - Età greca
 - Età romana
 - Età tardo antica
 - Età medievale
 - Pluristratificato
 - Età non identificata
 - Tracciato del Progetto
 - Area di studio
 - Area Cantiere
 - Cantiere temporaneo
 - Area di stoccaggio

anas Area Compartmentale Calabria

Autostrada SA-RC
INTERVENTI DI SISTEMAZIONE IDRAULICA E DI DIFESA DELLE OPERE AUTOSTRADALI RELATIVAMENTE ALL'INTERAZIONE VIARIA CON IL FIUME MESIMA, NEL TRATTO COMPRESO TRA IL KM 369+800 E IL KM 378+500 DELL'AUTOSTRADA SA-RC

PROGETTO DEFINITIVO

ARCHEOLOGIA:
Dott.ssa Sabina Ventura
E-mail: MBACT@...
Sabina Ventura

VISTO: IL RESP. DEL PROCEDIMENTO
Dott. Ing. Francesco Bianco

RESPONSABILE PROGETTAZIONE E REALIZZAZIONE LAVORI E COORDINATORE TERRITORIALE
Dott. Ing. Giuseppe Ferraro

Studi Generali Archeologia
Carta delle presenze archeologiche

NOME FILE T00 SG00 GEN PL02_A		REVISIONE	SCALA:
CODICE ELAB. T00/SG00/GEN/PL02		A	1:25.000
D	EMMISSIONE	Settembre '16	
C	DESCRIZIONE	DATA	REDATTO VERIFICATO APPROVATO