

MONITORAGGIO COMPONENTI BIOTICHE

Piano di Monitoraggio Ambientale

PMA - Stazioni di misura puntuali

- Punto di monitoraggio componente Avifauna - Migrazione
- Punto di monitoraggio componente Avifauna - Avifauna Nidificante

PMA - Percorsi

- FAU_AO_I_RD_01_01_02/05
- FAU_AO_I_RD_01_01_03/04

Interventi di progetto

- Picchettazione sostegni
- Linea aerea 380 kV RTN di progetto Bisaccia - Deliceto

Area di interferenza indagata

- Buffer 1000m
- Buffer 2000m
- Buffer 3000m

Base Cartografica:

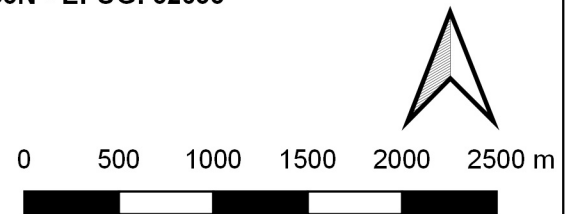
Limiti Amministrativi ISTAT 2016

- Regione Campania - Confini Comunali
- Regione Puglia - Confini Comunali

Ortofoto Google Satellite

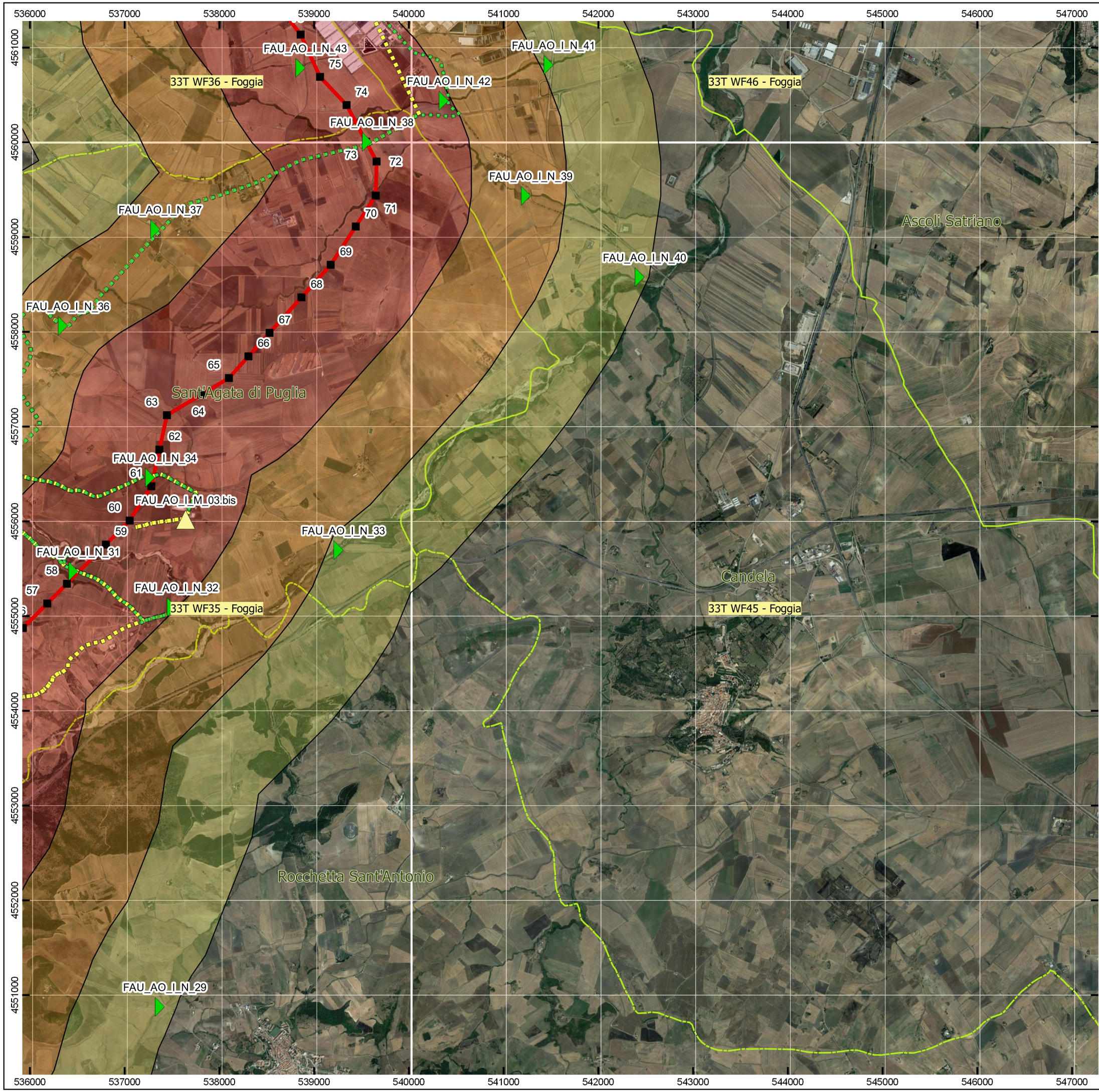
Sistema di Riferimento:

WGS 84 / UTM zone 33N - EPSG: 32633



ESTERNO					
00	11/05/2019	Prima emissione		M. Paolini, M. Cagliani	
N.	DATA	DESCRIZIONE	ELABORATO		
REVISIONI					
00	11/05/2020	Prima emissione	F. Puzzone - G. Luzzi ING-PRE-IA/M	N. Rivarone ING-PRE-IA/M	
N.	DATA	DESCRIZIONE	ESAMINATO	ACCETTATO	
NUMERO E DATA ORDINE:					
MOTIVO DELL'INVIO:			<input type="checkbox"/> PER ACCETTAZIONE	<input type="checkbox"/> PER INFORMAZIONE	
CODIFICA ELABORATO					
DEFR10015C1861427_00_03				TERNA GROUP	
TITOLO ELABORATO				TIPOLOGIA ELABORATO	
REPORT CONCLUSIVO SUL MONITORAGGIO AMBIENTALE FASE: ANTE OPERAM (AO) : REGIONE PUGLIA				CARTOGRAFIA	
ELETTRODOTTO A 380 KV IN SEMPLICE TERNA "BISACCIA-DELICETO" e Opera Connessa				PROGETTO	
Componente ambientale COMPONENTI BIOTICHE - AVIFAUNA					
NOME DEL FILE	SCALA CAD	FORMATO	SCALA	FOGLIO	
DEFR10015C1861427_00_03.pdf	1 unità = CAD	A3	1:40.000	1 di 3	

Questo documento contiene informazioni di proprietà Terna SpA e deve essere utilizzato esclusivamente dal destinatario in relazione alle finalità per le quali è stato ricevuto. È vietata qualsiasi forma di riproduzione o divulgazione senza l'esplicito consenso di Terna SpA. This document contains information proprietary to TERNA S.p.A. and it will have to be used exclusively for the purposes for which it has been furnished. Whichever shape of spreading or reproduction without the written permission of TERNA S.p.A. is prohibi.



MONITORAGGIO COMPONENTI BIOTICHE

Piano di Monitoraggio Ambientale

PMA - Stazioni di misura puntuali

- Punto di monitoraggio componente Avifauna - Migrazione
- Punto di monitoraggio componente Avifauna - Avifauna Nidificante

PMA - Percorsi

- FAU_AO_I_RD_01_01_02/05
- FAU_AO_I_RD_01_01_03/04

Interventi di progetto

- Picchettazione sostegni
- Linea aerea 380 kV RTN di progetto Bisaccia - Deliceto

Area di interferenza indagata

- Buffer 1000m
- Buffer 2000m
- Buffer 3000m

Base Cartografica:

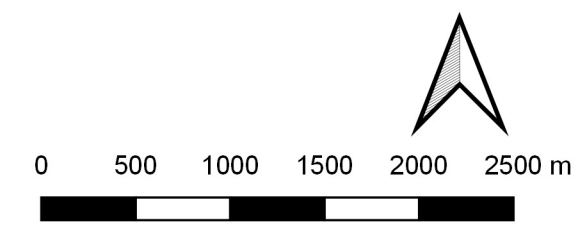
Limiti Amministrativi ISTAT 2016

- Regione Puglia - Confini Comunali

Ortofoto Google Satellite

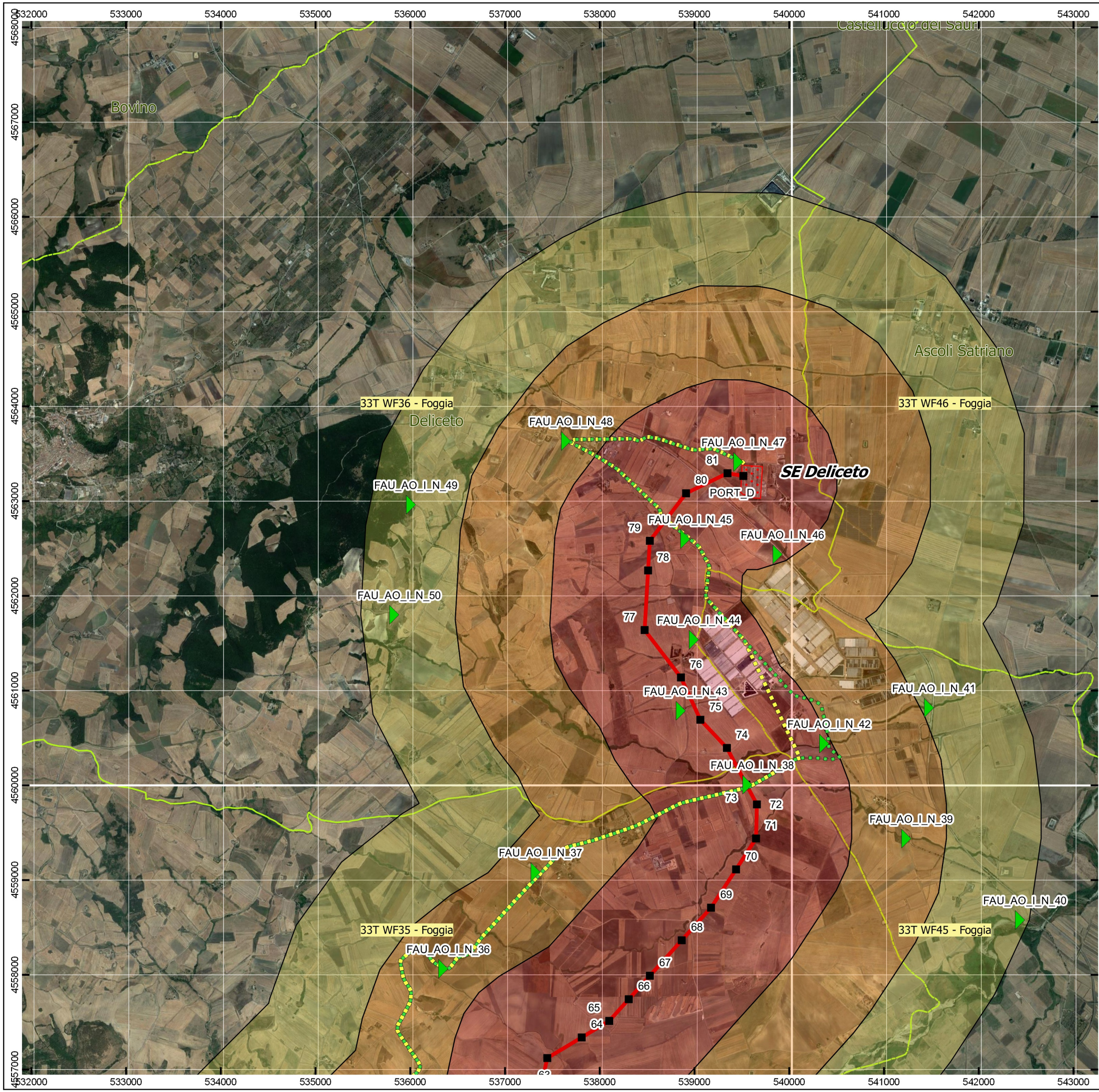
Sistema di Riferimento:

WGS 84 / UTM zone 33N - EPSG: 32633



ESTERNO	00	11/05/2019	Prima emissione	M. Paolini, M. Cagliani	
	N.	DATA	DESCRIZIONE	ELABORATO	
REVISIONI	00	11/05/2020	Prima emissione	F. Puzzone - G. Luzzi ING-PRE-IA/M	N. Rivarone ING-PRE-IA/M
	N.	DATA	DESCRIZIONE	ESAMINATO	ACCETTATO
NUMERO E DATA ORDINE:					
MOTIVO DELL'INVIO: <input type="checkbox"/> PER ACCETTAZIONE <input type="checkbox"/> PER INFORMAZIONE					
CODIFICA ELABORATO					
DEFR10015C1861427_00_03					
TITOLO ELABORATO				TIPOLOGIA ELABORATO	
REPORT CONCLUSIVO SUL MONITORAGGIO AMBIENTALE FASE: ANTE OPERAM (AO) : REGIONE PUGLIA				CARTOGRAFIA	
ELETTRORODOTTO A 380 KV IN SEMPLICE TERNA "BISACCIA-DELICETO" e Opera Connessa				PROGETTO	
Componente ambientale COMPONENTI BIOTICHE - AVIFAUNA					
NOME DEL FILE	SCALA CAD	FORMATO	SCALA	FOGLIO	
DEFR10015C1861427_00_03.pdf	1 unità = CAD	A3	1:40.000	2 di 3	

Questo documento contiene informazioni di proprietà Terna SpA e deve essere utilizzato esclusivamente dal destinatario in relazione alle finalità per le quali è stato ricevuto. E' vietata qualsiasi forma di riproduzione o divulgazione senza l'esplicito consenso di Terna SpA. This document contains information proprietary to TERNA S.p.A. and it will have to be used exclusively for the purposes for which it has been furnished. Whichever shape of spreading or reproduction without the written permission of TERNA S.p.A. is prohibt.



MONITORAGGIO COMPONENTI BIOTICHE

Piano di Monitoraggio Ambientale

PMA - Stazioni di misura puntuali

Punto di monitoraggio componente Avifauna - Avifauna Nidificante

PMA - Percorsi

FAU_AO_I_RD_01_01_02/05

FAU_AO_I_RD_01_01_01/03/04

Interventi di progetto

Picchettazione sostegni

Linea aerea 380 kV RTN di progetto Bisaccia - Deliceto

Impianti Esistenti

Stazione Elettrica 380 kv RTN

Area di interferenza indagata

Buffer 1000m

Buffer 2000m

Buffer 3000m

Base Cartografica:

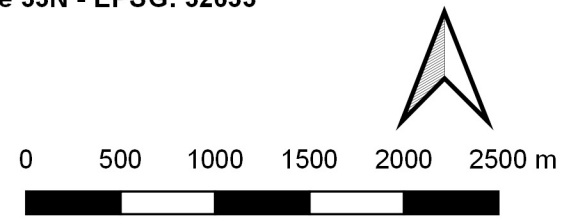
Limiti Amministrativi ISTAT 2016

Regione Puglia - Confini Comunali

Ortofoto Google Satellite

Sistema di Riferimento:

WGS 84 / UTM zone 33N - EPSG: 32633



ESTERNO	00	11/05/2019	Prima emissione	M. Paolini, M. Caglioni	
	N.	DATA	DESCRIZIONE	ELABORATO	
REVISIONI	00	11/05/2020	Prima emissione	F. Puzzone - G. Luzzi ING-PRE-IA/M	N. Rivabene ING-PRE-IA/M
	N.	DATA	DESCRIZIONE	ESAMINATO	ACCETTATO
NUMERO E DATA ORDINE:					
MOTIVO DELL'INVIO: <input type="checkbox"/> PER ACCETTAZIONE <input type="checkbox"/> PER INFORMAZIONE					
CODIFICA ELABORATO					
DEFR10015C1861427_00_03				TERNA GROUP	
TITOLO ELABORATO				TIPOLOGIA ELABORATO	
REPORT CONCLUSIVO SUL MONITORAGGIO AMBIENTALE FASE: ANTE OPERAM (AO) : REGIONE PUGLIA				CARTOGRAFIA	
ELETTRORODOTTO A 380 KV IN SEMPLICE TERNA "BISACCIA-DELICETO" e Opera Connessa				PROGETTO	
Componente ambientale COMPONENTI BIOTICHE - AVIFAUNA					
NOME DEL FILE	SCALA CAD	FORMATO	SCALA	FOGLIO	
DEFR10015C1861427_00_03.pdf	1 unità = CAD	A3	1:40.000	3 di 3	
Questo documento contiene informazioni di proprietà Terna SpA e deve essere utilizzato esclusivamente dal destinatario in relazione alle finalità per le quali è stato ricevuto. È vietata qualsiasi forma di riproduzione o divulgazione senza l'esplicito consenso di Terna SpA. This document contains information proprietary to TERNA S.p.A. and it will have to be used exclusively for the purposes for which it has been furnished. Whichever shape of spreading or reproduction without the written permission of TERNA S.p.A. is prohibi.					