

Concessione Mineraria per l'Estrazione e Valorizzazione di Minerali di Ferro

“ GIACURRU “

Comuni di Aritzo e Gadoni
Provincia di Nuoro

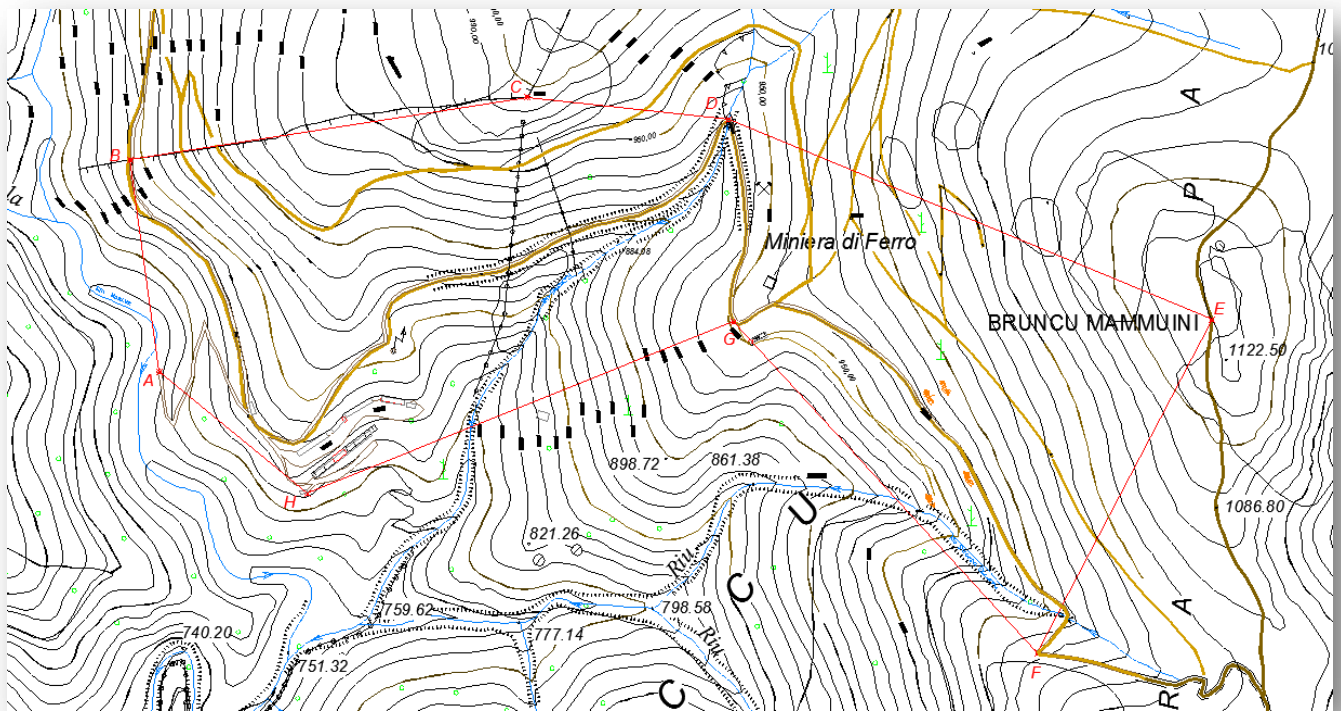


TAVOLA 3 – Inquadramento al 10.000



Perimetrazione



Piste di Cantiere Esistenti



Viabilità Principale SS 295



Viabilità Secondaria

FOGLI 1:50.000 I.G.M.

515	516	517
529	530	531
539	540	541

SEZIONI 1:10.000

010	020	030	040
050	060	070	080
090	100	110	120
130	140	150	160

L'Esercente

Timbro e Firma

SABBIE di PARMA srl
Strada Argine Maestro del Po, 6
43016 POLESINE ZIBELLO (PR)
C.F. e P.I.: 02235870348

2020

Il Tecnico

