

Concessione Mineraria per l'Estrazione e Valorizzazione di Minerali di Ferro

“ GIACURRU “

Comuni di Aritzo e Gadoni
Provincia di Nuoro

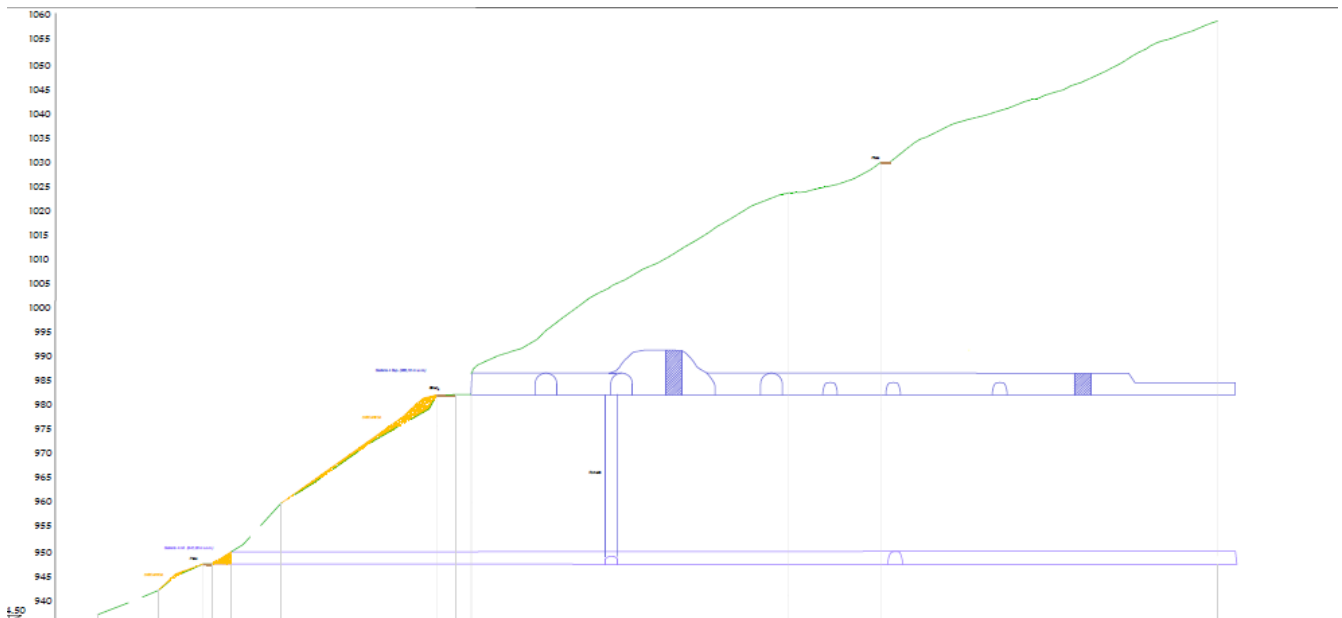


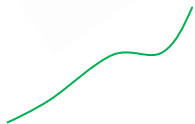
TAVOLA 4.5 – Sezione B-B MAMOINI - STATO ATTUALE



Discariche e Cumuli Mineralizzati



Gallerie Cantieri
Sotterraneo



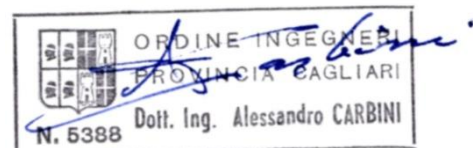
Profilo del Terreno

L'Esercente

Timbro e Firma

SABBIE di PARMA srl
Strada Argine Maestro del Po, 6
43016 POLESINE ZIBELLO (PR)
C.F. e P.I.: 02235870348

Il Tecnico



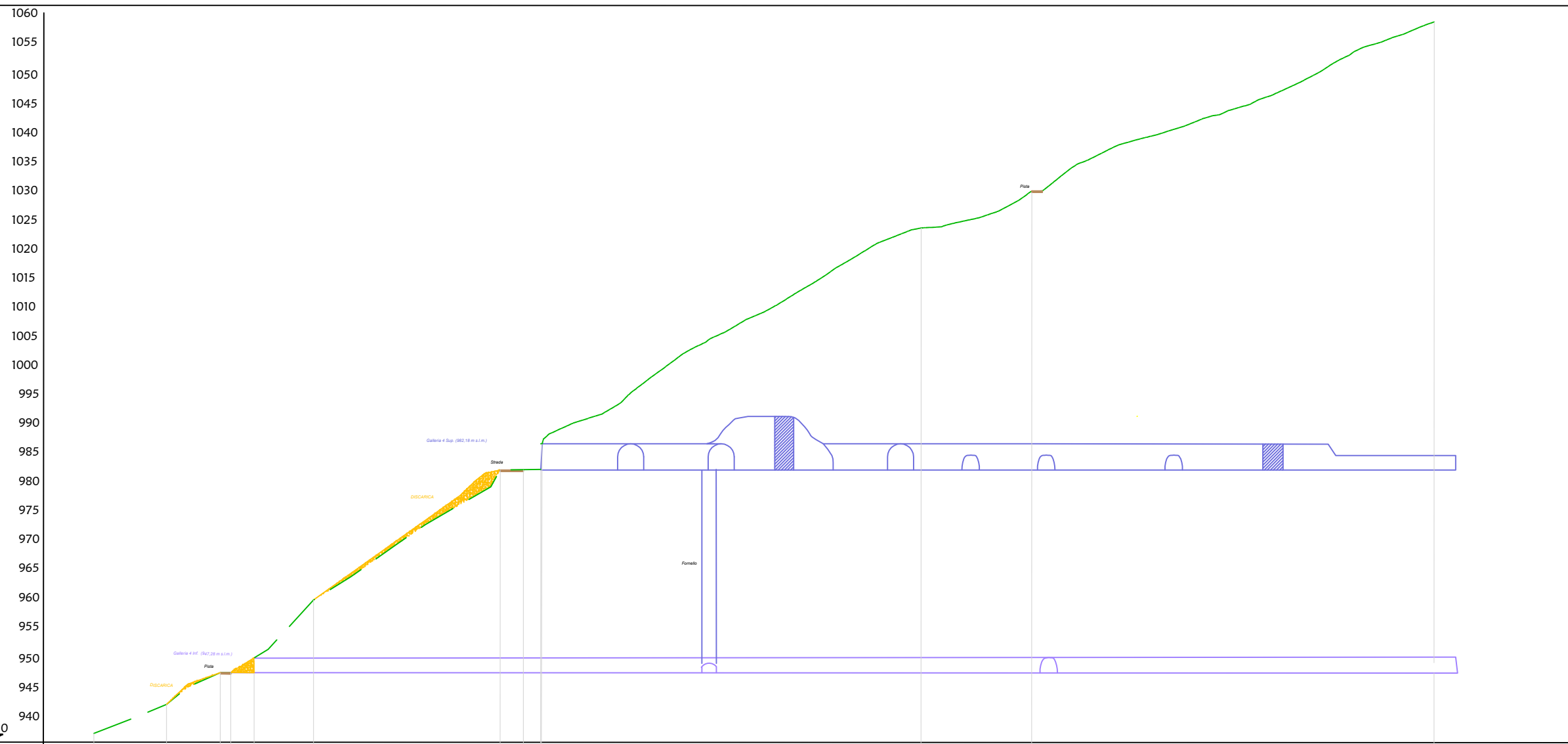
2020

Stato ATTUALE

Sezione B - B
MAMOINI

Scala Lunghezze 1:500
Scala Altezze 1:500

934.50



Punti Battuti	1	2	3	4	5	6	7	8	9	10	11	12
Quote	936.00	943.50	947.00	947.28	949.78	959.50	982.00	982.10	986.50	1023.50	1030.10	1059.30
Distanze Parziali		12.50	9.25	4.40	11.89	32.16	6.98		65.57		88.44	
Distanze Progressive	0	12.50	21.75	33.00	38.04	70.02	77.18		142.75		231.19	