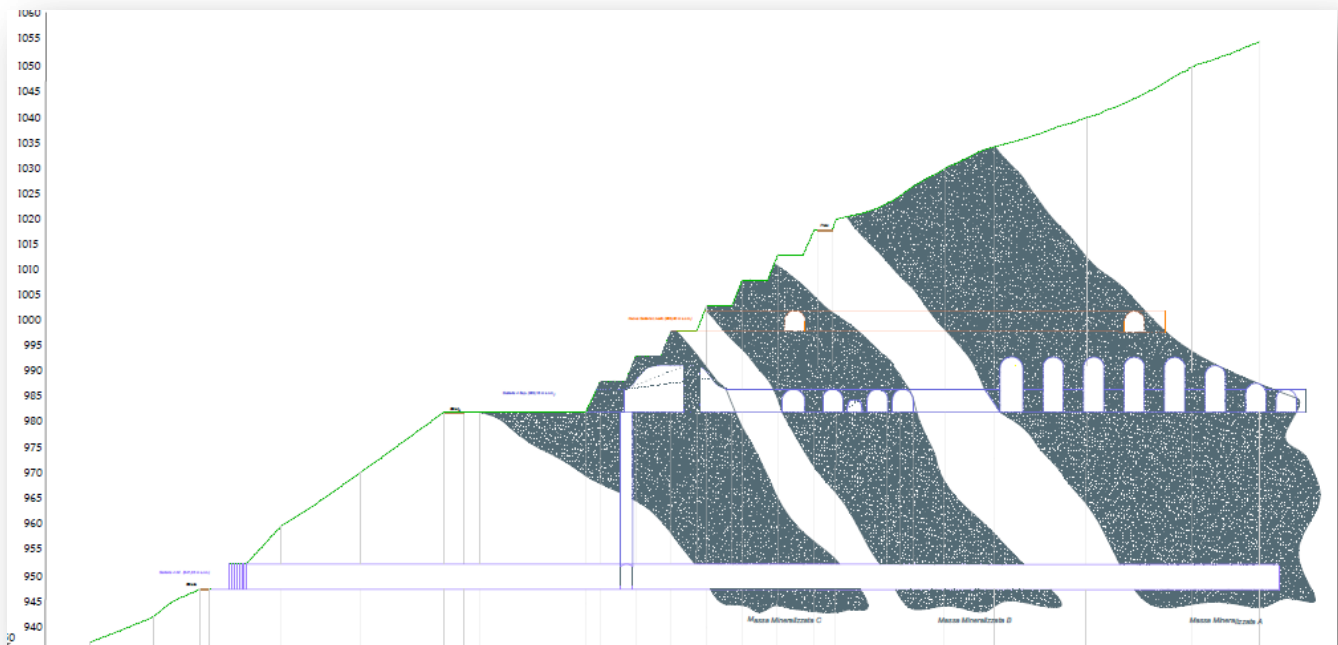


Concessione Mineraria per l'Estrazione e Valorizzazione di Minerali di Ferro

## “ GIACURRU “

Comuni di Gadoni e Aritzo  
Provincia di Nuoro



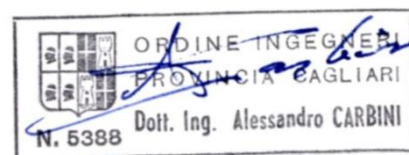
**Tav. 6.2- Coltivazione Sotterraneo 5 anni SEZIONE B-B MAMOINI**

L'Esercente

Timbro e Firma

**SABBIE di PARMA srl**  
Strada Argine Maestro del Po, 6  
43016 POLESINE ZIBELLO (PR)  
C.F. e P.I.: 02235870348

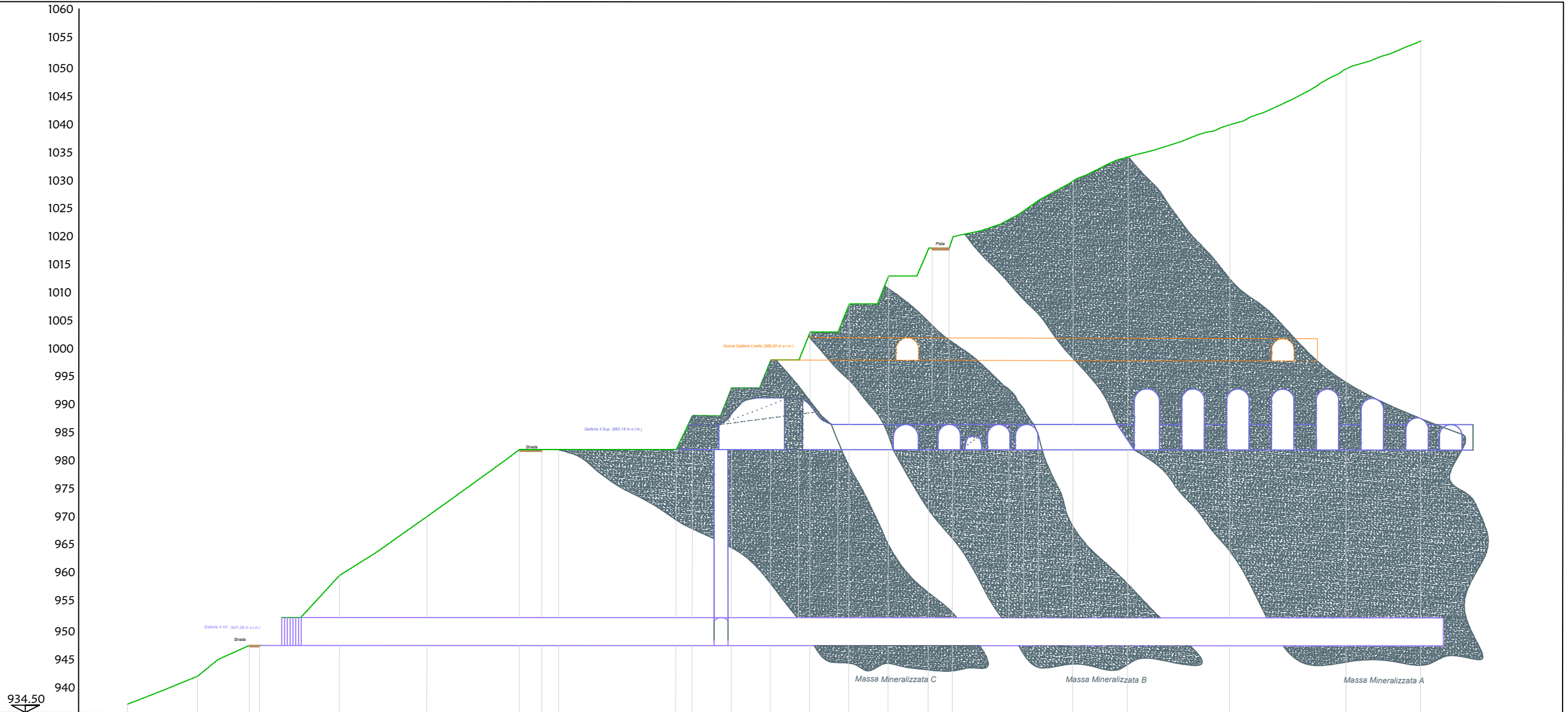
Il Tecnico



Stato Progetto  
5 Anni

Sezione B - B  
MAMOINI

Scala Lunghezze 1:500  
Scala Altezze 1:500



Punti Battuti	1	2	3	4	5	6	7	8	9	10	11											12		
Quote	936.00	943.50	947.00	947.70	959.50	970.00	982.00	982.00	982.00	982.00	988.00	993.00	998.00	1003.00	1008.00	1013.00	1018.00	1020.00	1030.00	1034.59	1040.00	1050.00	1055.00	
Distanze Parziali		12.50	9.25	1.84	14.25	15.59	16.57	4.00	2.98	20.92	2.90	6.99	6.96	7.02	6.98	7.01	7.18	4.30	21.49	9.81	18.25	20.78	13.36	
Distanze Progressive	0	12.50	21.75	23.59	37.84	53.43	70.00	74.00	76.98		97.90	100.80	107.79	114.75	121.77	128.75	135.76	142.94	147.24	168.73	178.54	196.79	217.57	230.93