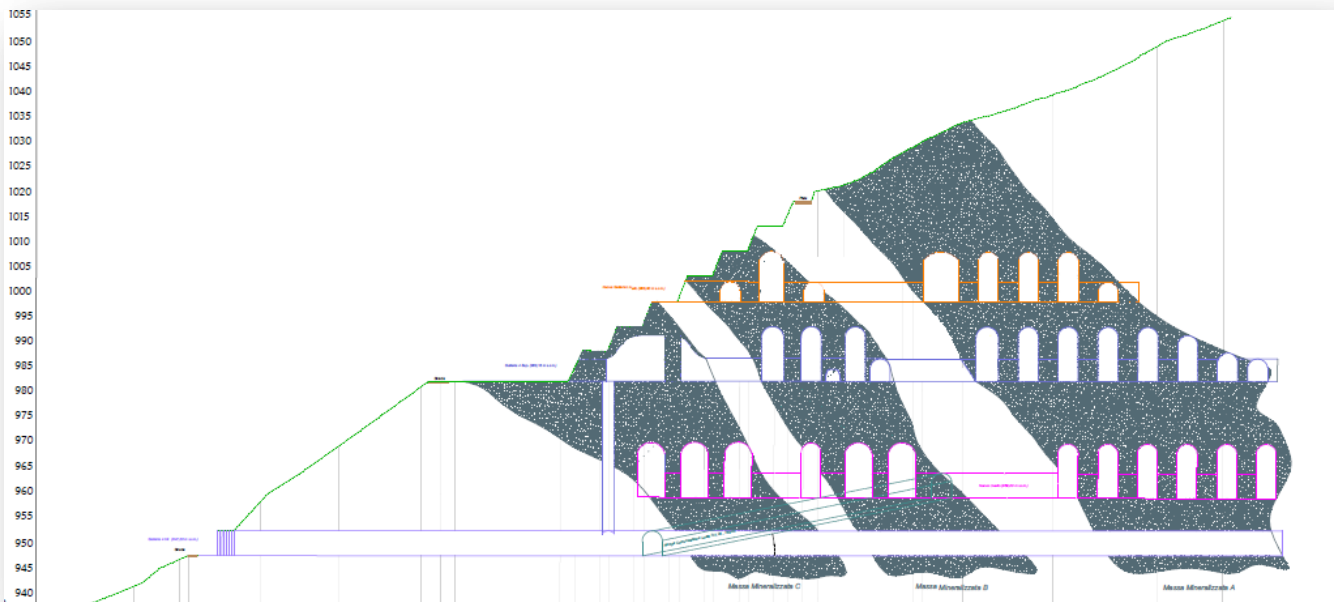


Concessione Mineraria per l'Estrazione e Valorizzazione di Minerali di Ferro

“ GIACURRU “

Comuni di Gadoni e Aritzo
Provincia di Nuoro



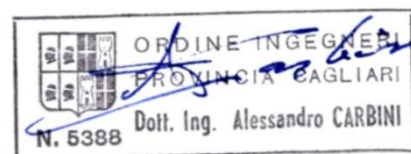
Tav. 7.2- Coltivazione Sotterraneo 10 anni SEZIONE B-B MAMOINI

L'Esercente

Timbro e Firma

SABBIE di PARMA srl
Strada Argine Maestro del Po, 6
43016 POLESINE ZIBELLO (PR)
C.F. e P.I.: 02235870348

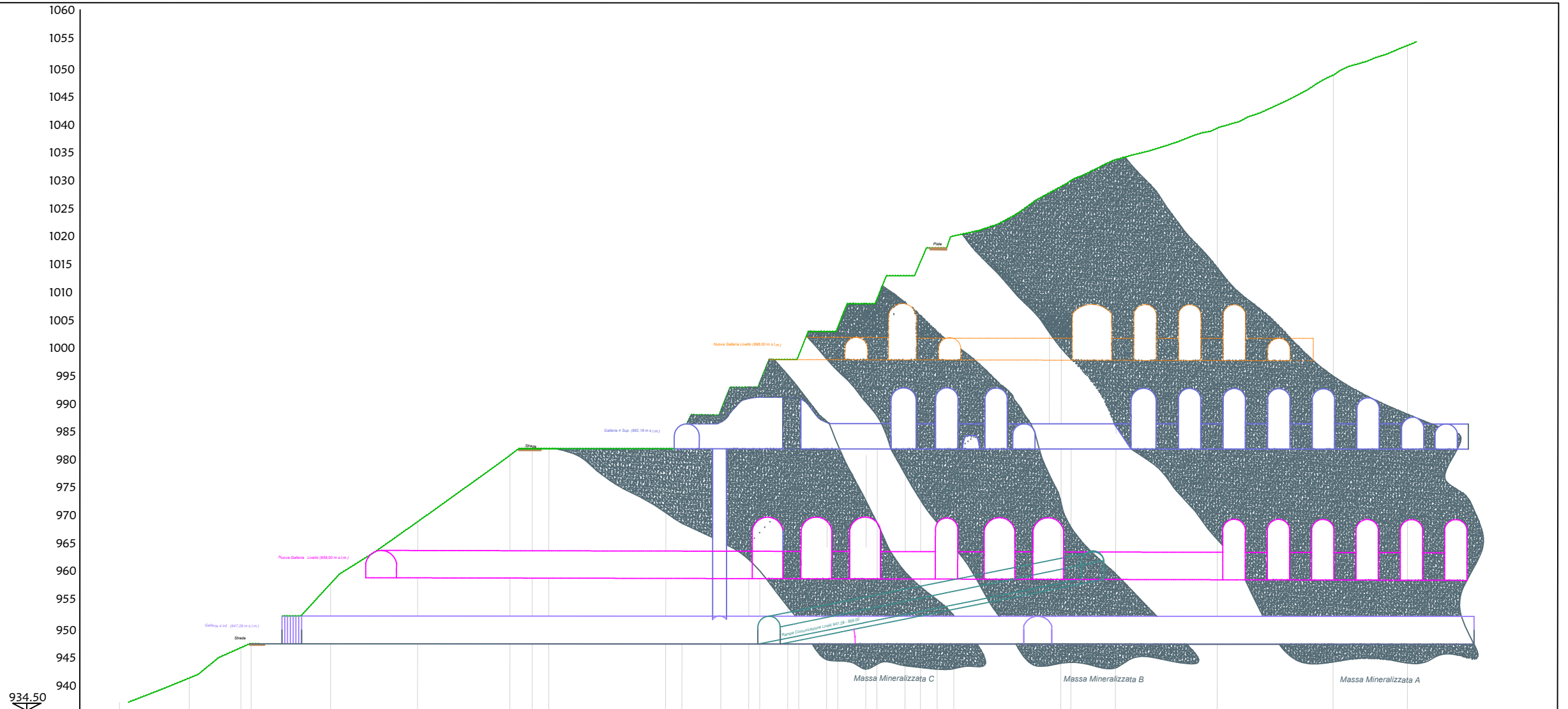
Il Tecnico



Stato Progetto
10 Anni

Sezione B - B
MAMOINI

Scala Lunghezze 1:500
Scala Altezze 1:500



Punti Battuti	1	2	3	4	5	6	7	8	9	10	11									12				
Quote	936.00	943.50	947.00	947.10	959.50	970.00	982.00	982.00		982.00	988.00	983.00	988.00	1003.00	1006.00	1013.00	1018.00	1020.00	1030.00	1034.59	1040.00	1050.00	1055.00	
Distanze Parziali		12.50	9.25	1.84	14.25	15.59	16.57	4.00	2.98	20.92	2.90	6.99	6.96	7.02	6.98	7.01	7.18	4.30	21.49	9.81	18.25	20.78	13.36	
Distanze Progressive	0	12.50	21.75	23.59	37.84	53.43	70.00	74.00	76.98		97.90	100.80	107.79	114.75	121.77	128.75	135.76	142.94	147.24	168.73	178.54	196.79	217.57	230.93

Sezione B - B MAMOINI