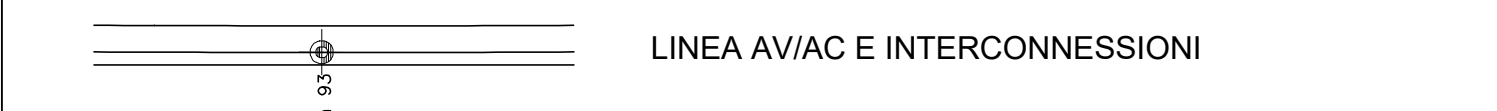


DESEGNI DI RIFERIMENTO

DESCRIZIONE	CODICE
RUMORE - ESERCIZIO FERROVIARIO - RELAZIONE	INR10E22P80A000003
RUMORE E VIBRAZIONI: CENSIMENTO DEI RECETTORI - RELAZIONE	INR10E22P80A000001
RUMORE E VIBRAZIONI: ALBUM DI UBICAZIONE DEI RECETTORI - 1:2000	INR10E22P80A000001
RUMORE E VIBRAZIONI: SCHEDE DI CENSIMENTO DEI RECETTORI	INR10E22P80A000001

TRACCIATO DI PROGETTO



LINEA AV/AC E INTERCONNESSIONI

TIPOLOGIA INTERVENTI DI MITIGAZIONE

- BARRIERE ANTIRUMORE PRIMA FASE**
- BARRIERA FONOASSORBENTE SU RILEVATO
 - BARRIERA FONOASSORBENTE SU VIADOTTO
 - BARRIERA FONOASSORBENTE IN TRINCEA
 - BARRIERA FONOASSORBENTE SU MUROMARCIAPIEDE/FONDAZIONI DIRETTE
 - INTERVENTI DIRETTI PRIMA FASE

- BARRIERE ANTIRUMORE PREVISTE IN FASE DI REGIME DI CUI SI REALIZZANO LE FONDAZIONI**
- BARRIERA FONOASSORBENTE SU RILEVATO
 - BARRIERA FONOASSORBENTE SU VIADOTTO
 - BARRIERA FONOASSORBENTE IN TRINCEA
 - BARRIERA FONOASSORBENTE SU MUROMARCIAPIEDE/FONDAZIONI DIRETTA
 - INTERVENTI DIRETTI CHE SARANNO REALIZZATI DA RFI PRIMA DELL'AVVIO DELLA FASE DI REGIME

CODICE IDENTIFICATIVO INTERVENTO DI MITIGAZIONE

- ZZ - LOCALIZZAZIONE
 - AV - LINEA AV/AC M+VR
 - LL - LINEA LENTA
 - MV - INTERCONNESSIONE MERCI VERONA
- YYY - N° PROGRESSIVO
- XX - TIPOLOGIA
 - 30 - BARRIERA ANTIRUMORE FONOASSORBENTE
 - 40 - INTERVENTO DIRETTO

FASCE DI PERTINENZA

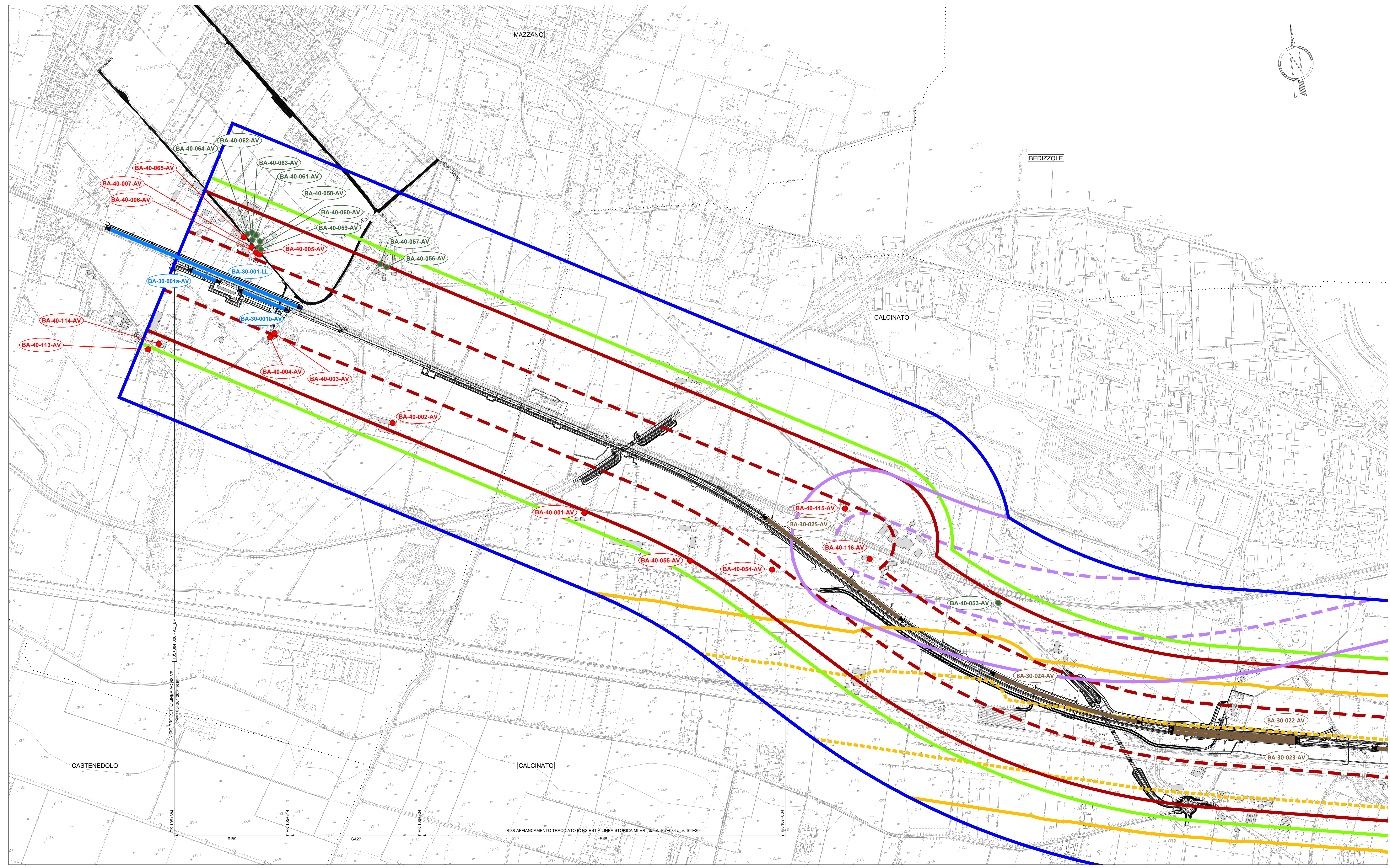
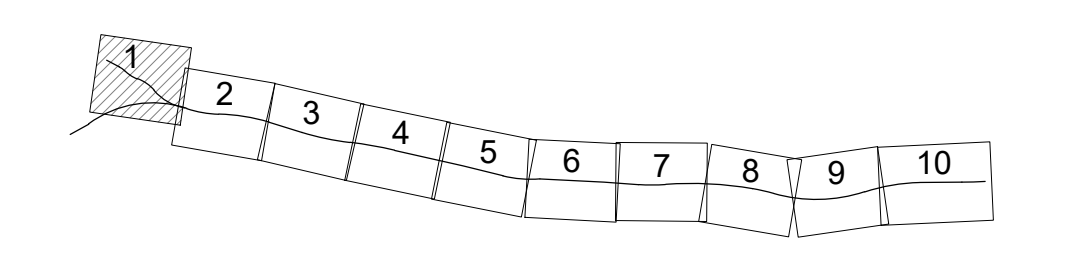
INFRASTRUTTURE STRADALI DA D.P.R. 142/04

- Fasce di pertinenza:
- Fascia A fino a 100m
 - Fascia B da 100m a 250m
 - Autostrada A4
 - Autostrada A22 (BRENNERO-MODENA)
 - Fasce di pertinenza: fino a 100m da 100m a 150m
 - S.P. 11 (strada extraurbana di tipo C)

INFRASTRUTTURE FERROVIARIE DA D.P.R. 459/98

- LINEA AC/AV MILANO-VERONA**
- Fascia fino a 100m (IC Bs-Est / IC Bs-Ovest / Affiancamento Linea Storica)
 - Fascia da 100m a 250m
 - Fascia da 0 a 300m
 - Fascia fino a 500m (scuole, ospedali etc.)
- LINEA STORICA MILANO-VENEZIA**
- Fascia A fino a 100m
 - Fascia B da 100m a 250m

QUADRO DI UNIONE



INTERVENTI DI MITIGAZIONE INDIRETTI DA REALIZZARE SULLA LINEA AV/AC MILANO-VERONA

Codice Barriera	Comune	Progressiva Iniziale [Km]	Progressiva Finale [Km]	Lato linea	Lunghezza [m]	Altezza dal PF Iniziale [m]	Altezza dal PF finale [m]	Altezza Pannello [m]	Superficie [mq]	Tipologia tracciato	Tipologia fondazioni	Realizzazione
BA-30-001a-AV	Mazzano	105+435	105+558	Pari	123	6	6	6	738	Rilevato	Pali	Barriera
BA-30-001b-AV	Mazzano	105+622	105+814	Pari	192	6	6	6	1152	Rilevato	Pali	Barriera
BA-30-025-AV	Calcinato	107+584	108+184	Dispari	600	6	6	6	3600	Rilevato	Pali	Fondazioni
BA-30-024-AV	Calcinato	108+534	109+084	Dispari	550	6	6	6	3300	Rilevato	Pali	Fondazioni
BA-30-023-AV	Calcinato	109+181	109+631	Pari	450	4	4	4	1800	Rilevato	Pali	Fondazioni
BA-30-022-AV	Calcinato	109+181	109+631	Dispari	450	6	6	6	2700	Rilevato	Pali	Fondazioni

INTERVENTI DI MITIGAZIONE INDIRETTI DA REALIZZARE SULLA LINEA LENTA

Codice Barriera	Comune	Progressiva Iniziale [Km]	Progressiva Finale [Km]	Lato linea	Lunghezza [m]	Altezza [m]	Superficie [mq]	Tipologia tracciato	Tipologia fondazioni
BA-30-001-LL	Mazzano	105+121	105+844	Dispari	723	6	4338	Rilevato	Pali

INTERVENTI DI MITIGAZIONE DIRETTI DA REALIZZARE SULLA LINEA AV/AC MILANO-VERONA

Codice	Codice	Comune	Progressiva km	Lato linea	Tipologia intervento	Superficie mq
BA 40 113 AV	C005-S-300	Mazzano	105+421	Pari	R1	37,0
BA 40 114 AV	C005-S-301	Mazzano	105+442	Pari	R1	1,8
BA 40 065 AV	C005-N-016	Mazzano	105+559	Dispari	R1	10,6
BA 40 007 AV	C005-N-018	Mazzano	105+603	Dispari	R1	5,3
BA 40 006 AV	C005-N-019	Mazzano	105+630	Dispari	R1	0,0
BA 40 005 AV	C005-N-020	Mazzano	105+642	Dispari	R1	12,3
BA 40 004 AV	C004-S-004	Mazzano	105+786	Pari	R1	12,3
BA 40 003 AV	C004-S-005	Mazzano	105+794	Pari	R1	12,3
BA 40 002 AV	C004-S-007	Mazzano	106+286	Pari	R1	0,0
BA 40 001 AV	C003-S-100	Calcinato	107+013	Pari	R1	0,0
BA 40 055 AV	C003-S-002	Calcinato	107+446	Pari	R1	0,0
BA 40 054 AV	C002-S-001	Calcinato	107+718	Pari	R2	0,0
BA 40 116 AV	C002-N-001	Calcinato	107+792	Dispari	R2	15,8
BA 40 116 AV	C002-N-003	Calcinato	107+963	Dispari	R2	21,1

COMMITTENTE: **GRUPPO FERROVIE DELLO STATO**

ALTA SORVEGLIANZA: **GRUPPO FERROVIE DELLO STATO**

GENERAL CONTRACTOR: **Cepav due**
 Consorzio ENI per l'Alta Velocità

INFRASTRUTTURE FERROVIARIE STRATEGICHE DEFINITE DALLA LEGGE OBIETTIVO N. 443/01

LINEA A.V./A.C. TORINO - VENEZIA Tratta MILANO - VERONA
 Lotto funzionale Brescia-Verona
 PROGETTO ESECUTIVO

BA00
 RUMORE: UBICAZIONE DELLE MITIGAZIONI - TAV 1
 pk 105+384 - 109+600

GENERAL CONTRACTOR: **Cepav due**

DIRETTORE LAVORI: _____

DATA: _____

SCALA: **1:5000**

COMMESSA	LOTTO	FASE	ENTE	TIPO DOC.	OPERA/DISCIPLINA	PROGR.	REV.
INOR	10	E	E2	PS	BA0000	001	A