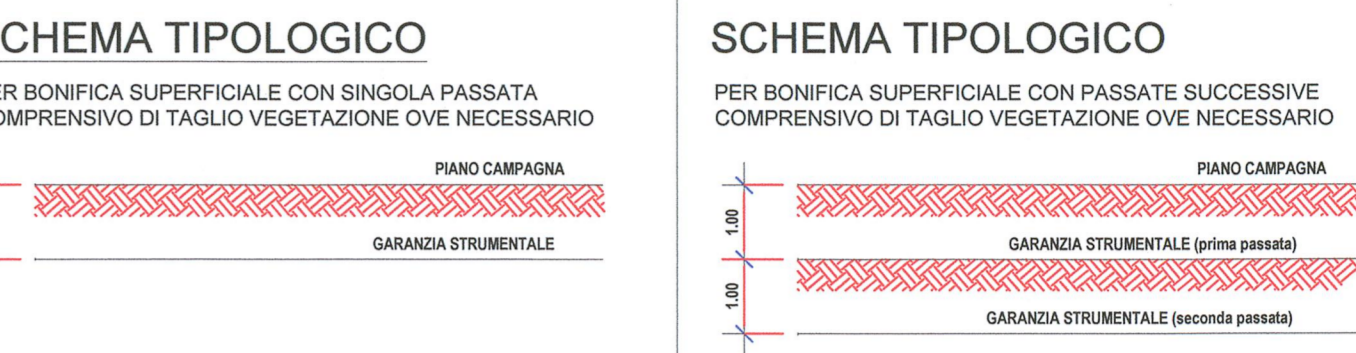


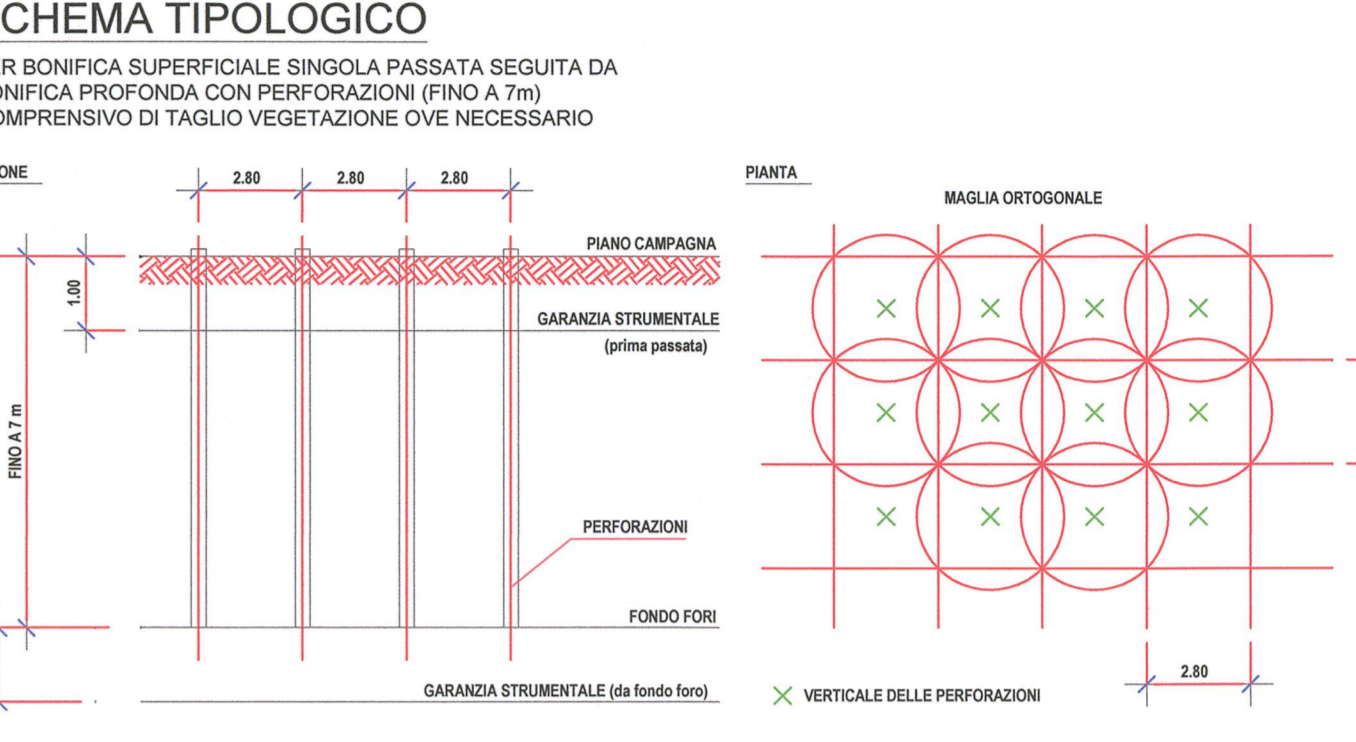
BOB fino a 3 mt	BOB fino a 5 mt	BOB fino a 7 mt	totale
mq 28620	mq 30678	mq 669	mq 59967

LEGGENDA

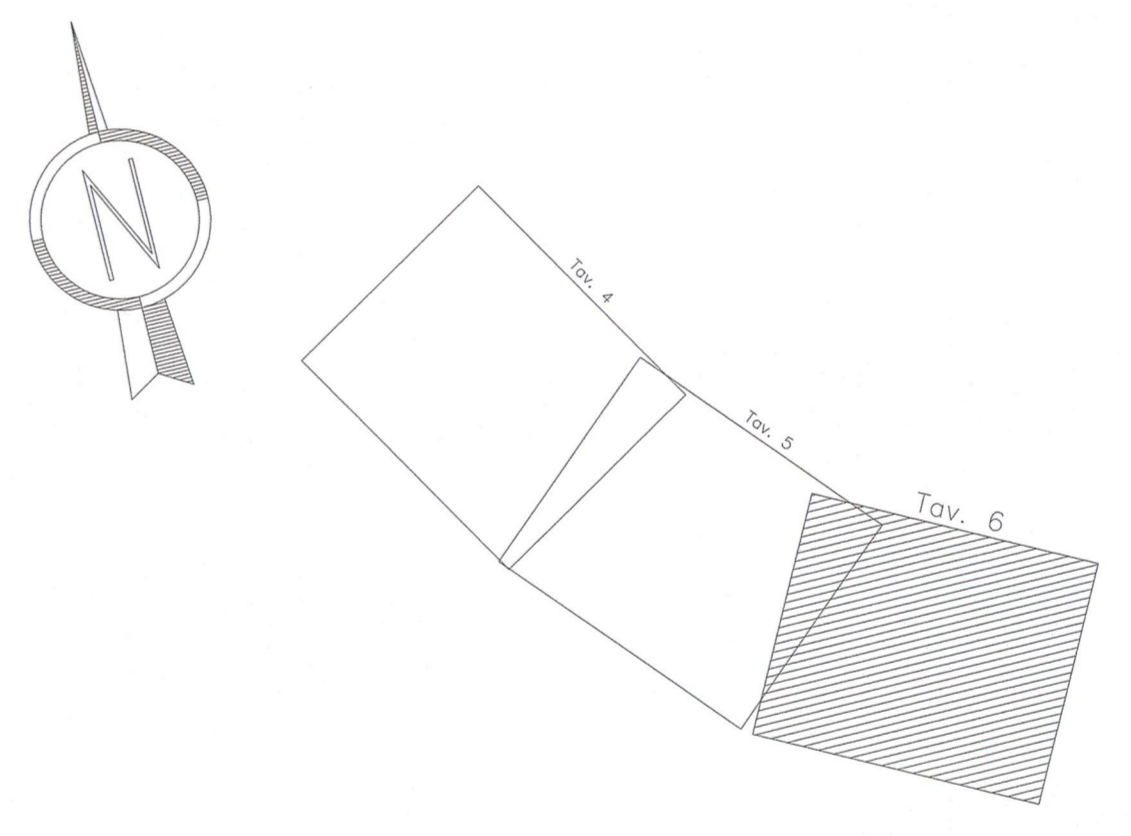
- SU TUTTE LE AREE SOTTOPOSTE A BONIFICA VERBA EFFETTUATA PRELIMINARMENTE LA BONIFICA DI TIPO SUPERFICIALE A BRIGLIA PASSATA CON GARANZIA STRUMENTALE.
- BONIFICA DI TIPO PROFONDO CON PERFORAZIONI FINO A 3,00 DA P.C. CON GARANZIA STRUMENTALE.
- BONIFICA DI TIPO PROFONDO CON PERFORAZIONI FINO A 7,00 DA P.C. CON GARANZIA STRUMENTALE.
- INDIVIDUAZIONE DI SITI CRITICI



NOTA:
Dopo l'effettuazione della bonifica di superficie *ammesso lo scollato di 50 cm con riporto di materiale che ripristini l'origine con garanzia di 1.00 m sui nuovi piani messi in luce da scopi precedenti.



QUADRO DI UNIONE



COMMITTENTE:
RFI
 RETTE FERROVIARIE ITALIANE
 GRUPPO FERROVIE DELLO STATO

ALTA SOVRIGLIANZA:
ITALFERR
 GRUPPO FERROVIE DELLO STATO

GENERAL CONTRACTOR:
Cepav due
 Consorzio ENI per l'Alta Velocità

INFRASTRUTTURE FERROVIARIE STRATEGICHE DEFINITE DALLA LEGGE ORBITIVO N. 443/01
 LINEA A.V. /A.C. TORINO - VENEZIA Tratta MILANO - VERONA
 Lotto funzionale Brescia-Verona
 PROGETTO ESECUTIVO
 CARTA INTERVENTO BONIFICA SISTEMATICA TERRESTRE - Lotto costruttivo 2
 Tavola n°6 - da Km 108+984 a Km 109+784

GENERAL CONTRACTOR:
Cepav due
 Consorzio ENI per l'Alta Velocità

DIRETTORE LAVORI:
 Consorzio Cepav due
 il Direttore del Consorzio
 (Incaricato)

SCALA: 1:1000

Data: 29 MAG 2020

COMMESSA	LOTTO	FASE	ENTE	TIPO DOC.	OPERA/DISCIPLINA	PROGR.	REV.
IN0R	12	E	E2	G7	BB1200	006	A

PROGETTAZIONE

Rev.	Descrizione	Autore	Data	Verifica
A	EMMISSIONE		06/05/20	
B				
C				

CIG: 751447334A Stampato dal Servizio File: IN0R12E2G7BB120006A_10.dwg
 Progetto realizzato dalla Unione Europea ALBA S.r.l. CUP: F81H100000008