

codice		SITIO BARRICATO	
1001	1011	1011	1011
1002	1012	1012	1012
1003	1013	1013	1013
1004	1014	1014	1014
1005	1015	1015	1015
1006	1016	1016	1016
1007	1017	1017	1017
1008	1018	1018	1018
1009	1019	1019	1019
1010	1020	1020	1020
1011	1021	1021	1021
1012	1022	1022	1022
1013	1023	1023	1023
1014	1024	1024	1024
1015	1025	1025	1025
1016	1026	1026	1026
1017	1027	1027	1027
1018	1028	1028	1028
1019	1029	1029	1029
1020	1030	1030	1030
1021	1031	1031	1031
1022	1032	1032	1032
1023	1033	1033	1033
1024	1034	1034	1034
1025	1035	1035	1035
1026	1036	1036	1036
1027	1037	1037	1037
1028	1038	1038	1038
1029	1039	1039	1039
1030	1040	1040	1040
1031	1041	1041	1041
1032	1042	1042	1042
1033	1043	1043	1043
1034	1044	1044	1044
1035	1045	1045	1045
1036	1046	1046	1046
1037	1047	1047	1047
1038	1048	1048	1048
1039	1049	1049	1049
1040	1050	1050	1050
1041	1051	1051	1051
1042	1052	1052	1052
1043	1053	1053	1053
1044	1054	1054	1054
1045	1055	1055	1055
1046	1056	1056	1056
1047	1057	1057	1057
1048	1058	1058	1058
1049	1059	1059	1059
1050	1060	1060	1060
1051	1061	1061	1061
1052	1062	1062	1062
1053	1063	1063	1063
1054	1064	1064	1064
1055	1065	1065	1065
1056	1066	1066	1066
1057	1067	1067	1067
1058	1068	1068	1068
1059	1069	1069	1069
1060	1070	1070	1070
1061	1071	1071	1071
1062	1072	1072	1072
1063	1073	1073	1073
1064	1074	1074	1074
1065	1075	1075	1075
1066	1076	1076	1076
1067	1077	1077	1077
1068	1078	1078	1078
1069	1079	1079	1079
1070	1080	1080	1080
1071	1081	1081	1081
1072	1082	1082	1082
1073	1083	1083	1083
1074	1084	1084	1084
1075	1085	1085	1085
1076	1086	1086	1086
1077	1087	1087	1087
1078	1088	1088	1088
1079	1089	1089	1089
1080	1090	1090	1090
1081	1091	1091	1091
1082	1092	1092	1092
1083	1093	1093	1093
1084	1094	1094	1094
1085	1095	1095	1095
1086	1096	1096	1096
1087	1097	1097	1097
1088	1098	1098	1098
1089	1099	1099	1099
1090	1100	1100	1100
1091	1101	1101	1101
1092	1102	1102	1102
1093	1103	1103	1103
1094	1104	1104	1104
1095	1105	1105	1105
1096	1106	1106	1106
1097	1107	1107	1107
1098	1108	1108	1108
1099	1109	1109	1109
1100	1110	1110	1110

NOTE GENERALI

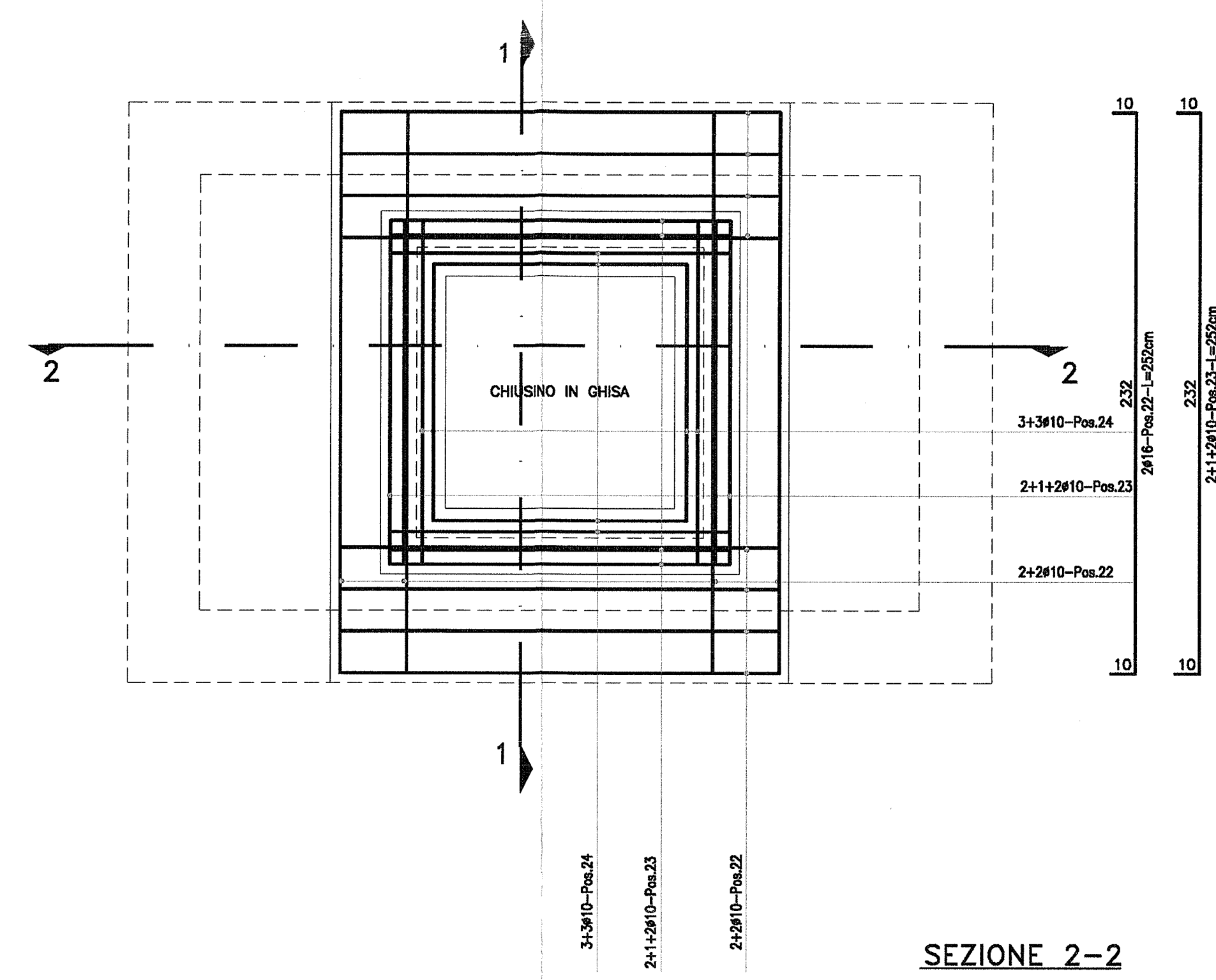
1. POZZETTI EDIFICATI (dim. int.) IMPERMEABILI DA POSIZIONARE SUL MARCIAPEDILE. POSIZIONARE I CHIUSINI 2/3 cm. AL DI SOPRA DEL PIANO DI CALPESTIO, PER LIMITARE AL MASSIMO L'INGRESSO DI ACQUA PIOVANA. CHIUSINI IN GHISA A CHIUSURA ERMETICA. PASSAGGIO UTILE: 50x50 cm.

2. TUBO ESALATORE SERBATOIO DI STOCCAGGIO Ø 1 - 1/4" TRATTAMENTO SUPERFICIALE ANTICORROSIONE. LA PARTE IMMERSA NEL MARCIAPEDILE E, PER ALMENO 10 cm, LE PARTI CHE NE FUORISCEONO DEVONO ESSERE PROTETTE CON ISOLAMENTO ELETTROLITICO 30 W MIN. IN SOSTANZA RETICOLATA DI PROTEZIONE TAGLIAFIAMMA.

3. TUBO PVC Ø50 PER EVENTUALE UTILIZZO SEGNALETORE DI TIRACORDINO.

4. STANDE DI MADRE R60=150mm/cm.

PIANTA POZZETTO SOSTEGNO CHIUSINO

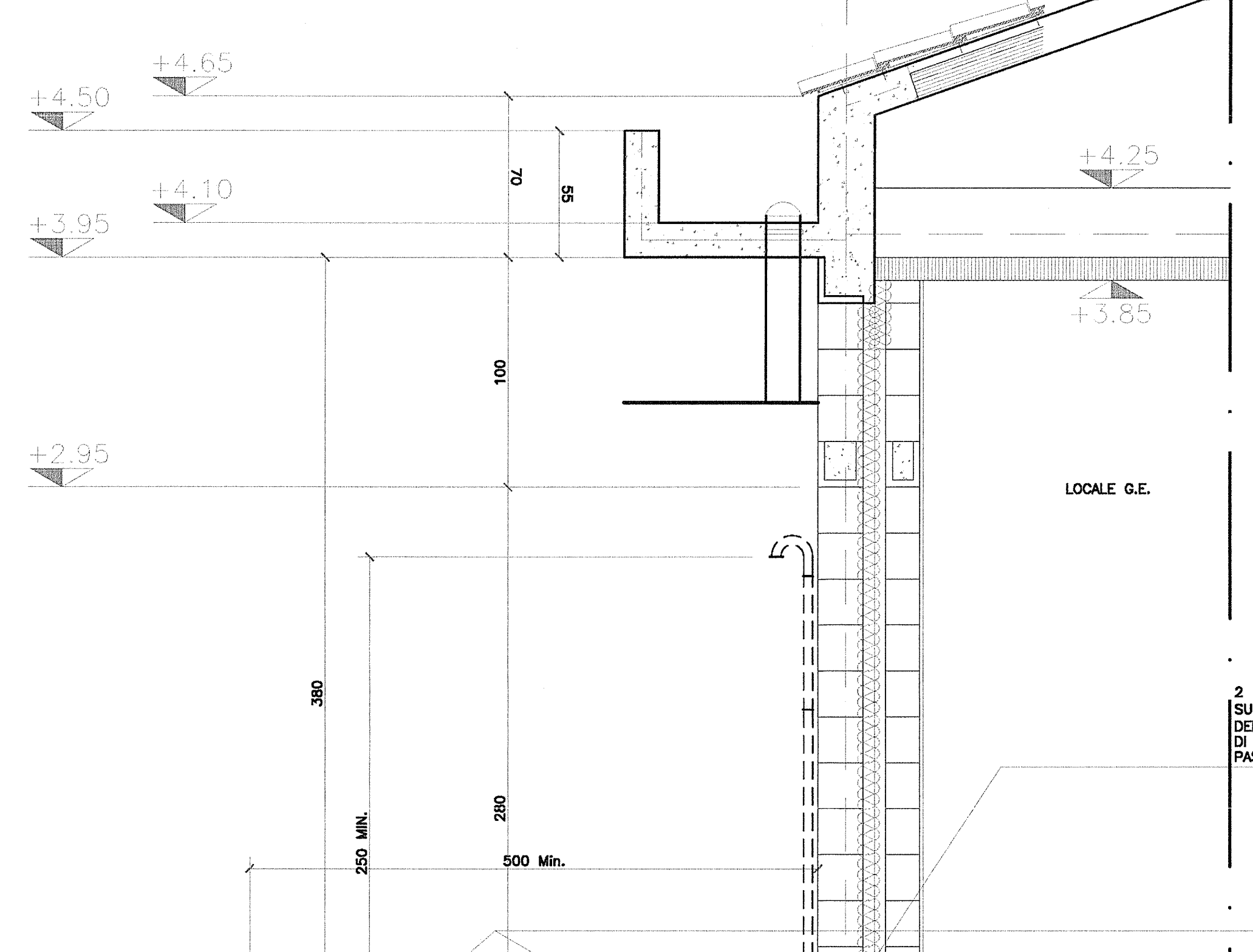


NOTA PER CUNICOLI E POZZETTI

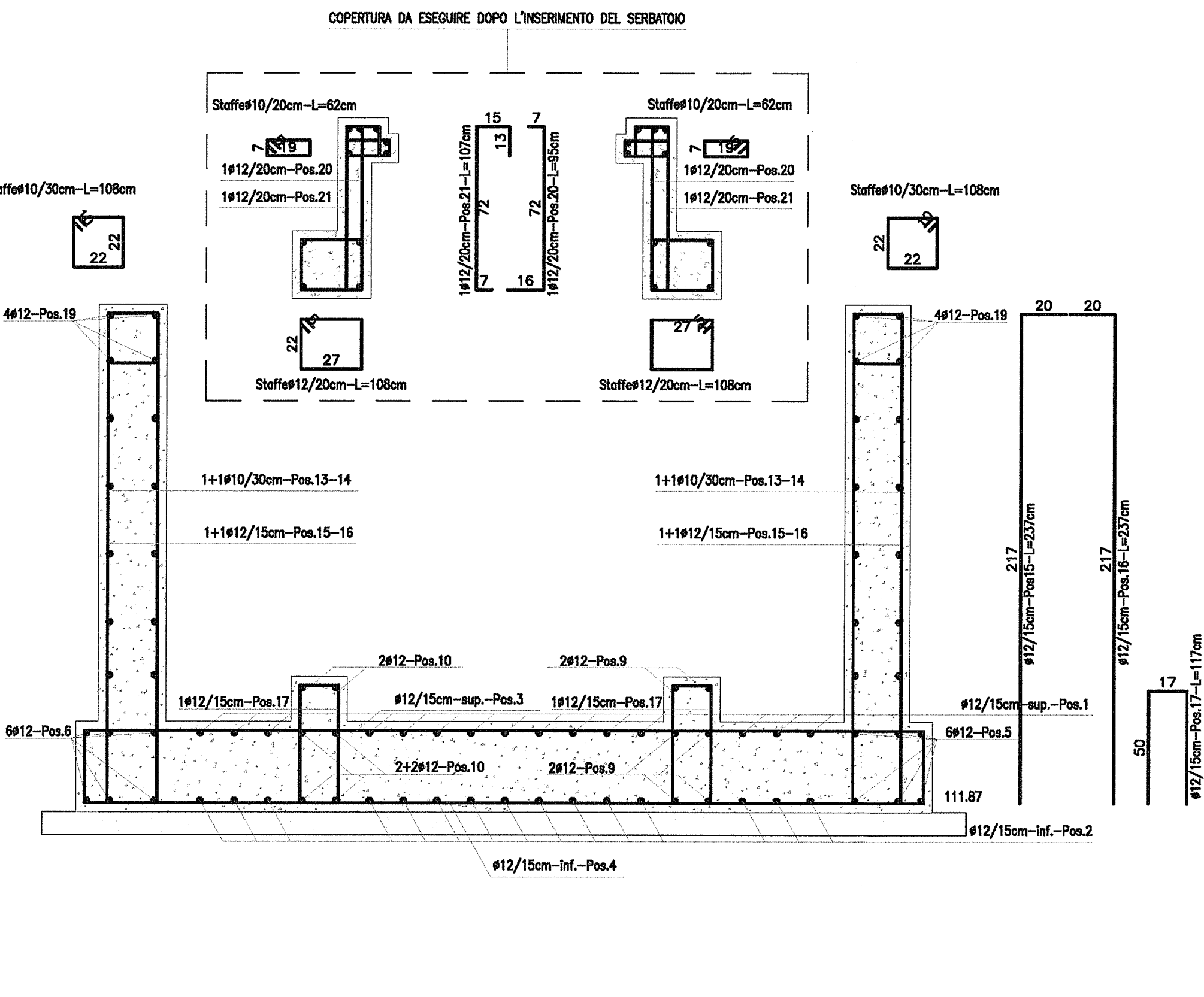
IL SISTEMA COMPOSTO DA CUNICOLI INTERNI, PAVIMENTO LOCALE G.E., POZZETTI ESTERNI, TUBAZIONI ANNEGATE E POZZETTO DEL SERBATOIO ESTERNO, DOVRA' ESSERE IMPERMEABILIZZATO PER EVITARE INQUINAMENTO AMBIENTALE DOVUTO A PERDITE DI COMBUSTIBILE, E LE CHIUSURE DEI POZZETTI ESTERNI DOVRANNO ESSERE A TENUTA DI PIOGGIA.

PREVEDERE, SIA NELLE ZONE DI APPOGGIO DEL SERBATOIO ALLE SELLE, CHE NELLE EVENTUALI ZONE DI APPOGGIO DEL POZZETTO E DEL SISTEMA DI LEGATURA ANTI-GALLEGGIAMENTO, OPPORTUNI SISTEMI CHE GARANTISCANO L'INTEGRITA' DEL TRATTAMENTO ISOLANTE IN VETRORESINA DEL SERBATOIO STESSO.

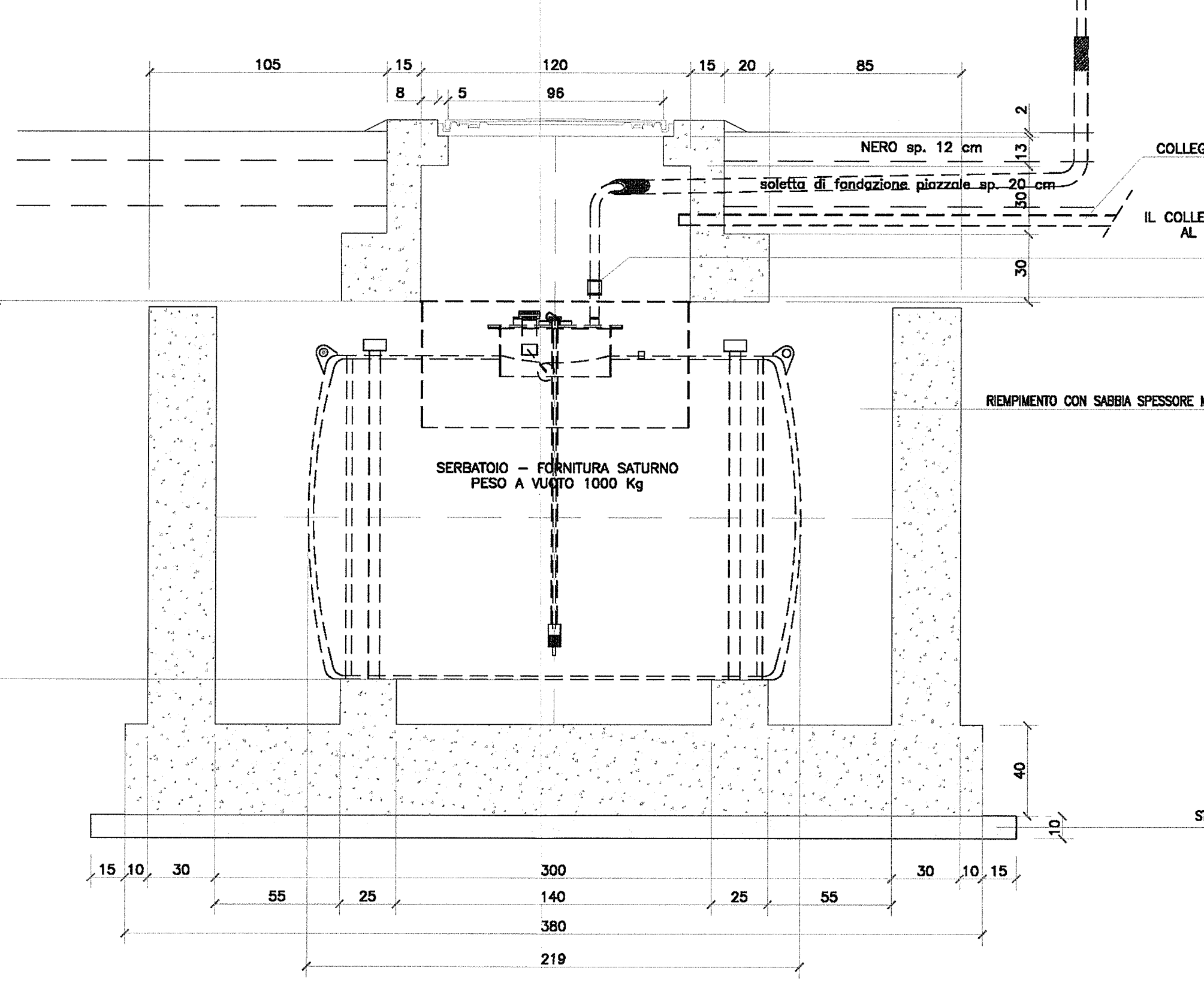
SEZIONE 1-1



SEZIONE 2-2



SEZIONE 2-2



TUBAZIONE TRA SERBATOIO ESTERNO E G.E. CON PENDENZA VERSO IL SERBATOIO ESTERNO

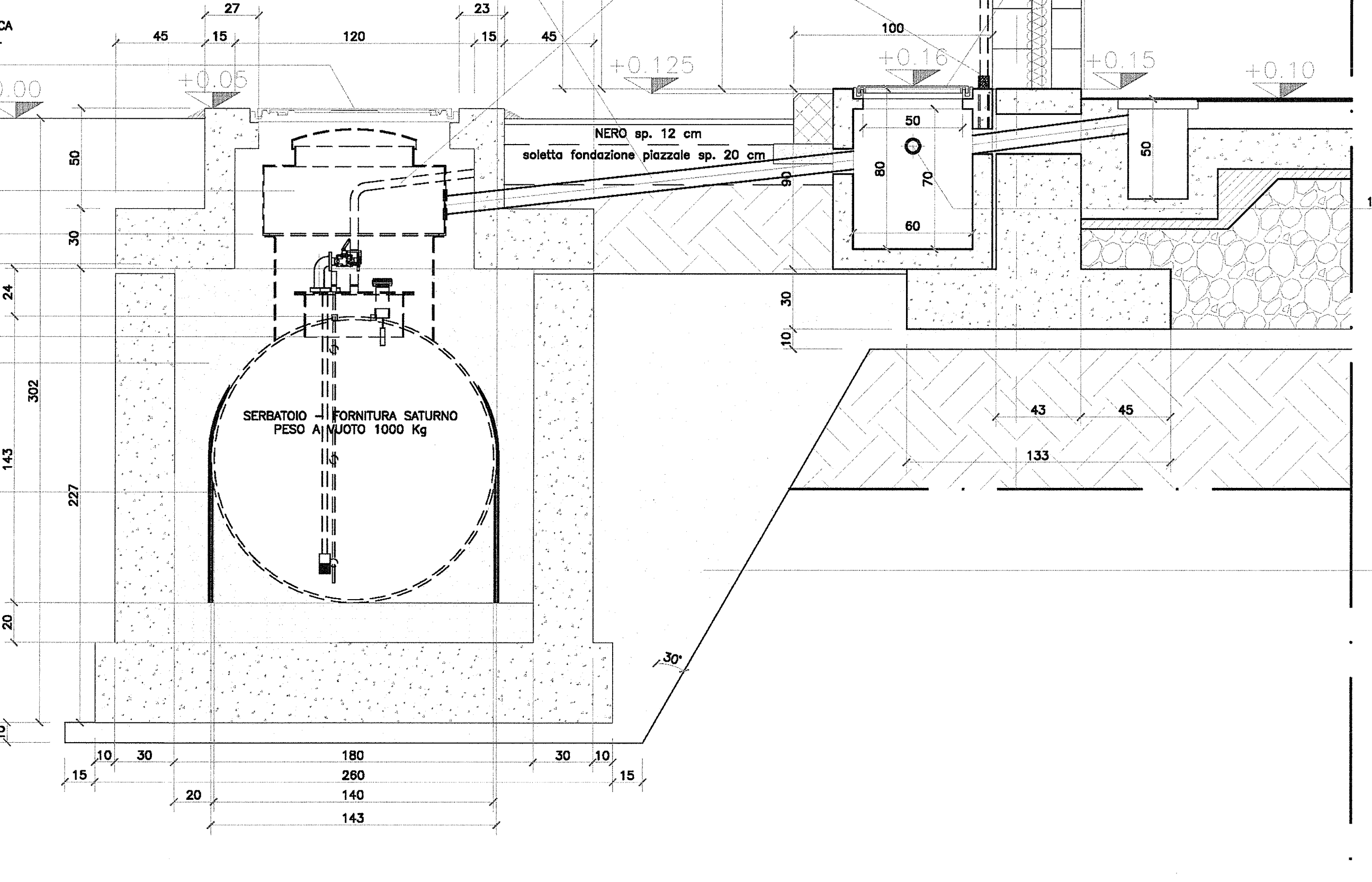
CHIUSINO IN GHISA A CHIUSURA ERMETICA POSIZIONATO A CIRCA 5 CM. AL DI SOPRA DEL PIANO DI CALPESTIO, PER LIMITARE AL MASSIMO L'INGRESSO DI ACQUA PIOVANA

POZZETTO IN PIEDI TRE GREEN LINE O EQUIVALENTE, FISSATO AL BACINO ECOLOGICO DEL SERBATOIO TRAMITE GUARNIZIONI, SOTTO DI COPERTURA SFORZATA DI 400 mm MIN. A TENUTA ERMETICA. INNESTO TUBI A TENUTA ERMETICA (FORNITURA E POSA A CURA DEL CONSORZIO SATURNO)

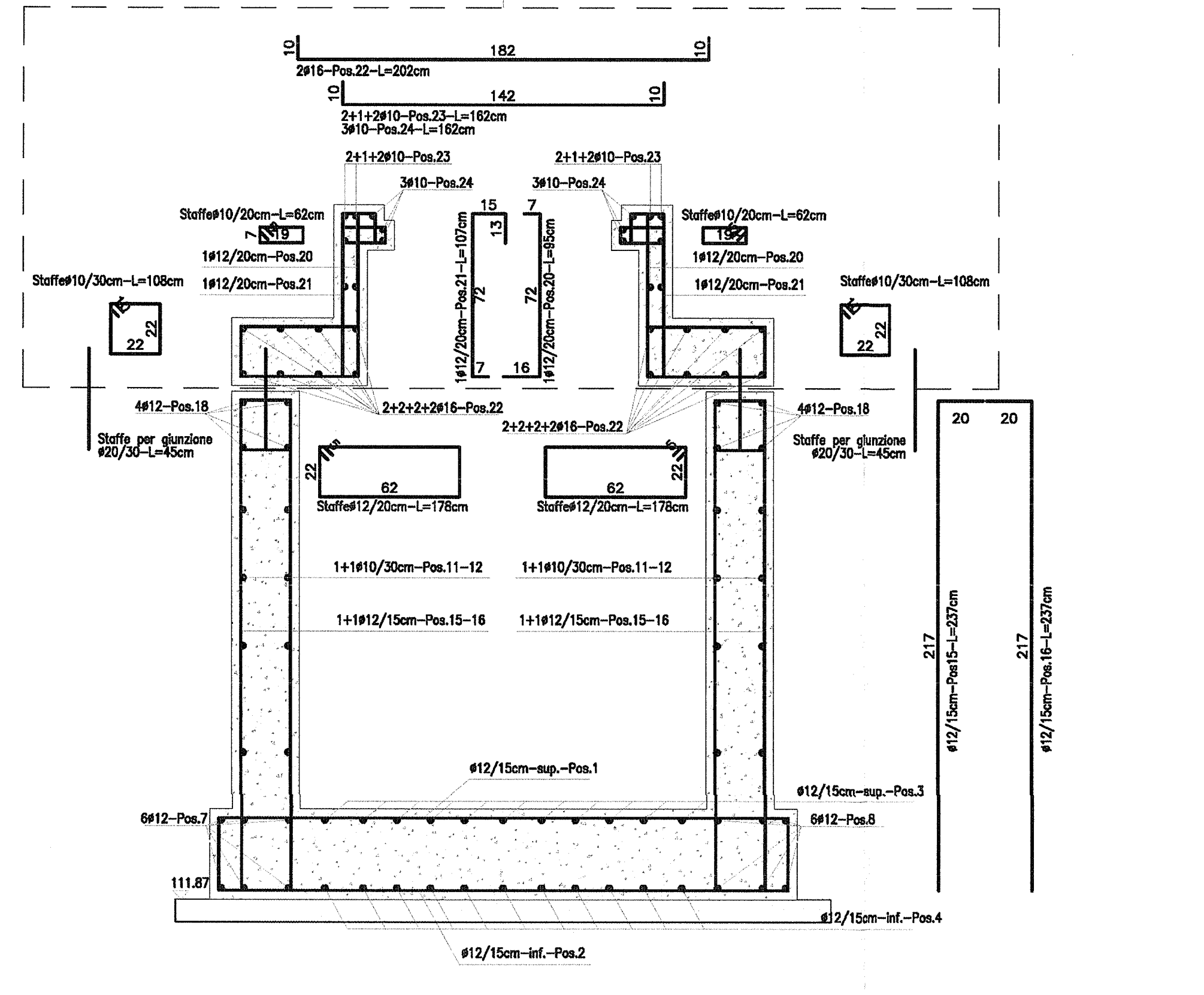
REINFORCIMENTO CON SABBIA SPESORE MINIMO INTORNO AL SERBATOIO 50 cm.

REINFORCIMENTO CON SABBIA SPESORE MINIMO INTORNO AL SERBATOIO 50 cm.

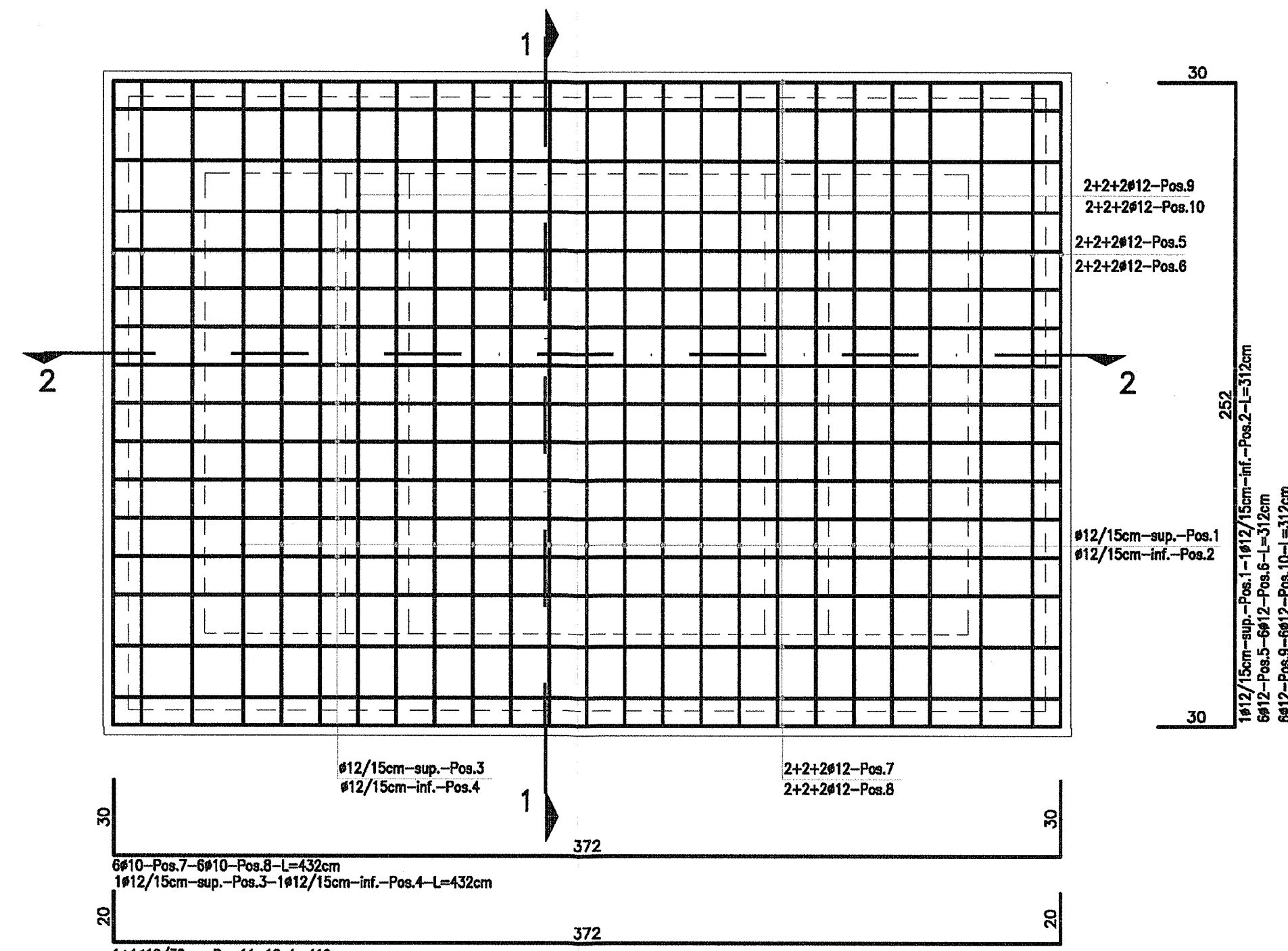
LEGATURA ANTIGALLEGGIAMENTO SERBATOIO



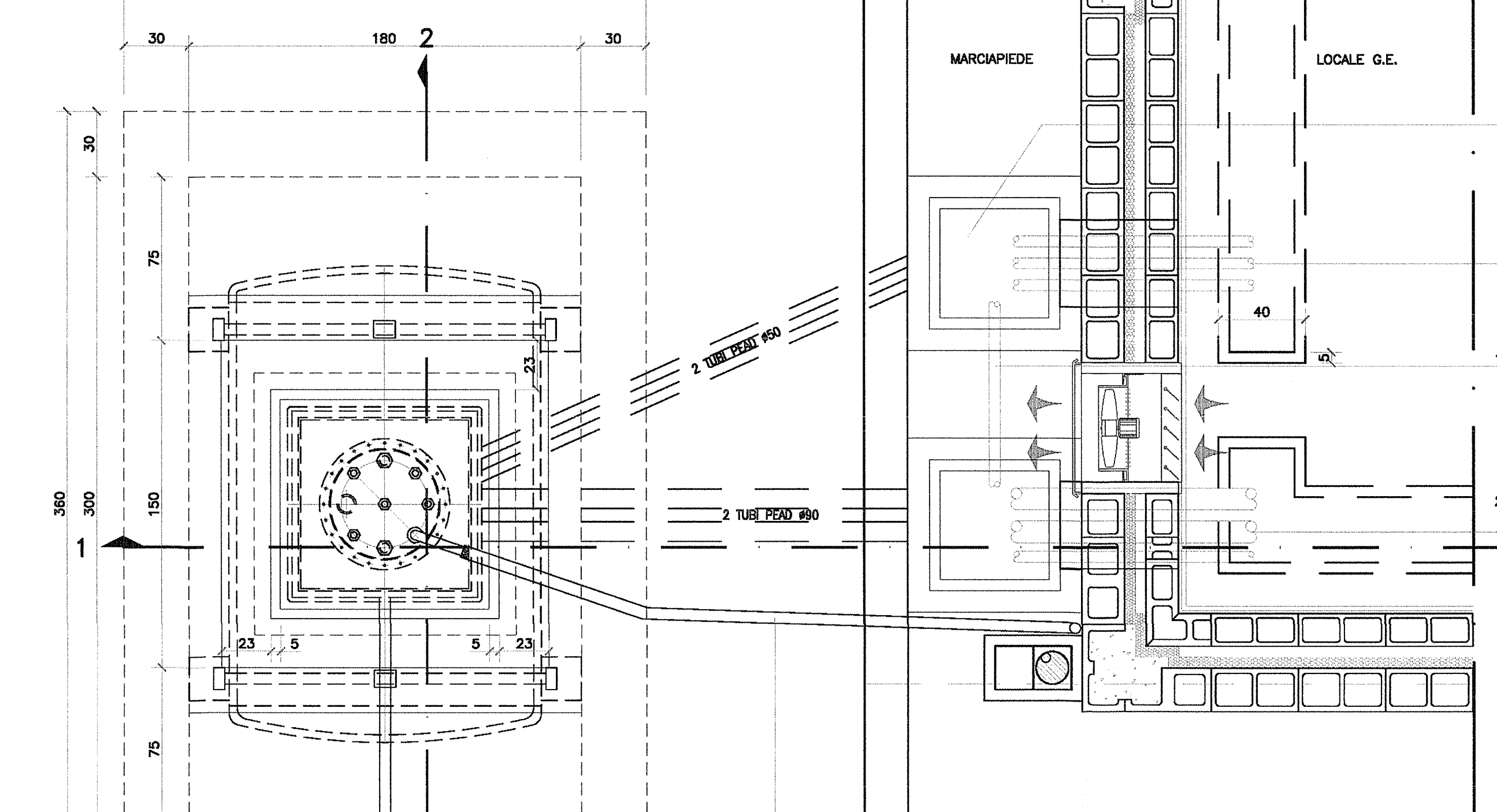
SEZIONE 1-1



PIANTA POZZETTO PLATEA DI BASE



SEZIONE 1-1



3. POZZETTI EDIFICATI (dim. int.) IMPERMEABILI DA POSIZIONARE SUL MARCIAPEDILE. POSIZIONARE I CHIUSINI 2/3 cm. AL DI SOPRA DEL PIANO DI CALPESTIO, PER LIMITARE AL MASSIMO L'INGRESSO DI ACQUA PIOVANA. CHIUSINI IN GHISA A CHIUSURA ERMETICA. PASSAGGIO UTILE: 50x50 cm.

3. TUBI PVC Ø50 PER EVENTUALE UTILIZZO SEGNALETORE DI TIRACORDINO.

2. TUBI PVC Ø100 mm E 1 Ø50 mm POSIZIONATI A PORTARE VERSO IL POZZETTO EVENTUALI LIQUIDI DAL CUNICOLO.

1. TUBO PEAD Ø50 PER COLLEGAMENTO A POZZETTO DI TERRA.

TUBO ESALATORE SERBATOIO DI STOCCAGGIO Ø 1 - 1/4" TRATTAMENTO SUPERFICIALE ANTICORROSIONE. LA PARTE IMMERSA NEL MARCIAPEDILE E, PER ALMENO 10 cm, LE PARTI CHE NE FUORISCEONO DEVONO ESSERE PROTETTE CON ISOLAMENTO ELETTROLITICO 30 W MIN. IN SOSTANZA RETICOLATA DI PROTEZIONE TAGLIAFIAMMA.

1. TUBO PEAD Ø50 PER COLLEGAMENTO A POZZETTO DI TERRA.

CARATTERISTICHE DEI MATERIALI

Per le caratteristiche dei materiali vedi elaborato:
 (link to material specifications)

COMMITTENTE: **RFI** (Rete Ferroviaria Italiana) GRUPPO FERROVIE DELLO STATO

ALTA SORVEGLIANZA: **ITALFERR** GRUPPO FERROVIE DELLO STATO

GENERAL CONTRACTOR: **Cepav due** (Consorzio ENI per l'Alta Velocità)

INFRASTRUTTURE FERROVIARIE STRATEGICHE DEFINITE DALLA LEGGE OBIETTIVO N. 443/01

LINEA A.V. I.A.C. TORINO - VENEZIA Tratta MILANO - VERONA
 Lotto funzionale Brescia-Verona
 PROGETTO ESECUTIVO

FA18
 FABBRICATO PT BRESCIA EST - PK 110+300
 Basamento serbatoio generatore - Carpenteria, armatura e particolari

GENERAL CONTRACTOR: **Cepav due** (Consorzio ENI per l'Alta Velocità)
 Direttore Lavori: **Roberto**

SCALA: 1:20

DATA: 29 MAG 2020

PROGETTAZIONE: **Roberto**

INTEGRATED DESIGN BY: **Roberto**

Stampa del Servizio di Progetto autorizzato da **ITALFERR S.p.A.**