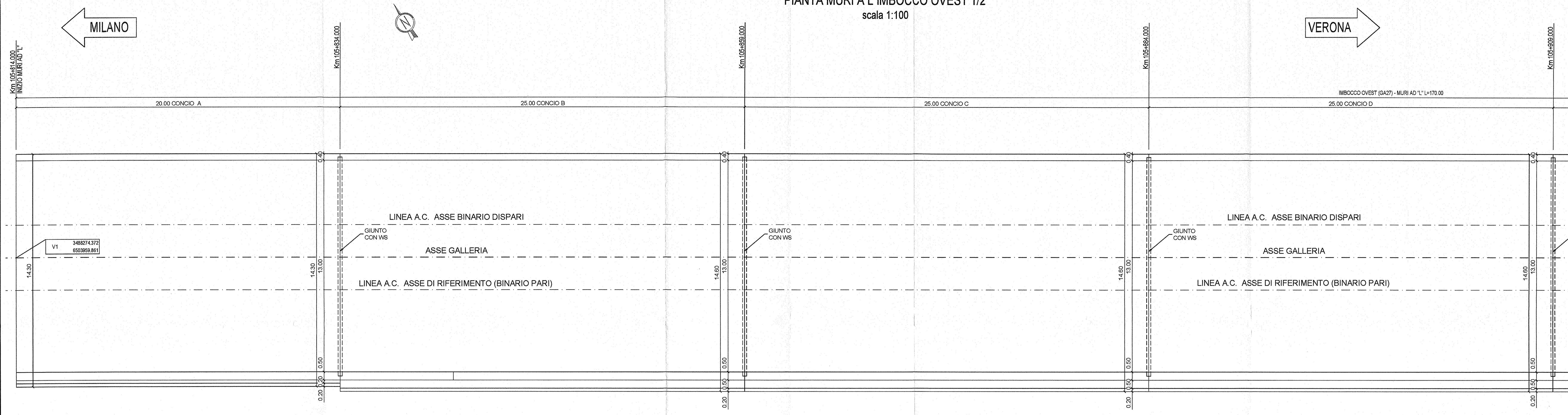
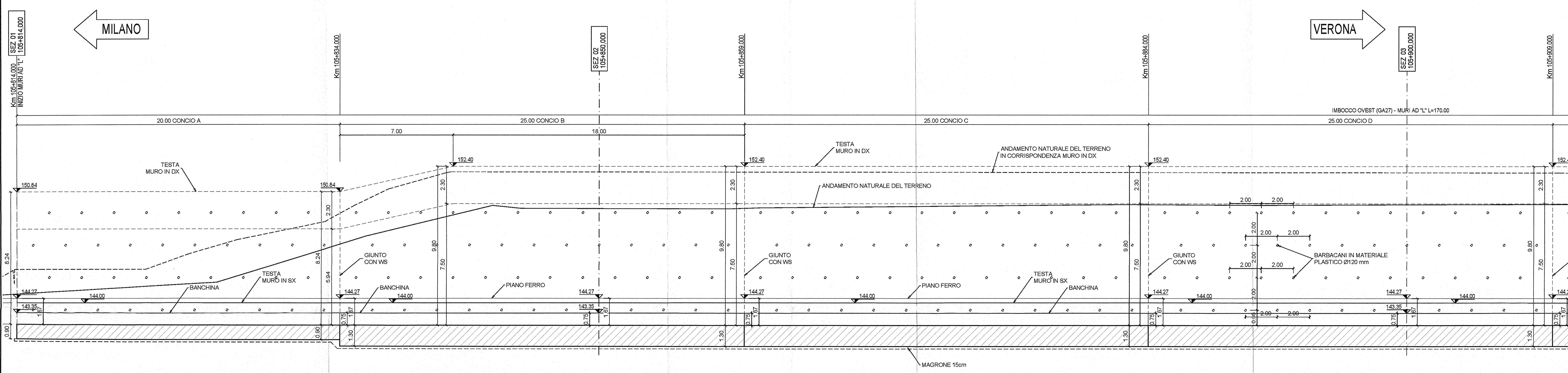


PIANTA MURI A L IMBOCCO OVEST 1/2
scala 1:100



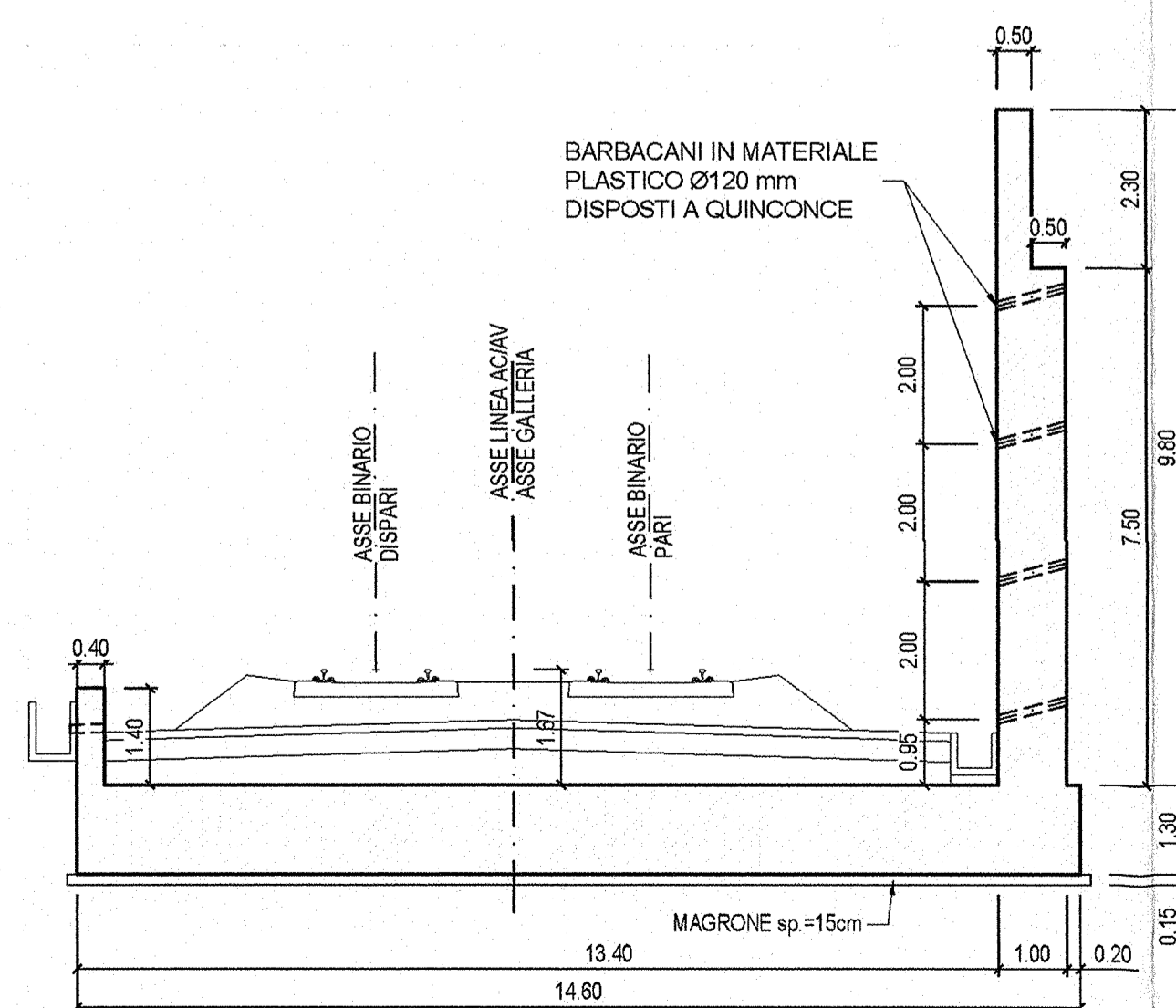
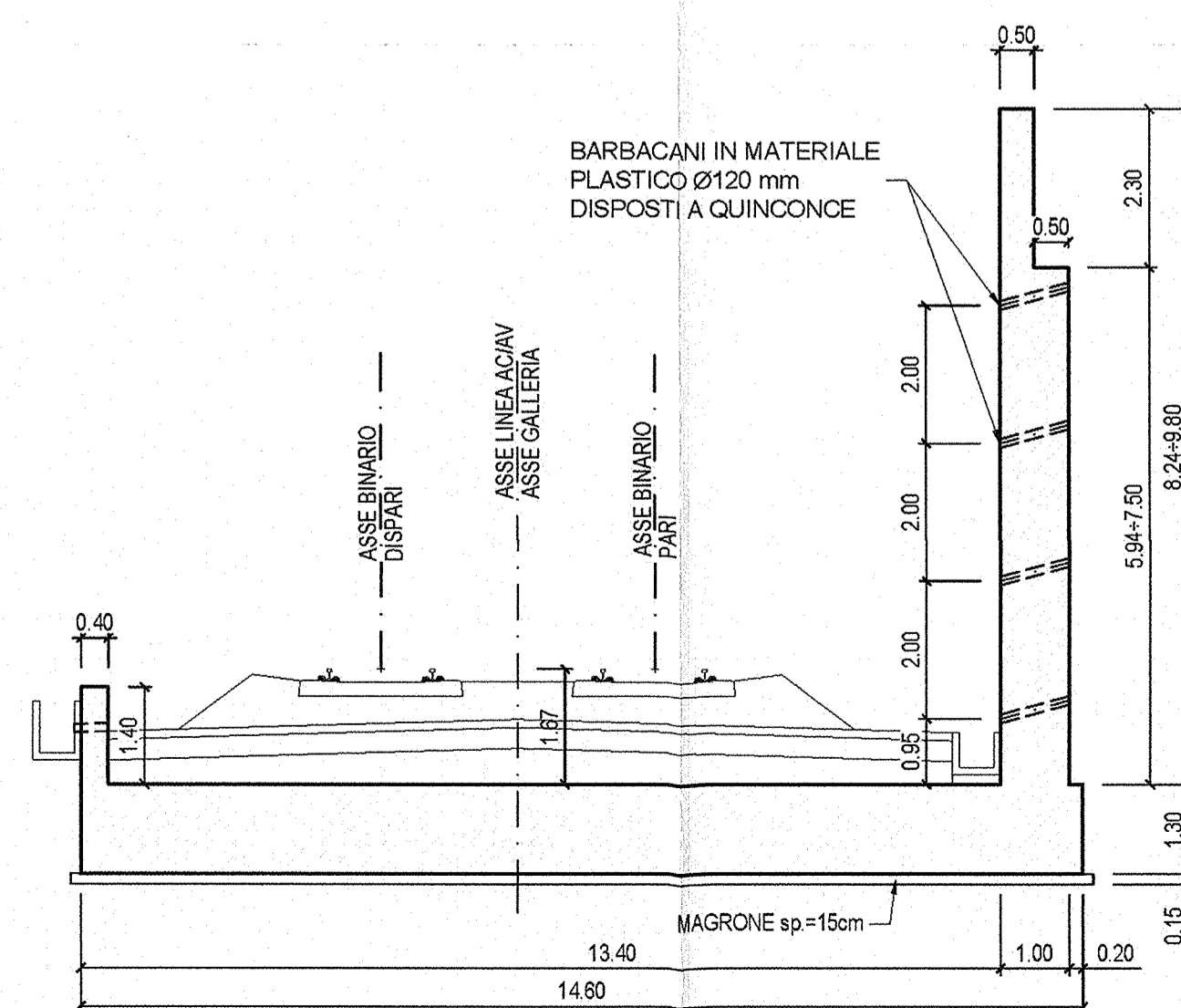
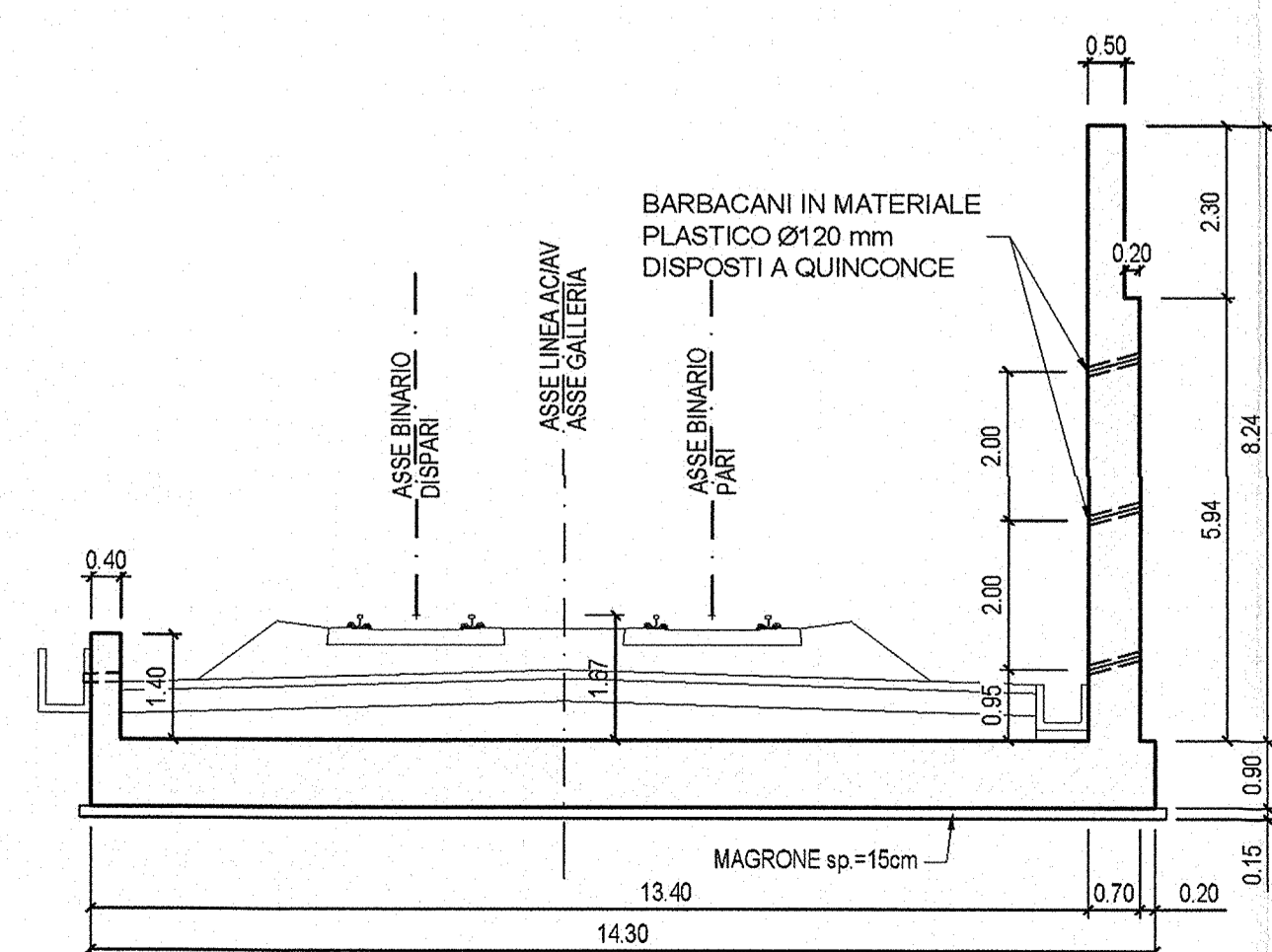
PROFILO MURI A L IMBOCCO OVEST 1/2
scala 1:100



SEZIONE CONCIO A
scala 1:100

SEZIONE CONCIO B
scala 1:100

SEZIONE CONCIO C-D
scala 1:100



DISEGNI DI RIFERIMENTO

DESCRIZIONE	CODICE
Tabelle materiali	1001211147001
Piantina di individuazione dell'opera	1001211147002
Profilo longitudinali generale dell'opera	1001211147003
Planta sezione longitudinali tra V1	1001211147004
Sezioni top muri di linea	1001211147005
Caratteristiche: Muri, pareti e sovrastanti - Muri lato Ovest Tav. 2/2	1001211147006
Muri di Imbocco lato Ovest - Conco A - Armatura Tav. 2/2	1001211147007
Muri di Imbocco lato Ovest - Conco B - Armatura Tav. 2/2	1001211147008
Muri di Imbocco lato Ovest - Conco C - Armatura Tav. 2/2	1001211147009
Muri di Imbocco lato Ovest - Conco D - Armatura Tav. 2/2	1001211147010
Muri di Imbocco lato Ovest - Conco C/D - Armatura Tav. 2/2	1001211147011
Muri di Imbocco lato Ovest - Conco C/D - Armatura Tav. 2/2	1001211147012

COMMITTENTE: **RFI** RETE FERROVIARIA ITALIANA GRUPPO FERROVIE DELLO STATO

ALTA SORVEGLIANZA: **ITALFERR** GRUPPO FERROVIE DELLO STATO

GENERAL CONTRACTOR: **Cepav due** Consorzio ENI per l'Alta Velocità

INFRASTRUTTURE FERROVIARIE STRATEGICHE DEFINITE DALLA LEGGE OBIETTIVO N. 443/01

LINEA A.V./A.C. TORINO - VENEZIA Tratta MILANO - VERONA
Lotto funzionale Brescia-Verona
PROGETTO ESECUTIVO

GA27 - GALLERIA ARTIFICIALE BRESCIA EST DA PK 105+814 A PK 106+304
Carpenteria
Pianta, profilo e sezioni
Muri lato Ovest Tav. 1/2

GENERAL CONTRACTOR: **Cepav due** Consorzio ENI per l'Alta Velocità

DATA: 29 MAG 2010

COMMESSA LOTTO FASE ENTE TIPO DOC. OPERA/DESCRIZIONE PROG. REV.

INOR 1/2 E E2 BA GA27/00 001 A

PROGETTAZIONE: **ROBERTO**

Rev. Descrizione Data

A EMISSIONE 19/07/10

B

C

CIG 761447334A

Stampato dal Servizio di progetto **ITALFERR S.p.A.**

ALBA S.r.l.

Scale di plot: 1:1