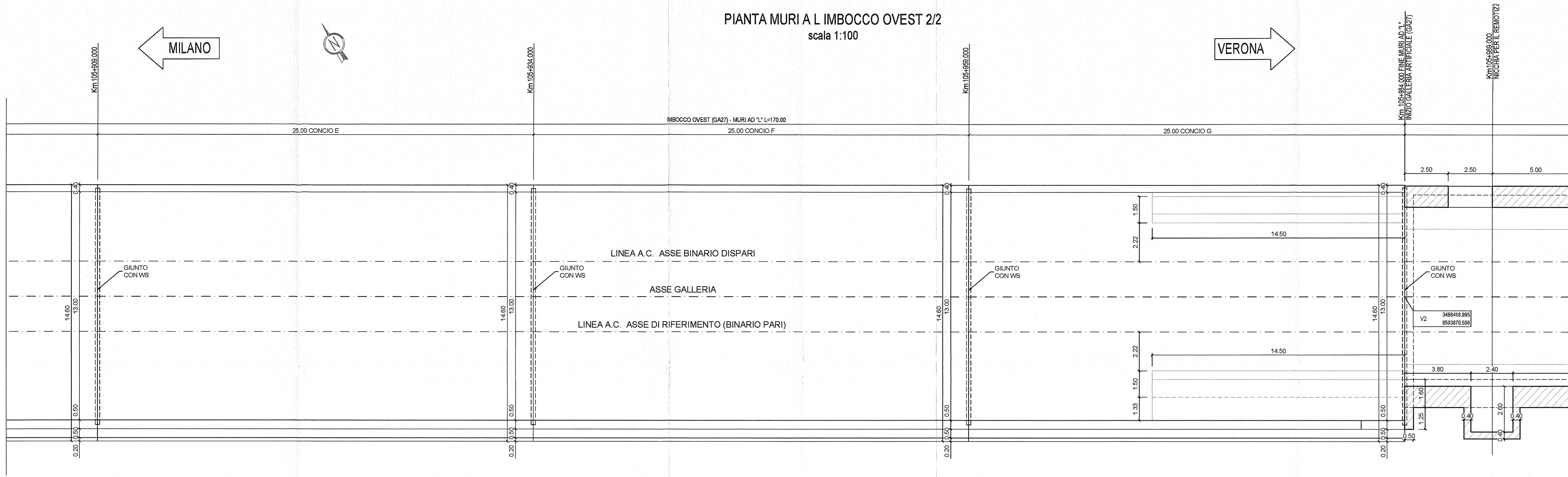
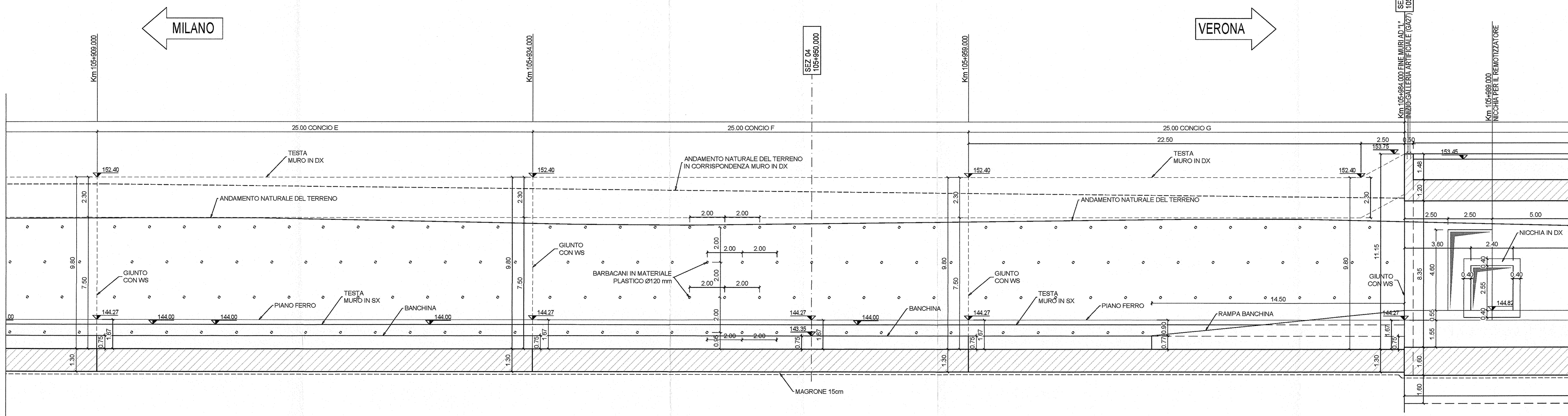


DESCRIZIONE	CODICE
• Tabelle materiali	IMP001.1416A2.00001
• Particolari di individuazione dell'opera	IMP001.1416A2.00001
• Profilo longitudinali generale dell'opera	IMP001.1416A2.00001
• Pianta sezione longitudinali in T/S	IMP001.1416A2.00001
• Sezioni muri di linea	IMP001.1416A2.00001
• Carpentaria - Pianta, profilo sezione - Muri lato Ovest Tav. 1/2	IMP001.1416A2.00001
• Muri di Imbocco lato Ovest - Ganci (TAV. 1/2) - Armatura Tav. 1/2	IMP001.1416A2.00001
• Muri di Imbocco lato Ovest - Ganci (TAV. 1/2) - Armatura Tav. 1/2	IMP001.1416A2.00001
• Muri di Imbocco lato Ovest - Ganci (TAV. 1/2) - Armatura Tav. 1/2	IMP001.1416A2.00001
• Muri di Imbocco lato Ovest - Ganci (TAV. 1/2) - Armatura Tav. 1/2	IMP001.1416A2.00001
• Muri di Imbocco lato Ovest - Ganci (TAV. 1/2) - Armatura Tav. 1/2	IMP001.1416A2.00001
• Muri di Imbocco lato Ovest - Ganci (TAV. 1/2) - Armatura Tav. 1/2	IMP001.1416A2.00001
• Muri di Imbocco lato Ovest - Ganci (TAV. 1/2) - Armatura Tav. 1/2	IMP001.1416A2.00001

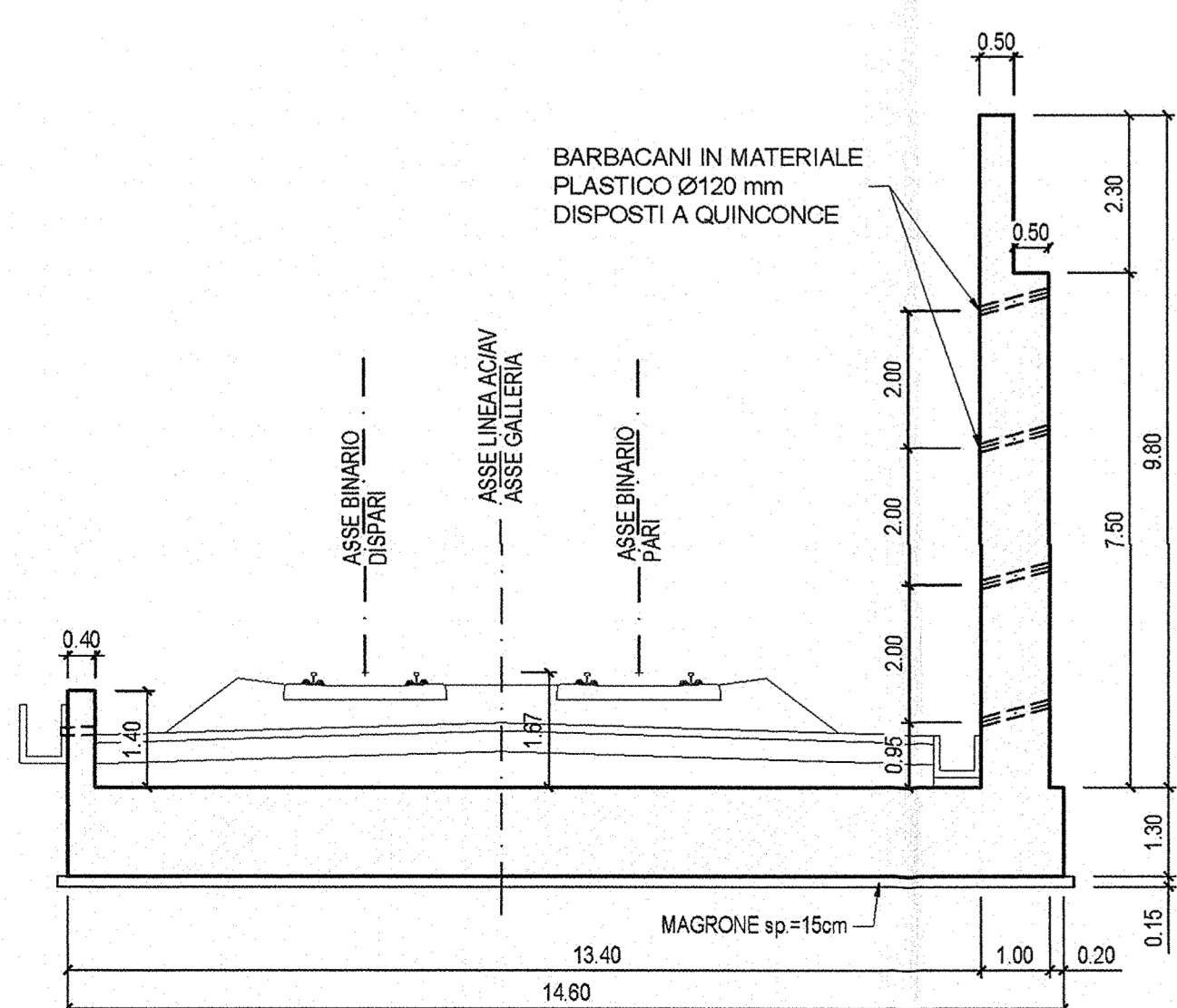
PIANTA MURI A L IMBOCCO OVEST 2/2
scala 1:100



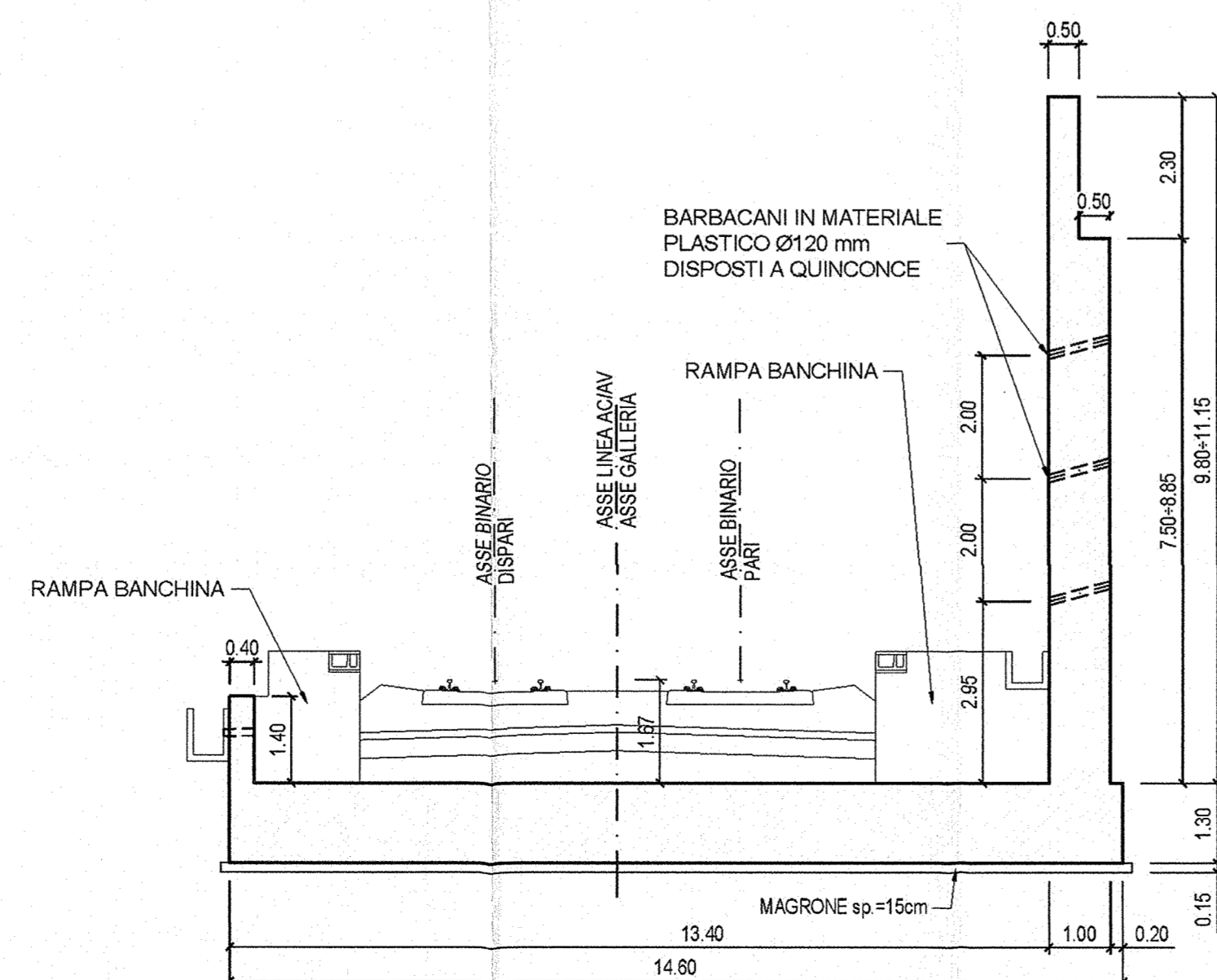
PROFILO MURI A L IMBOCCO OVEST 2/2
scala 1:100



SEZIONE CONCIO E-F
scala 1:100



SEZIONE CONCIO G
scala 1:100



COMMITTENTE: **RFI** RETE FERROVIARIA ITALIANA GRUPPO FERROVIE DELLO STATO

ALTA SOVRIGLIANZA: **ITALFERR** GRUPPO FERROVIE DELLO STATO

GENERAL CONTRACTOR: **Cepav due** Consorzio ENI per l'Alta Velocità

INFRASTRUTTURE FERROVIARIE STRATEGICHE DEFINITE DALLA LEGGE OBIETTIVO N. 443/01

LINEA A.V. I.A.C. TORINO - VENEZIA Tratta MILANO - VERONA
Lotto funzionale Brescia-Verona
PROGETTO ESECUTIVO

GA27 - GALLERIA ARTIFICIALE BRESCIA EST DA PK 105+814 A PK 106+304
Carpenteria
Pianta, profilo e sezioni
Muri lato Ovest Tav. 2/2

GENERAL CONTRACTOR: **Cepav due** Consorzio Cepav due Il Direttore del Consorzio (Ing. T. Ruffino)

DATA: 29 MAG 2020

COMMESSA LOTTO FASE ENTE TIPO DOC. OPERA/DISCIPLINA PROG. REV. **INOR 12 E E2 BA GA27/00 002 A**

PROGETTAZIONE

Rev.	Descrizione	Autore	Data	Verifica
A	EMMISSIONE	ALBA	19/07/19	ALBA
B				
C				

Stampato dal Servizio di plottaggio ITALFERR SpA ALBA s.r.l. CUP: F81H19100000008