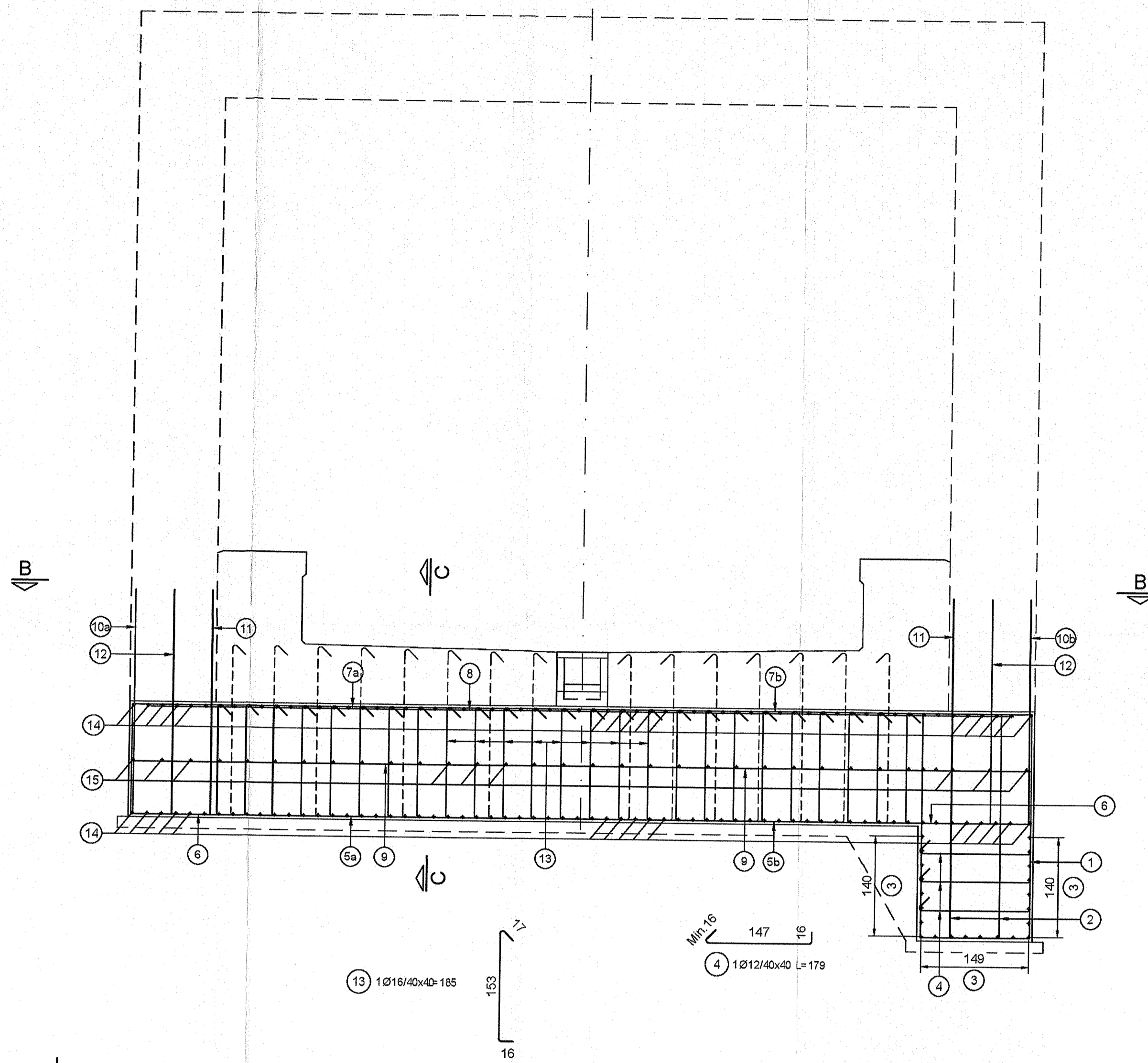
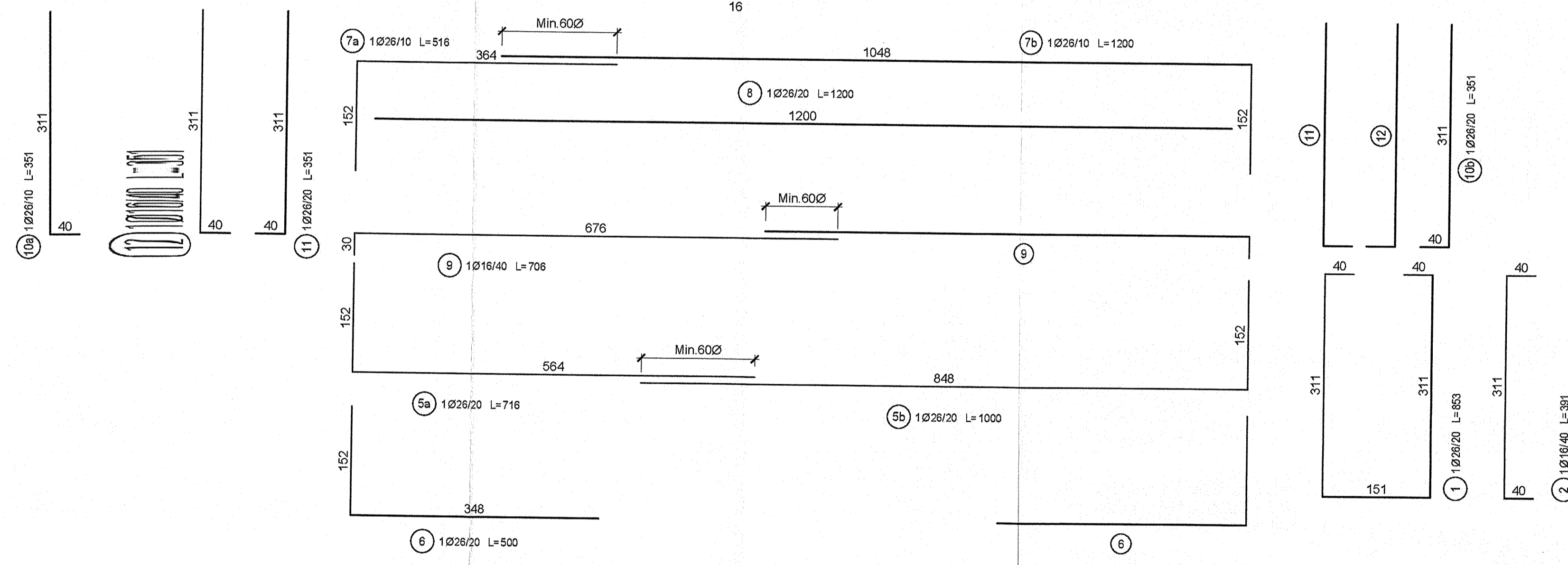
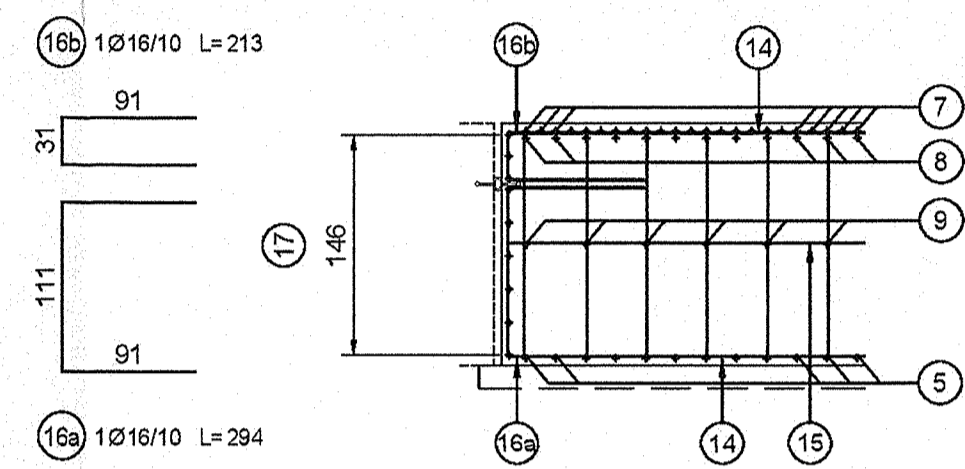


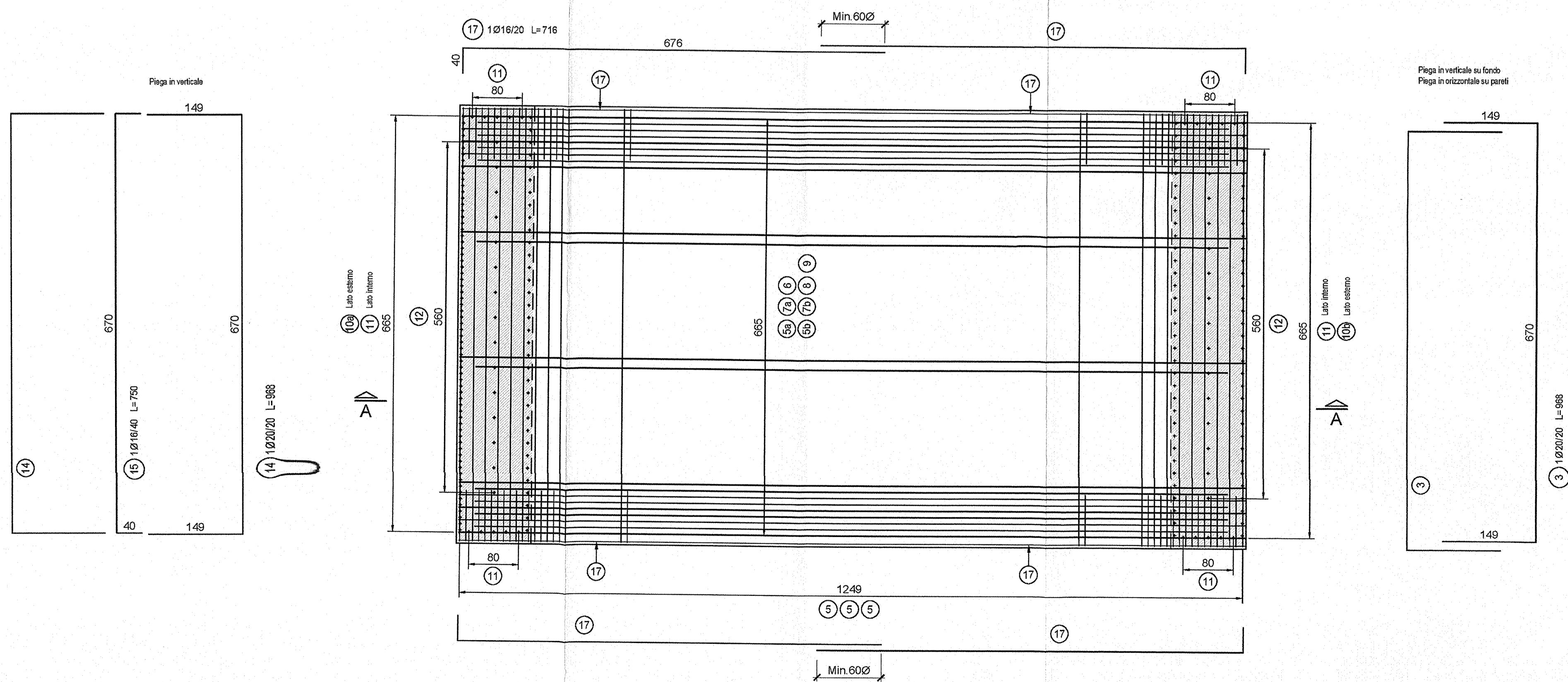
SEZIONE A-A  
(scala 1:50)



SEZIONE C-C  
(scala 1:50)



SEZIONE B-B  
(scala 1:50)



DISEGNI DI RIFERIMENTO

DESCRIZIONE	CODICE
• Tabella materiali	INR12E2PAG2700001
• Pianta e sezione longitudinale tav. 1/6	INR12E2PAG2700001
• Pianta e sezione longitudinale tav. 2/6	INR12E2PAG2700002
• Pianta e sezione longitudinale tav. 3/6	INR12E2PAG2700003
• Pianta e sezione longitudinale tav. 4/6	INR12E2PAG2700004
• Pianta e sezione longitudinale tav. 5/6	INR12E2PAG2700005
• Pianta e sezione longitudinale tav. 6/6	INR12E2PAG2700006
• Sezione tipo galleria	INR12E2PAG2700005
• Concio 6 - Armatura Tav. 2/2	INR12E2PAG2700004

NOTE GENERALI

COMMITTENTE:



ALTA SORVEGLIANZA:



GENERAL CONTRACTOR:



INFRASTRUTTURE FERROVIARIE STRATEGICHE DEFINITE DALLA LEGGE OBIETTIVO N. 443/01

LINEA A.V. /A.C. TORINO - VENEZIA Tratta MILANO - VERONA  
Lotto funzionale Brescia-Verona

PROGETTO ESECUTIVO  
GA27 - GALLERIA ARTIFICIALE BRESCIA EST DA PK 105+814 A PK 106+304  
Concio 6  
Armatura tavola 1/2

GENERAL CONTRACTOR: Consorzio Cepav due  
Il Direttore del Consorzio (Ing. Roberto)

DATA: 29 MAG 2020

COMMESSA LOTTO FASE ENTE TIPO DOC. OPERA/DISCIPLINA PROG. REV.

INR 12 E E2 BB GA2700 001 A

PROGETTAZIONE

Rev. Descrizione Data Firma

A EMISSIONE 19/07/19

B

C

Stampato in Servizio di progettazione ITALFERR S.p.A. ALBA s.r.l.

CIG: 751447334A

Scala di plot: 1:1