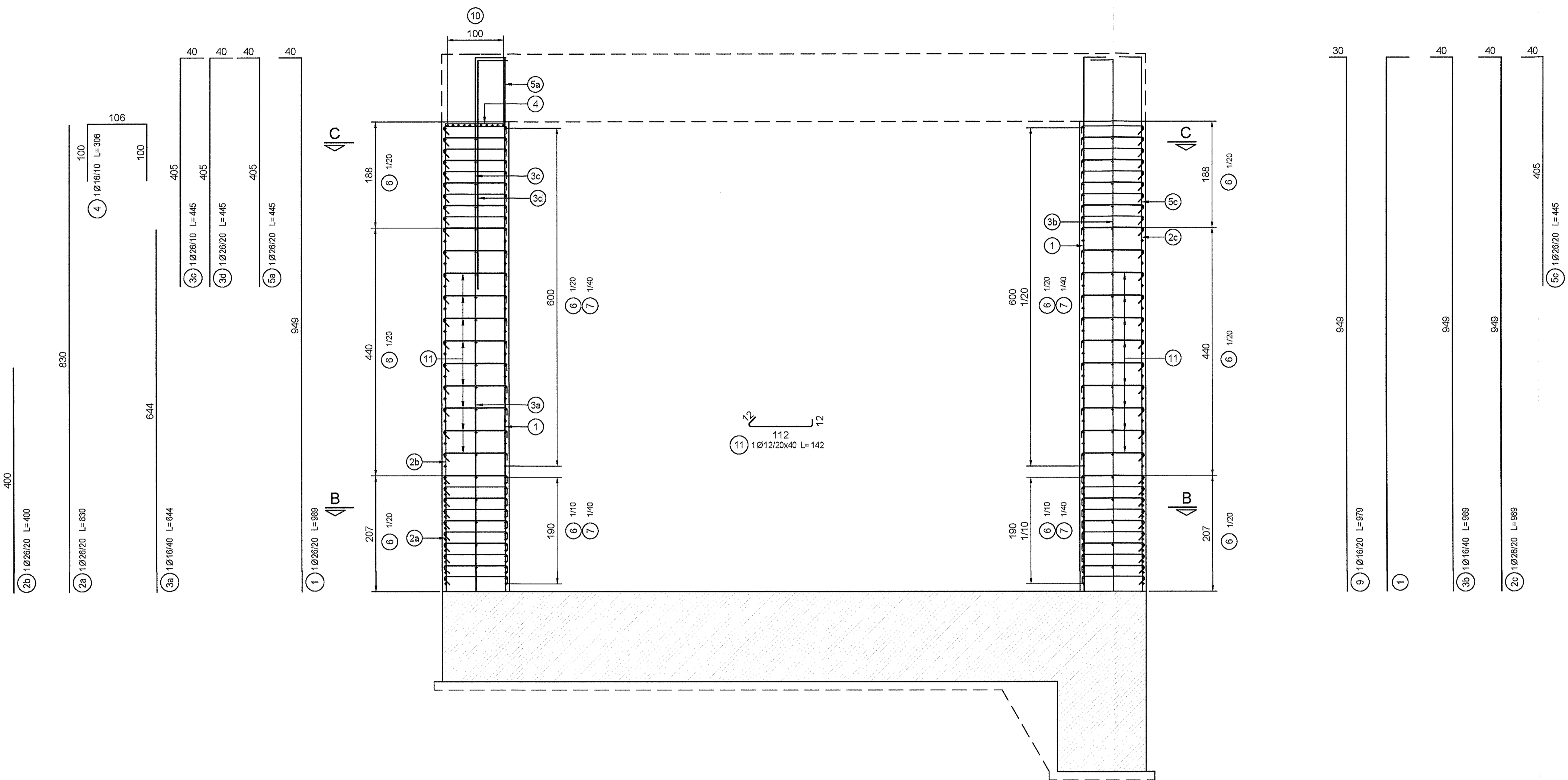
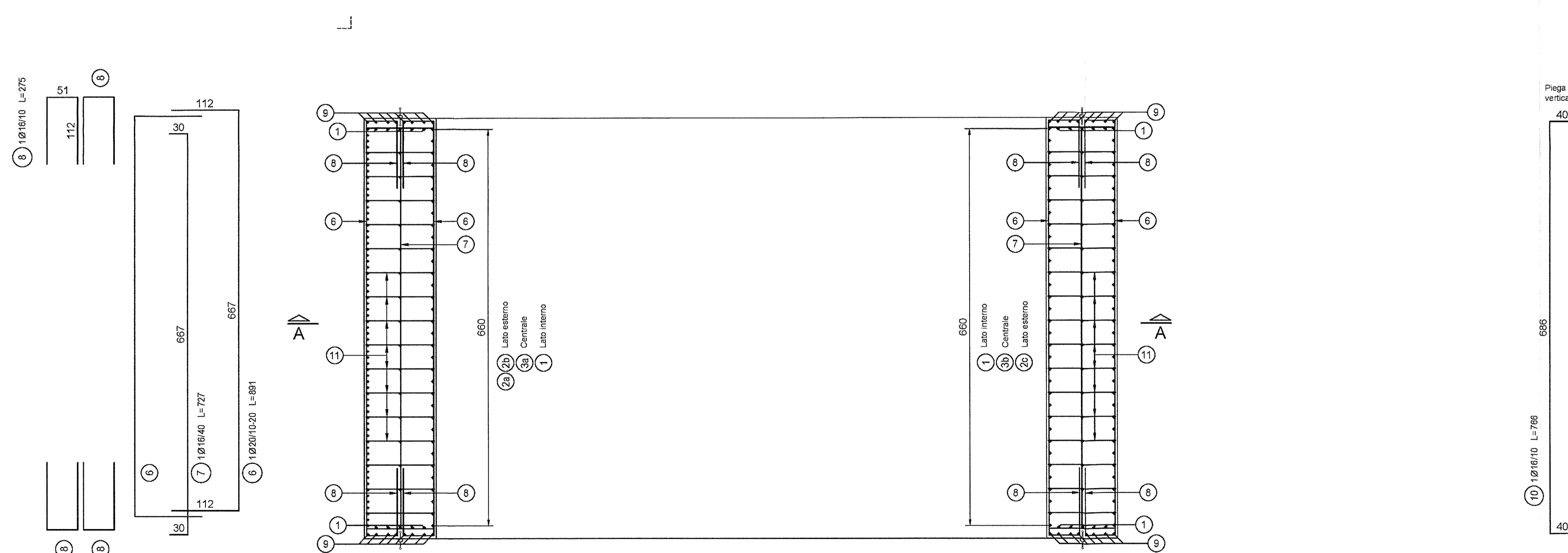


SEZIONE A-A  
(scala 1:50)



SEZIONE B-B  
(scala 1:50)



SEZIONE C-C  
(scala 1:50)



DISEGNI DI RIFERIMENTO

DESCRIZIONE	CODICE
• Tabella materiali	INOR12E24TG2700001
• Pianta e sezione longitudinale tav. 1/6	INOR12EE2PAGA2700001
• Pianta e sezione longitudinale tav. 2/6	INOR12EE2PAGA2700002
• Pianta e sezione longitudinale tav. 3/6	INOR12EE2PAGA2700003
• Pianta e sezione longitudinale tav. 4/6	INOR12EE2PAGA2700004
• Pianta e sezione longitudinale tav. 5/6	INOR12EE2PAGA2700005
• Pianta e sezione longitudinale tav. 6/6	INOR12EE2PAGA2700006
• Sezione tipo galleria	INOR12EE2BGA2700005
• Concio 6 - Armatura Tav. 1/2	INOR12EE2BGA2700001

NOTE GENERALI

COMMITTENTE:  
**RFI**  
RETE FERROVIARIA ITALIANA  
GRUPPO FERROVIE DELLO STATO

ALTA Sorveglianza:  
**ITALFERR**  
GRUPPO FERROVIE DELLO STATO

GENERAL CONTRACTOR:  
**Cepav due**  
Consorzio ENI per l'Alta Velocità

INFRASTRUTTURE FERROVIARIE STRATEGICHE DEFINITE DALLA LEGGE OBIETTIVO N. 443/01  
LINEA A.V. /A.C. TORINO - VENEZIA Tratta MILANO - VERONA  
Lotto funzionale Brescia-Verona  
PROGETTO ESECUTIVO  
GA27 - GALLERIA ARTIFICIALE BRESCIA EST DA PK 105+814 A PK 106+304  
Concio 6  
Armatura tavola 2/2

GENERAL CONTRACTOR: **Cepav due**  
Consorzio Cepav due  
Il Direttore del Consorzio  
(Ing. T. ...)

DIRETTORE LAVORI: \_\_\_\_\_

SCALA: **1:50**

Data: **29 MAG 2020**

COMMESSA	LOTTO	FASE	ENTE	TIPO DOC.	OPERA/DISCIPLINA	PROGR.	REV.
INOR	12	E	E2	BB	GA27/00	004	A

PROGETTAZIONE

Rev.	Descrizione	Aut.	Data	Rev.	Data
A	EMISSIONE		19/07/19		
B					
C					

CIC 751447336A Stampato con Servizio di Progettazione di PROGETTO TRALPERR S.p.A. di Progettazione della Unione Europea ALBA s.r.l. File: INOR12EE2BGA2700005A\_10 DWG CUP: F81H1000000008

Scala di plot: 1:1