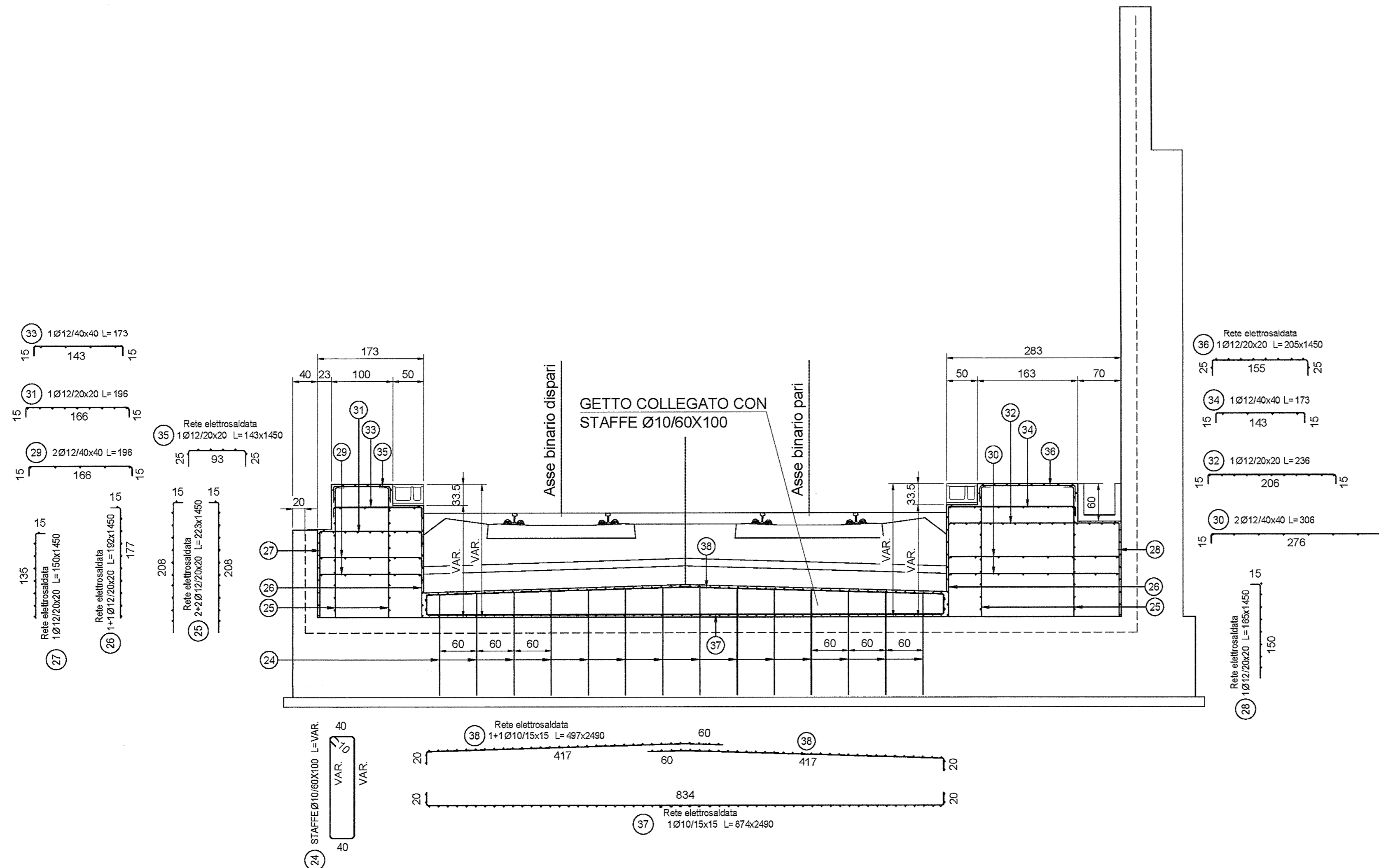


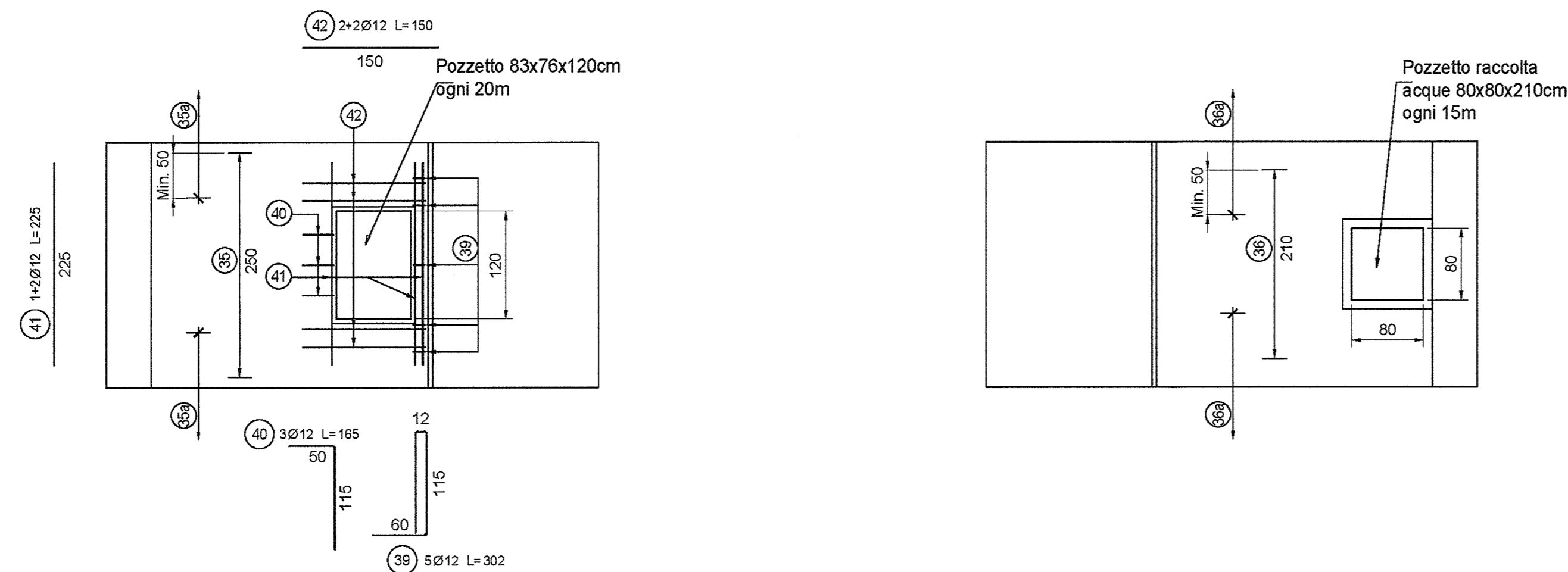
**ARMATURA MARCIAPIEDI  
SEZIONE TRASVERSALE**

SCALA 1:50



**ARMATURA MARCIAPIEDI IN  
CORRISPONDENZA DEI POZZETTI**

PIANTA  
SCALA 1:50



DISEGNI DI RIFERIMENTO

DESCRIZIONE	CODICE
• Tabella materiali	INOR12EE24TGA2700001
• Sezioni tipo muri di linea	INOR12EE2BBGA2700002
• Carpenteria - Pianta, profilo e sezioni - Muro lato Ovest Tav. 1/2	INOR12EE2BAGA2700001
• Carpenteria - Pianta, profilo e sezioni - Muro lato Ovest Tav. 2/2	INOR12EE2BAGA2700002
• Carpenteria - Pianta, profilo e sezioni - Muro lato Est	INOR12EE2BAGA2700003
• Dettagli opere di impermeabilizzazione, barriere e recinzioni	INOR12EE2BZGA2700001
• Muri di imbocco lato Ovest - Concio G - Armatura Tav. 1/2	INOR12EE2BZGA2700014
• Muri di imbocco lato Ovest - Concio G - Armatura Tav. 2/2	INOR12EE2BBGA2700005
• Muri di imbocco lato Est - Concio H - Armatura Tav. 1/2	INOR12EE2BZGA2700015
• Muri di imbocco lato Est - Concio H - Armatura Tav. 2/2	INOR12EE2BBGA2700007

NOTE GENERALI

COMMITTENTE:



ALTA Sorveglianza:



GENERAL CONTRACTOR:

**Cepav due**  
Consorzio ENI per l'Alta Velocità



INFRASTRUTTURE FERROVIARIE STRATEGICHE DEFINITE DALLA  
LEGGE OBIETTIVO N. 443/01

LINEA A.V. /A.C. TORINO - VENEZIA Tratta MILANO - VERONA  
Lotto funzionale Brescia-Verona  
PROGETTO ESECUTIVO

GA27 - GALLERIA ARTIFICIALE BRESCIA EST DA PK 105+814 A PK 106+304  
Muri di imbocco lato Ovest ed Est - Conci G/H  
Armatura banchina e magrone

GENERAL CONTRACTOR Consorzio <b>Cepav due</b>	DIRETTORE LAVORI Consorzio Cepav due il Direttore del Consorzio (Ing. T. Targata)	SCALA: 1:50
Data: 29 MAG 2020	Data:	

COMMESSA	LOTTO	FASE	ENTE	TIPO DOC.	OPERA/DISCIPLINA	PROGR.	REV.
INOR	12	E	E2	BB	GA2705	001	A

PROGETTAZIONE	Rev.	Descrizione	Redatto	Data	Verificato	Data
A	EMISSIONE			19/07/19		
B						
C						