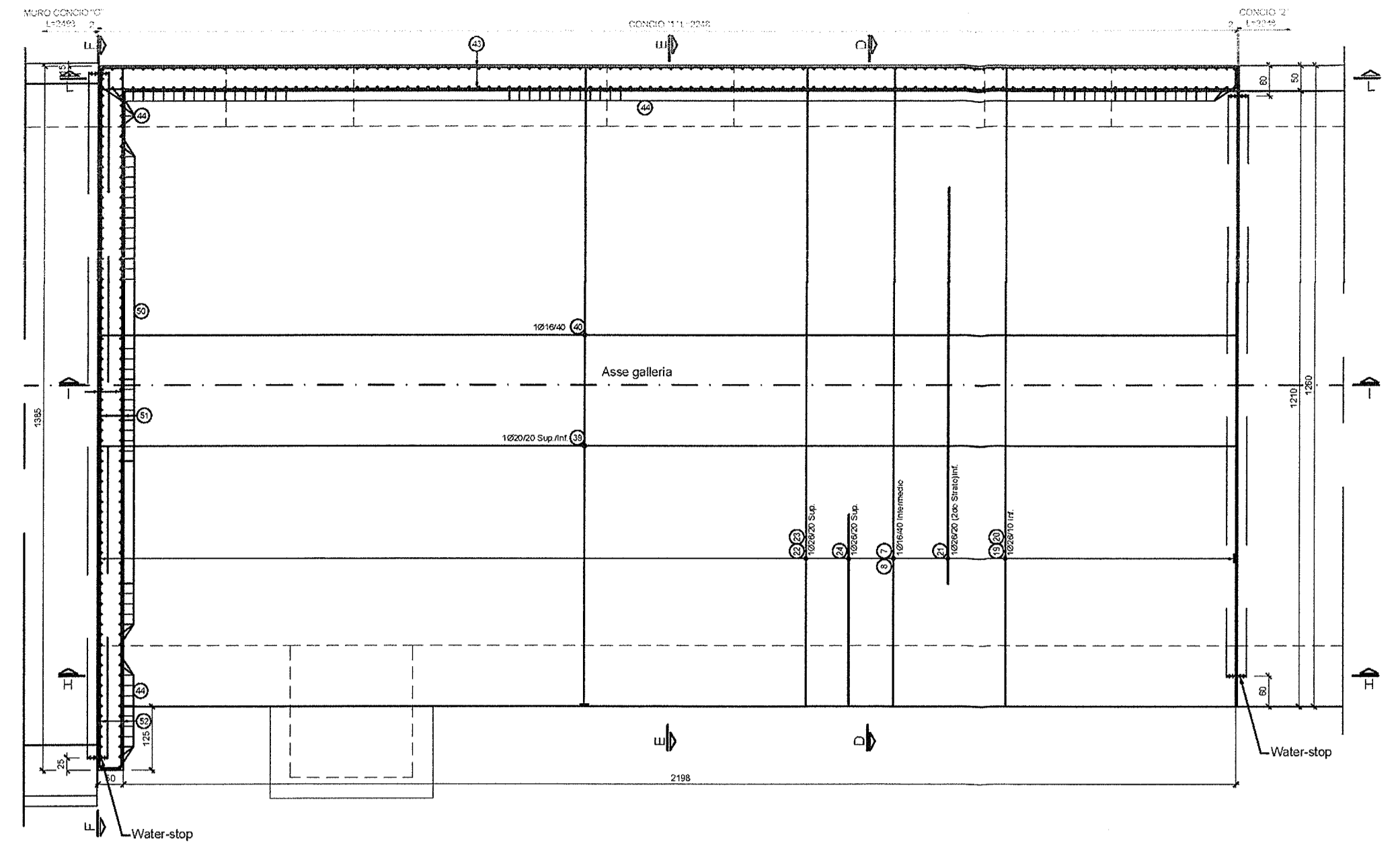
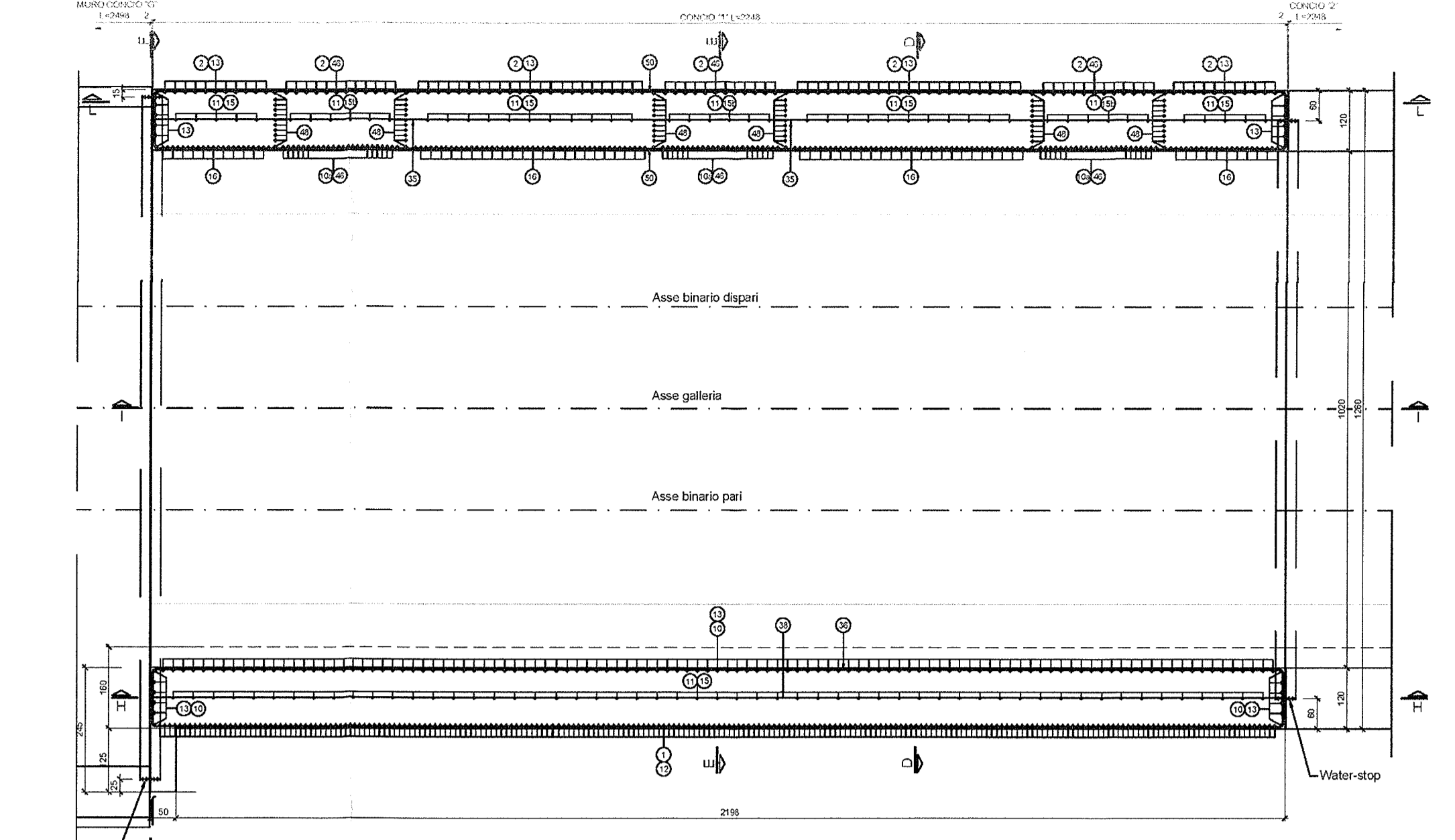


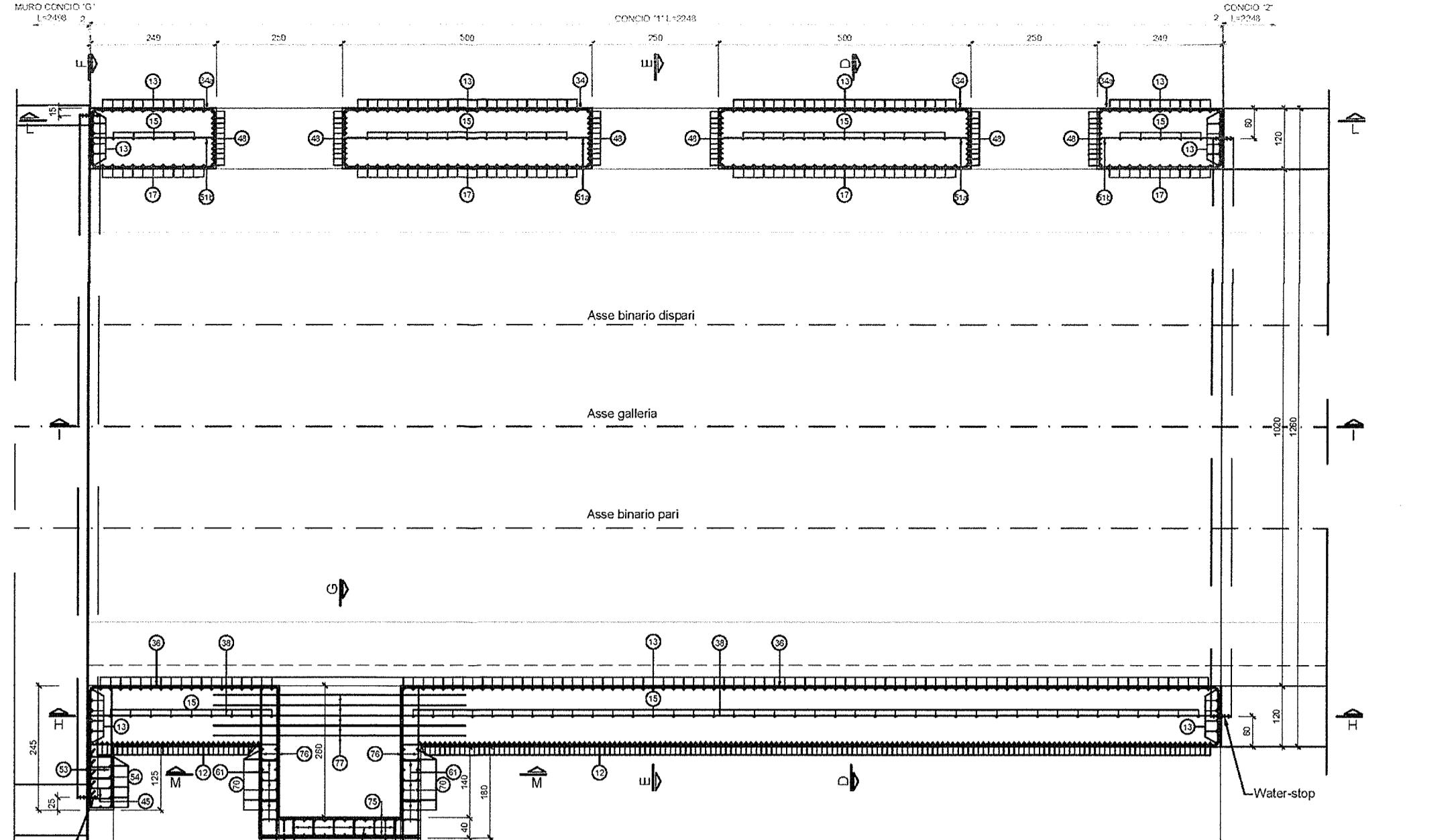
PIANTA A-A
SCALA 1:100



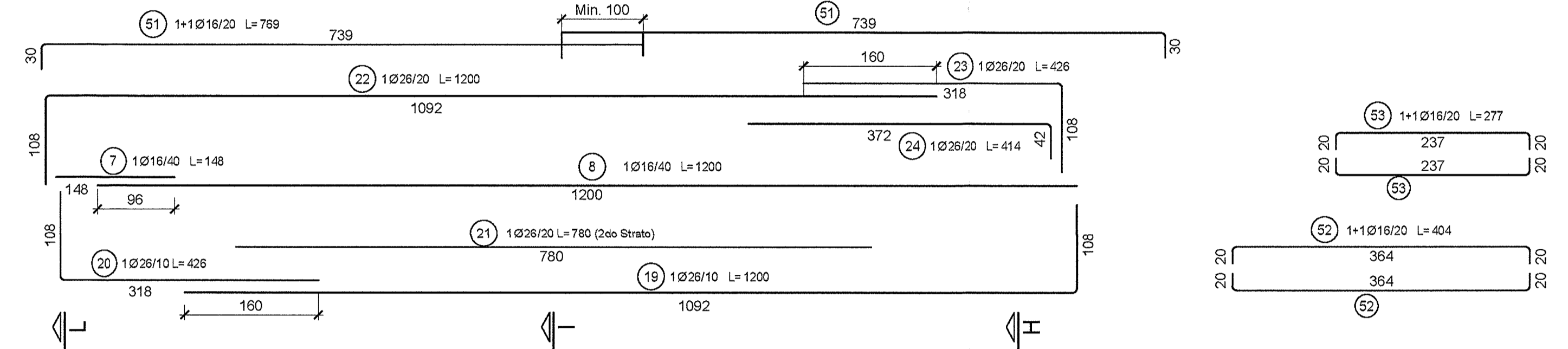
PIANTA C-C
SCALA 1:100



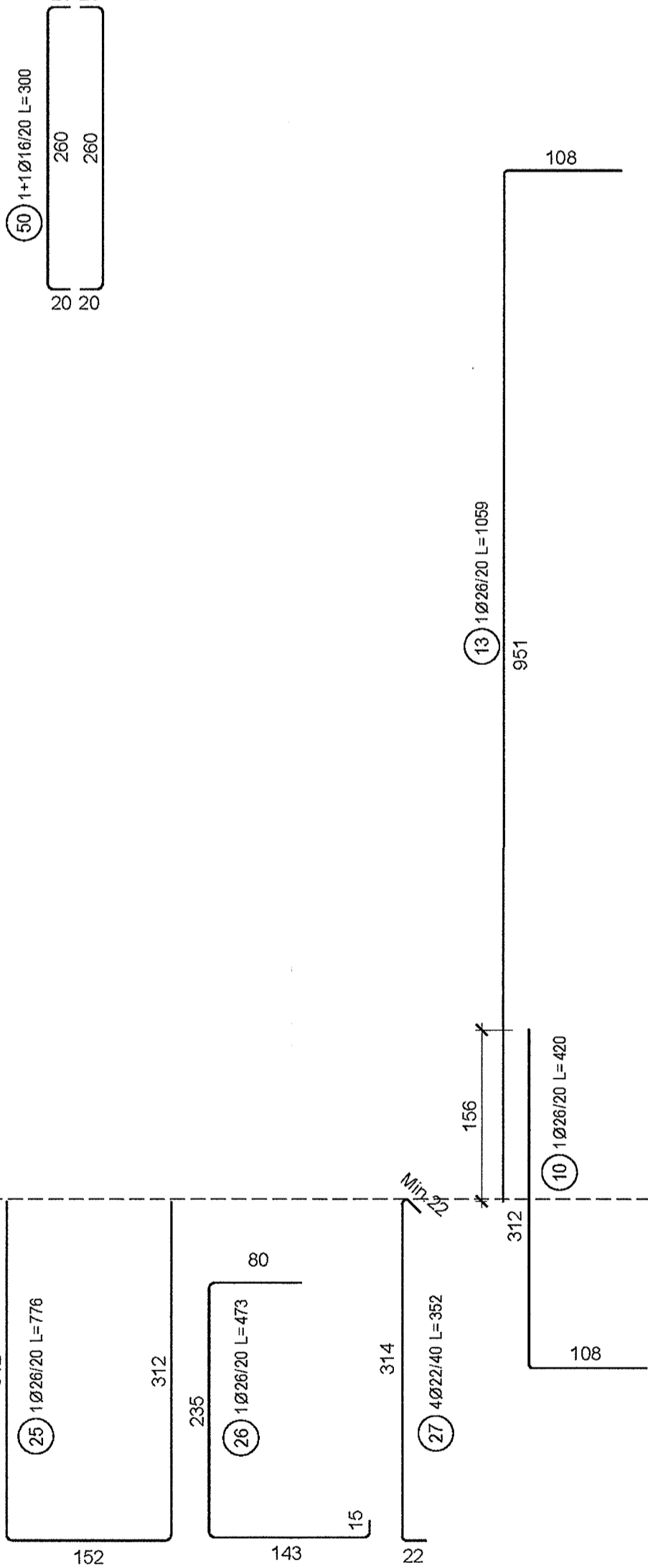
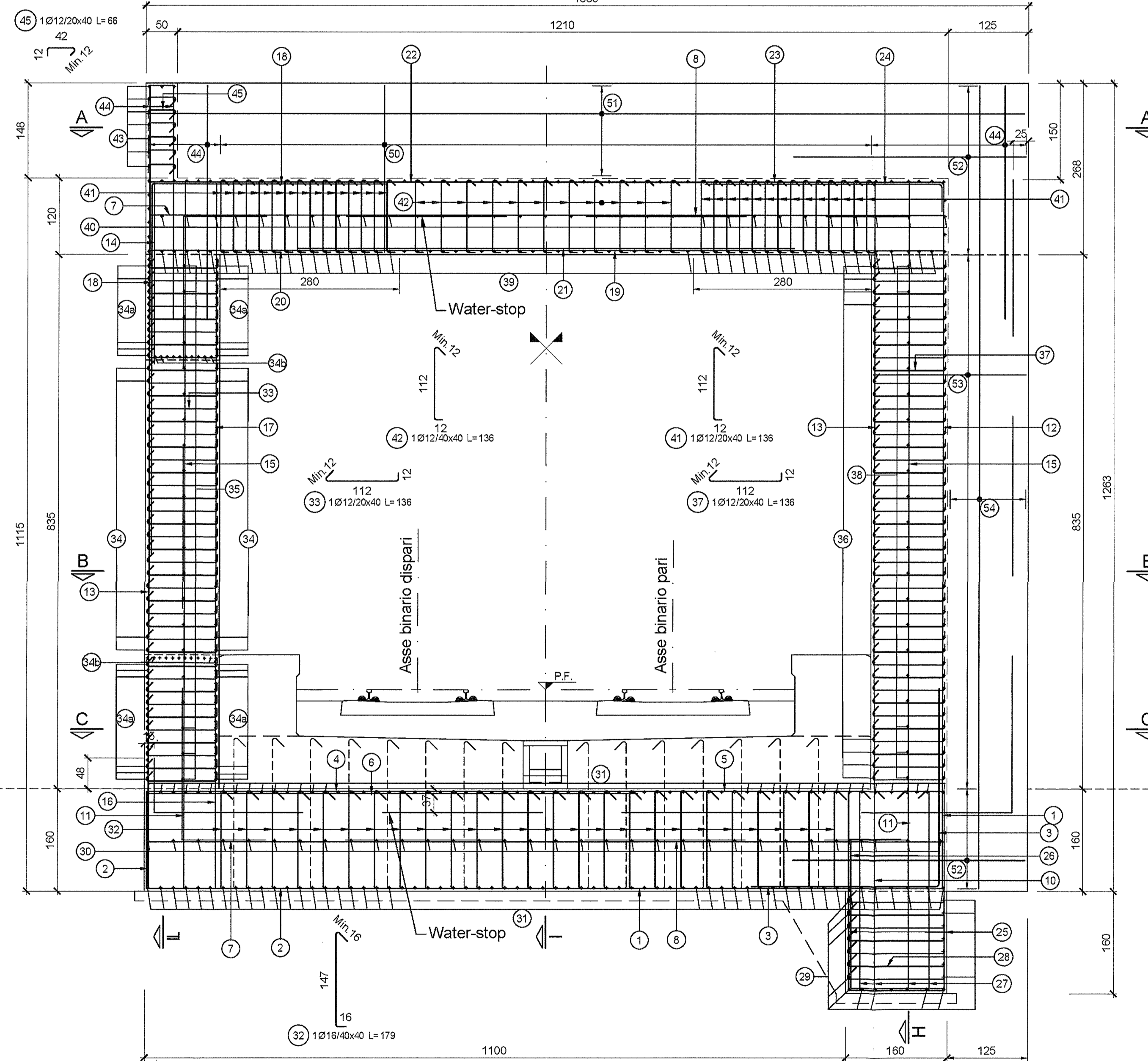
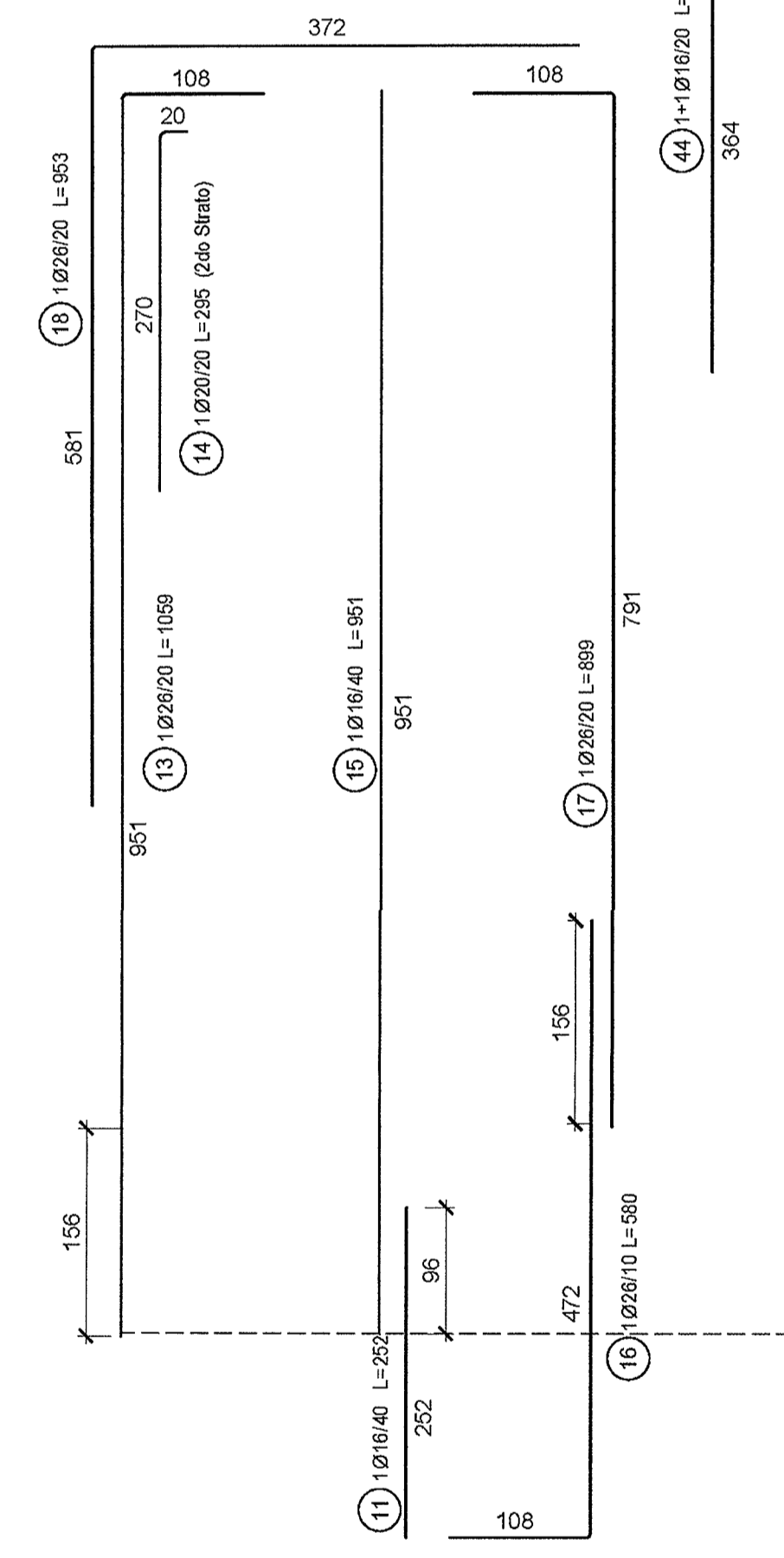
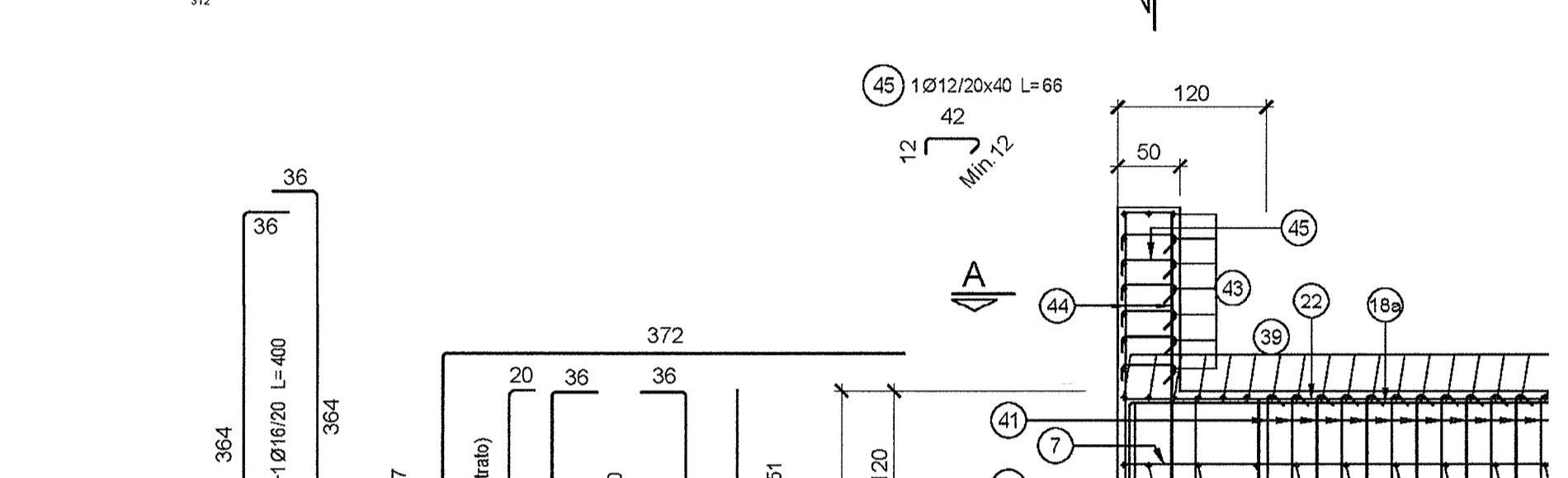
PIANTA B-B
SCALA 1:100



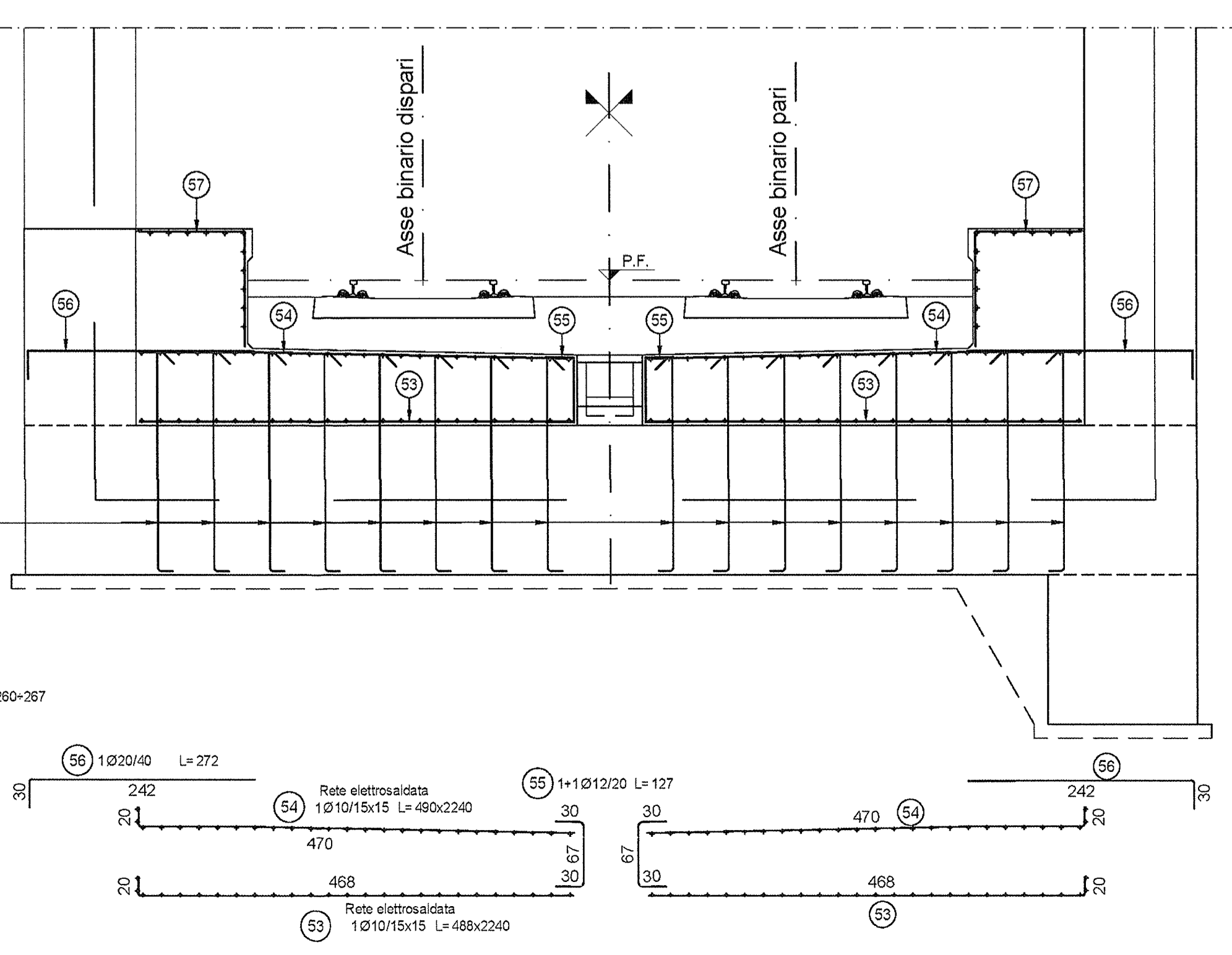
SEZIONE F-F
SCALA 1:50



SEZIONE E-E
SCALA 1:50

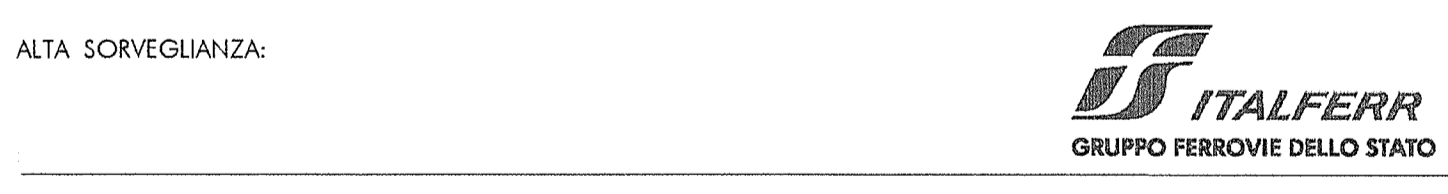


ARMATURA SOLETTA
SCALA 1:50



DISEGNI DI RIFERIMENTO	
DESCRIZIONE	CODICE
• Tabella materiali	INOR12E24GA2700001
• Pianta e sezione longitudinale tav. 1/6	INOR12E24GA2700001
• Pianta e sezione longitudinale tav. 2/6	INOR12E24GA2700002
• Pianta e sezione longitudinale tav. 3/6	INOR12E24GA2700003
• Pianta e sezione longitudinale tav. 4/6	INOR12E24GA2700004
• Pianta e sezione longitudinale tav. 5/6	INOR12E24GA2700005
• Pianta e sezione longitudinale tav. 6/6	INOR12E24GA2700006
• Sezione tipo galleria	INOR12E24GA2700005
• Concio 1 - Armatura Tav. 2/2	INOR12E24GA2700002

NOTE GENERALI



GENERAL CONTRACTOR: **Cepav due**
Consorzio ENI per l'Alta Velocità

INFRASTRUTTURE FERROVIARIE STRATEGICHE DEFINITE DALLA LEGGE OBIETTIVO N. 443/01
LINEA A.V. I.A.C. TORINO - VENEZIA Tratta MILANO - VERONA
Lotto funzionale Brescia-Verona
PROGETTO ESECUTIVO
GA27 - GALLERIA ARTIFICIALE BRESCIA EST DA PK 105+814 A PK 106+304
Concio 1
Armatura Tav. 1/2

GENERAL CONTRACTOR	DIRETTORE LAVORI	SCALA					
Consorzio Cepav due Consorzio Cepav due Il Direttore del Consorzio (ing. L. ...)		VARIE					
Data: 29 MAG 2020	Data:						
COMMESSA	LOTTO	FASE	ENTE	TIPO DOC.	OPERA/DISCIPLINA	PROGR.	REV.
INOR	12	E	E2	BZ	GA27/00	001	A

PROGETTAZIONE

Rev.	Descrizione	Aut.	Data
A	EMISSIONE		19/07/19
B			
C			

Stampato in: 23/05/2020
Progetto elaborato da: ALFA S.p.A.
File: INOR12E24GA2700001A_10.dwg
CUP: I81H1100000000