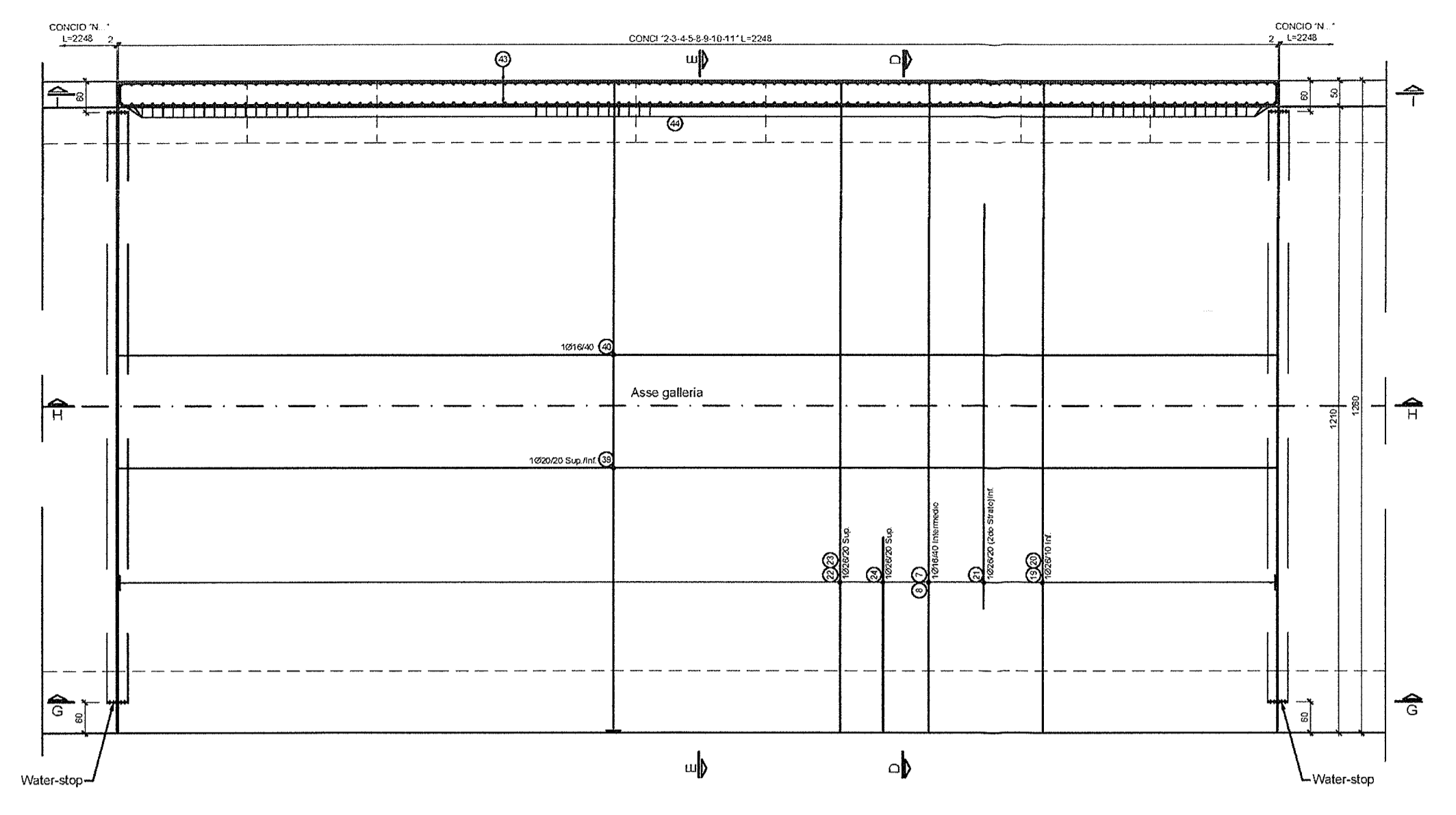
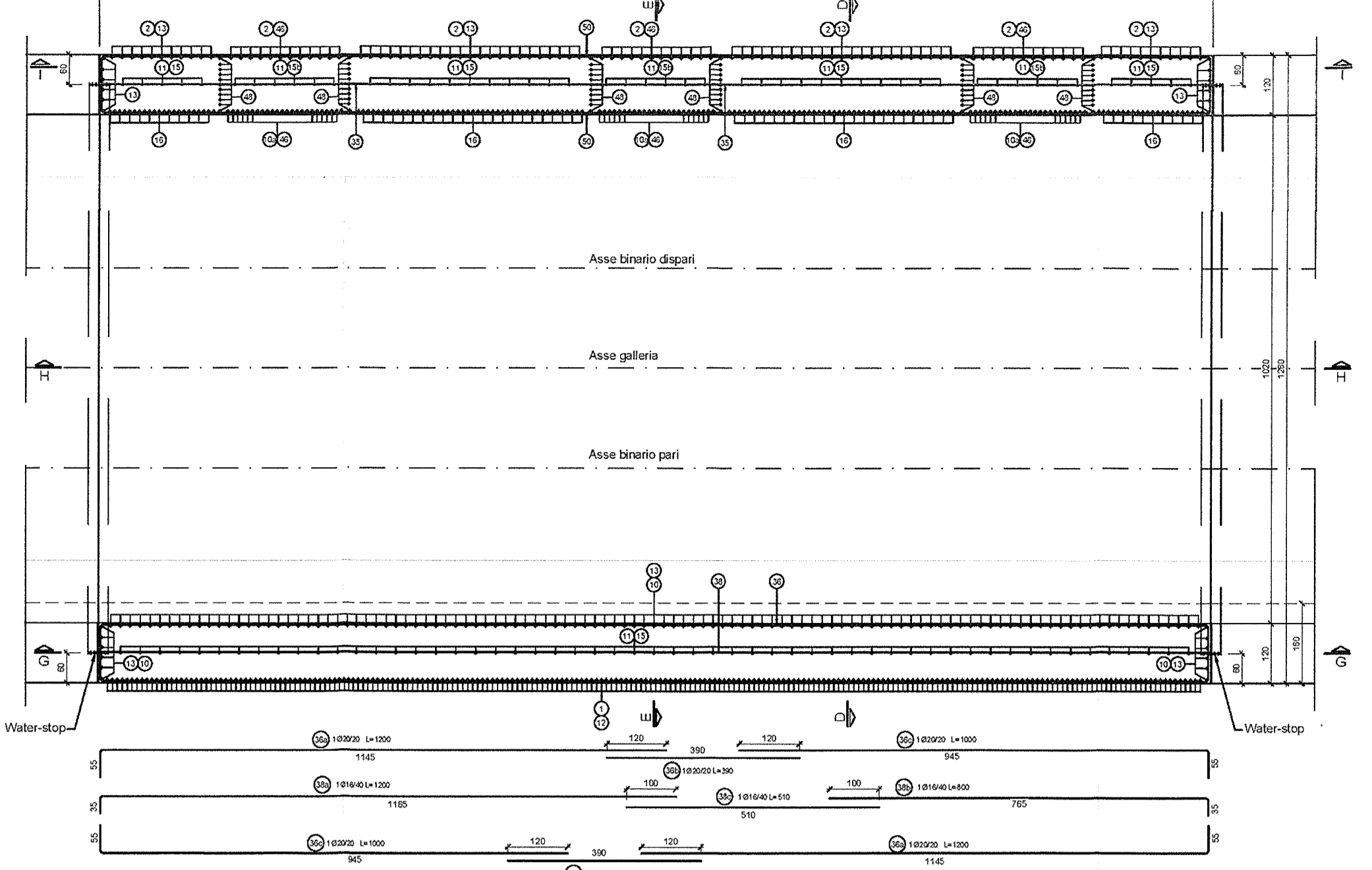


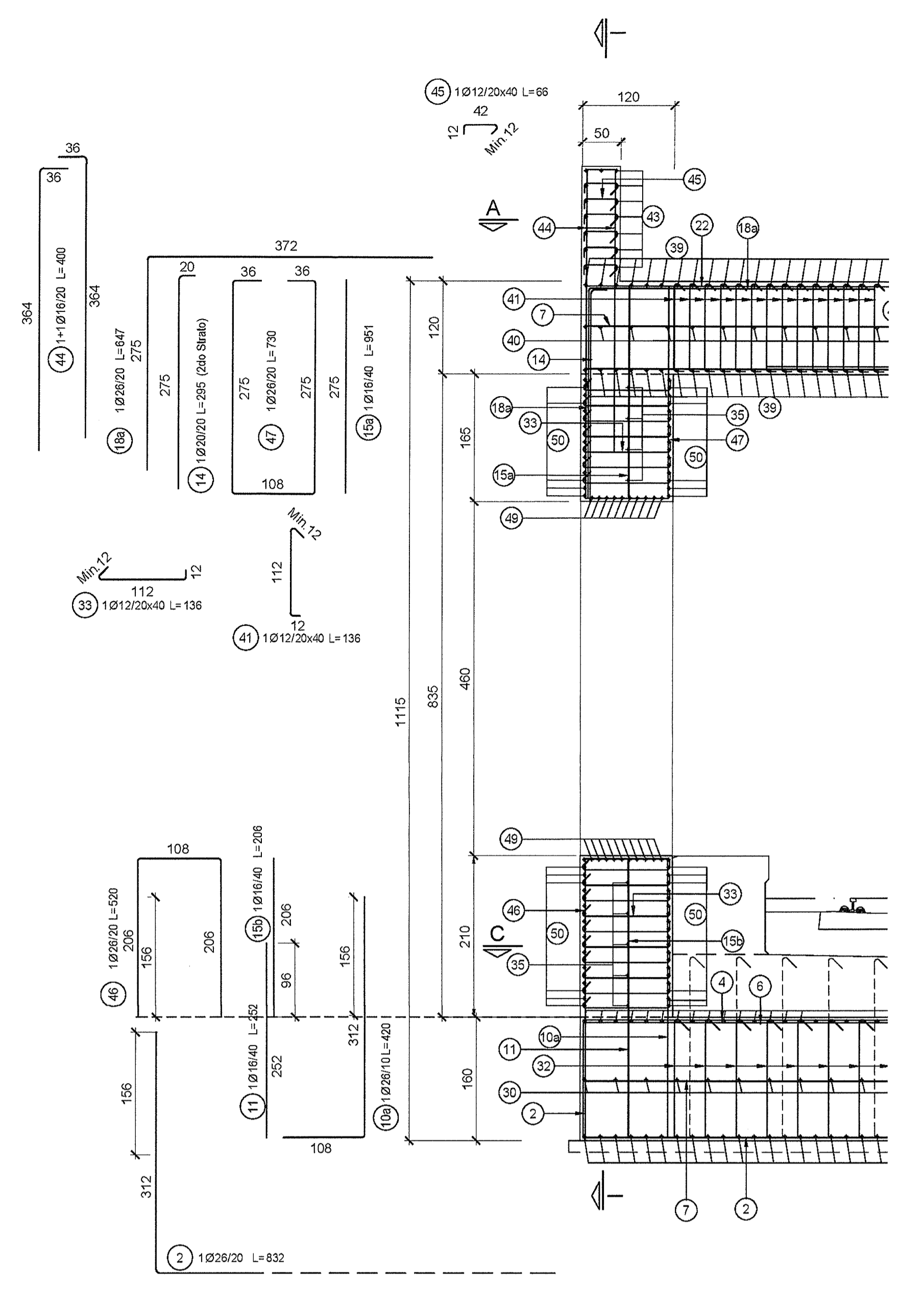
PIANTA A-A
SCALA 1:100



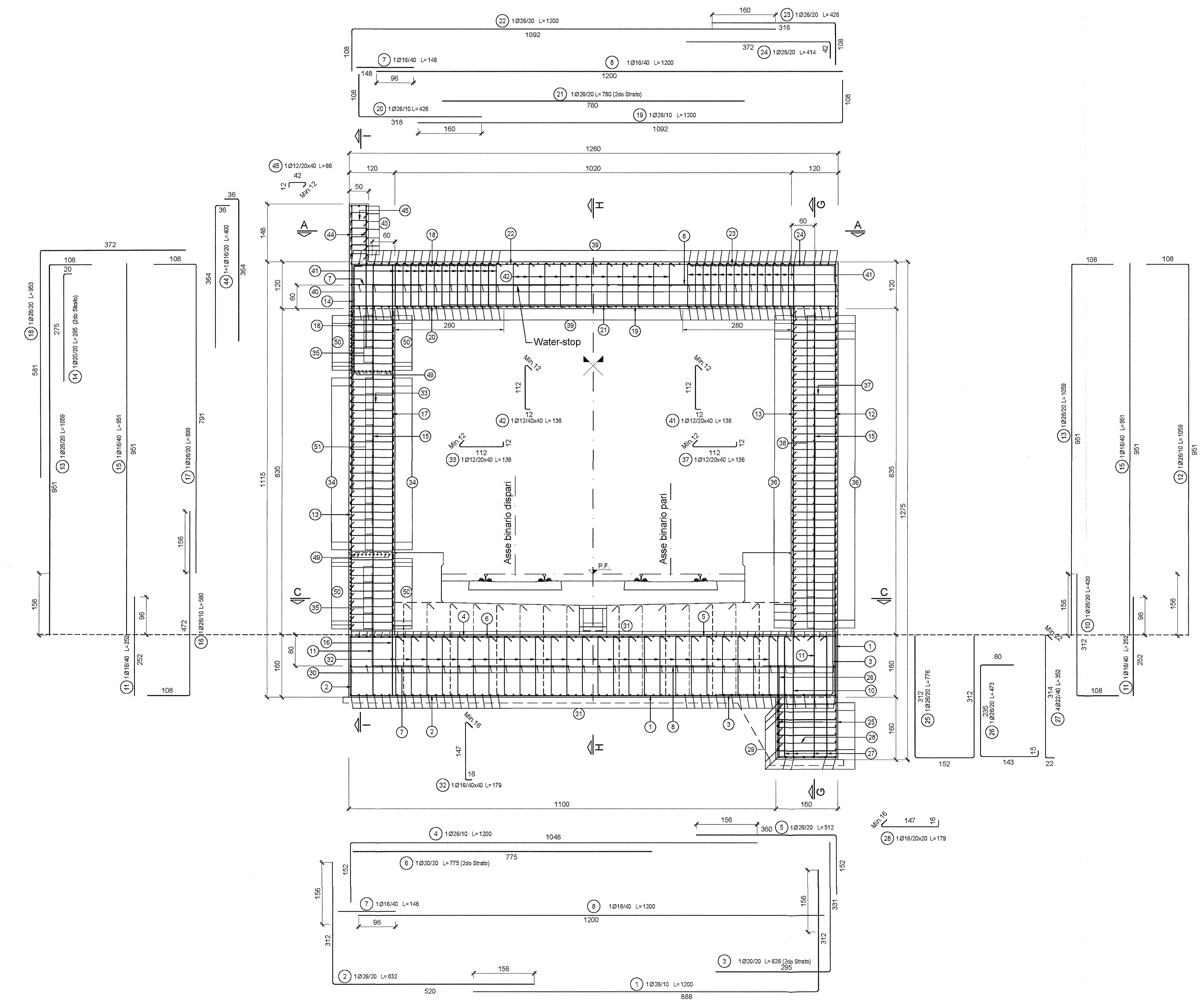
PIANTA C-C
SCALA 1:100



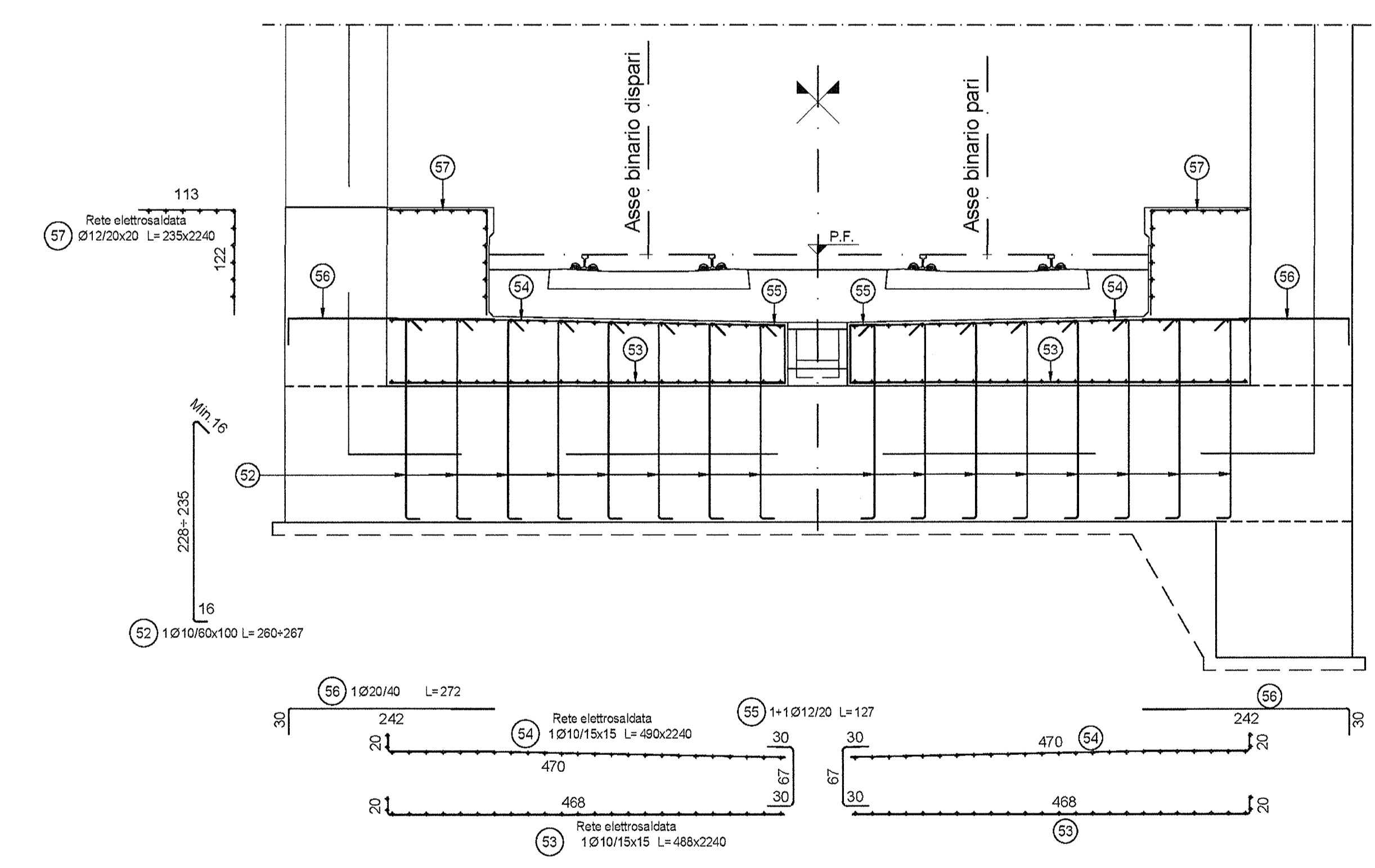
SEZIONE E-E
SCALA 1:50



SEZIONE D-D
SCALA 1:50



ARMATURA SOLETTA
SCALA 1:50



DISEGNI DI RIFERIMENTO

DESCRIZIONE	CODICE
• Tabella materiali	INDR12EE24GA2700001
• Pianta e sezione longitudinale tav.1/6	INDR12EE2PAGA2700001
• Pianta e sezione longitudinale tav.2/6	INDR12EE2PAGA2700002
• Pianta e sezione longitudinale tav.3/6	INDR12EE2PAGA2700003
• Pianta e sezione longitudinale tav.4/6	INDR12EE2PAGA2700004
• Pianta e sezione longitudinale tav.5/6	INDR12EE2PAGA2700005
• Pianta e sezione longitudinale tav.6/6	INDR12EE2PAGA2700006
• Sezione tipo galleria	INDR12EE2GA2700005
• Conci 2-3-4-5-8-9-10-11 - Armatura Tav. 2/2	INDR12EE2GA2700004

NOTE GENERALI

COMMITTENTE:
RFI
RETE FERROVIARIA ITALIANA
GRUPPO FERROVIE DELLO STATO

ALTA Sorveglianza:
ITALFERR
GRUPPO FERROVIE DELLO STATO

GENERAL CONTRACTOR:
Cepav due
Consorzio ENI per l'Alta Velocità

INFRASTRUTTURE FERROVIARIE STRATEGICHE DEFINITE DALLA LEGGE OBIETTIVO N. 443/01
LINEA A.V./A.C. TORINO - VENEZIA Tratta MILANO - VERONA
Lotto funzionale Brescia-Verona
PROGETTO ESECUTIVO
GA27 - GALLERIA ARTIFICIALE BRESCIA EST DA PK 105+814 A PK 106+304
Conci 2-3-4-5-8-9-10-11
Armatura Tav. 1/2

GENERAL CONTRACTOR: **Cepav due** (Consorzio Cepav due, il Direttore del Consorzio Ing. T. Minig)
Data: 29 MAG 2020

DIRETTORE LAVORI:
SCALA: **VARIE**

COMMESSA LOTTO FASE ENTE TIPO DOC. OPERA/DISCIPLINA PROG. REV.
INDR 12 E E2 BZ GA2700 003 A

PROGETTAZIONE:
Rev. Descrizione Data
A EMISSIONE 19/07/19
B
C

Stampato in: **ITALFERR S.p.A.**
di **ALDA S.r.l.**
CUP: F81H100000008
Scale di plot: 1: