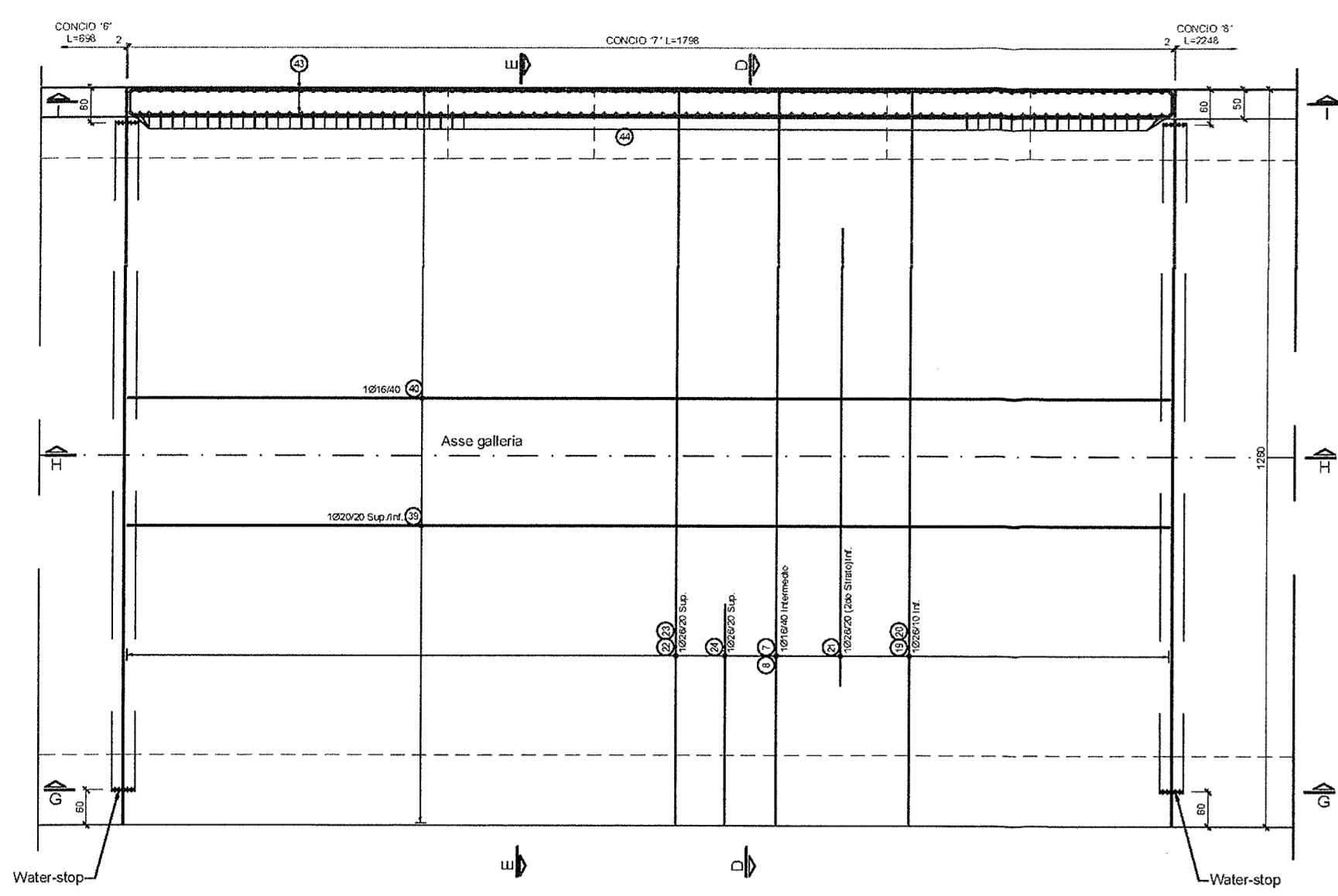
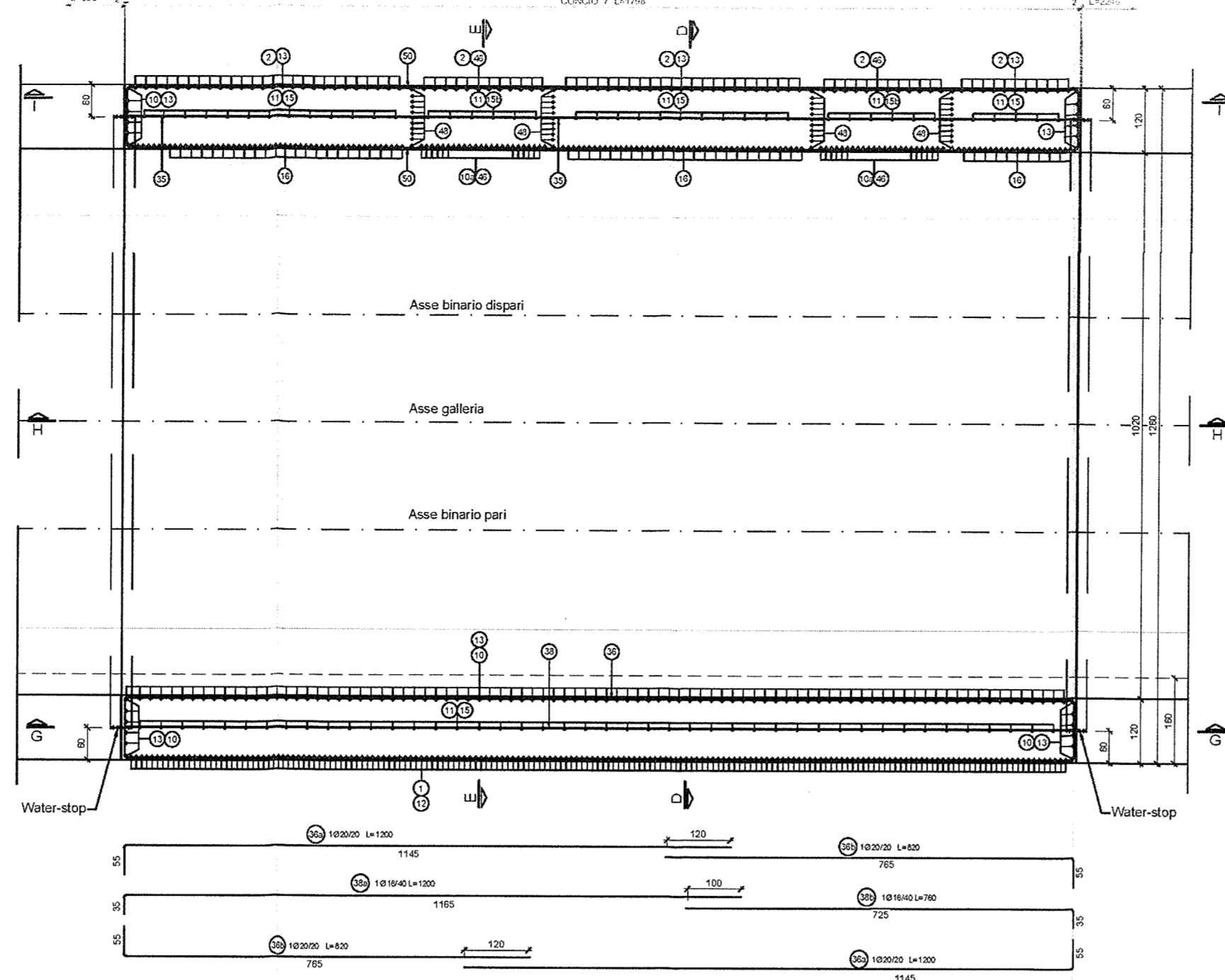


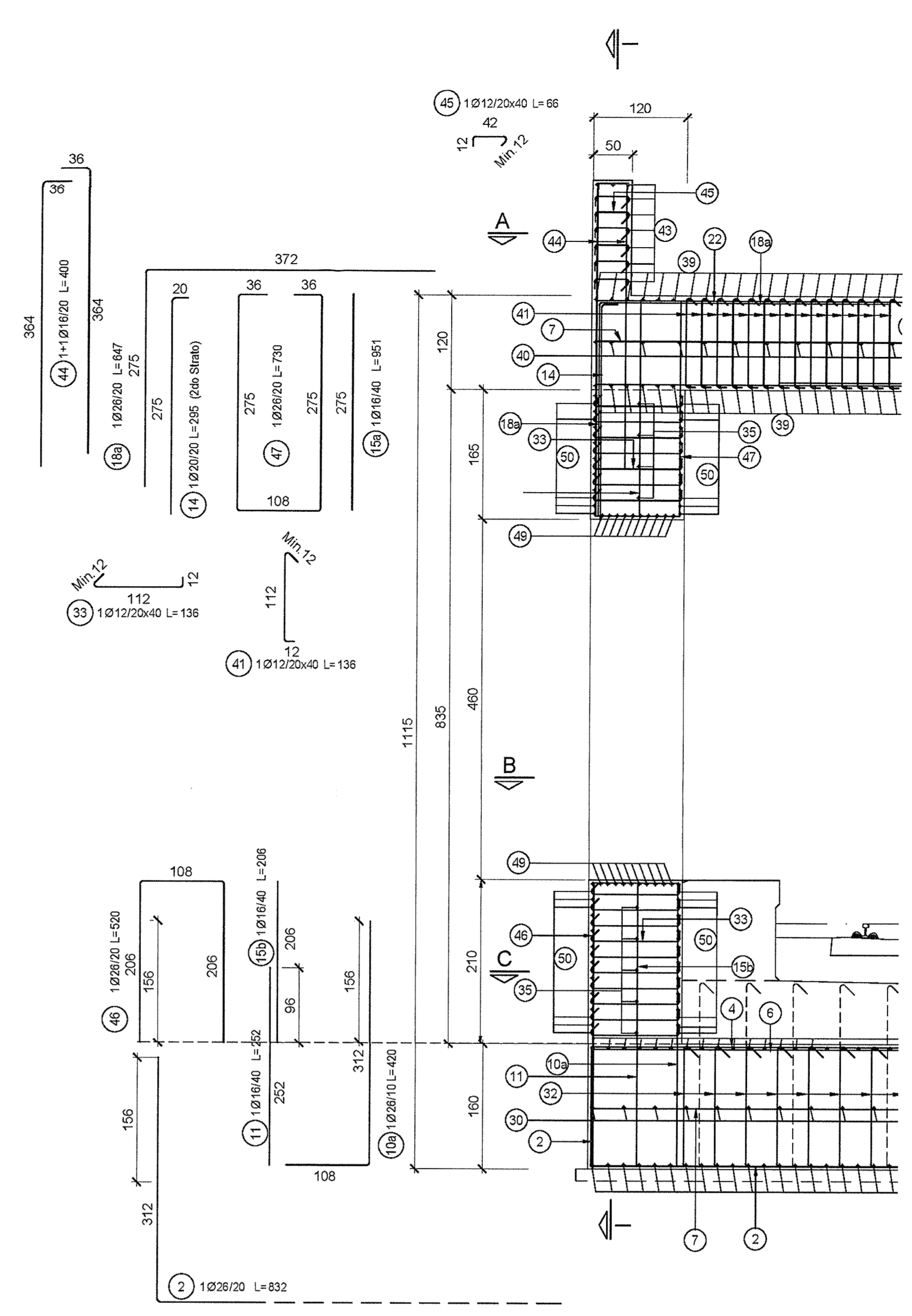
PIANTA A-A  
SCALA 1:100



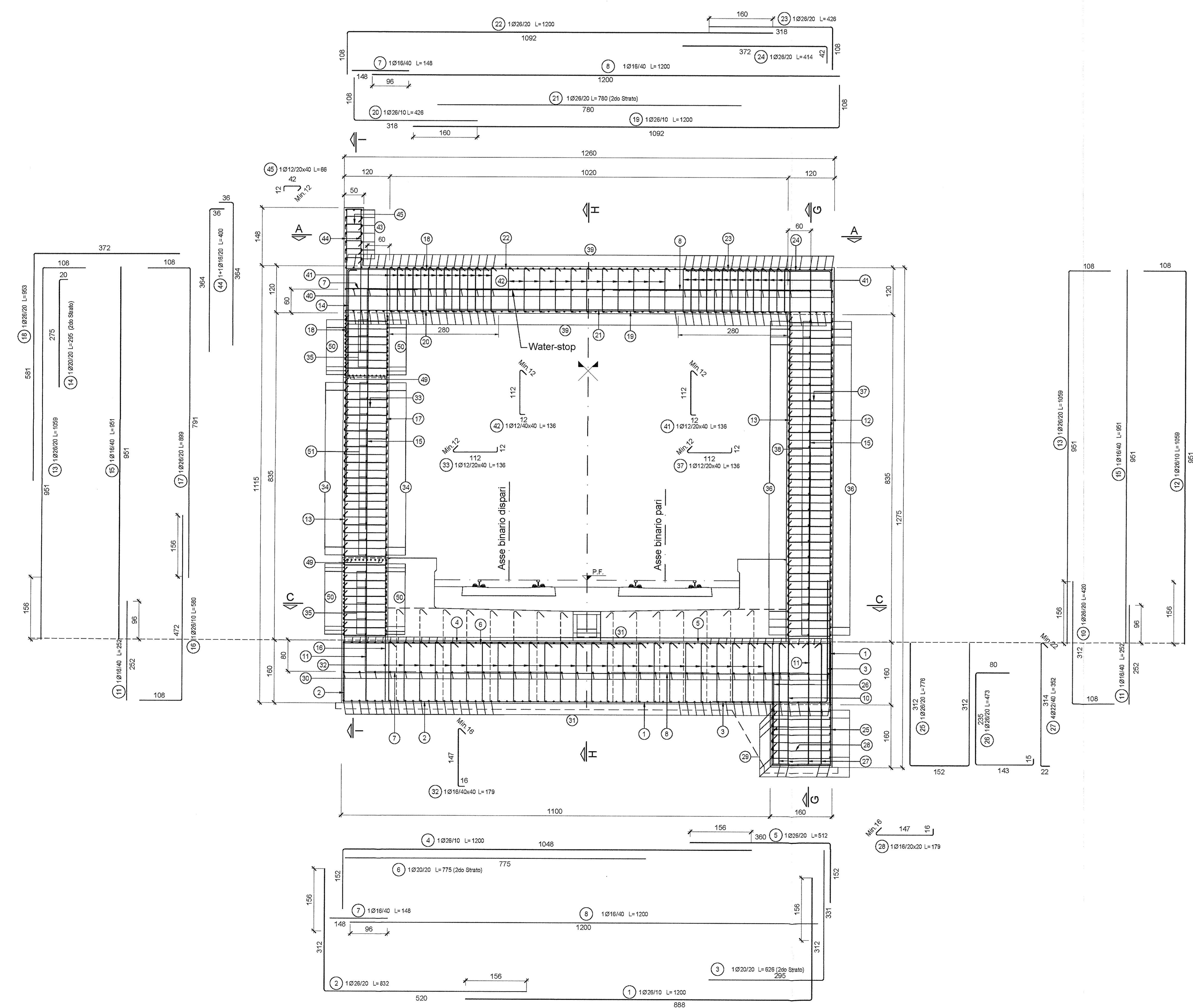
PIANTA C-C  
SCALA 1:100



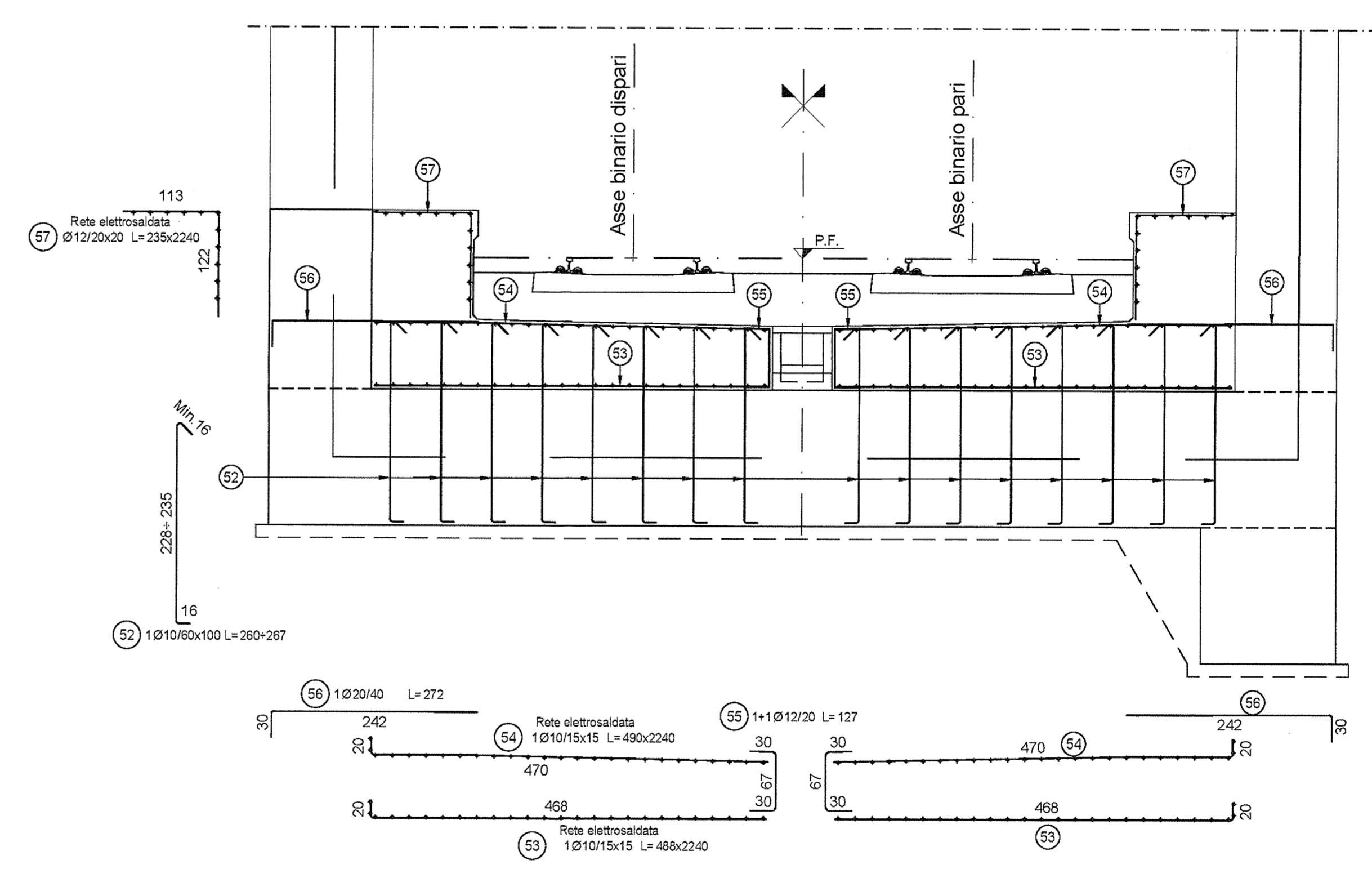
SEZIONE E-E  
SCALA 1:50



SEZIONE D-D  
SCALA 1:50



ARMATURA SOLETTA  
SCALA 1:50



DISEGNI DI RIFERIMENTO	
DESCRIZIONE	CODICE
• Tabella materiali	INR12E2BZGA2700001
• Pianta e sezione longitudinale tav. 1/6	INR12E2PAGA2700001
• Pianta e sezione longitudinale tav. 2/6	INR12E2PAGA2700002
• Pianta e sezione longitudinale tav. 3/6	INR12E2PAGA2700003
• Pianta e sezione longitudinale tav. 4/6	INR12E2PAGA2700004
• Pianta e sezione longitudinale tav. 5/6	INR12E2PAGA2700005
• Pianta e sezione longitudinale tav. 6/6	INR12E2PAGA2700006
• Sezione tipo galleria	INR12E2BZGA2700005
• Concio 7 - Armatura Tav. 2/2	INR12E2BZGA2700006

NOTE GENERALI

COMMITTENTE:  
**RFI**  
R.F.E. FERROVIARIA ITALIANA  
GRUPPO FERROVIE DELLO STATO

ALTA SORVEGLIANZA:  
**ITALFERR**  
GRUPPO FERROVIE DELLO STATO

GENERAL CONTRACTOR:  
**Cepav due**  
Consorzio ENI per l'Alta Velocità

INFRASTRUTTURE FERROVIARIE STRATEGICHE DEFINITE DALLA LEGGE OBIETTIVO N. 443/01  
Lotto funzionale Brescia-Verona  
PROGETTO ESECUTIVO  
GA 27 - GALLERIA ARTIFICIALE BRESCIA EST  
Concio 7  
Armatura Tav. 1/2

GENERAL CONTRACTOR: Consorzio Cepav due  
Il Direttore (ing. Y. J. Wang)  
Data: 29/06/2020

DIRETTORE LAVORI:  
Data:

SCALA: VARIE

COMMESSA	LOTTO	FASE	ENTE	TIPO DOC.	OPERA/DISCIPLINA	PROG.	REV.
INOR	1/2	E	E2	BZ	GA2700	007	A

PROGETTAZIONE  
Rev. Descrizione  
A EMISSIONE  
B  
C

Stampato da: Stampato  
al progetto: INR12E2BZGA2700006  
della Direzione: ALDA s.r.l.  
CIP: 751447334A  
Scalo di plot: 1