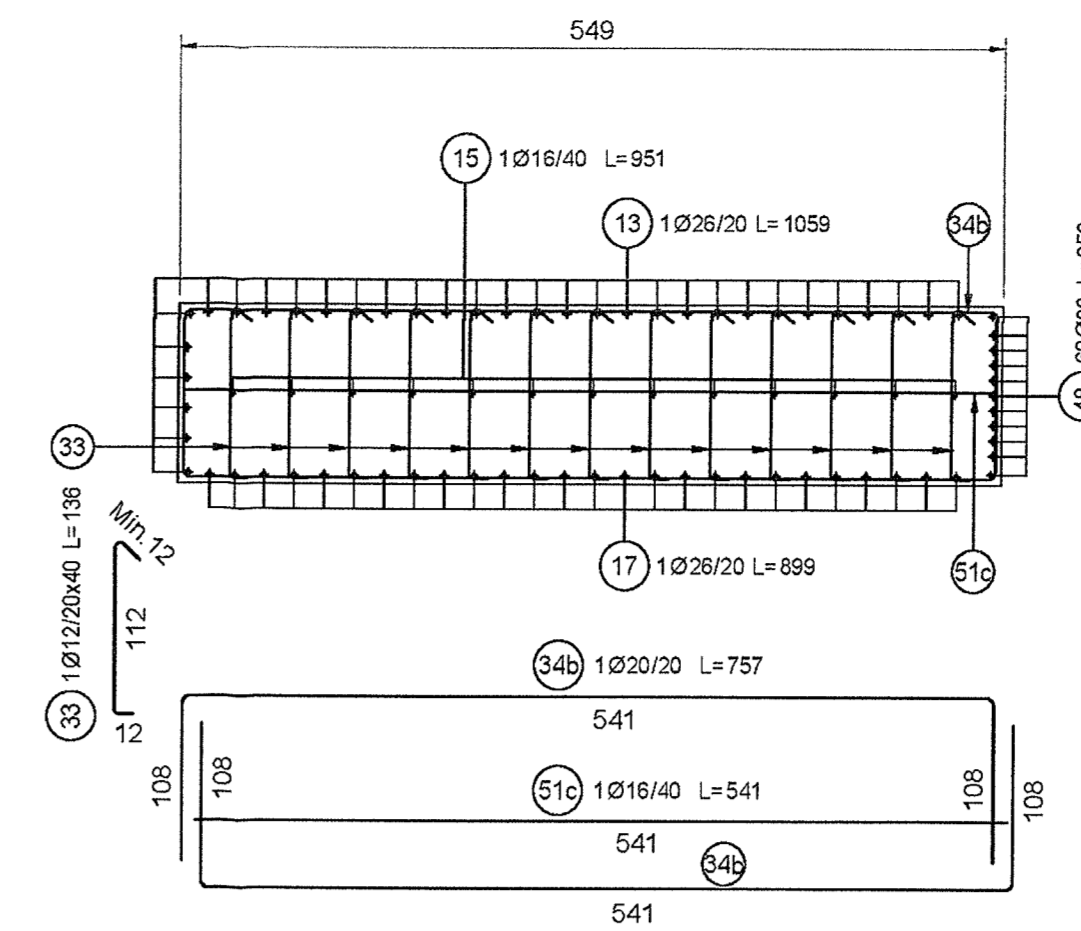


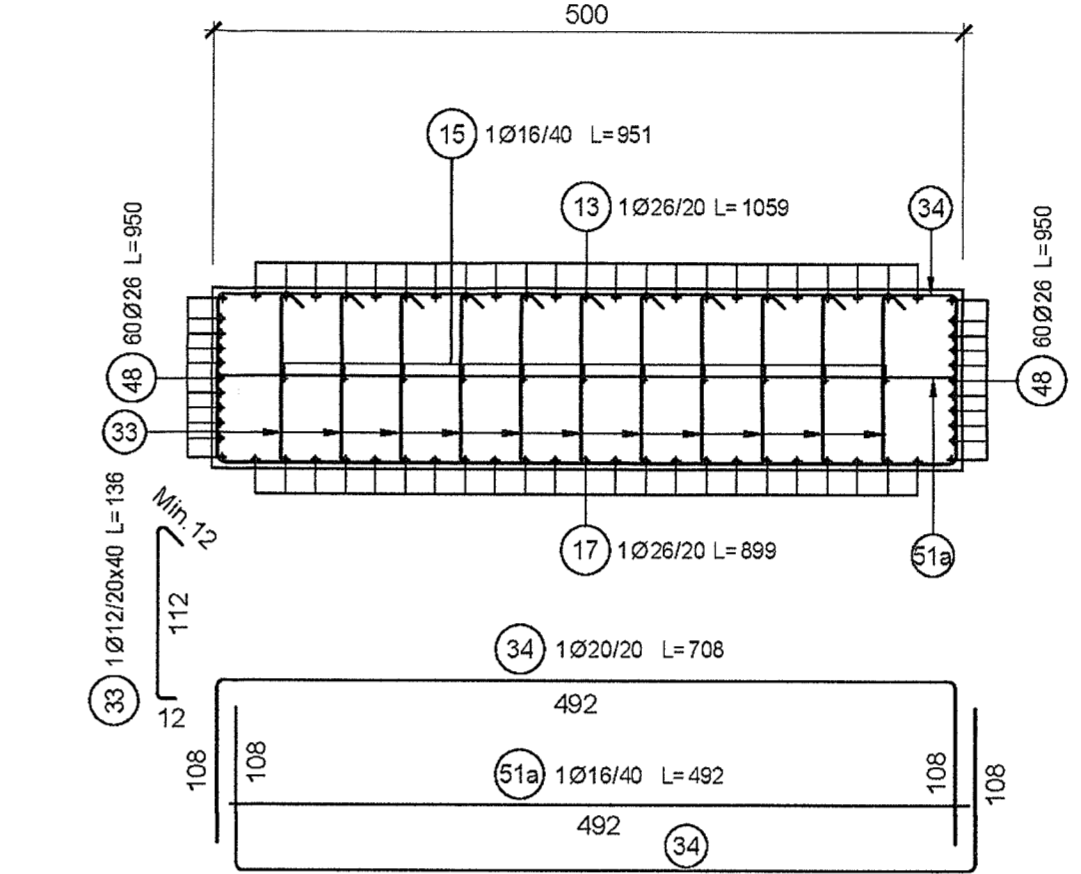
**SEZIONE B'-B'**

SCALA 1:50



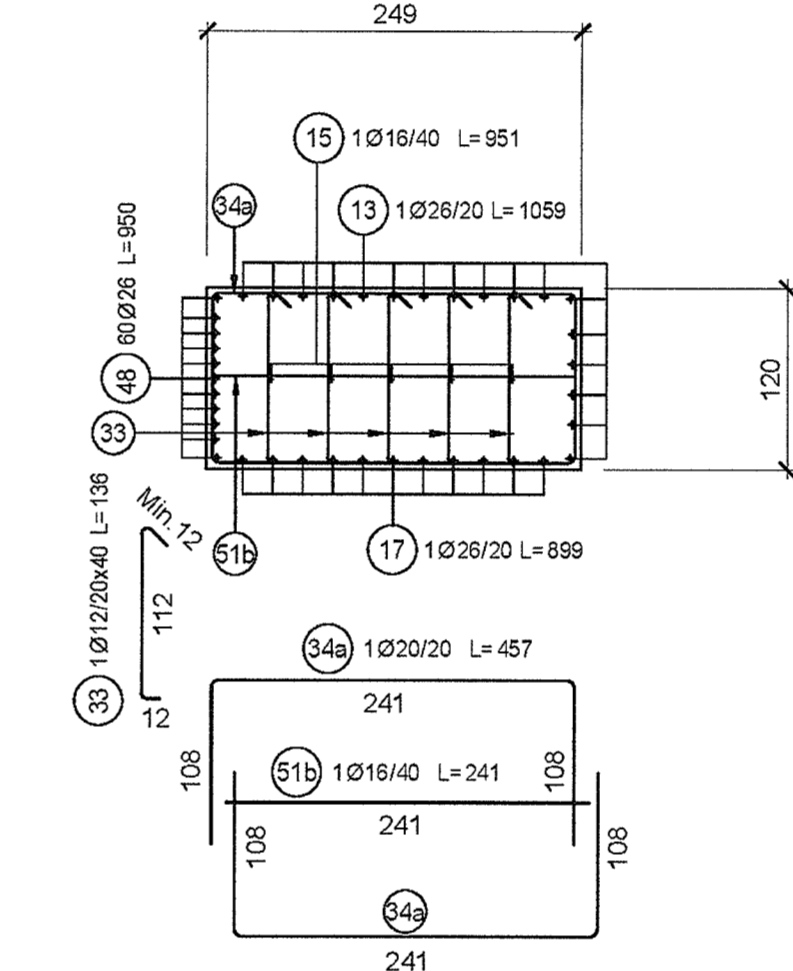
**SEZIONE B-B**

SCALA 1:50



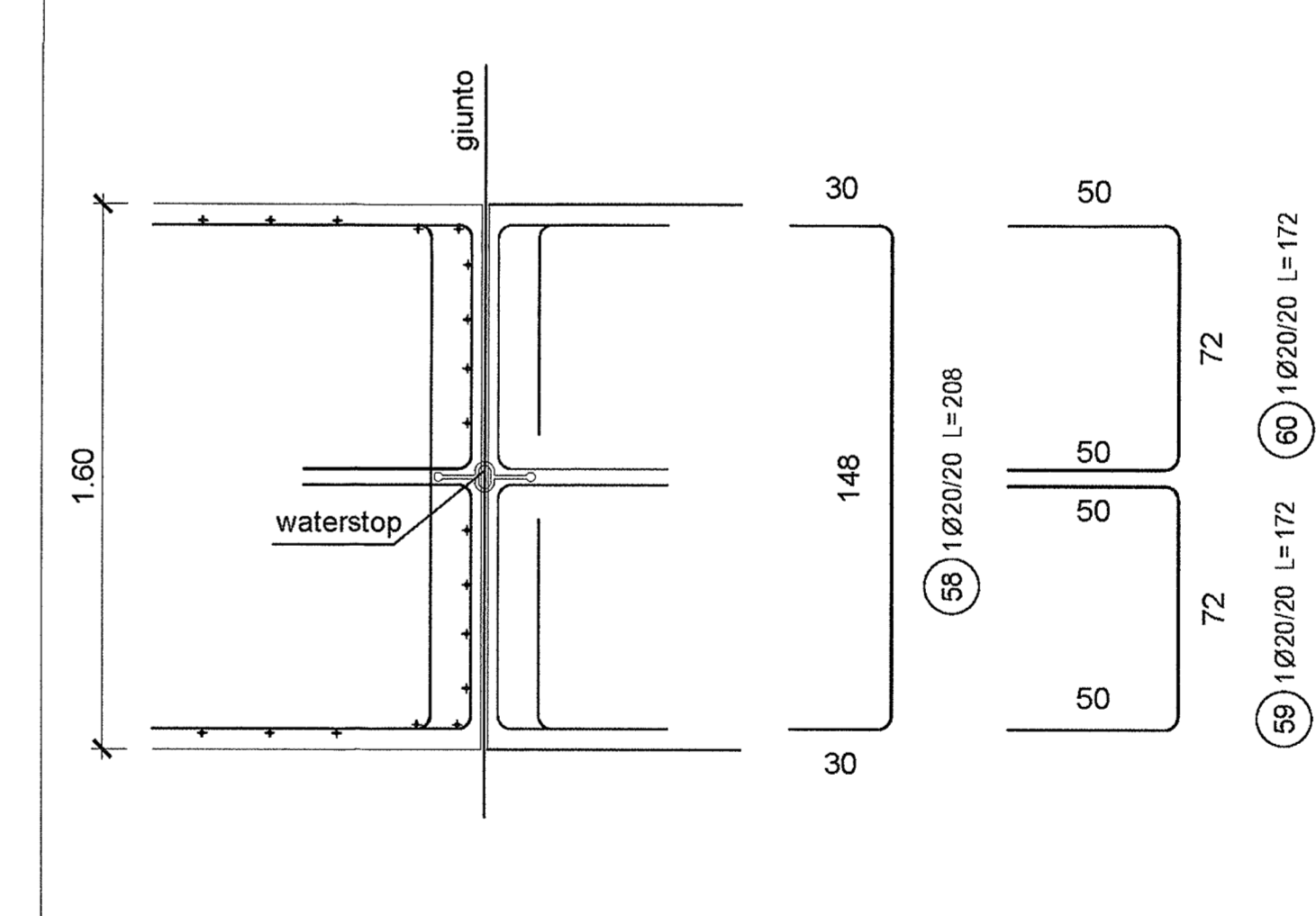
**SEZIONE B'-B'**

SCALA 1:50



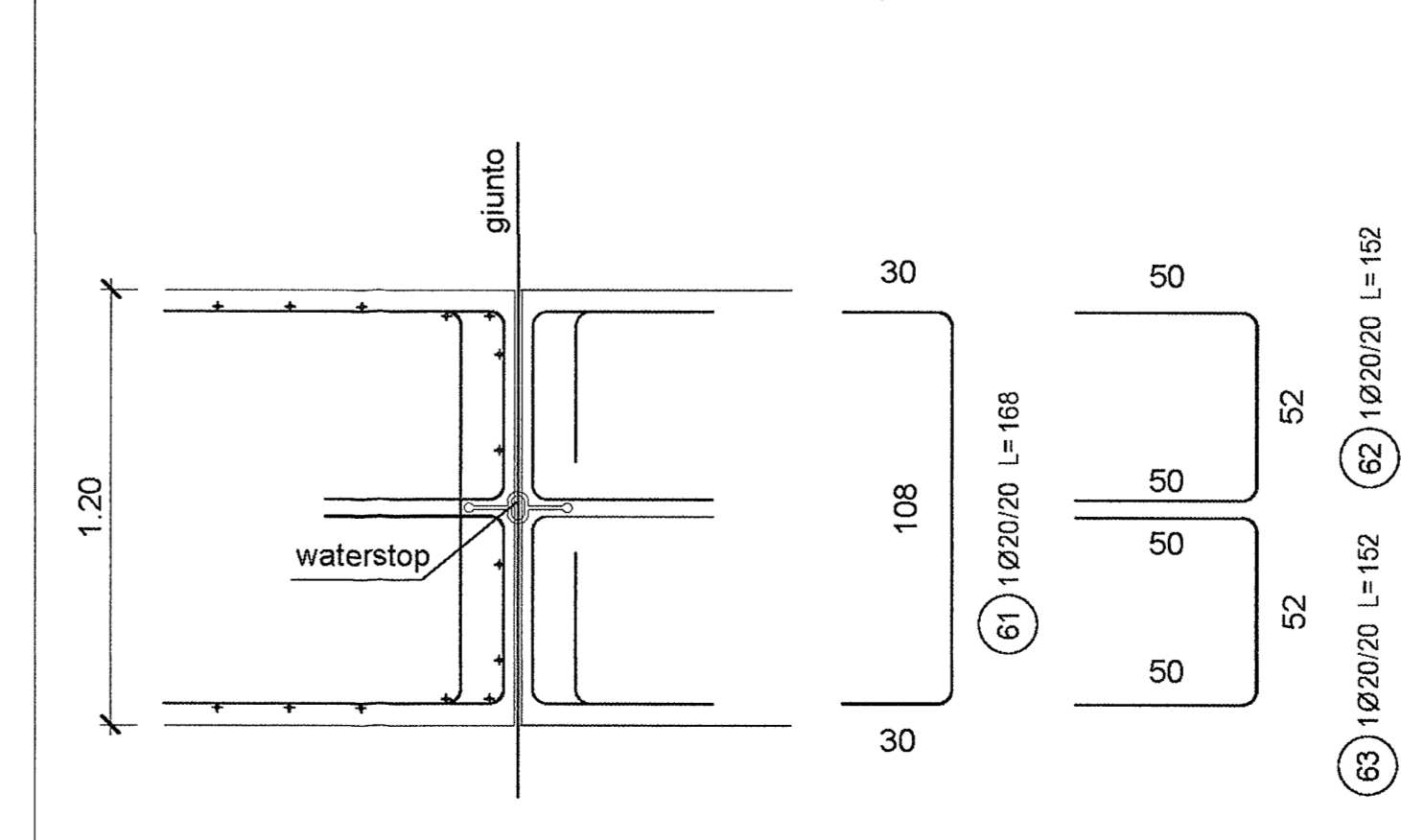
**PARTICOLARE 'A'**

SCALA 1:20



**PARTICOLARE 'B'**

SCALA 1:20



**DISEGNI DI RIFERIMENTO**

DESCRIZIONE	CODICE
Tabella materiali	INR12E2AG2700001
Planta e sezione longitudinale tav.1/6	INR12E2PAGA2700001
Planta e sezione longitudinale tav.2/6	INR12E2PAGA2700002
Planta e sezione longitudinale tav.3/6	INR12E2PAGA2700003
Planta e sezione longitudinale tav.4/6	INR12E2PAGA2700004
Planta e sezione longitudinale tav.5/6	INR12E2PAGA2700005
Planta e sezione longitudinale tav.6/6	INR12E2PAGA2700006
Sezione tipo galleria	INR12E2BZGA2700005
Concio 7 - Armatura Tav. 1/2	INR12E2BZGA2700007

**NOTE GENERALI**

COMMITTENTE:



ALTA sorveglianza:



GENERAL CONTRACTOR:

**Cepav due**  
Consorzio ENI per l'Alta Velocità

INFRASTRUTTURE FERROVIARIE STRATEGICHE DEFINITE DALLA LEGGE OBIETTIVO N. 443/01

LINEA A.V./A.C. TORINO - VENEZIA Tratta MILANO - VERONA  
Lotto funzionale Brescia-Verona  
PROGETTO ESECUTIVO

GA27 - GALLERIA ARTIFICIALE BRESCIA EST DA PK 105+814 A PK 106+304  
Concio 7  
Armatura Tav. 2/2

GENERAL CONTRACTOR: Consorzio Cepav due, Direttore Lavori: Consorzio Cepav due

DATA: 23 MAG 2020

SCALA: VARIE

COMMESSA LOTTO FASE ENTE TIPO D.O.C. OPERA/DISCIPLINA PROG. REV.

PROGETTAZIONE	REVISIONI
Rev. Descrizione	Rev. Descrizione
A EMISSIONE	
B	
C	