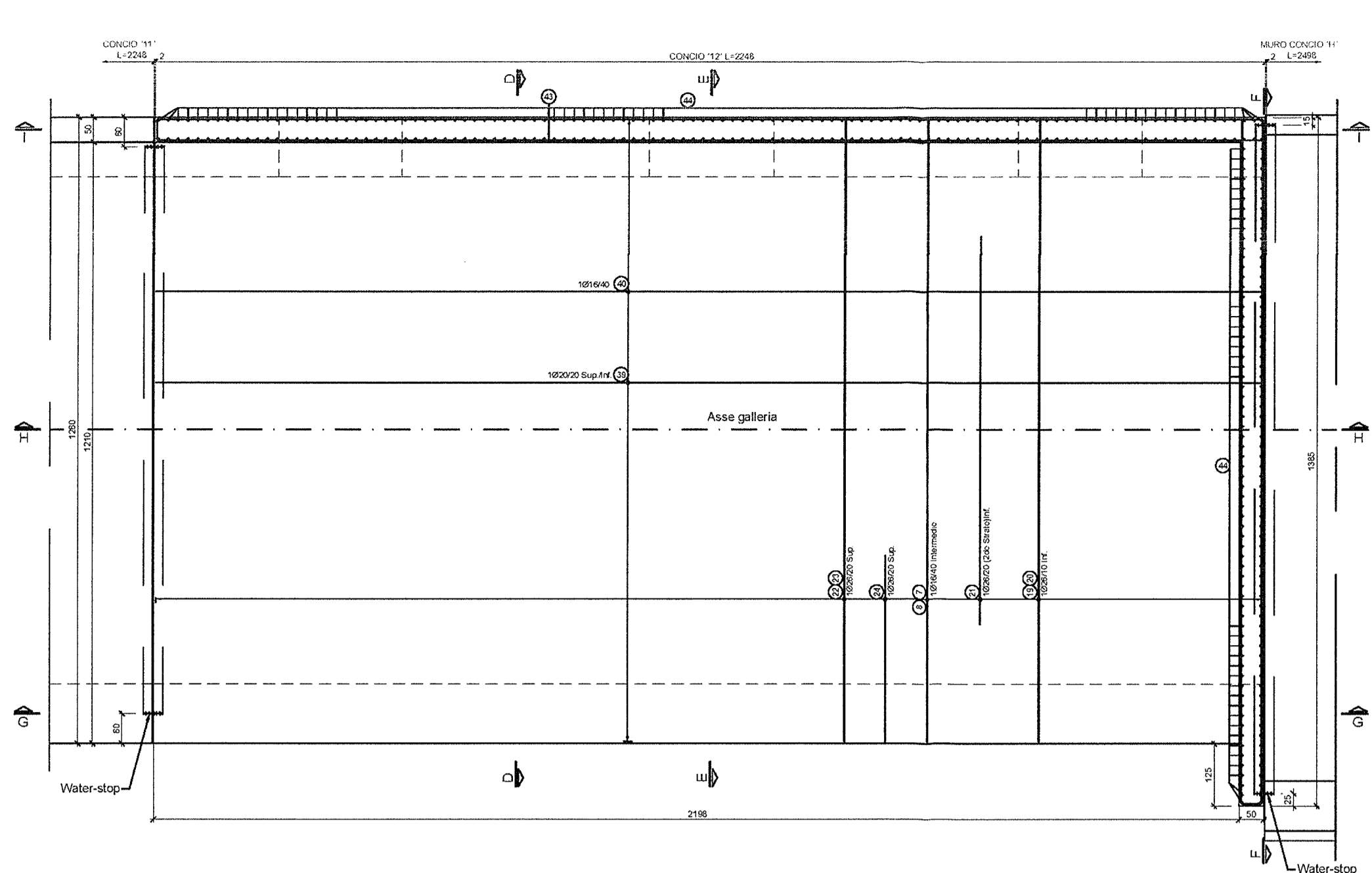
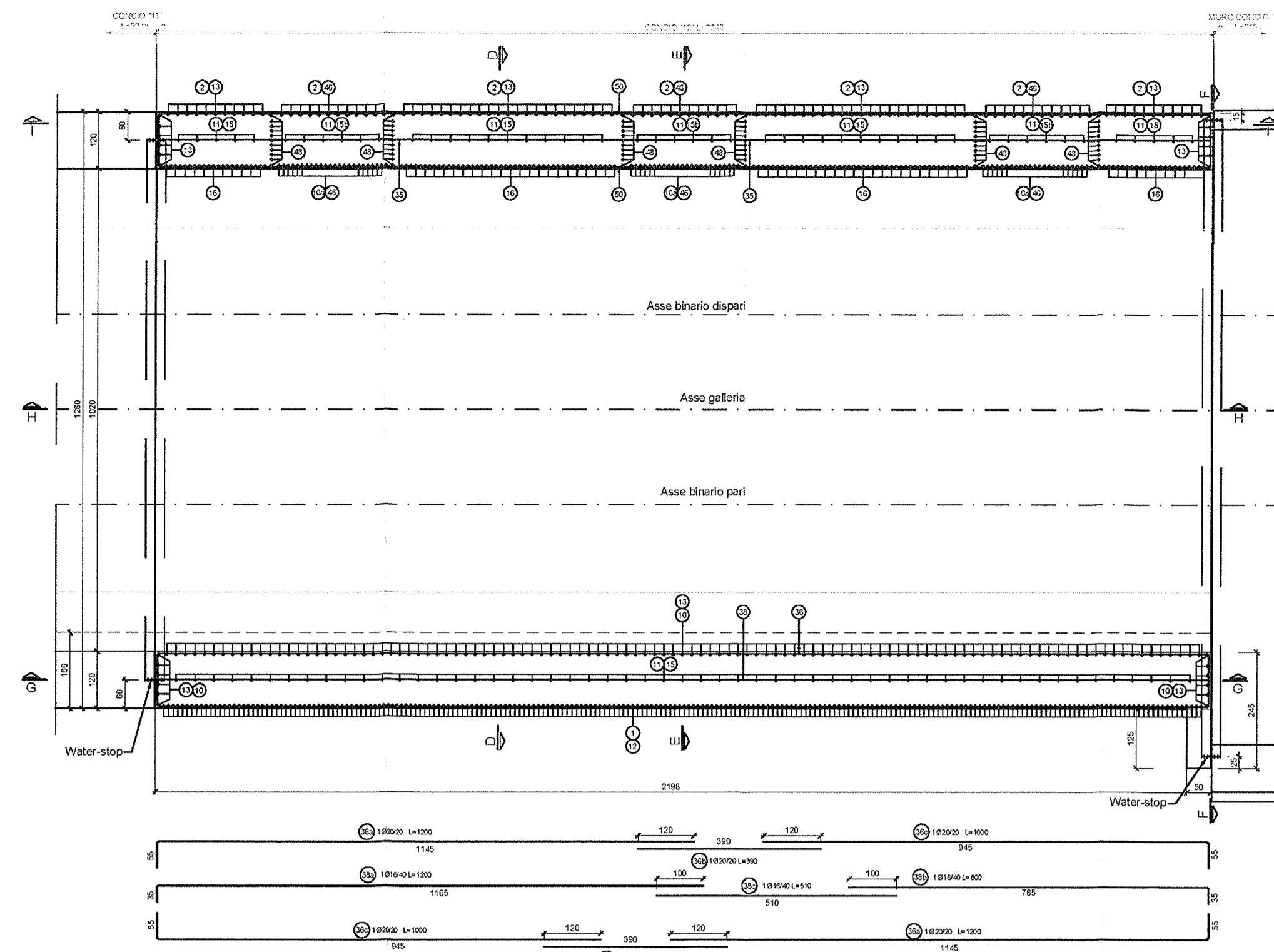


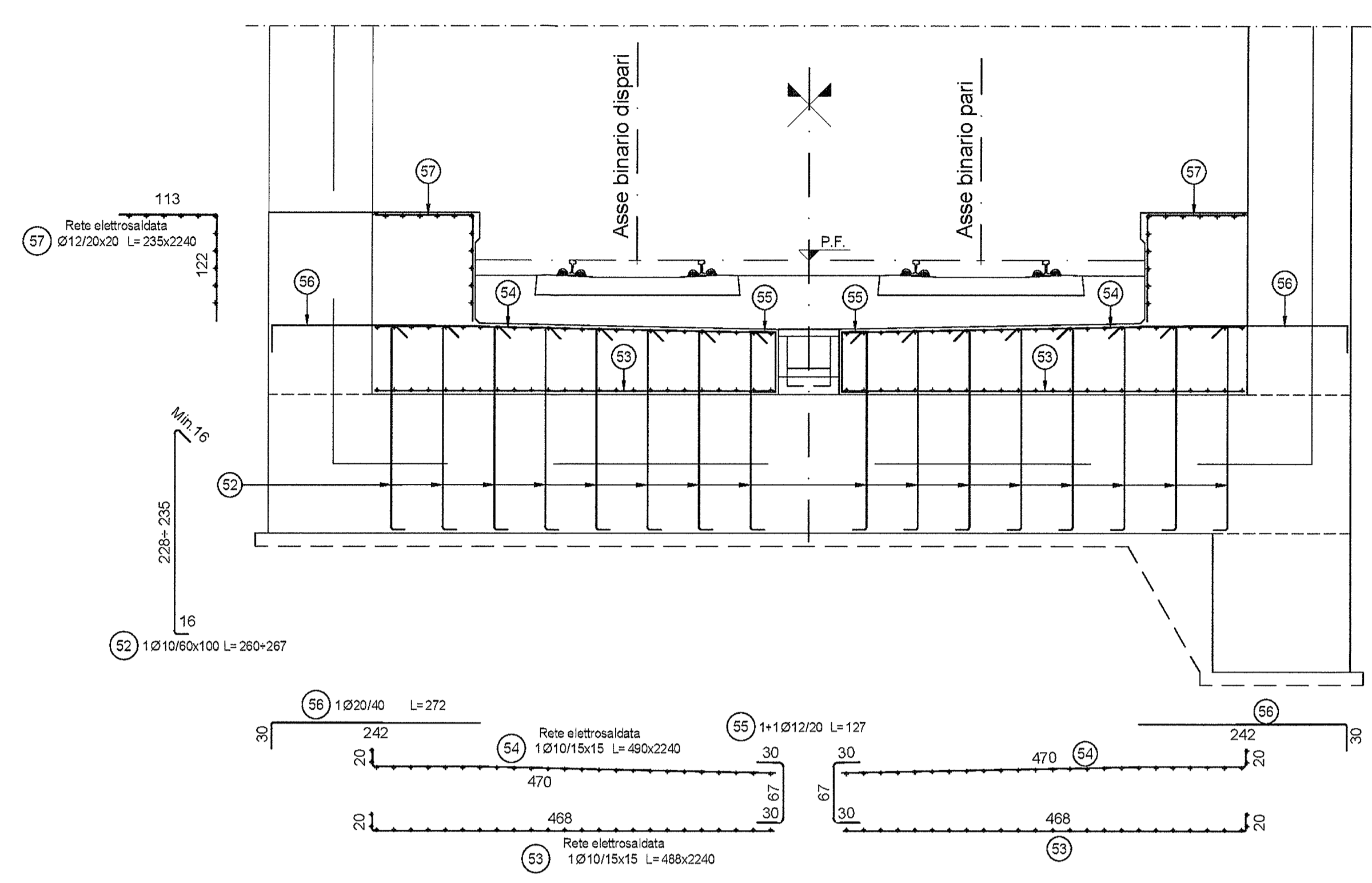
PIANTA A-A
SCALA 1:100



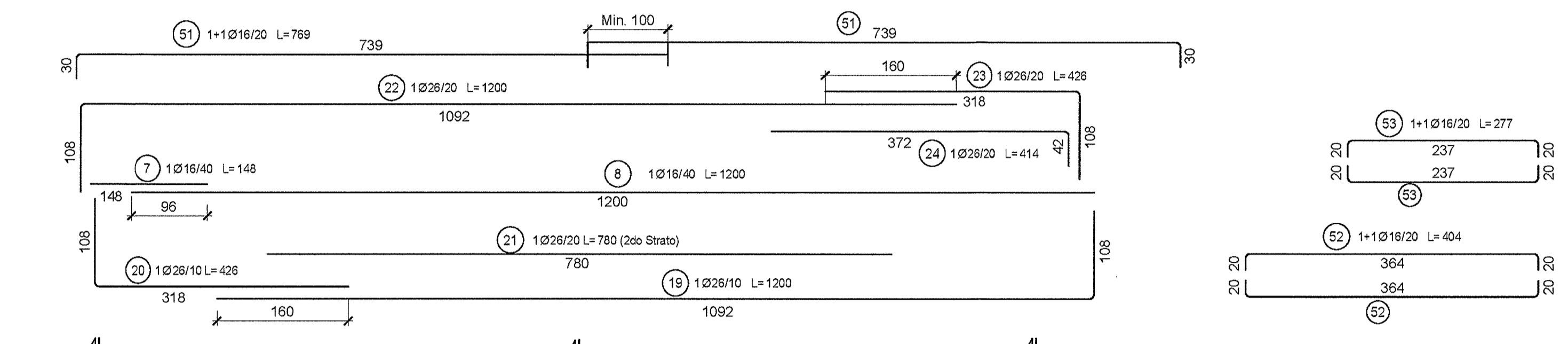
PIANTA C-C
SCALA 1:100



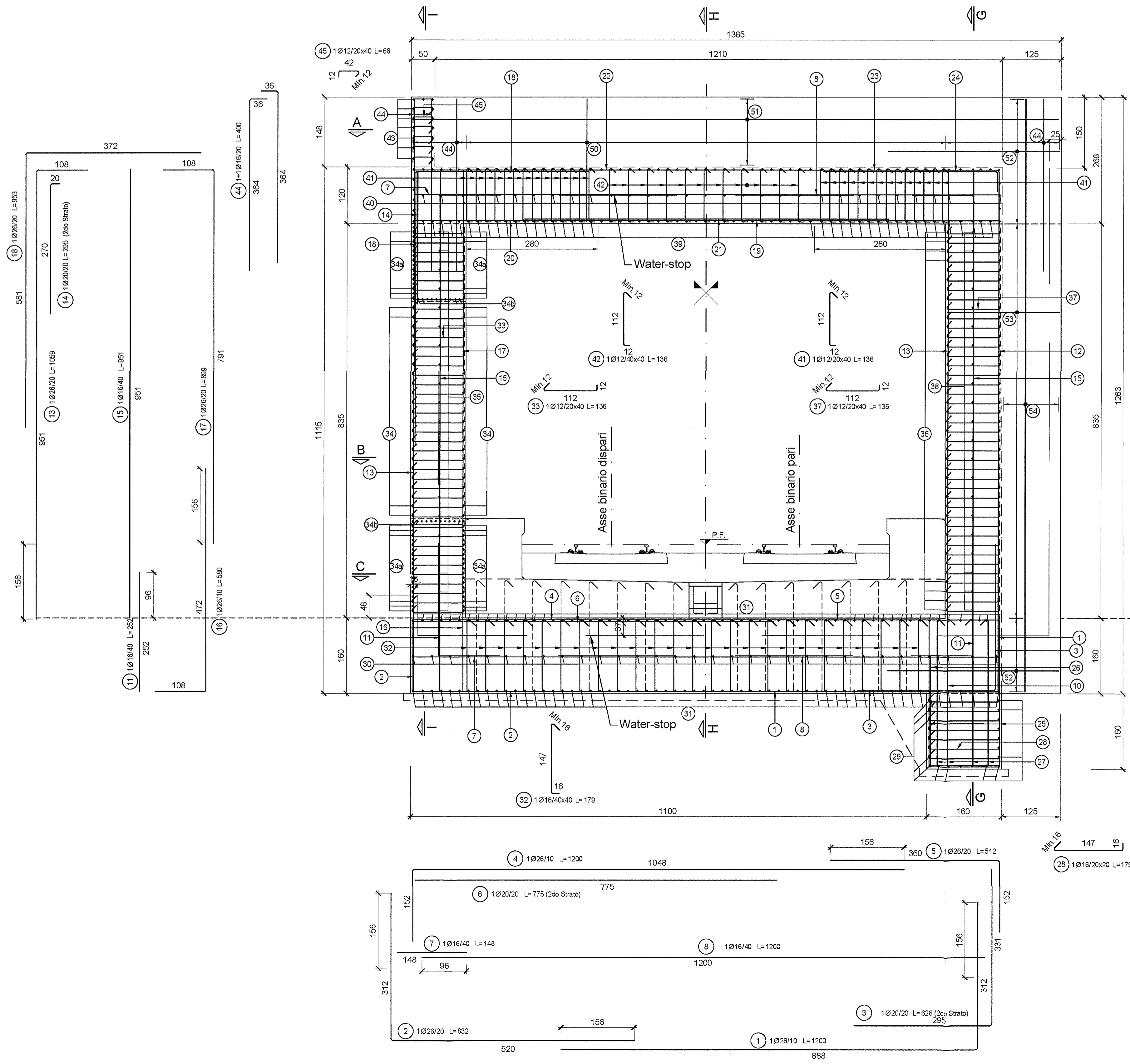
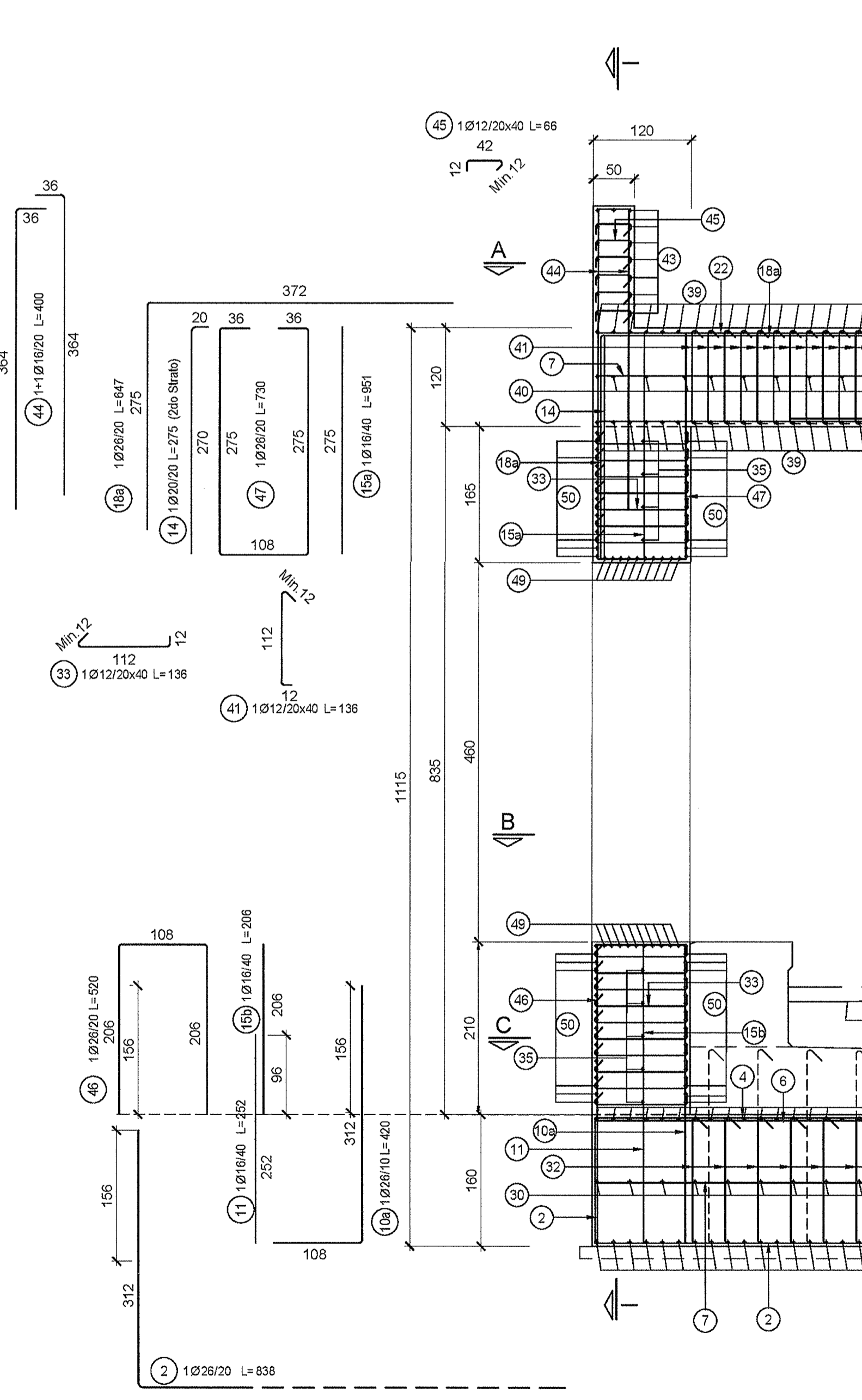
ARMATURA SOLETTA
SCALA 1:50



SEZIONE F-F
SCALA 1:50



SEZIONE E-E
SCALA 1:50



DESCRIZIONE	CODICE
• Tabella materiali	INOR12EE24TG2700001
• Pianta e sezione longitudinale tav.1/6	INOR12EE2PAGA2700001
• Pianta e sezione longitudinale tav.2/6	INOR12EE2PAGA2700002
• Pianta e sezione longitudinale tav.3/6	INOR12EE2PAGA2700003
• Pianta e sezione longitudinale tav.4/6	INOR12EE2PAGA2700004
• Pianta e sezione longitudinale tav.5/6	INOR12EE2PAGA2700005
• Pianta e sezione longitudinale tav.6/6	INOR12EE2PAGA2700006
• Sezione tipo galleria	INOR12EE282GA2700005
• Concio 12 - Armatura Tav. 2/2	INOR12EE282GA2700010

NOTE GENERALI

COMMITTENTE: **RFI** RETE FERROVIARIA ITALIANA GRUPPO FERROVIE DELLO STATO

ALTA SOVRIGLIANZA: **ITALFERR** GRUPPO FERROVIE DELLO STATO

GENERAL CONTRACTOR: **Cepav due** Consorzio ENI per l'Alta Velocità

INFRASTRUTTURE FERROVIARIE STRATEGICHE DEFINITE DALLA LEGGE OBIETTIVO N. 443/01

LINEA A.V./A.C. TORINO - VENEZIA Tratta MILANO - VERONA

Lotto funzionale Brescia-Verona

PROGETTO ESECUTIVO

GA27 - GALLERIA ARTIFICIALE BRESCIA EST DA PK 105+814 A PK 106+304

Concio 12

Armatura Tav. 1/2

GENERAL CONTRACTOR: **Cepav due** Consorzio ENI per l'Alta Velocità

DIRETTORE LAVORI: **VARIE**

SCALA: **VARIE**

COMMESSA LOTTO FASE ENTE TIPO DOC. OPERA/DISCIPLINA PROG. REV.

INOR 12 E E2 BZ GA2700 009 A

PROGETTAZIONE

Rev. Descrizione Auto Data 190719

A EMISSIONE

B

C

Stampato dal Servizio di progetto **ITALFERR S.p.A.** ALBA s.r.l.

Stampato dal Servizio di progetto **ITALFERR S.p.A.** ALBA s.r.l.

Stampato dal Servizio di progetto **ITALFERR S.p.A.** ALBA s.r.l.