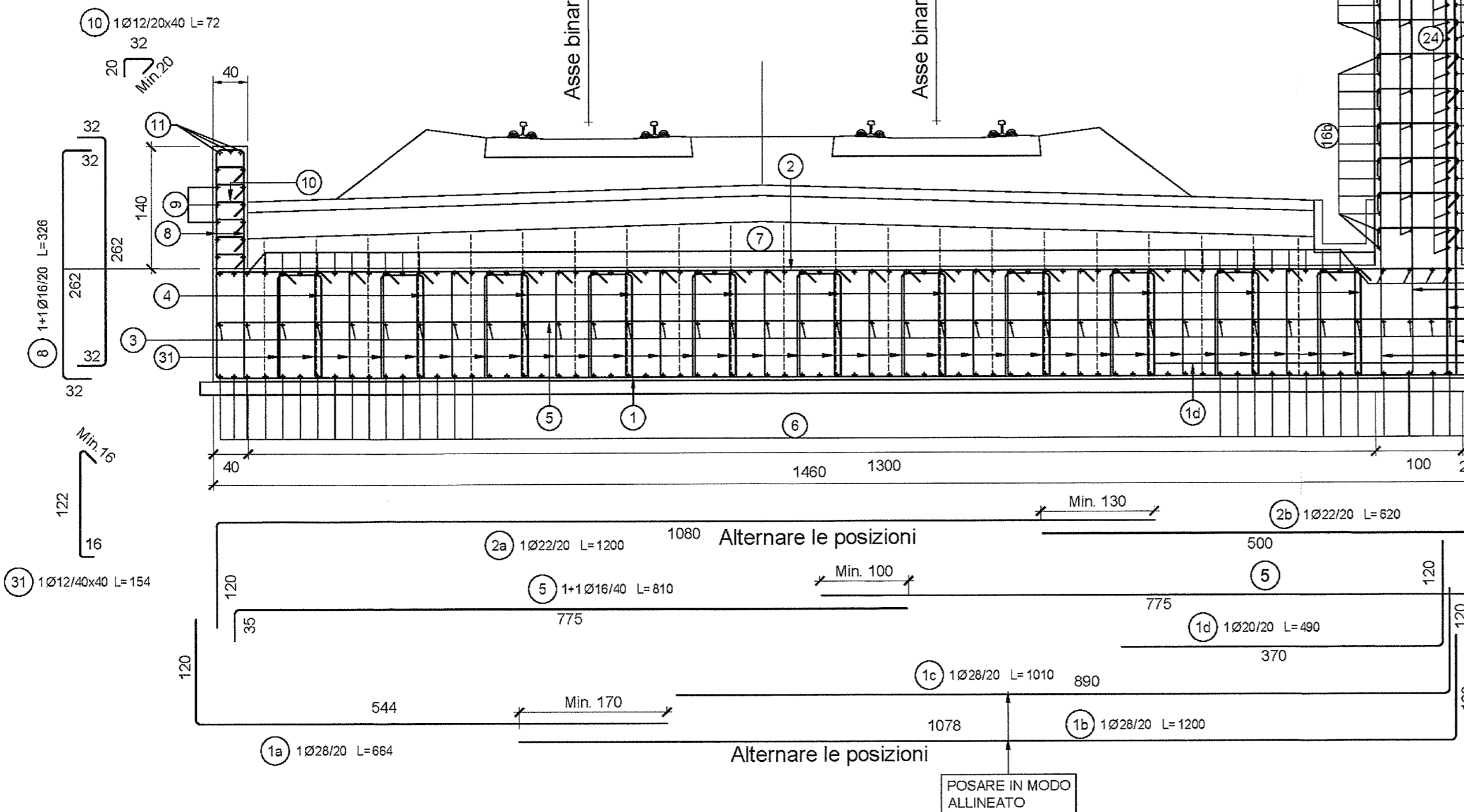
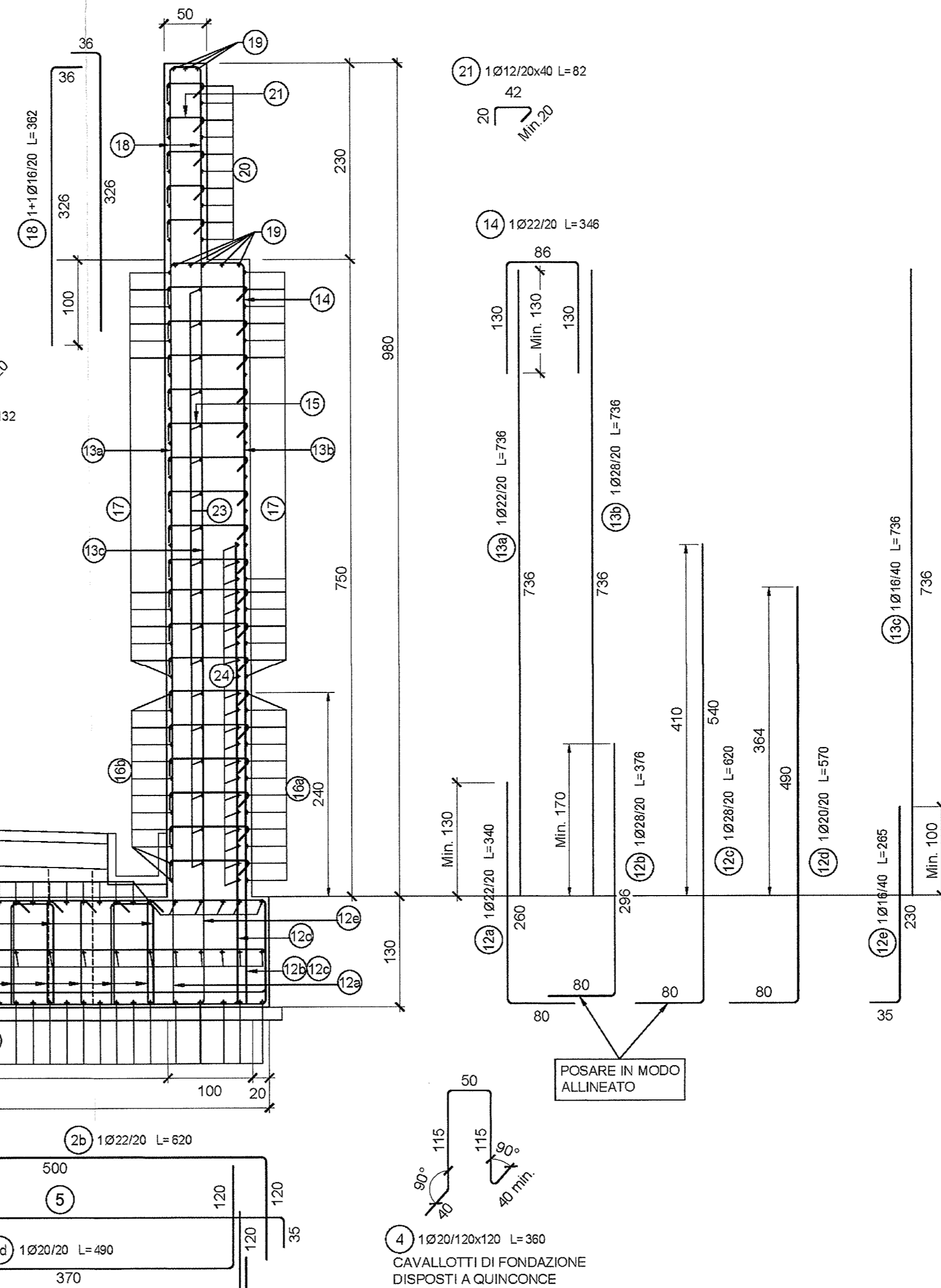
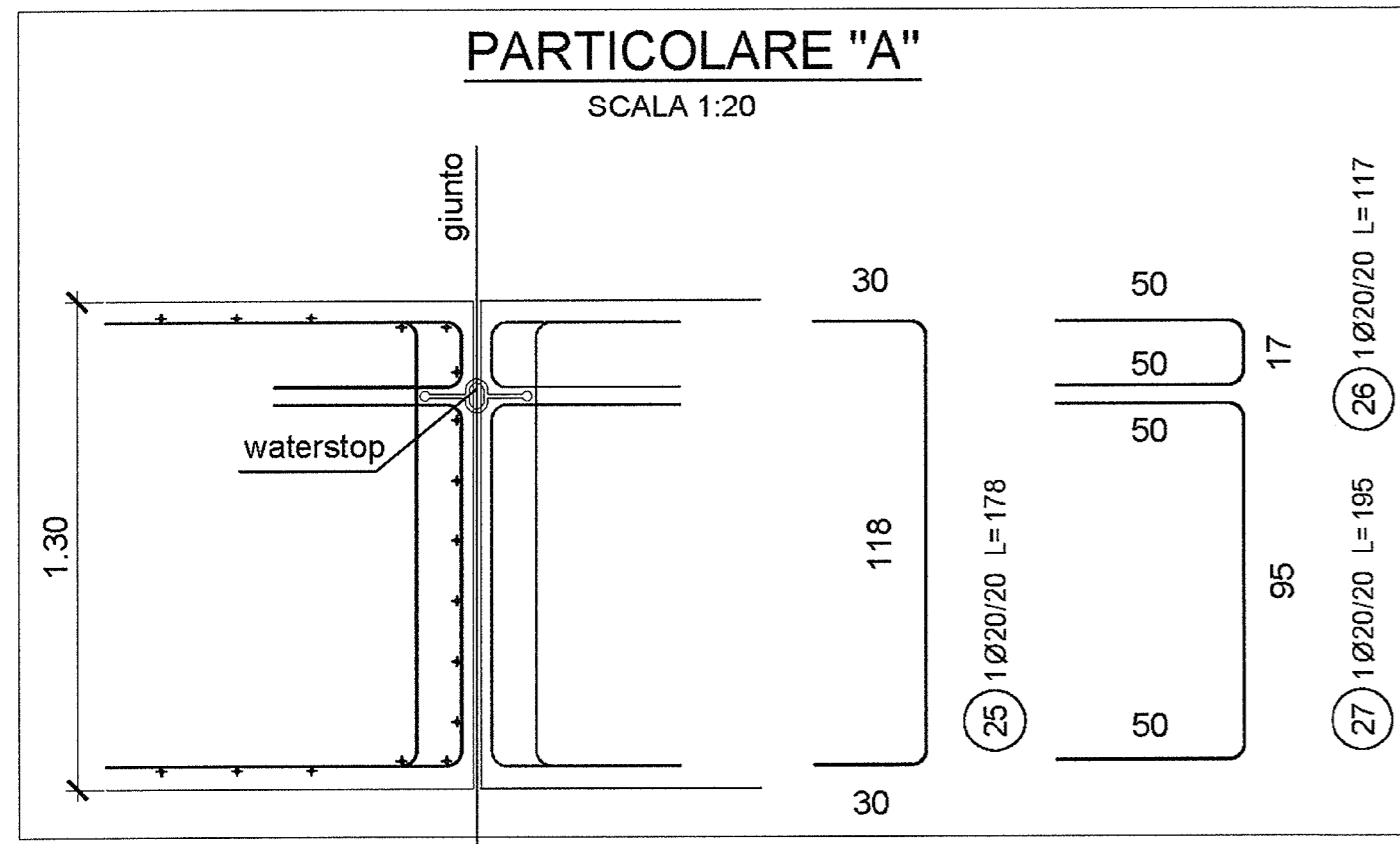
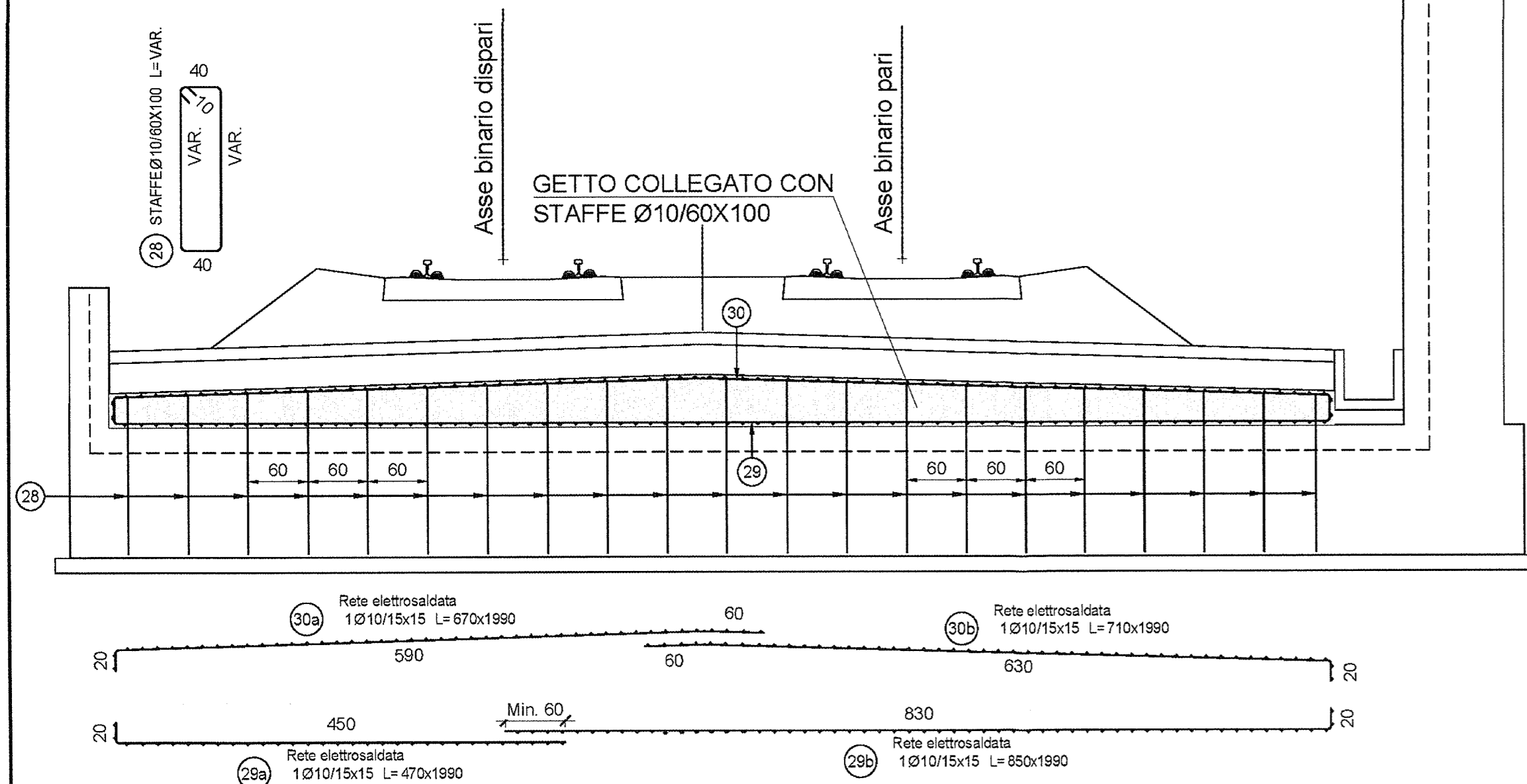


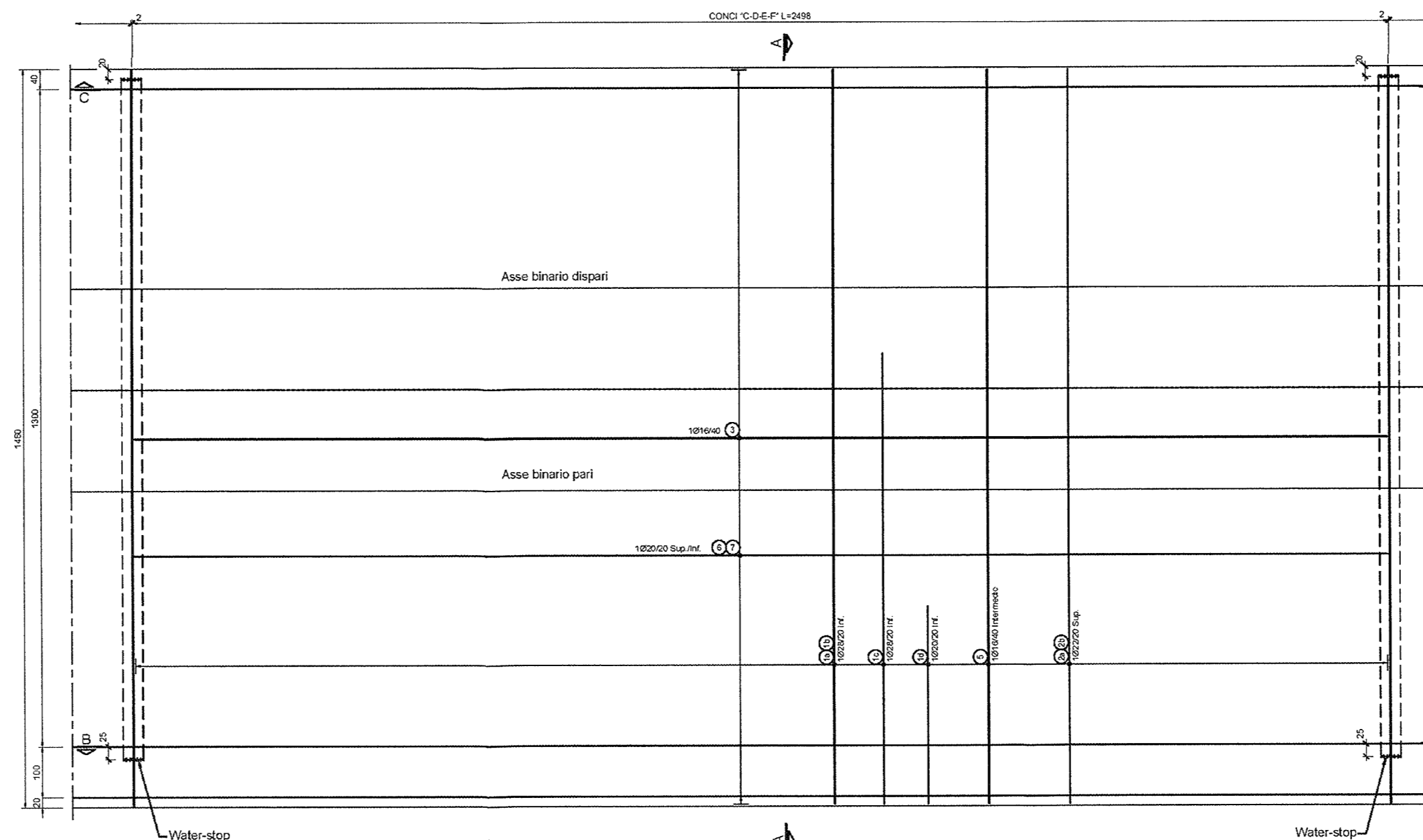
SEZIONE A-A
SCALA 1:50



ARMATURA SOLETTA BINARIO
SCALA 1:50



SEZIONE D-D
SCALA 1:100



DISEGNI DI RIFERIMENTO

DESCRIZIONE	CODICE
• Tabella materiali	INOR12EE24TGA2700001
• Sezioni tipo muri di linea	INOR12EE2BGA2700002
• Carpenteria - Pianta, profilo e sezioni - Muri lato Ovest Tav. 1/2	INOR12EE2BAGA2700001
• Carpenteria - Pianta, profilo e sezioni - Muri lato Ovest Tav. 2/2	INOR12EE2BAGA2700002
• Dettagli opere di impermeabilizzazione, barriere e recinzioni	INOR12EE2BGA2700001
• Muri di imbocco lato Ovest - Concio C/D/E/F - Armatura Tav. 2/2	INOR12EE2BGA2700008

NOTE GENERALI

COMMITTENTE:
RFI
RETE FERROVIARIA ITALIANA
GRUPPO FERROVIE DELLO STATO

ALTA Sorveglianza:
ITALFERR
GRUPPO FERROVIE DELLO STATO

GENERAL CONTRACTOR:
Cepav due
Consorzio ENI per F Alta Velocità

INFRASTRUTTURE FERROVIARIE STRATEGICHE DEFINITE DALLA LEGGE OBIETTIVO N. 443/01
LINEA A.V. /A.C. TORINO - VENEZIA Tratta MILANO - VERONA
Lotto funzionale Brescia-Verona
PROGETTO ESECUTIVO
GA27 - GALLERIA ARTIFICIALE BRESCIA EST DA PK 105+814 A PK 106+304
Muri di imbocco lato Ovest - Conci C-D-E-F
Armatura Tav. 1/2

GENERAL CONTRACTOR: Consorzio **Cepav due**
Il Direttore del Consorzio (Ing. T. Turchetta)
DIRETTORE LAVORI:
Data: 25 MAG 2020

COMMESSA LOTTO FASE ENTE TIPO DOC. OPERA/DISCIPLINA PROGR. REV.
INOR 12 EE2 BZ GA2700 013 A
PROGETTAZIONE:
Rev. Descrizione Data Verificato Data Incontro
A EMISSIONE 19/07/19

Stampato dal Servizio di progettazione di **ITALFERR S.p.A.**
File: INOR12EE2BGA27000197_10.dwg
CUP: F81HP1000000008