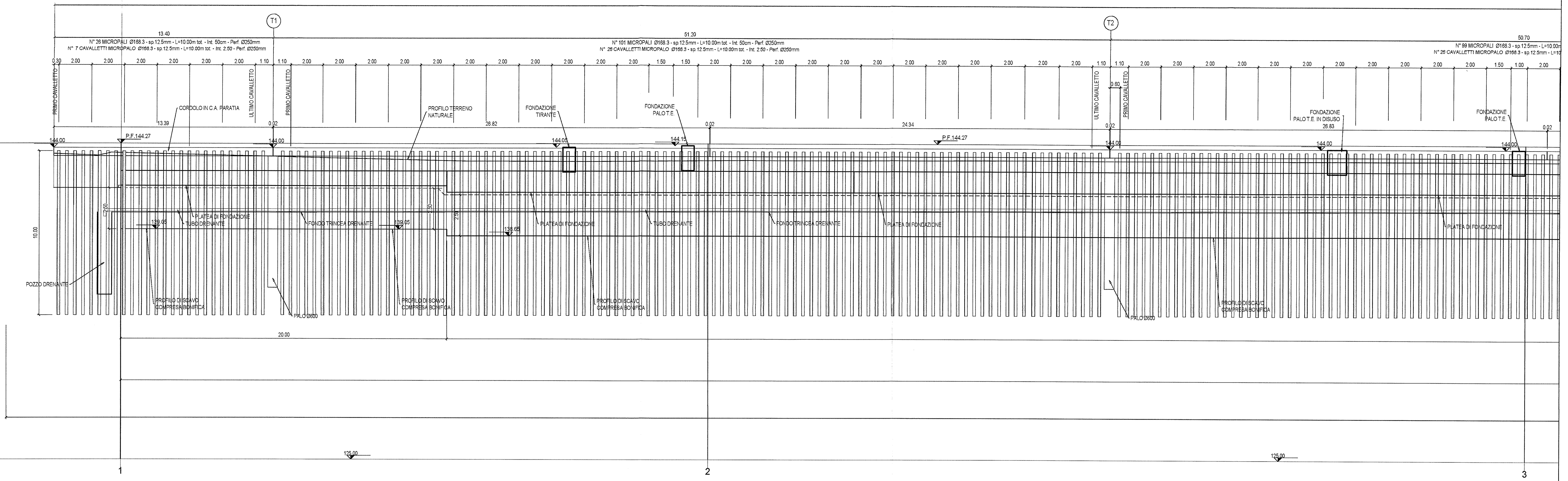
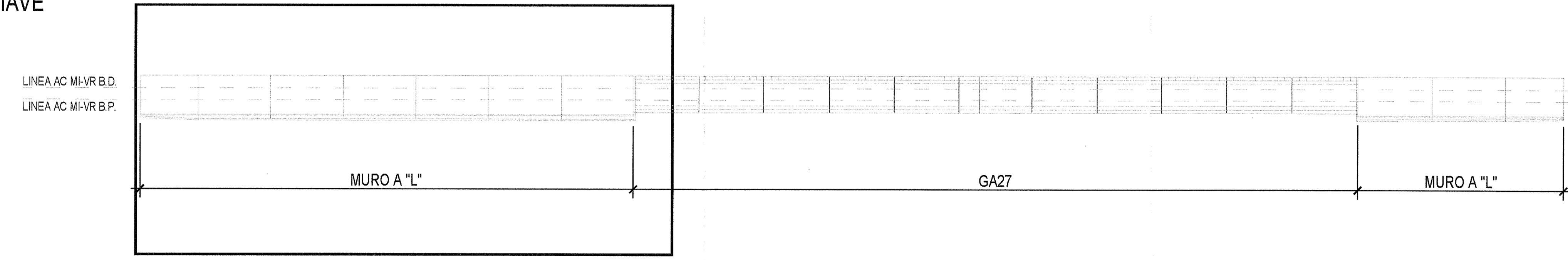


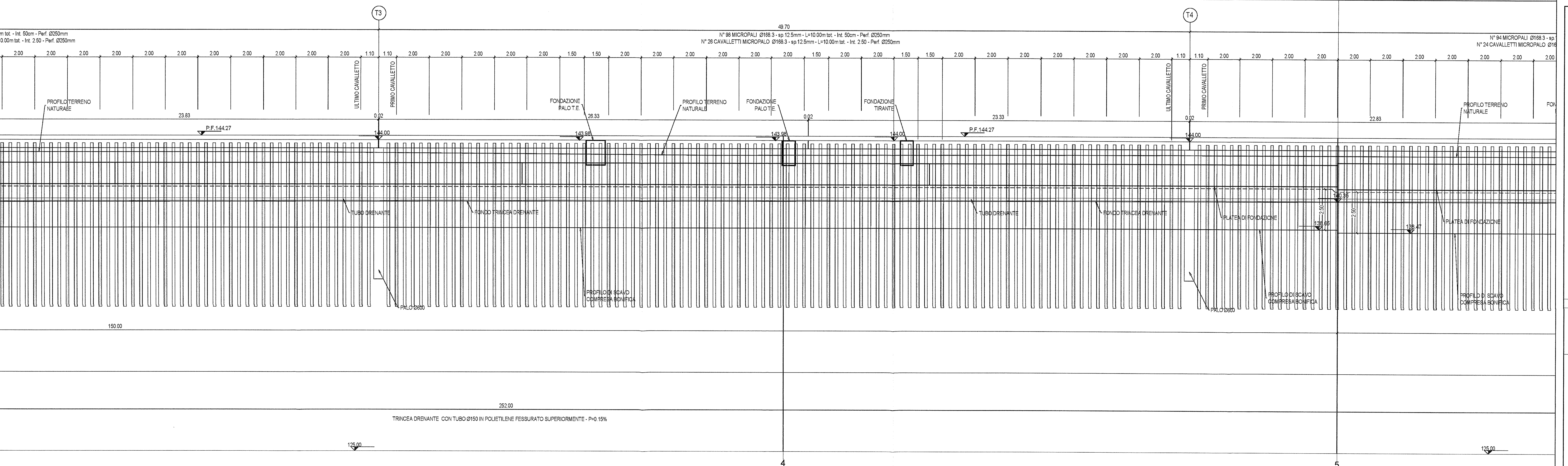
PROFILO IN ASSE MICROPALI - 1/3  
scala 1:100



PIANTA CHIAVE



PROFILO IN ASSE MICROPALI - 1/3  
scala 1:100



DESCRIZIONE	CODICE
• Tabella materiali	INDR12/0156/0001
• Planimetria di individuazione dell'opera	INDR12/0156/0001
• Profilo longitudinale generale dell'opera	INDR12/0156/0001
• Pianta scavi Tav. 1/3	INDR12/0156/0001
• Pianta scavi Tav. 2/3	INDR12/0156/0001
• Pianta scavi Tav. 3/3	INDR12/0156/0001
• Opere di sostegno e scavi - Sezione trasversali Tav. 1/2	INDR12/0156/0001
• Opere di sostegno e scavi - Sezione trasversali Tav. 2/2	INDR12/0156/0001
• Planimetria di tracciamento opere di sostegno Tav. 1/3	INDR12/0156/0001
• Planimetria di tracciamento opere di sostegno Tav. 2/3	INDR12/0156/0001
• Planimetria di tracciamento opere di sostegno Tav. 3/3	INDR12/0156/0001
• Profilo longitudinale opere di sostegno - Micropali Tav. 2/3	INDR12/0156/0001
• Profilo longitudinale opere di sostegno - Micropali Tav. 3/3	INDR12/0156/0001
• Particolari di pali e micropali - Sezione tipo e dettaglio	INDR12/0156/0001
• Particolari di pali e micropali - Armatura e dettaglio sovrapposti	INDR12/0156/0001

COMMITTENTE: **RFI** RETE FERROVIARIA ITALIANA GRUPPO FERROVIE DELLO STATO

ALTA SOVRIGLIANZA: **ITALFERR** GRUPPO FERROVIE DELLO STATO

GENERAL CONTRACTOR: **Cepav due** Consorzio ENI per l'Alta Velocità

INFRASTRUTTURE FERROVIARIE STRATEGICHE DEFINITE DALLA LEGGE OBIETTIVO N. 443/01

LINEA A.V. I.A.C. TORINO - VENEZIA Tratta MILANO - VERONA  
Lotto funzionale Brescia-Verona  
PROGETTO ESECUTIVO

GA27 - GALLERIA ARTIFICIALE BRESCIA EST DA PK 105+814 A PK 106+304  
Profilo longitudinale opere di sostegno - Micropali tav. 1/3

GENERAL CONTRACTOR: **Cepav due** Consorzio Cepav due  
il Direttore del Progetto (Ing. T. Torricelli)  
Data: 29 MAG 2008

DIRETTORE LAVORI: \_\_\_\_\_ Data: \_\_\_\_\_

SCALA: 1:100

COMMESSA	LOTTO	FASE	ENTE	TIPO DOC.	OPERA/DISCIPLINA	PROGR.	REV.
IN01	12	E	E2	FA	GA27/01	001	A

PROGETTAZIONE

Rev.	Descrizione	Data	Verifica	Disegno
A	EMMISSIONE	19/07/10		
B				
C				

GIO. 751447334A Stampato dal Servizio di progetto di IALFERR S.p.A. File: INDR12/0156/0001/GA27/01/01A\_10.DWG  
CIP: 1818110000008  
Scala di plot: 1:1