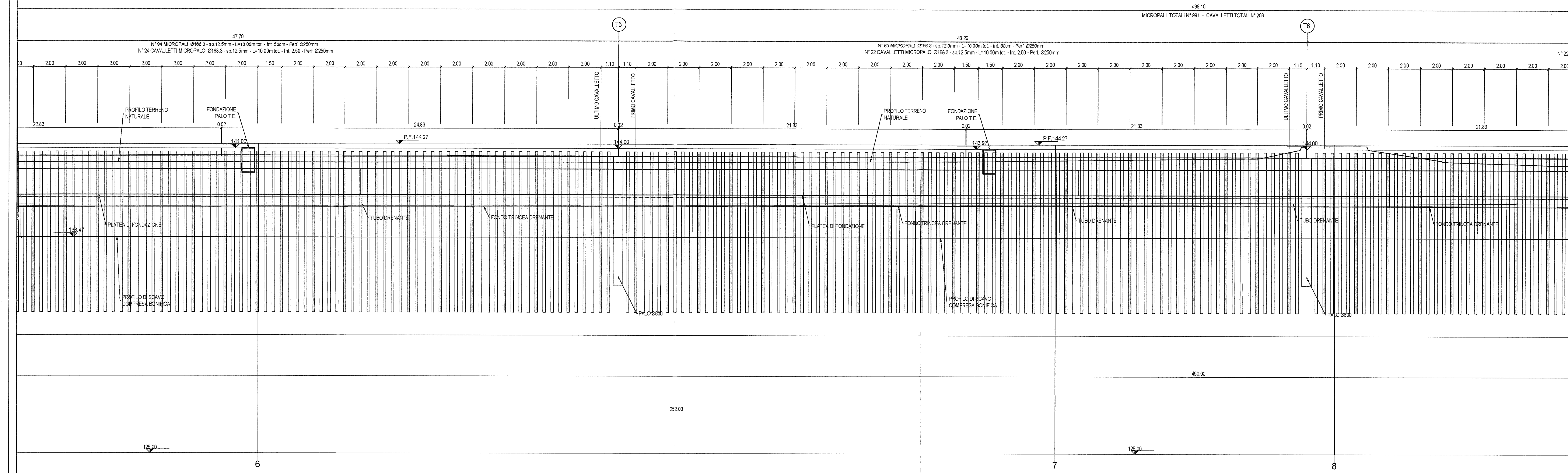


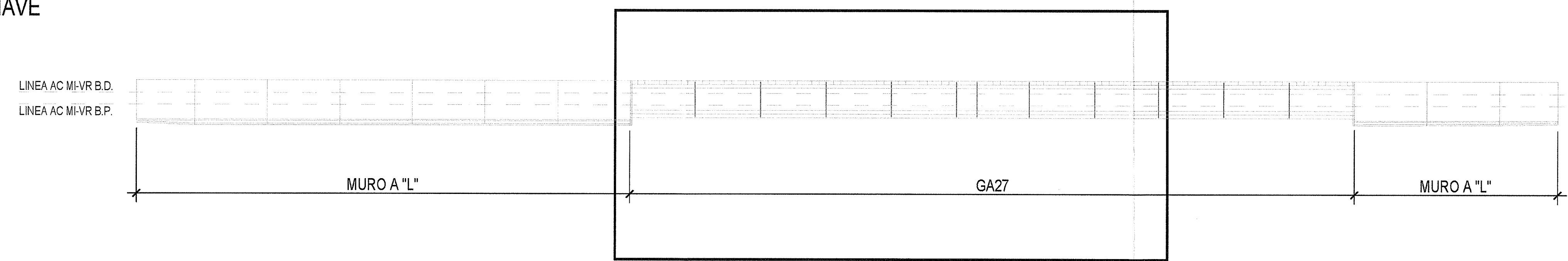
PROFILO IN ASSE MICROPALI - 2/3
scala 1:100

DISEGNI DI RIFERIMENTO

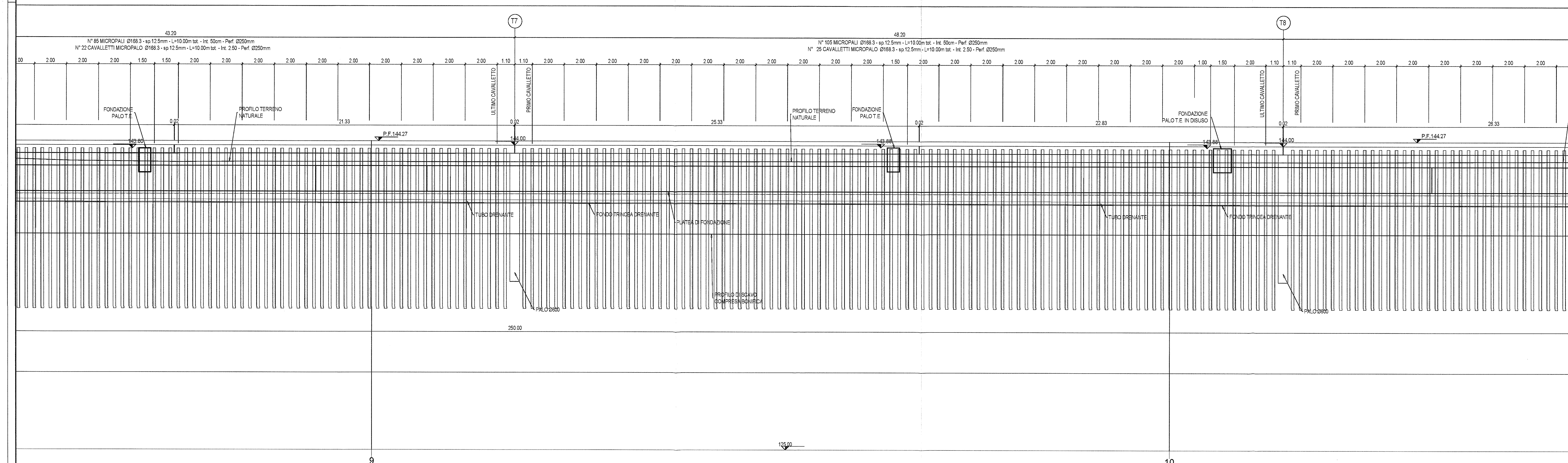
DESCRIZIONE	CODICE
• Tabella materiali	INOR12147GA2/0003
• Planimetria di individuazione dell'opera	INOR12147GA2/0001
• Profilo longitudinale generale dell'opera	INOR12147GA2/0002
• Planimetria di tracciamento opere di sostegno 1/3	INOR12147GA2/0003
• Planimetria di tracciamento opere di sostegno 2/3	INOR12147GA2/0004
• Planimetria di tracciamento opere di sostegno 3/3	INOR12147GA2/0005
• Profilo longitudinale opere di sostegno - sezioni trasversali Tav. 1/2	INOR12147GA2/0006
• Profilo longitudinale opere di sostegno - sezioni trasversali Tav. 2/2	INOR12147GA2/0007
• Planimetria di tracciamento opere di sostegno - sezioni trasversali Tav. 3/3	INOR12147GA2/0008
• Profilo longitudinale opere di sostegno - sezioni trasversali Tav. 3/3	INOR12147GA2/0009
• Planimetria di tracciamento opere di sostegno - sezioni trasversali Tav. 3/3	INOR12147GA2/0010
• Planimetria di tracciamento opere di sostegno - sezioni trasversali Tav. 3/3	INOR12147GA2/0011
• Planimetria di tracciamento opere di sostegno - sezioni trasversali Tav. 3/3	INOR12147GA2/0012
• Planimetria di tracciamento opere di sostegno - sezioni trasversali Tav. 3/3	INOR12147GA2/0013
• Planimetria di tracciamento opere di sostegno - sezioni trasversali Tav. 3/3	INOR12147GA2/0014
• Planimetria di tracciamento opere di sostegno - sezioni trasversali Tav. 3/3	INOR12147GA2/0015
• Planimetria di tracciamento opere di sostegno - sezioni trasversali Tav. 3/3	INOR12147GA2/0016
• Planimetria di tracciamento opere di sostegno - sezioni trasversali Tav. 3/3	INOR12147GA2/0017
• Planimetria di tracciamento opere di sostegno - sezioni trasversali Tav. 3/3	INOR12147GA2/0018
• Planimetria di tracciamento opere di sostegno - sezioni trasversali Tav. 3/3	INOR12147GA2/0019
• Planimetria di tracciamento opere di sostegno - sezioni trasversali Tav. 3/3	INOR12147GA2/0020



PIANTA CHIAVE



PROFILO IN ASSE MICROPALI - 2/3
scala 1:100



COMMITTENTE: **RFI** RETE FERROVIARIA ITALIANA GRUPPO FERROVIE DELLO STATO

ATA SOVRIGLIANZA: **ITALFERR** GRUPPO FERROVIE DELLO STATO

GENERAL CONTRACTOR: **Cepav due** Consorzio ENI per l'Alta Velocità

INFRASTRUTTURE FERROVIARIE STRATEGICHE DEFINITE DALLA LEGGE OBIETTIVO N. 443/01

LINEA A.V. /A.C. TORINO - VENEZIA Tratta MILANO - VERONA
Lotto funzionale Brescia-Verona
PROGETTO ESECUTIVO
GA27 - GALLERIA ARTIFICIALE BRESCIA EST DA PK 105+814 A PK 106+304
Profilo longitudinale opere di sostegno - Micropali tav. 2/3

GENERAL CONTRACTOR: **Cepav due** Consorzio Cepav due Il Direttore dell'Impianto (Sig. T. Tognoli)

DIRETTORE LAVORI: **ROBERTO GINI**

SCALA: **1:100**

Data: **28 MAG 2010**

COMMESSA LOTTO FASE ENTE TIPO DOC. OPERA/DISCIPLINA PROG. REV.

INOR 12 E E2 FA GA2701 002 A

PROGETTAZIONE

Rev.	Descrizione	Aut.	Data	Verificato	Data
A	EMISSIONE		19/07/10		
B					
C					

Stampato con il Servizio di plottaggio ITALFERR S.p.A. CUP: F81H910000009

Scalo di plot: 1.1