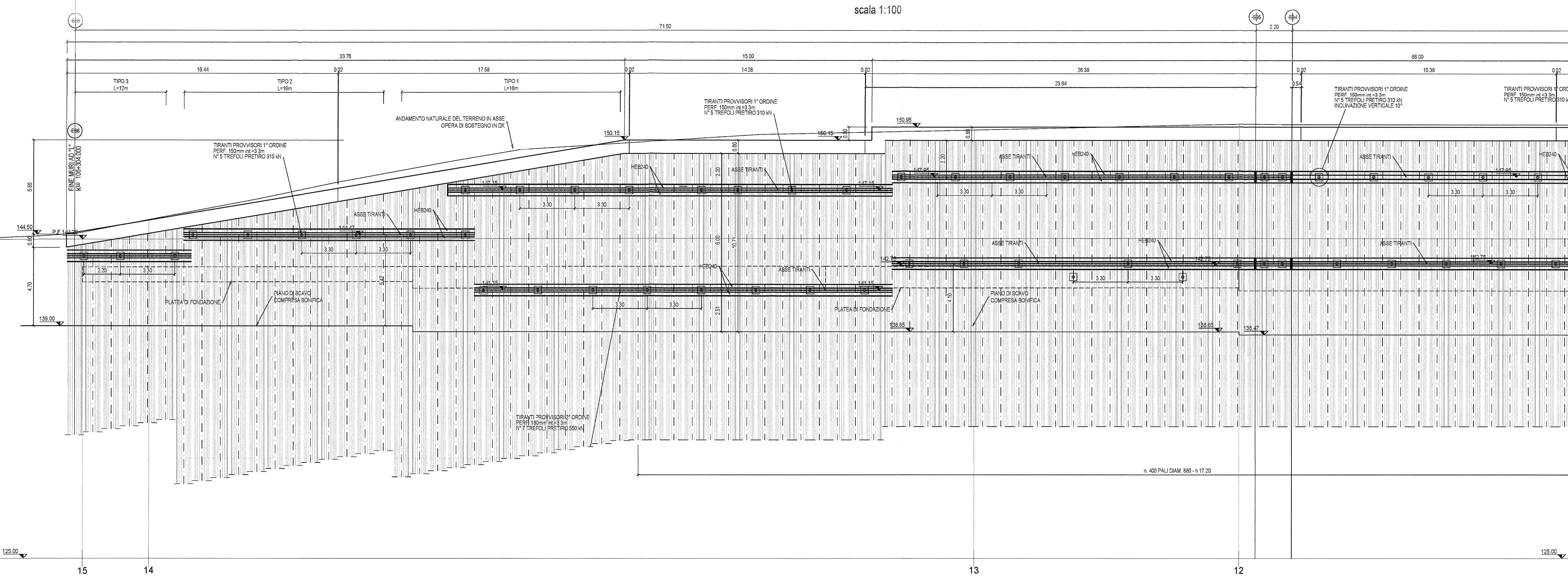


SVILUPPATA IN ASSE PALI - 1/3  
scala 1:100

DISEGNI DI RIFERIMENTO

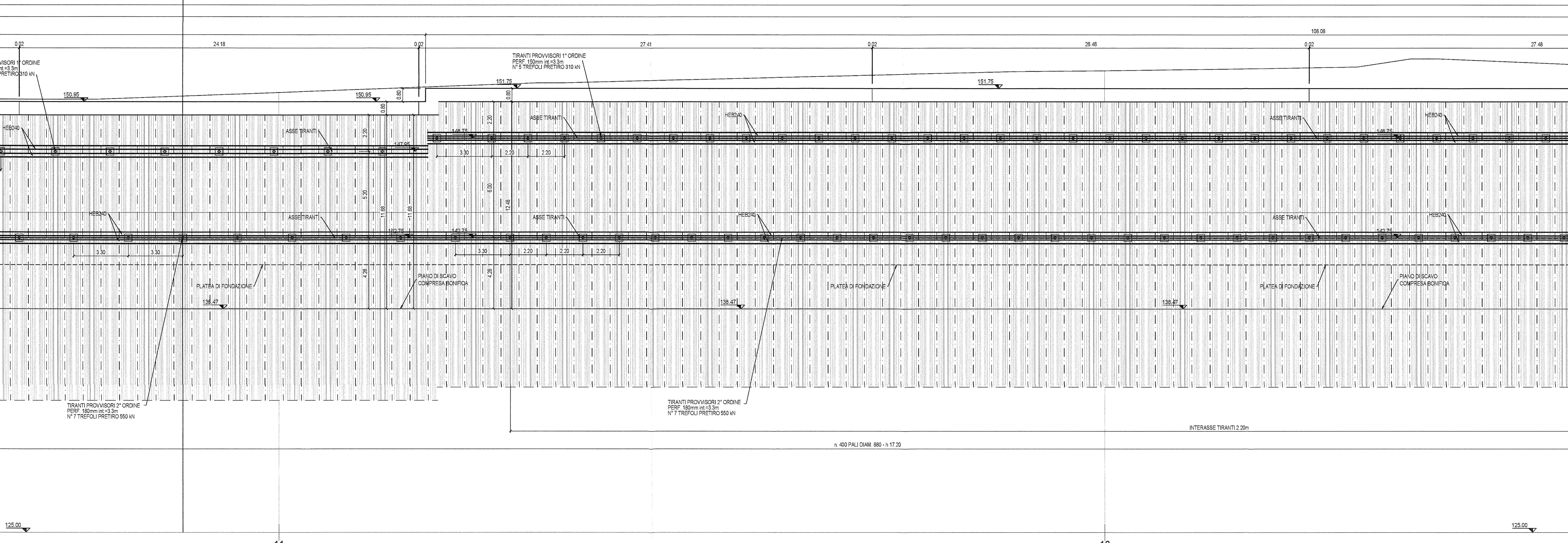
DESCRIZIONE	CODICE
• Tabella materiali	M012L14T5A2/00001
• Pianta scavi 1/3	M012L14T5A2/00002
• Pianta scavi 2/3	M012L14T5A2/00003
• Pianta scavi 3/3	M012L14T5A2/00004
• Opere di sostegno scavi - Sistemi trapezoidali 1/3	M012L14T5A2/00005
• Opere di sostegno scavi - Sistemi trapezoidali 2/3	M012L14T5A2/00006
• Parametri di tracciamento opere di sostegno 1/3	M012L14T5A2/00007
• Parametri di tracciamento opere di sostegno 2/3	M012L14T5A2/00008
• Parametri di tracciamento opere di sostegno 3/3	M012L14T5A2/00009
• Profilo longitudinale opere di sostegno - parato di soli 1/3	M012L14T5A2/00010
• Profilo longitudinale opere di sostegno - parato di soli 2/3	M012L14T5A2/00011
• Pilo tipo 1 - Armatura	M012L14T5A2/00012
• Pilo tipo 2 - Armatura	M012L14T5A2/00013
• Pilo tipo 3 - Armatura	M012L14T5A2/00014
• Pile di pali trapezoidali - sezione tipo e dettagli	M012L14T5A2/00015



PIANTA CHIAVE



SVILUPPATA IN ASSE PALI - 1/3  
scala 1:100



COMMITTENTE:  **GRUPPO FERROVIE DELLO STATO**

ALTA SORVEGLIANZA:  **GRUPPO FERROVIE DELLO STATO**

GENERAL CONTRACTOR: **Cepav due**  
Consorzio ENI per l'Alta Velocità

INFRASTRUTTURE FERROVIARIE STRATEGICHE DEFINITE DALLA LEGGE OBIETTIVO N. 443/01

LINEA A.V. I.A.C. TORINO - VENEZIA Tratta MILANO - VERONA  
Lotto funzionale Brescia-Verona  
PROGETTO ESECUTIVO

GA27 - GALLERIA ARTIFICIALE BRESCIA EST DA PK 105+814 A PK 106+304  
Profilo longitudinale opere di sostegno  
Paratia di pali 1/3

GENERAL CONTRACTOR: **Cepav due** | DIRETTORE LAVORI: **Consorzio Cepav due** | SCALA: **1:100**

DATA: 29 MAG 2020

COMMESSA LOTTO FASE ENTE TIPO DOC. OPERA/DISCIPLINA Progr. REV.

INOR 1/2 E E2 FA GA27/01 004 A

PROGETTAZIONE

Rev.	Descrizione	Aut.	Data	Verifica
A	EMMISSIONE		18/07/19	
B				
C				

IL PROGETTISTA: 

FILE: MOR12BEP-AG27/01/004-REV.00

Progetto autorizzato dalla Unione Europea | di **ITALFERR S.p.A.** | ALCA S.r.l. | CUP: I81H1900000008