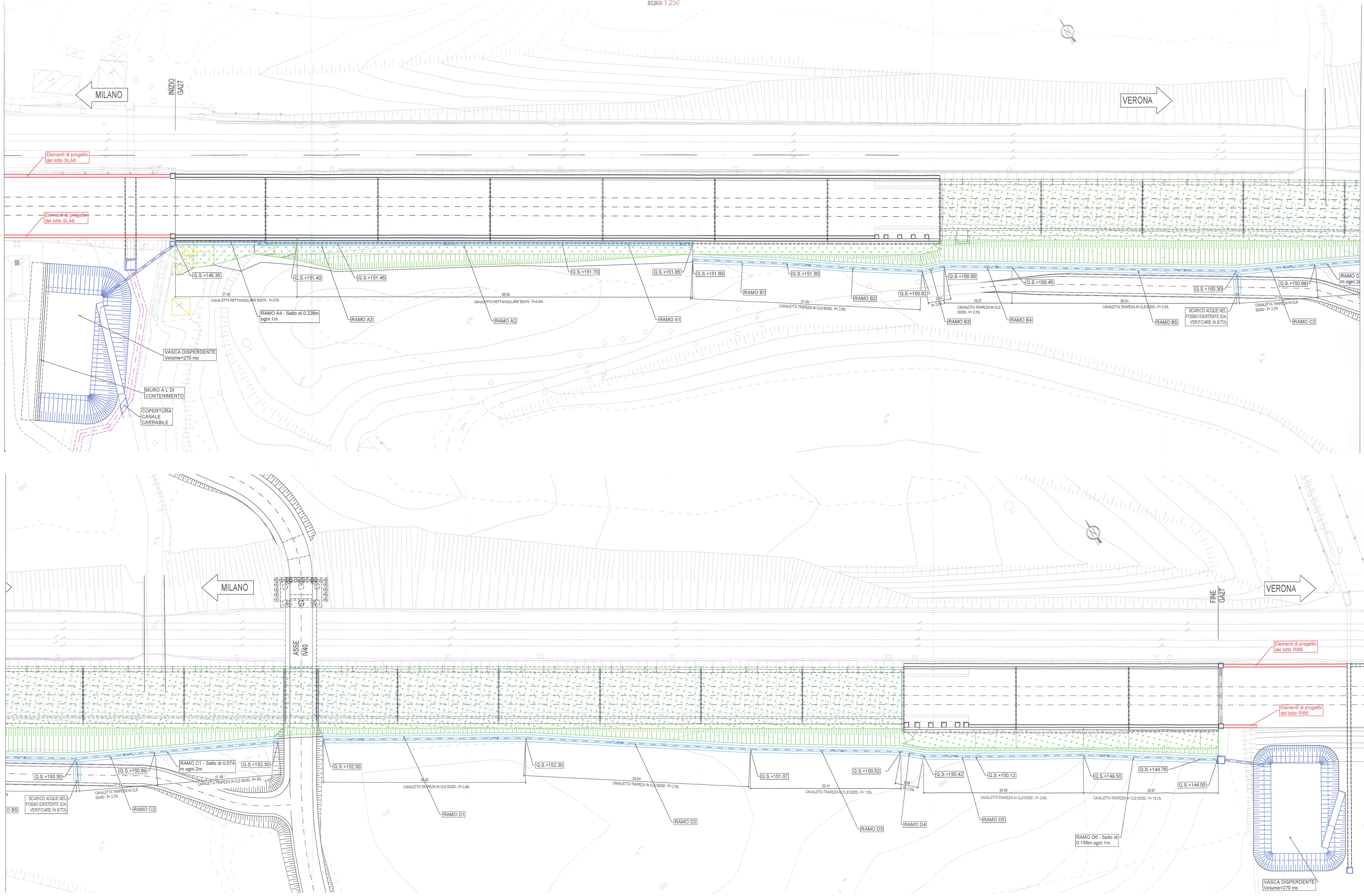
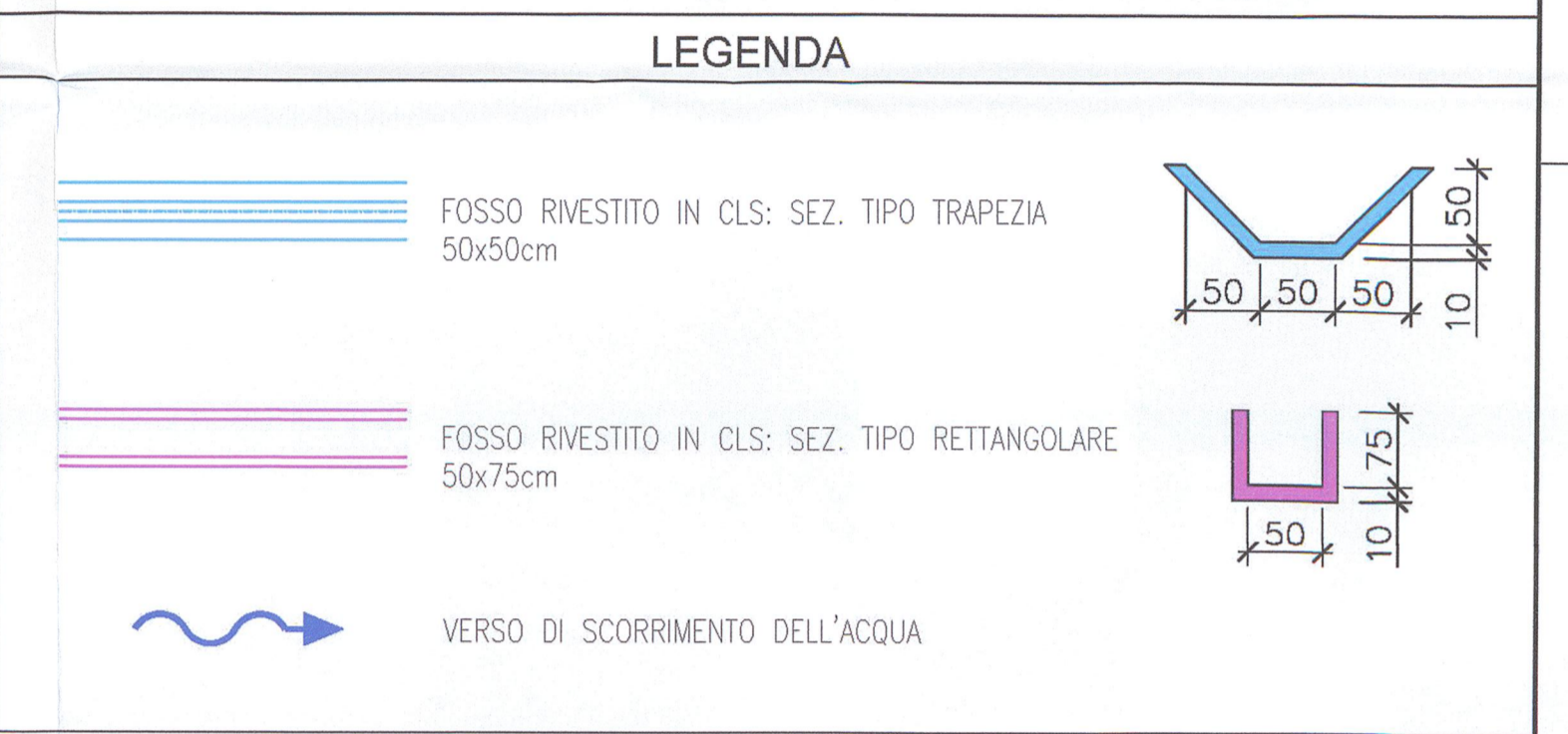


PIANTA DRENAGGI DI SUPERFICIE  
scala 1:250



DESCRIZIONE	CODICE
• Tabella materiali	RFI001/002/003
• Planimetria di individuazione dell'opera	RFI001/002/003
• Nota topografica generale dell'opera	RFI001/002/003
• Planimetria idrografica dell'opera	RFI001/002/003
• Dimensione Fogli - Scatti tunnel (n. 1)	RFI001/002/003
• Dimensione Fogli - Scatti tunnel (n. 2)	RFI001/002/003



COMMITTENTE: **GRUPPO FERROVIARIE ITALIANA**

ALTA SOVRIGLIANZA: **GRUPPO FERROVIARIE ITALIANA**

GENERAL CONTRACTOR: **Cepav due**  
Consorzio ENI per l'Alta Velocità

INFRASTRUTTURE FERROVIARIE STRATEGICHE DEFINITE DALLA LEGGE OBIETTIVO N. 443/01  
LINEA A.V. / A.C. TORINO - VENEZIA Tratta MILANO - VERONA  
Lotto funzionale Brescia-Verona  
PROGETTO ESECUTIVO  
GA27 - GALLERIA ARTIFICIALE BRESCIA EST DA PK 105+814 A PK 106+304  
Opere di drenaggio di superficie

GENERAL CONTRACTOR: **Cepav due** (Consorzio Cepav due) | DIRETTORE LAVORI: **Cepav due** (Consorzio Cepav due) | SCALA: 1:250

Data: 29 MAR 2020

COMMESSA	LOTTO	FASE	ENTE	TIPO DOC.	OPERA/DISCIPLINA	PROGR.	REV.
INOR	12	E	E2	PZ	GA27/06	002	A

PROGETTAZIONE:

CIG: 75144723AA | Progetto dell'opera: **ITAFERR S.p.A.** | Stampatore: **ITAFERR S.p.A.** | File: I:\PROGETTI\GA27\06\002\_10.DWG | CUP: F81H1000000000