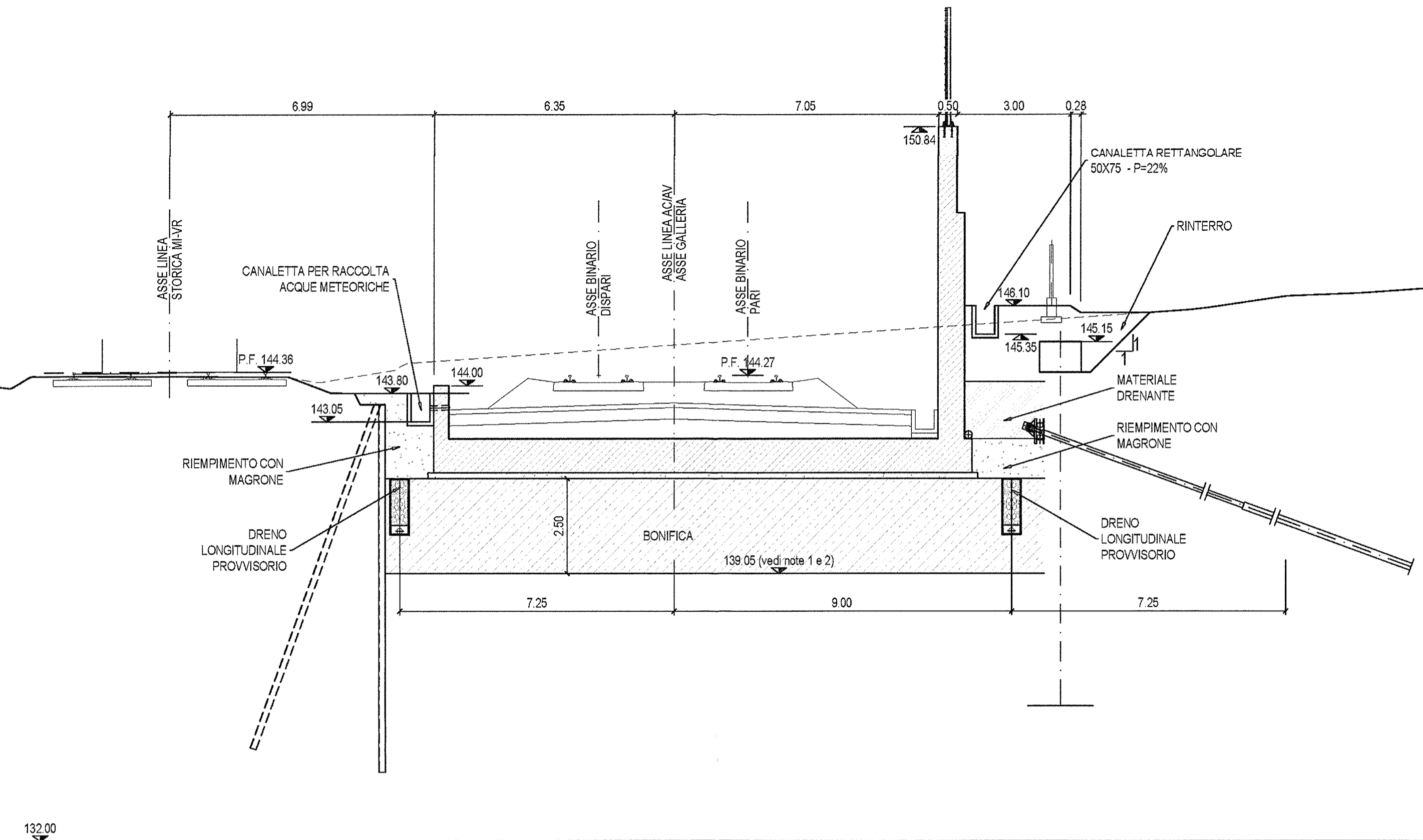
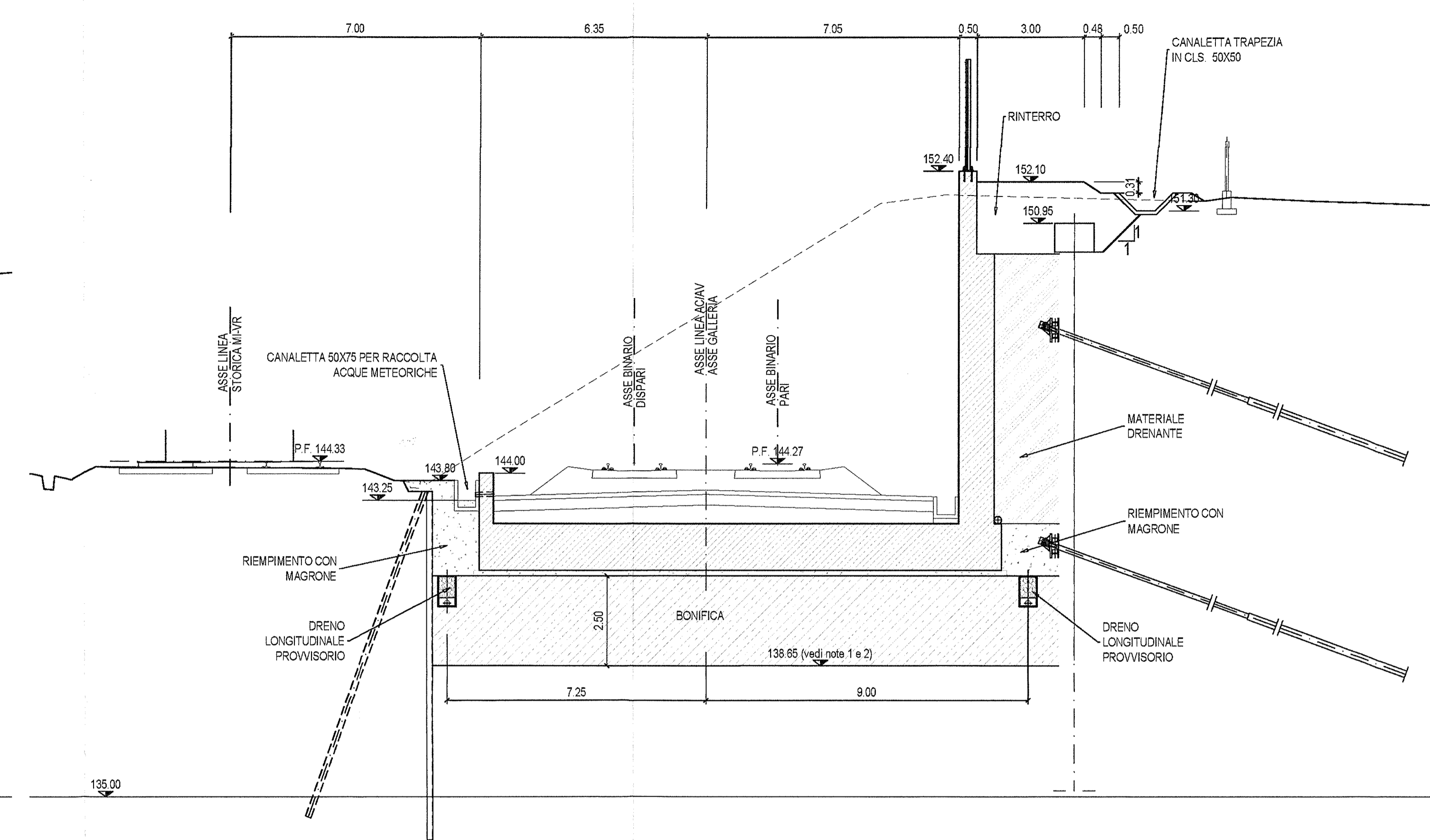


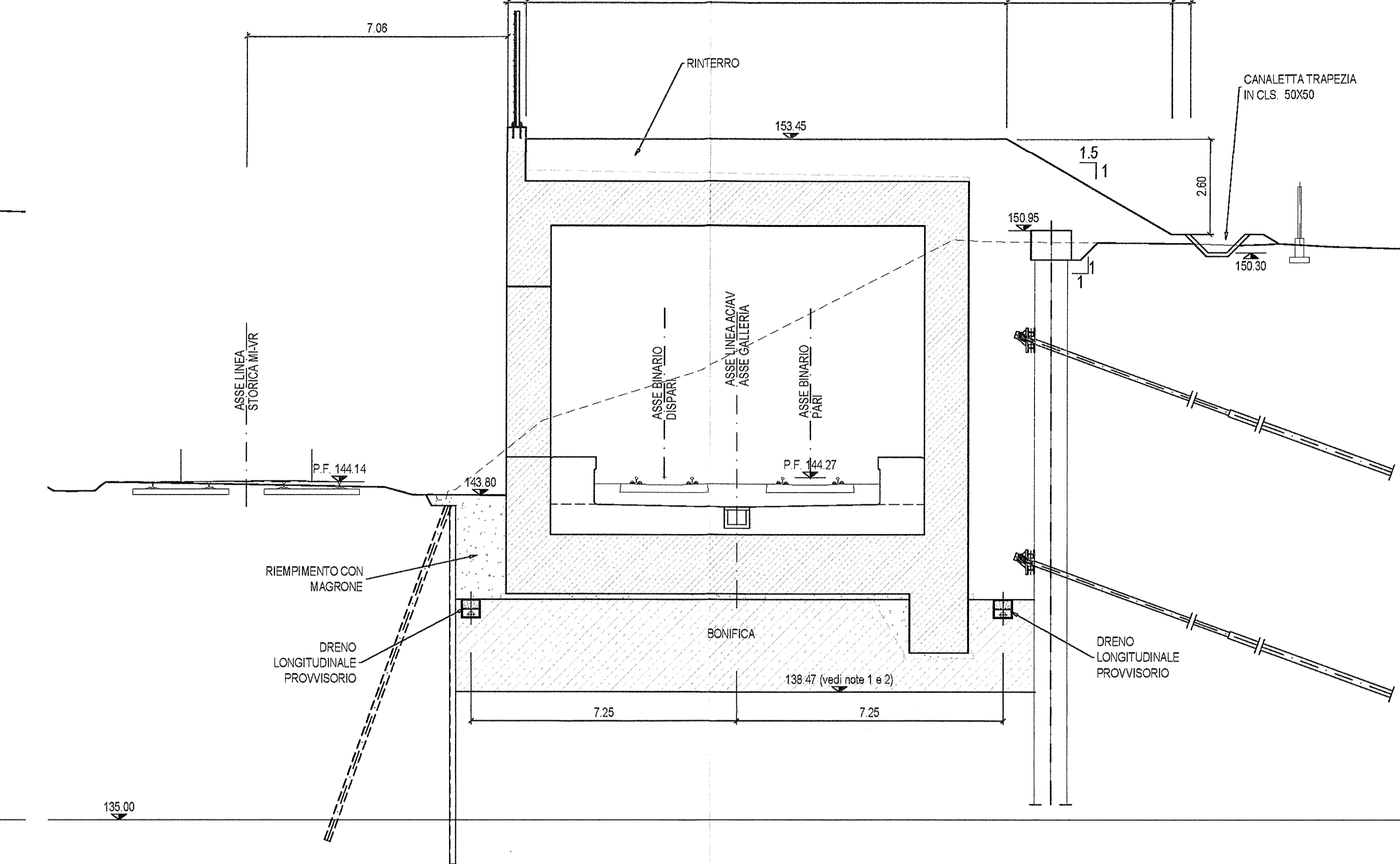
SEZIONE 1-1
scala 1:100



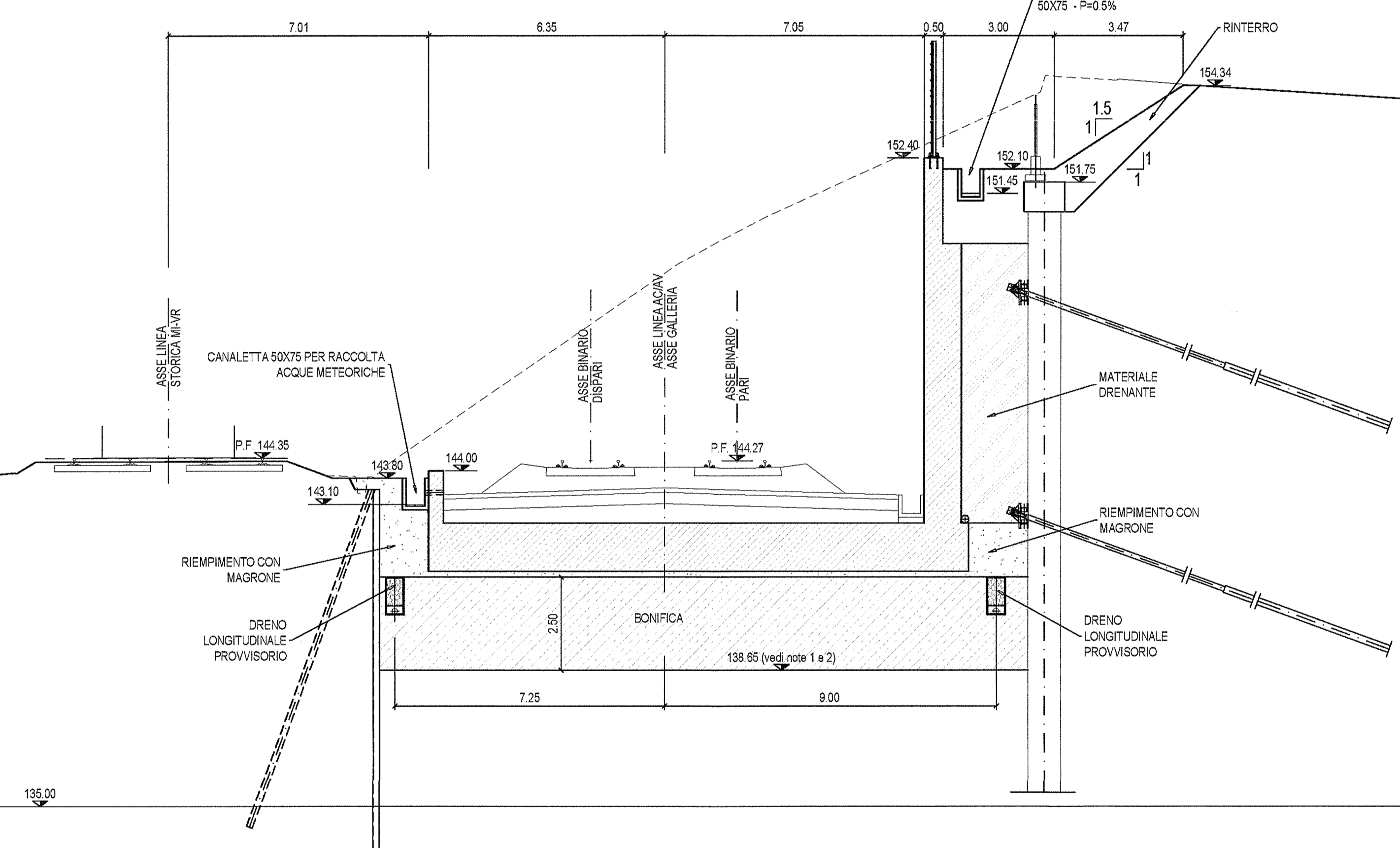
SEZIONE 4-4
scala 1:100



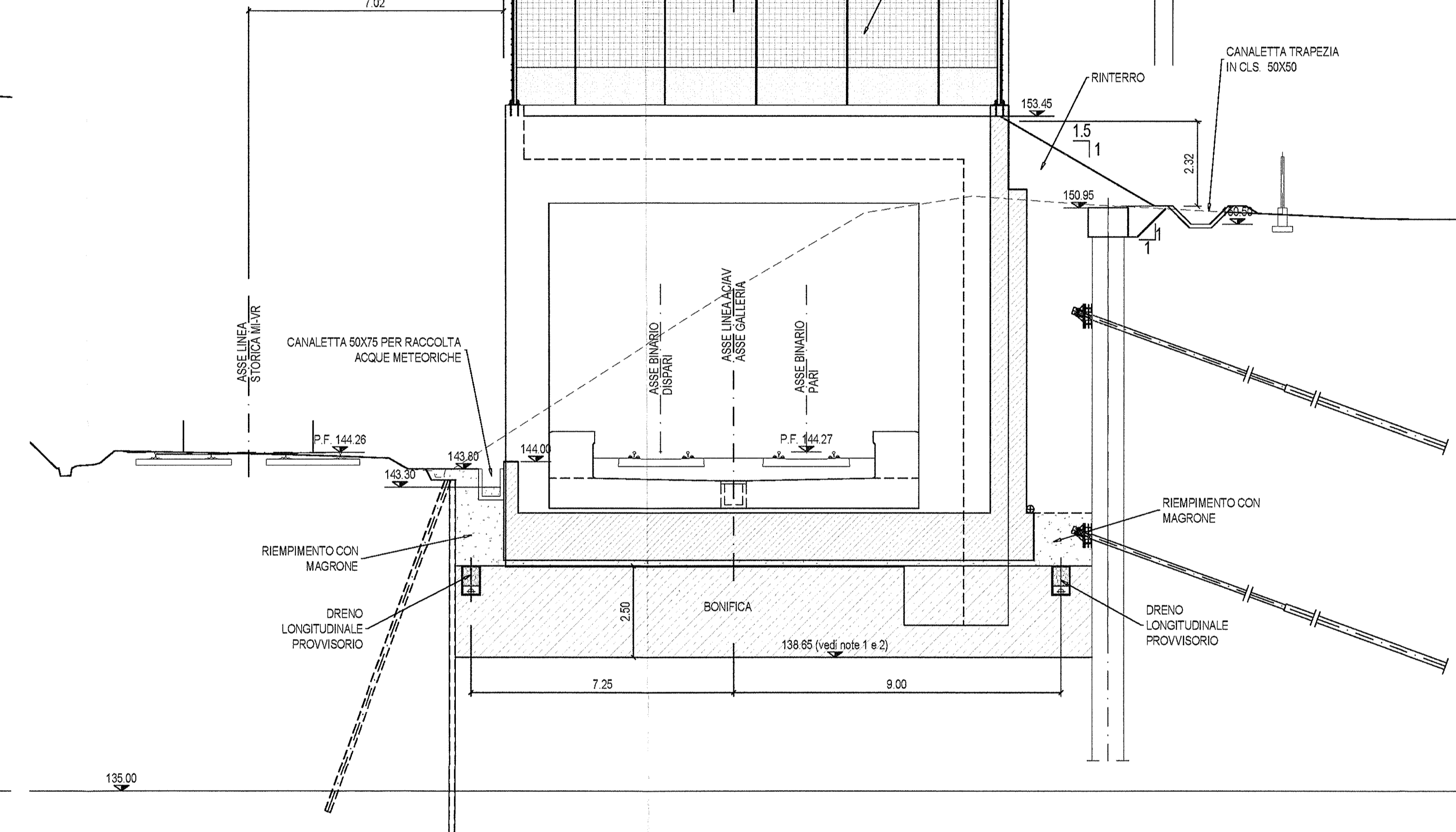
SEZIONE 7-7
scala 1:100



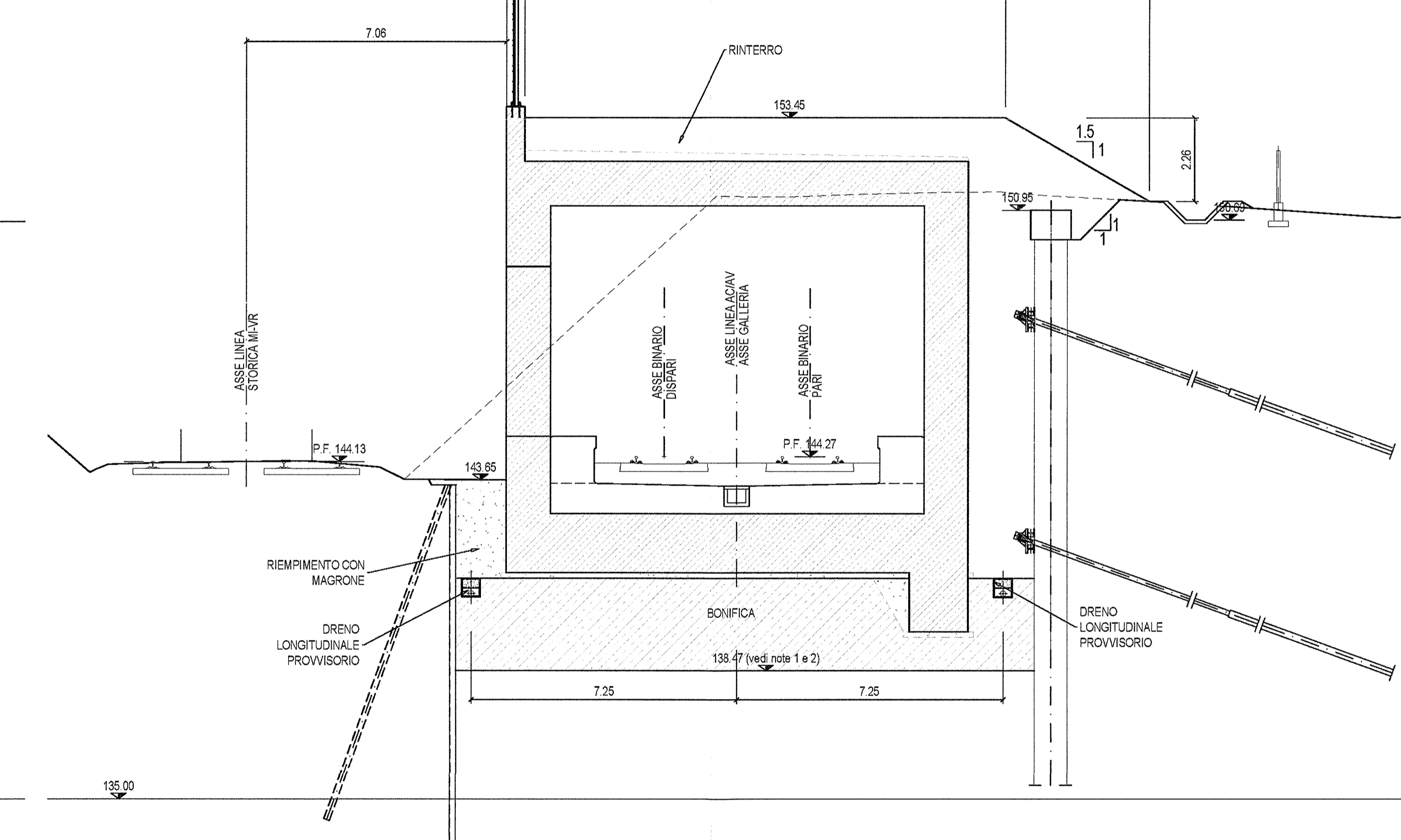
SEZIONE 2-2
scala 1:100



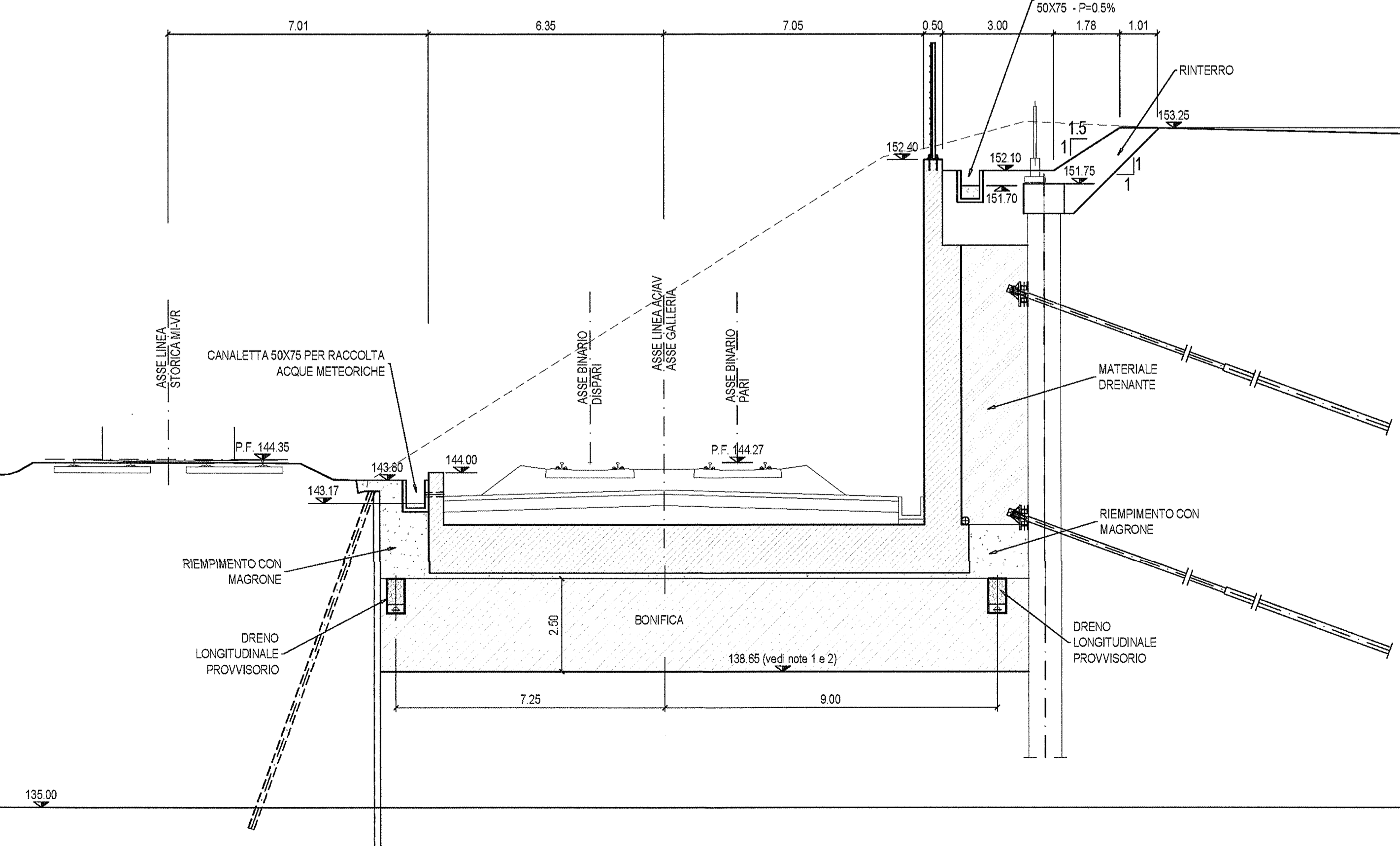
SEZIONE 5-5
scala 1:100



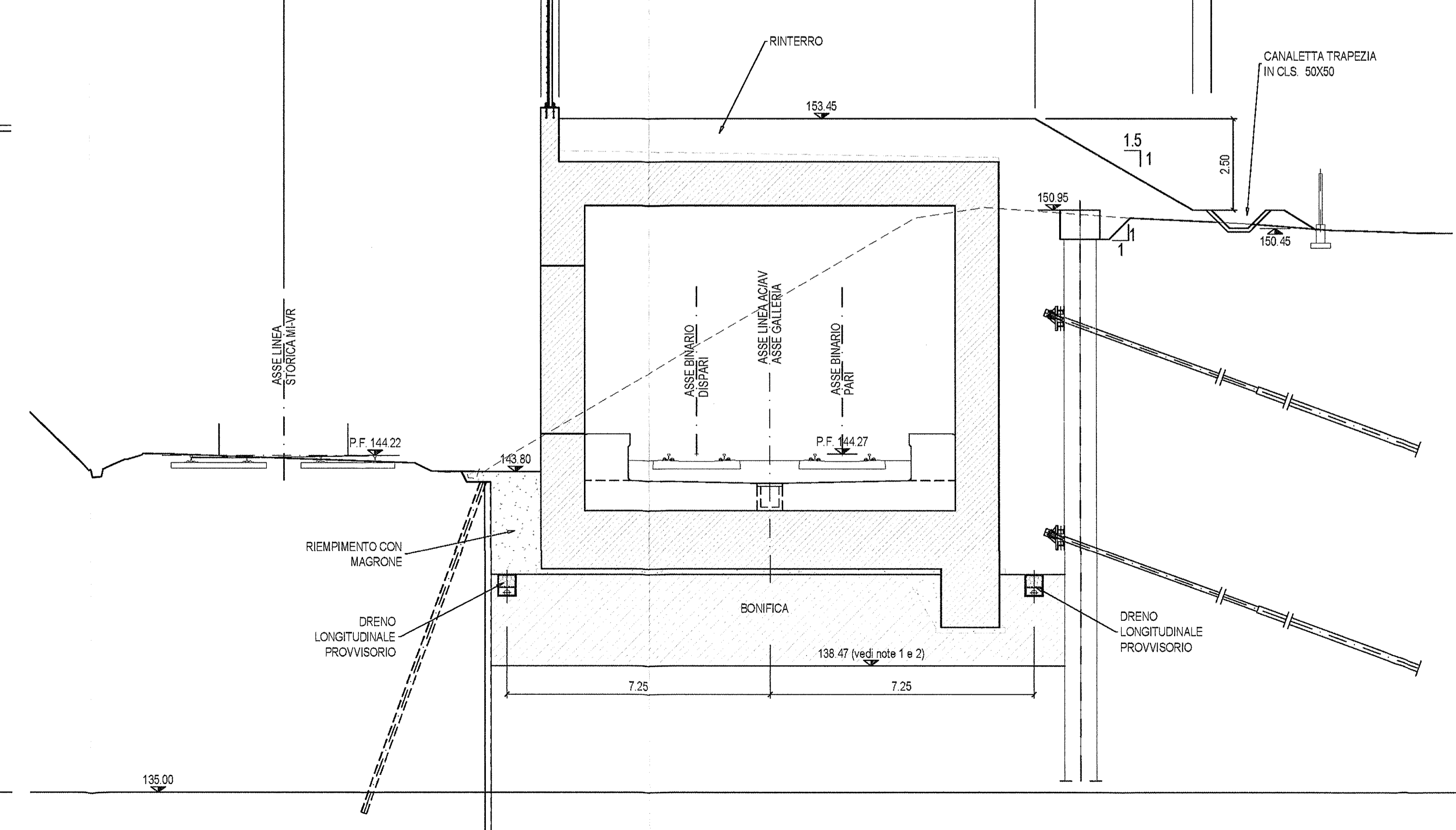
SEZIONE 8-8
scala 1:100



SEZIONE 3-3
scala 1:100



SEZIONE 6-6
scala 1:100



DESEGNI DI RIFERIMENTO

DESCRIZIONE	CODICE
Tavola generale	INFRASTRUTTURE/000001
Profilo di imboccatura dell'opera	INFRASTRUTTURE/000002
Profilo di sponda dell'opera	INFRASTRUTTURE/000003
Sezionatura finale - Sezione trasversali Tav. 2/2	INFRASTRUTTURE/000004

NOTE

- La quota di intradosso della bonifica sarà verificata ed eventualmente definita in dettaglio localmente alla luce delle effettive condizioni del terreno riscontrate durante lo scavo. Per eventuali sovraccavi, le opere provvisorie degli scavi andranno rivedute di conseguenza.
- Materiale di bonifica tale da ottenere un angolo di attrito di 43° prevedendo adeguate modalità di selezione, posa e compattazione del materiale e prove di controllo sullo stesso.

COMMITENTE: **RFI** RETE FERROVIARIA ITALIANA GRUPPO FERROVIE DELLO STATO

ALTA Sorveglianza: **ITALFERR** GRUPPO FERROVIE DELLO STATO

GENERAL CONTRACTOR: **Cepav due** Consorzio ENI per l'Alta Velocità

INFRASTRUTTURE FERROVIARIE STRATEGICHE DEFINITE DALLA LEGGE OBIETTIVO N. 443/01
LINEA A.V./A.C. TORINO - VENEZIA Tratta MILANO - VERONA
Lotto funzionale Brescia-Verona
PROGETTO ESECUTIVO
GA27 - GALLERIA ARTIFICIALE BRESCIA EST DA PK 105+814 A PK 106+304
Sistemazione finale
Sezioni trasversali Tav. 1/2

GENERAL CONTRACTOR: **Cepav due** Consorzio Cepav due il Direttore Consorzio (Ing. Norberto)

DATA: 29 MAG 2020

COMMESSA LOTTO FASE ENTE TIPO DOC. OPERA/DISCIPLINA PROG. REV.

INOR	12	E	E2	VA	GA27/00	001	A
------	----	---	----	----	---------	-----	---

PROGETTAZIONE

Rev.	Descrizione	Aut.	Data	Verifica	Dis. (firma)
A	EMISSIONE		19/07/19		
B					
C					

CHG 751447334A

Progetto finanziato dalla Unione Europea

Scalatura di progetto: 1:100

ALBA S.r.l.