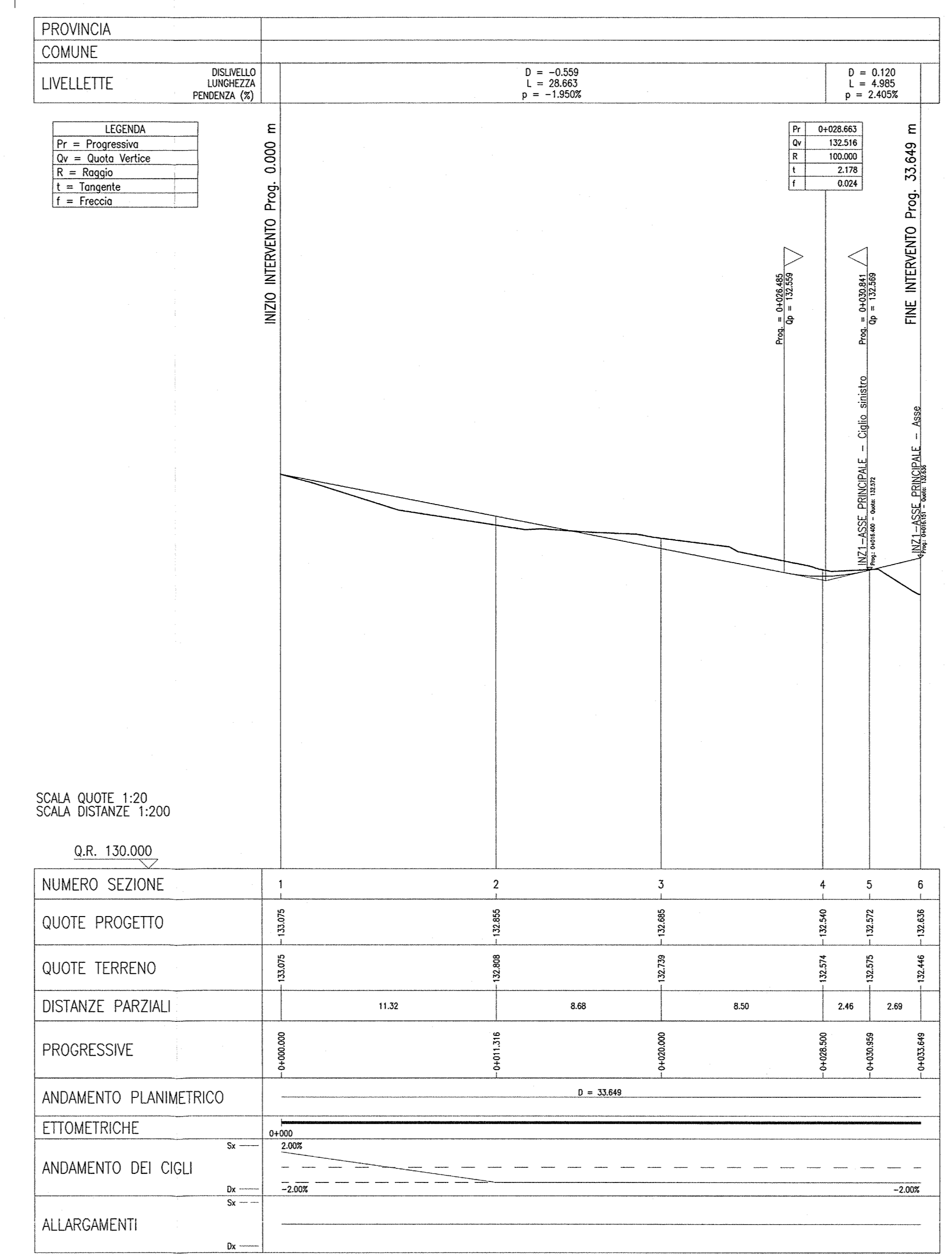
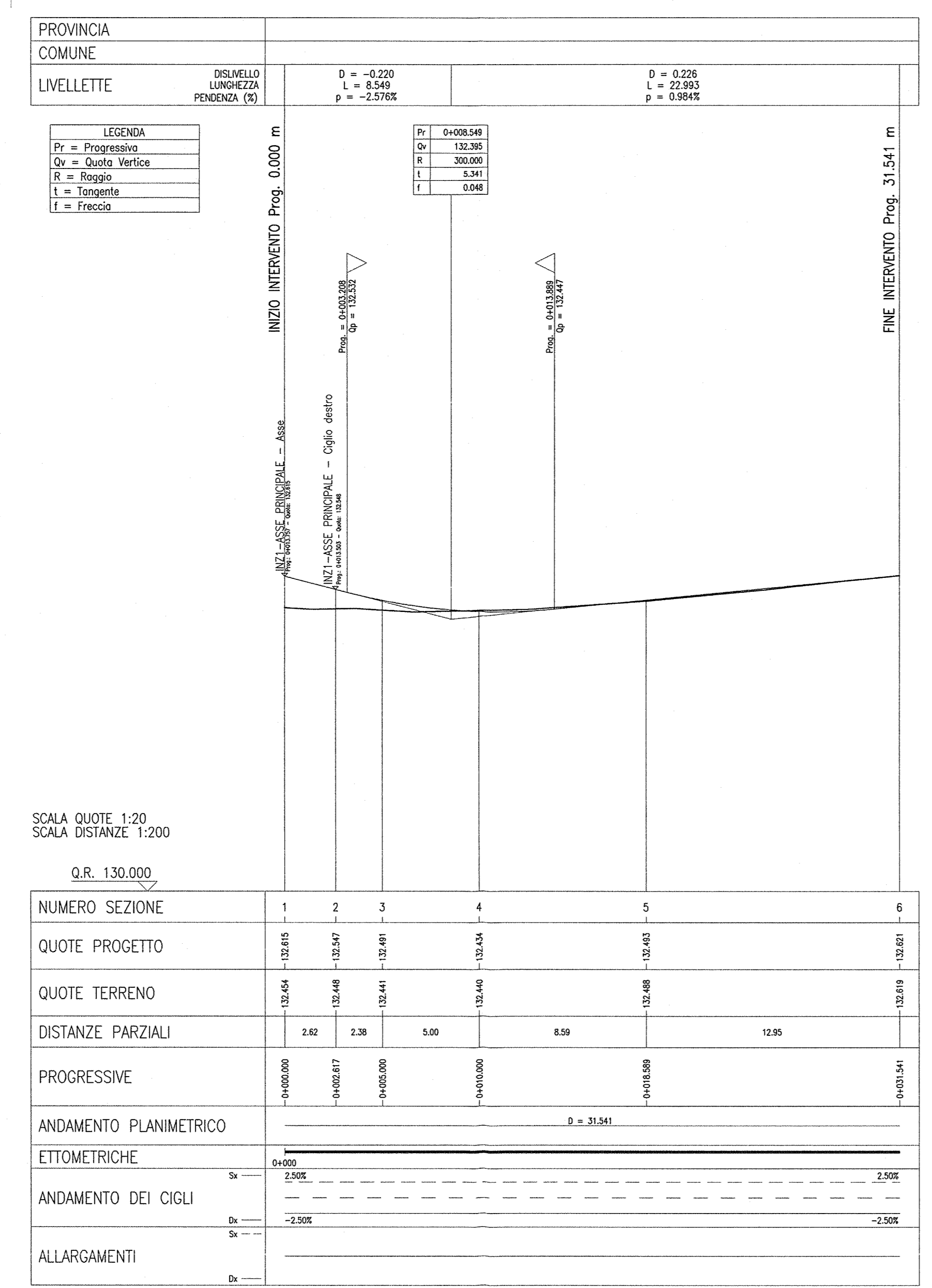


PROFILO LONGITUDINALE RAMO A
SCALA 1:200/20

PROFILO LONGITUDINALE RAMO B
SCALA 1:200/20



DESEGNI DI RIFERIMENTO

| DESCRIZIONE | CODICE |
|--|--------------------|
| - RZ1 - RELAZIONE TECNICA GENERALE | IN012EE2P001100001 |
| - RZ1 - PLANIMETRIA STATO DI FATTO | IN012EE2P001210001 |
| - RZ1 - PLANIMETRIA DI PROGETTO GENERALE | IN012EE2P001210002 |
| - RZ1 - PLANIMETRIA DI TRACCIAMENTO | IN012EE2P001210003 |
| - RZ1 - PLANIMETRIA SIMMETRICA E BARRERE DI SICUREZZA | IN012EE2P001210004 |
| - RZ1 - ASSE PRINCIPALE - PROFILO LONGITUDINALE | IN012EE2P001210005 |
| - RZ1 - PLANIMETRIA DI DIMENSIONAMENTO ACQUE DI PIATTAFORMA | IN012EE2P001210006 |
| - RZ1 - RELAZIONE IDRAULICA | IN012EE2P001210007 |
| - RZ1 - SEZIONI TIPO | IN012EE2P001210008 |
| - RZ1 - SEZIONI TRASVERSALI ASSE PRINCIPALE - TAV. 1 | IN012EE2P001210009 |
| - RZ1 - SEZIONI TRASVERSALI ASSE PRINCIPALE - TAV. 2 | IN012EE2P001210010 |
| - RZ1 - SEZIONI TRASVERSALI ASSE PRINCIPALE - TAV. 3 | IN012EE2P001210011 |
| - RZ1 - SEZIONI TRASVERSALI ASSE PRINCIPALE - TAV. 4 | IN012EE2P001210012 |
| - RZ1 - SEZIONI TRASVERSALI ASSE PRINCIPALE - TAV. 5 | IN012EE2P001210013 |
| - RZ1 - RAMO A - RAMO B - SEZIONI TRASVERSALI | IN012EE2P001210014 |
| - RZ1 - ROTATORIA - SEZIONI TRASVERSALI | IN012EE2P001210015 |
| - RZ1 - ROTATORIA - RAMO NORD - SEZIONI TRASVERSALI | IN012EE2P001210016 |
| - RZ1 - ROTATORIA - RAMO SUD - SEZIONI TRASVERSALI | IN012EE2P001210017 |
| - RZ1 - ATTRAVERSAMENTI IDRAULICI - CARPENTERIA - PANTA E SEZIONI | IN012EE2P001210018 |
| - RZ1 - IMPIANTO DI ILLUMINAZIONE PUBBLICA - PLANIMETRIA E PARTICOLARI | IN012EE2P001210019 |
| - RZ1 - RELAZIONE DIMENSIONAMENTO ILLUMINOTECNICO | IN012EE2P001210020 |

NOTE GENERALI

- TUTTE LE MISURE SONO ESPRESSE IN METRI
- TUTTE LE QUOTE ALTIMETRICHE SONO ESPRESSE IN METRI s.l.m.
- TUTTE LE PROGRESSIVE SONO ESPRESSE IN CHILOMETRI
- TUTTE LE COORDINATE SONO ESPRESSE IN METRI
- Q.R. = QUOTA DI RIFERIMENTO

LEGENDA

PROGETTO:

- PAVIMENTAZIONI BITUMATE

ESISTENTE:

- GUARD-RAIL
- RECINZIONE
- PAVIMENTAZIONI BITUMATE
- ACCESSI

COMMITTENTE:

ALTA Sorveglianza:

GENERAL CONTRACTOR:

Consorzio ENI per l'Alta Velocità

INFRASTRUTTURE FERROVIARIE STRATEGICHE DEFINITE DALLA LEGGE OBIETTIVO N. 443/01

LINEA A.V. J.A.C. TORINO - VENEZIA Tratta MILANO - VERONA

Lotto funzionale Brescia-Verona

PROGETTO ESECUTIVO

INZ1 - RIQUALIFICAZIONE STRADA PODERALE TRA VIA MANZONI E VIA CAVOUR

RAMO A - RAMO B

PLANIMETRIA DI PROGETTO E PROFILI LONGITUDINALI

GENERAL CONTRACTOR: Consorzio Cepav due

Il Direttore del Consorzio (Ing. C. ...)

DATA: 29 MAG 2020

SCALA: 1:200

| PROGETTAZIONE | Rev. | Descrizione | Autore | Data | Verificato | Disegnato | Stampato |
|---------------|------------|-------------|--------|----------|------------|-----------|----------|
| A | EMMISSIONE | | | 30/04/20 | | | |
| B | | | | | | | |
| C | | | | | | | |