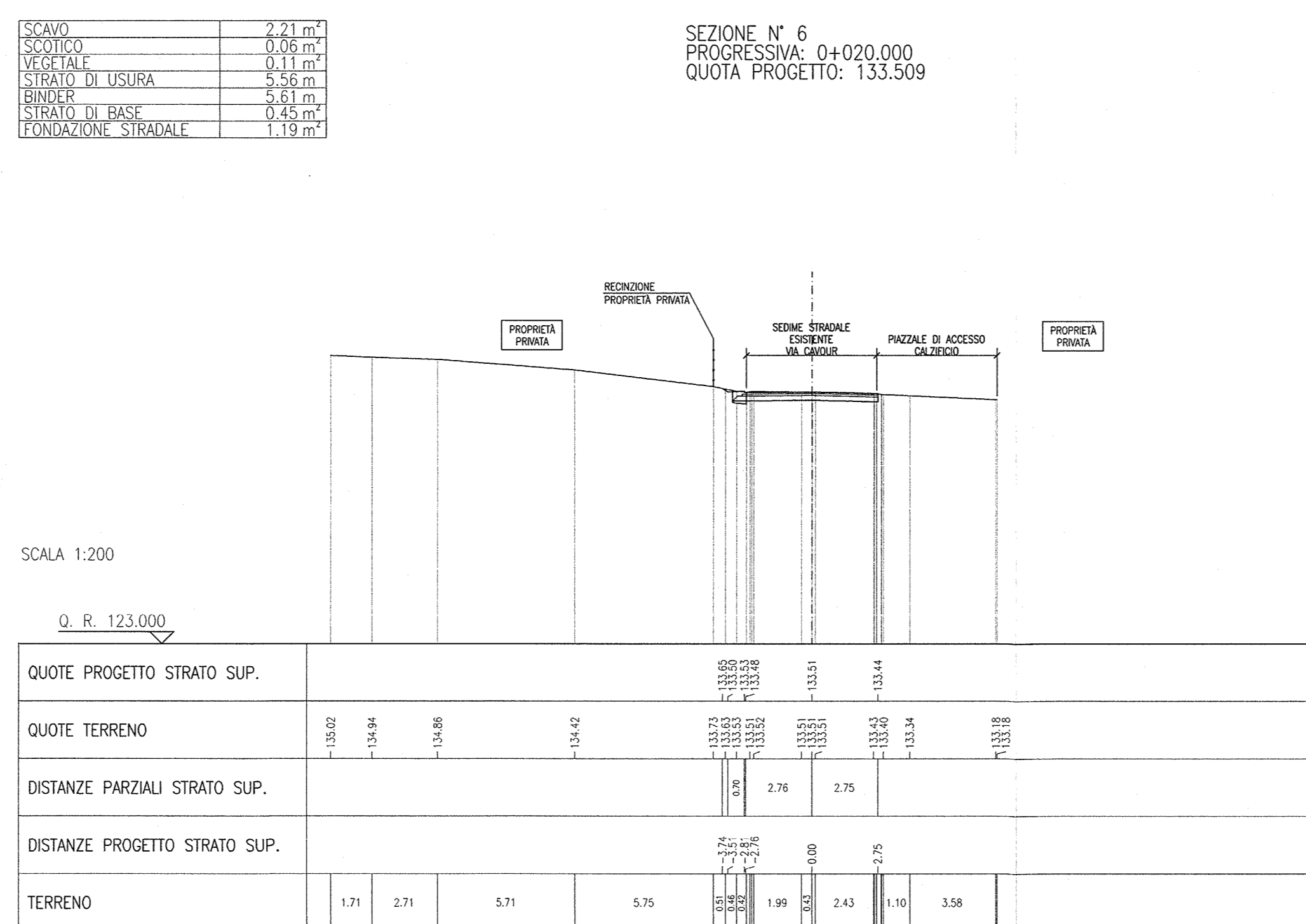
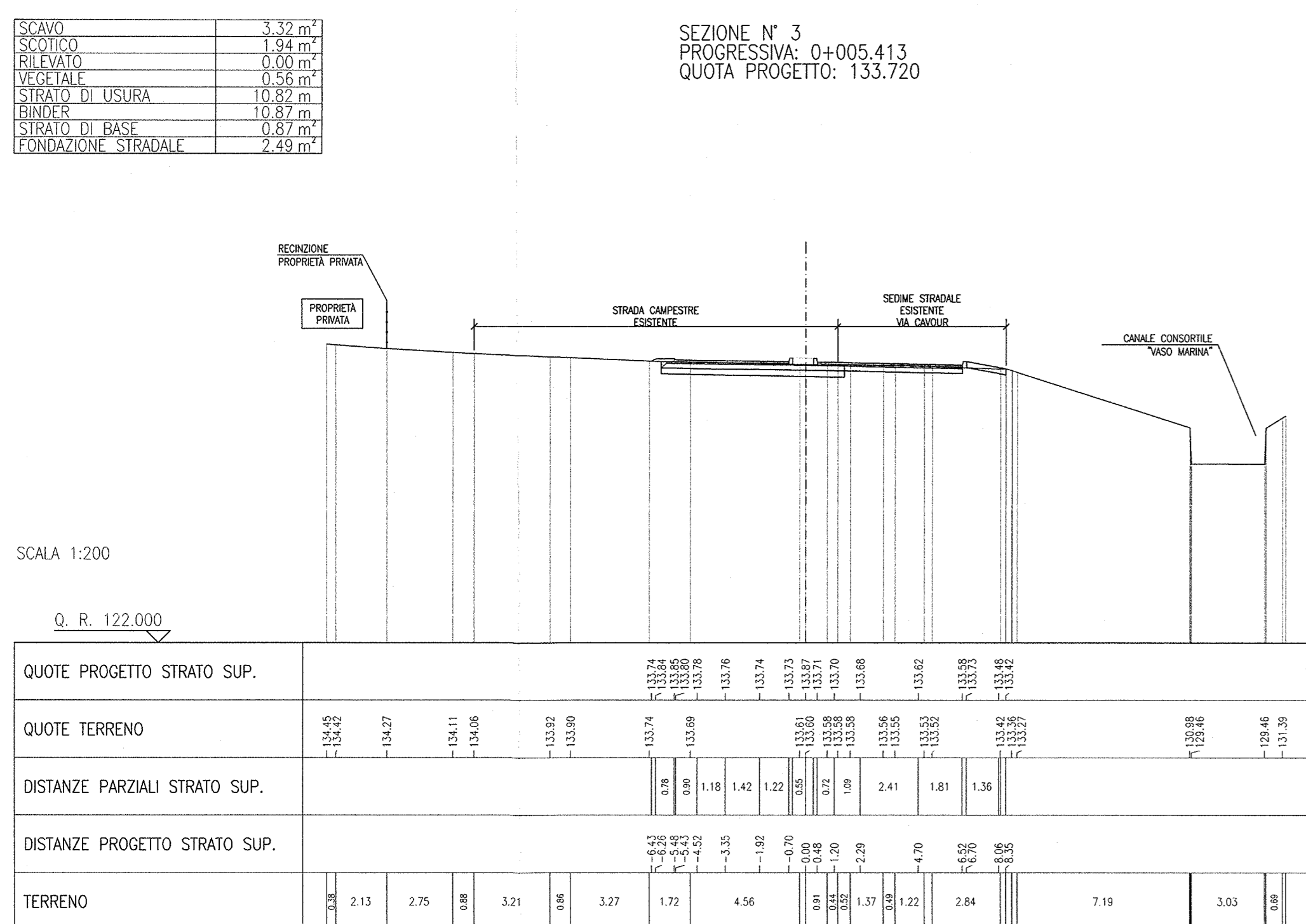
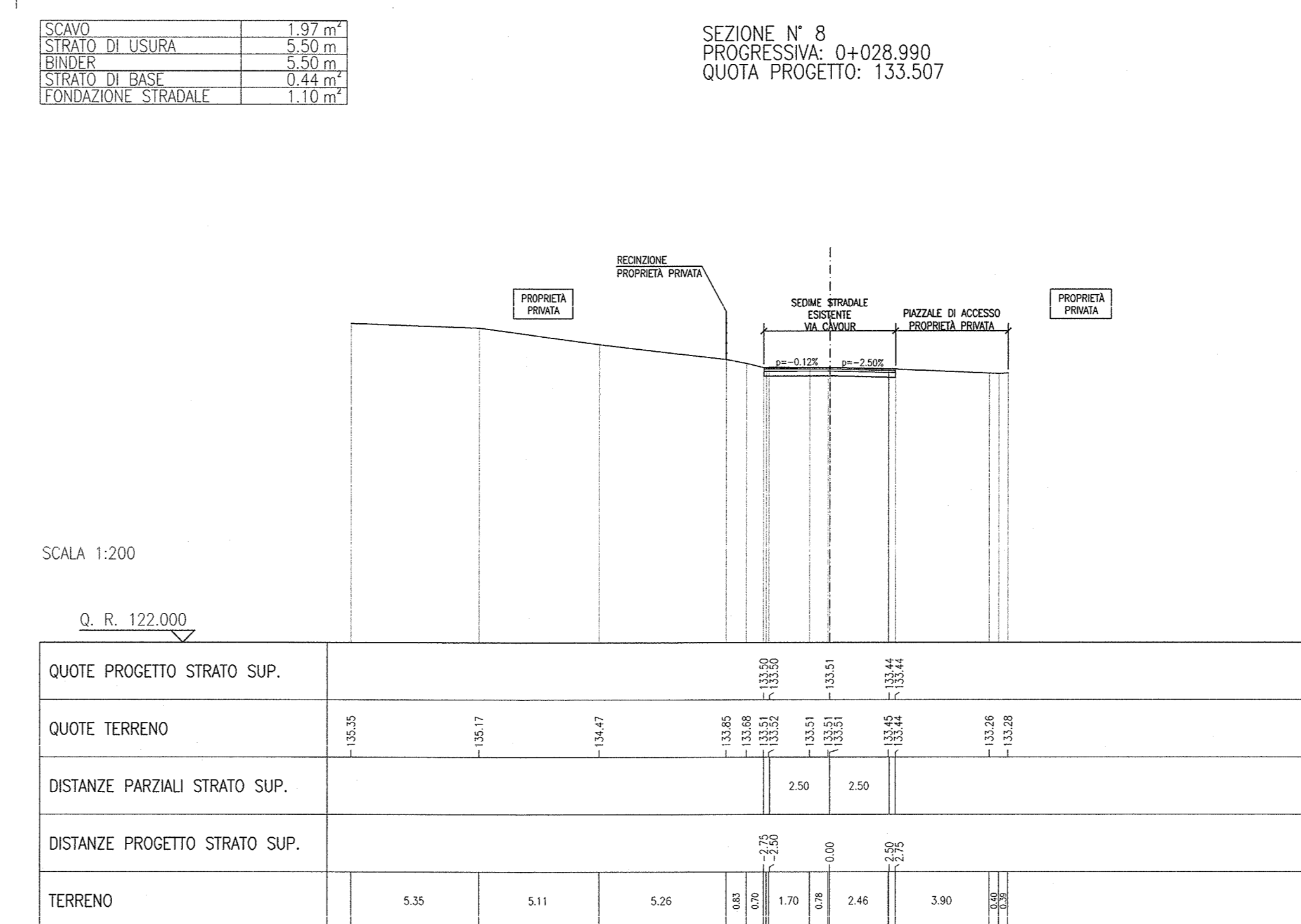
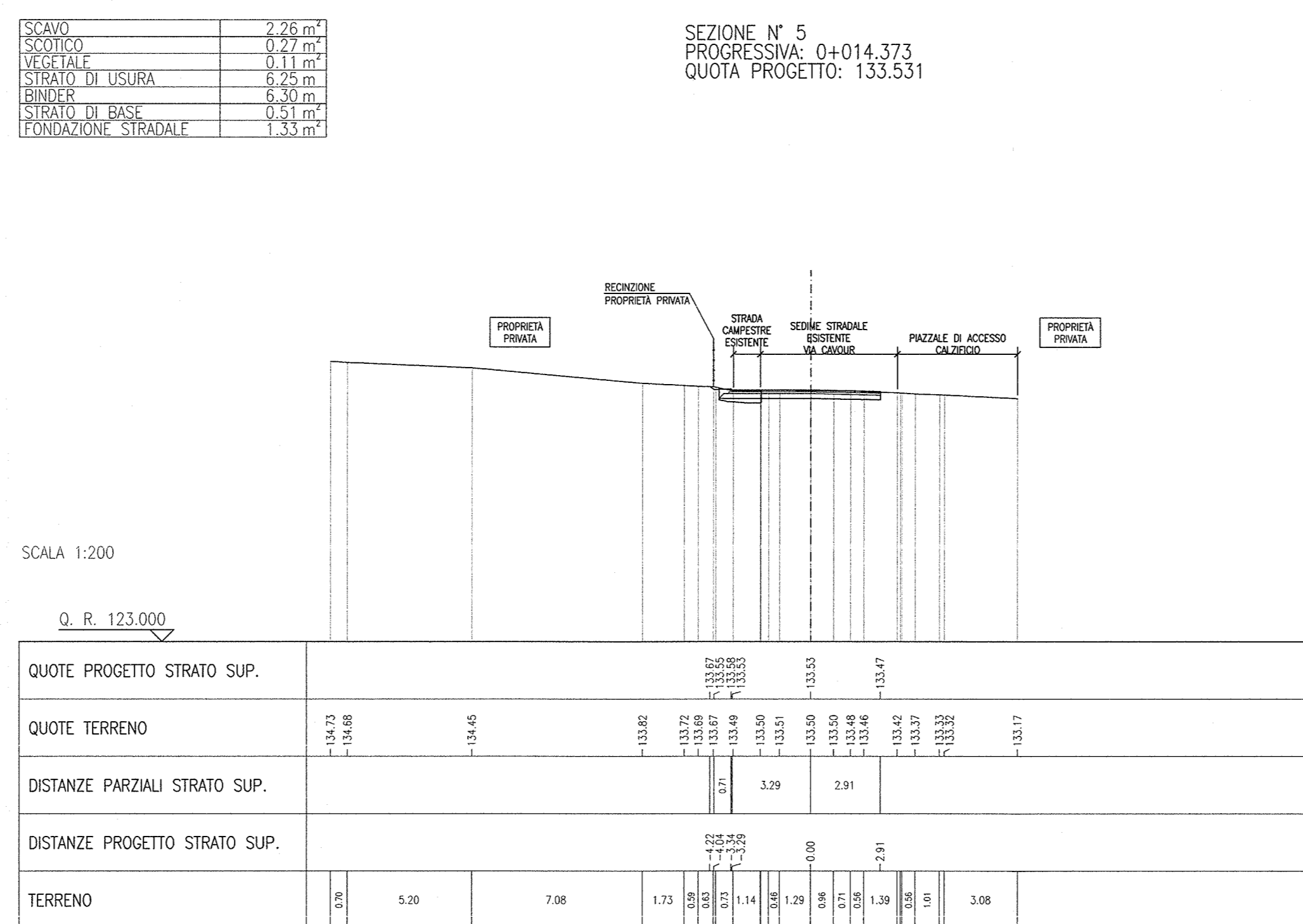
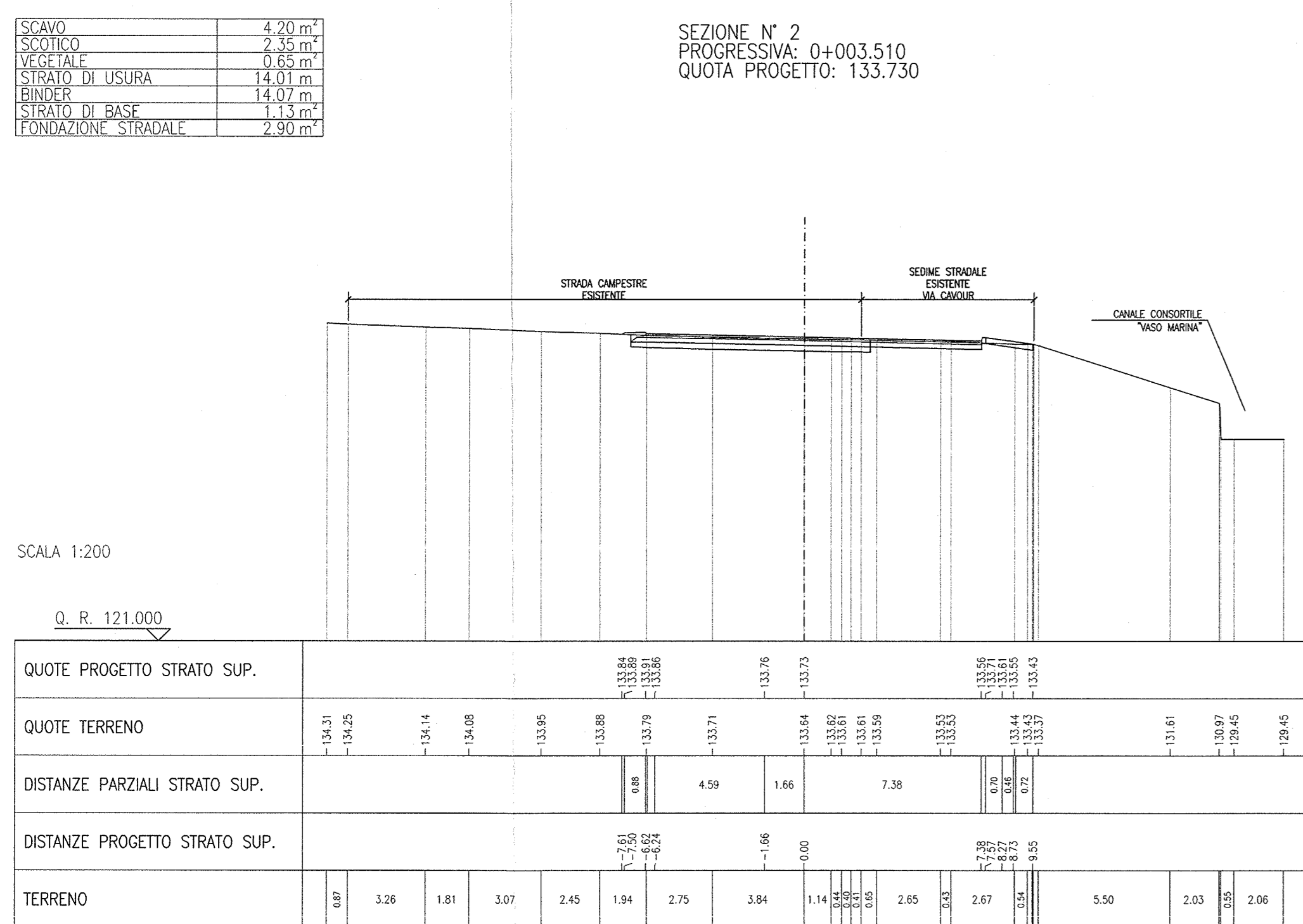
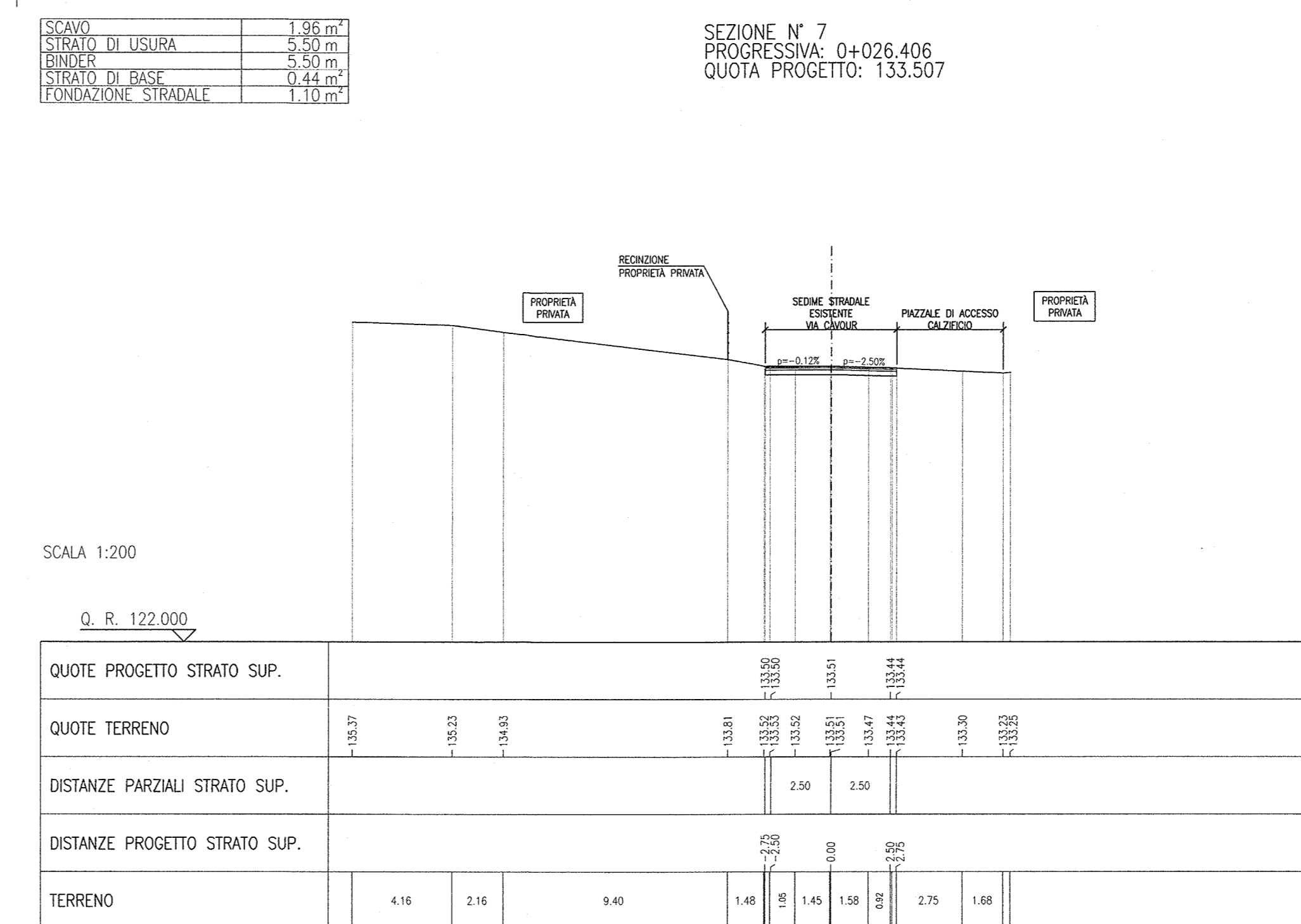
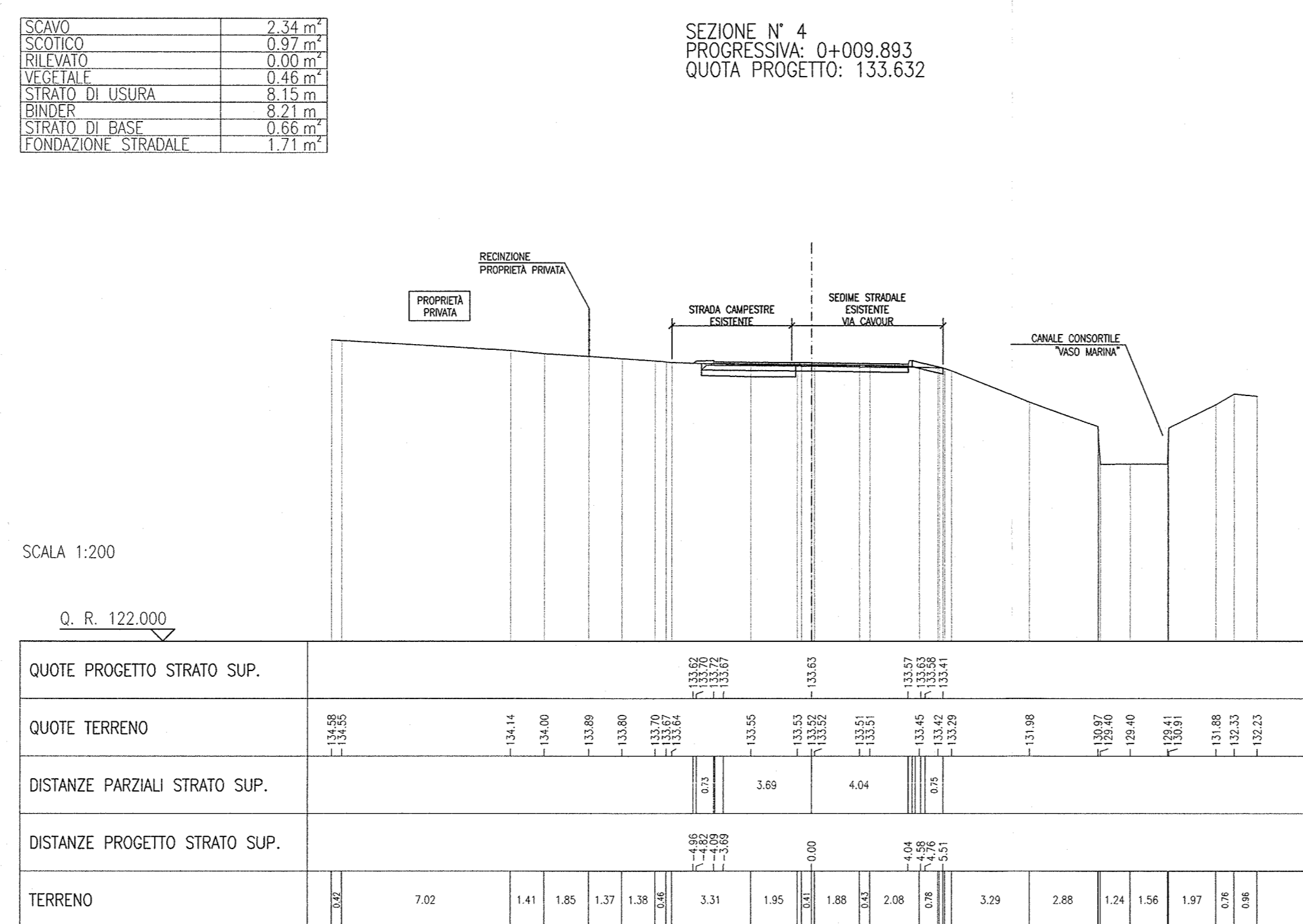
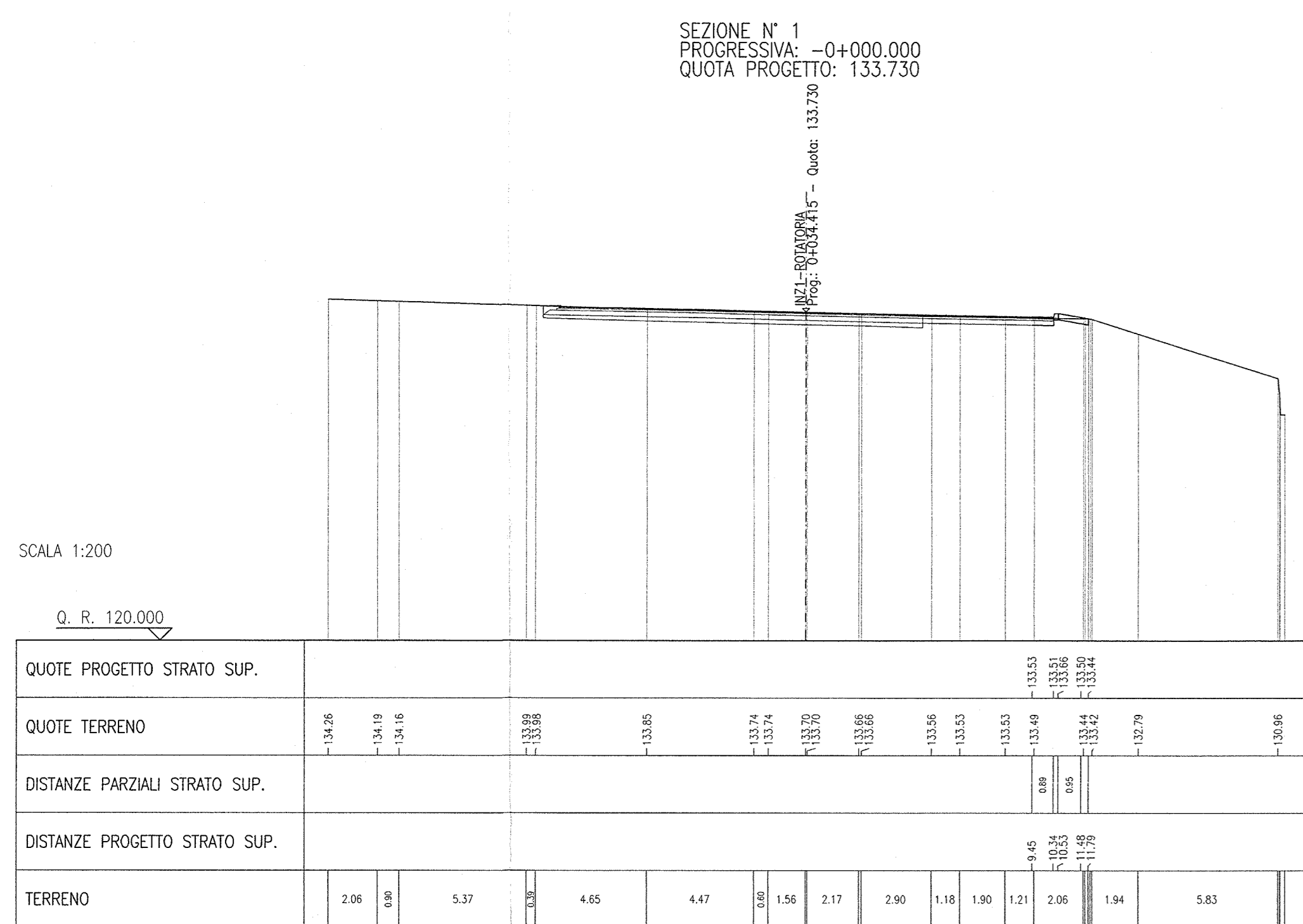


DESCRIZIONE	CODICE
- INZ1 - RELAZIONE TECNICA GENERALE	INOR12EEZWINZ100001
- INZ1 - PLANIMETRIA STATO DI FATTO	INOR12EEZWINZ100001
- INZ1 - PLANIMETRIA DI PROGETTO GENERALE	INOR12EEZWINZ100001
- INZ1 - ROTATORIA E RAMO NORD-SUD - PLANIMETRIA DI PROGETTO E PROFILI LONGITUDINALI	INOR12EEZWINZ100001
- INZ1 - RAMO A - RAMO B - PLANIMETRIA DI PROGETTO E PROFILI LONGITUDINALI	INOR12EEZWINZ100001
- INZ1 - PLANIMETRIA DI TRACCIAMENTO	INOR12EEZWINZ100001
- INZ1 - PLANIMETRIA SEGNALETICA E BARRIERE DI SICUREZZA	INOR12EEZWINZ100001
- INZ1 - ASSE PRINCIPALE - PROFILI LONGITUDINALI	INOR12EEZWINZ100001
- INZ1 - PLANIMETRIA DI DISEGNO ACQUE DI PIATTAFORMA	INOR12EEZWINZ100001
- INZ1 - RELAZIONE IDRAULICA	INOR12EEZWINZ100001
- INZ1 - SEZIONI TIPO	INOR12EEZWINZ100001
- INZ1 - SEZIONI TRASVERSALI ASSE PRINCIPALE - TAV. 1	INOR12EEZWINZ100001
- INZ1 - SEZIONI TRASVERSALI ASSE PRINCIPALE - TAV. 2	INOR12EEZWINZ100002
- INZ1 - SEZIONI TRASVERSALI ASSE PRINCIPALE - TAV. 3	INOR12EEZWINZ100003
- INZ1 - SEZIONI TRASVERSALI ASSE PRINCIPALE - TAV. 4	INOR12EEZWINZ100004
- INZ1 - SEZIONI TRASVERSALI ASSE PRINCIPALE - TAV. 5	INOR12EEZWINZ100005
- INZ1 - RAMO A - RAMO B - SEZIONI TRASVERSALI	INOR12EEZWINZ100006
- INZ1 - ROTATORIA - SEZIONI TRASVERSALI	INOR12EEZWINZ100007
- INZ1 - ROTATORIA - RAMO SUD - SEZIONI TRASVERSALI	INOR12EEZWINZ100008
- INZ1 - ATTRAVERSAMENTI IDRAULICI - CARPENTERIA - PIANTE E SEZIONI	INOR12EEZWINZ100009
- INZ1 - IMPIANTO DI ILLUMINAZIONE PUBBLICA - PLANIMETRIA E PARTICOLARI	INOR12EEZWINZ100010
- INZ1 - RELAZIONE DIMENSIONAMENTO ILLUMINOTECNICO	INOR12EEZWINZ100011

NOTE GENERALI



COMMITTENTE: **RFI** INFRASTRUTTURE FERROVIARIE ITALIANE GRUPPO FERROVIE DELLO STATO

ALTA SORVEGLIANZA: **ITALFERR** GRUPPO FERROVIE DELLO STATO

GENERAL CONTRACTOR: **Cepav due** Consorzio EMI per l'Alta Velocità

INFRASTRUTTURE FERROVIARIE STRATEGICHE DEFINITE DALLA LEGGE OBIETTIVO N. 443/01

LINEA A.V. I.A.C. TORINO - VENEZIA Tratta MILANO - VERONA

Lotto funzionale Brescia-Verona

PROGETTO ESECUTIVO

INZ1 - RIQUALIFICAZIONE VIABILITÀ PODERALE TRA VIA MANZONI E VIA CAVOUR

ROTATORIA - RAMO NORD

SEZIONI TRASVERSALI

GENERAL CONTRACTOR: **Cepav due** Consorzio EMI per l'Alta Velocità

DIETTORE LAVORI: **Consorzio Cepav due** il Direttore **Consorzio Cepav due** (Ing. **Monta**)

SCALA: 1:200

Data: 29 MAG 2020

COMMESSA	LOTTO	FASE	ENTE	TIPO DOC.	OPERA/DISCIPLINA	PROGR.	REV.
INOR	12	E	E2	WS	INZ100	008	A

PROGETTAZIONE	Rev.	Descrizione	Autore	Data	Verifica	Disegnato	Stampato
A	EMMISSIONE		Rossa	30/04/20	Aglio		
B							
C							