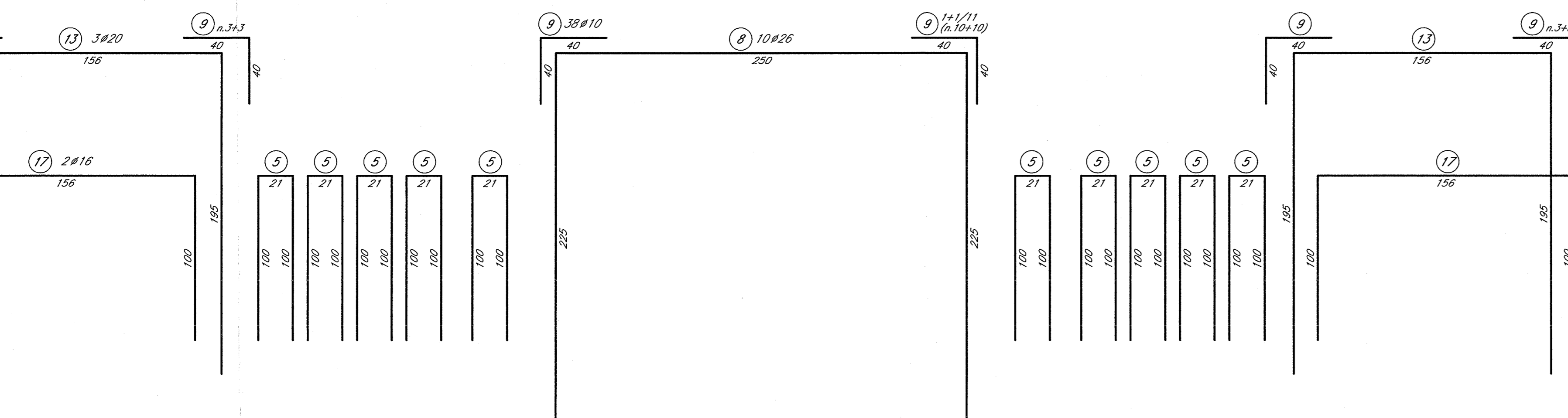
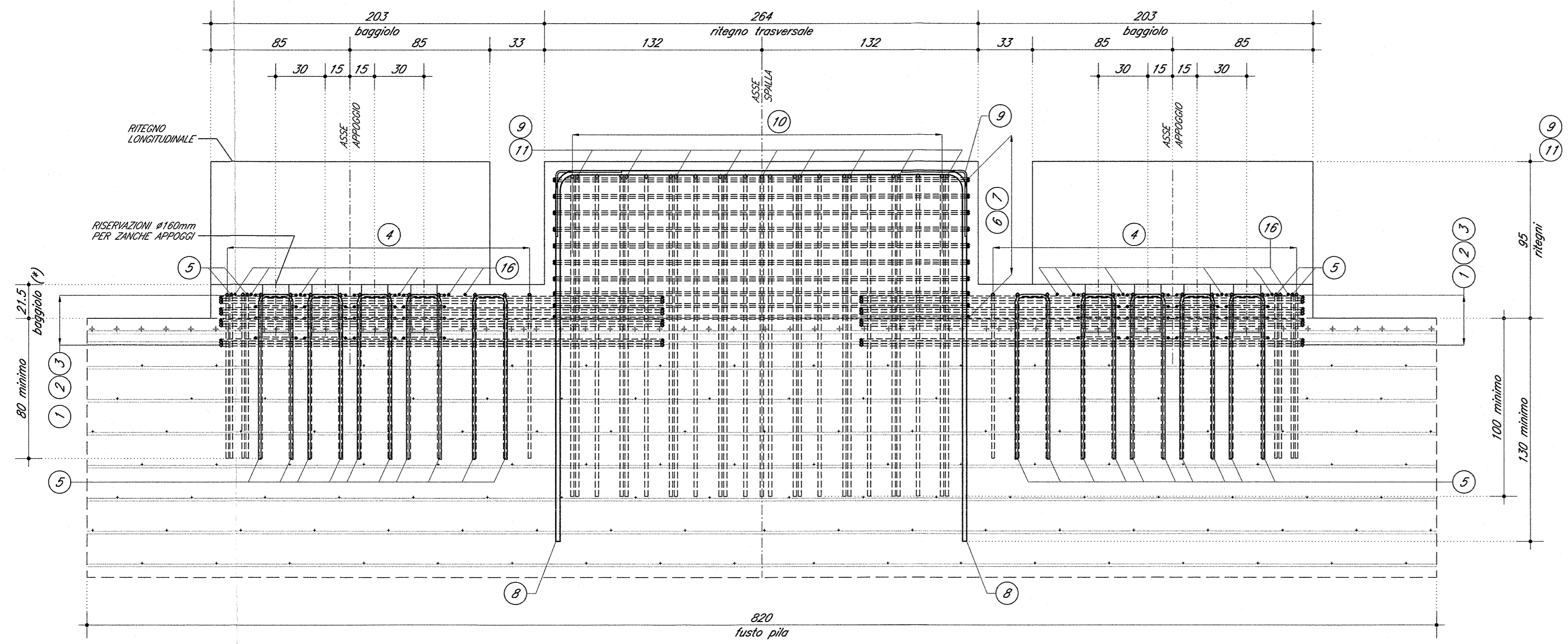
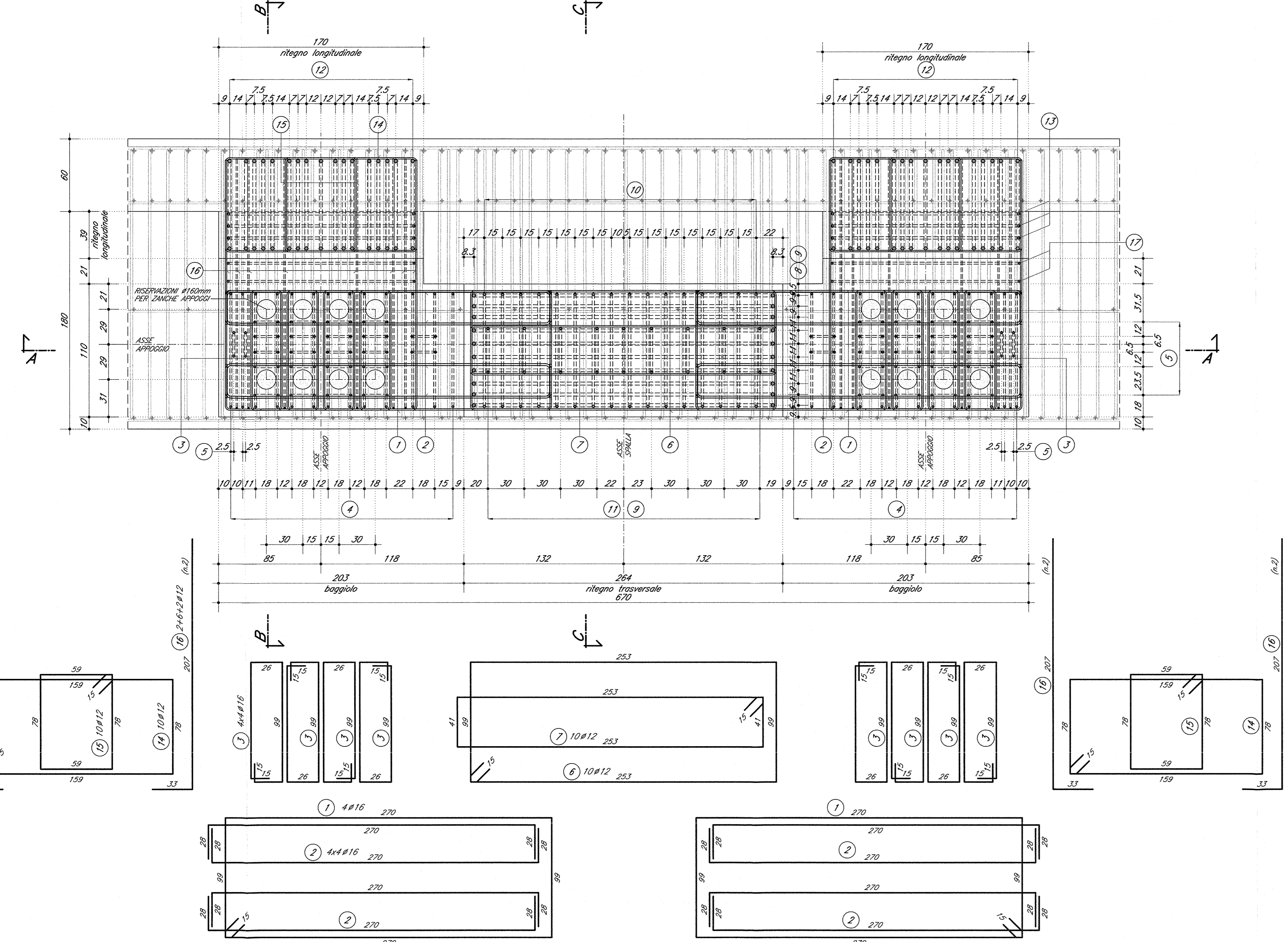


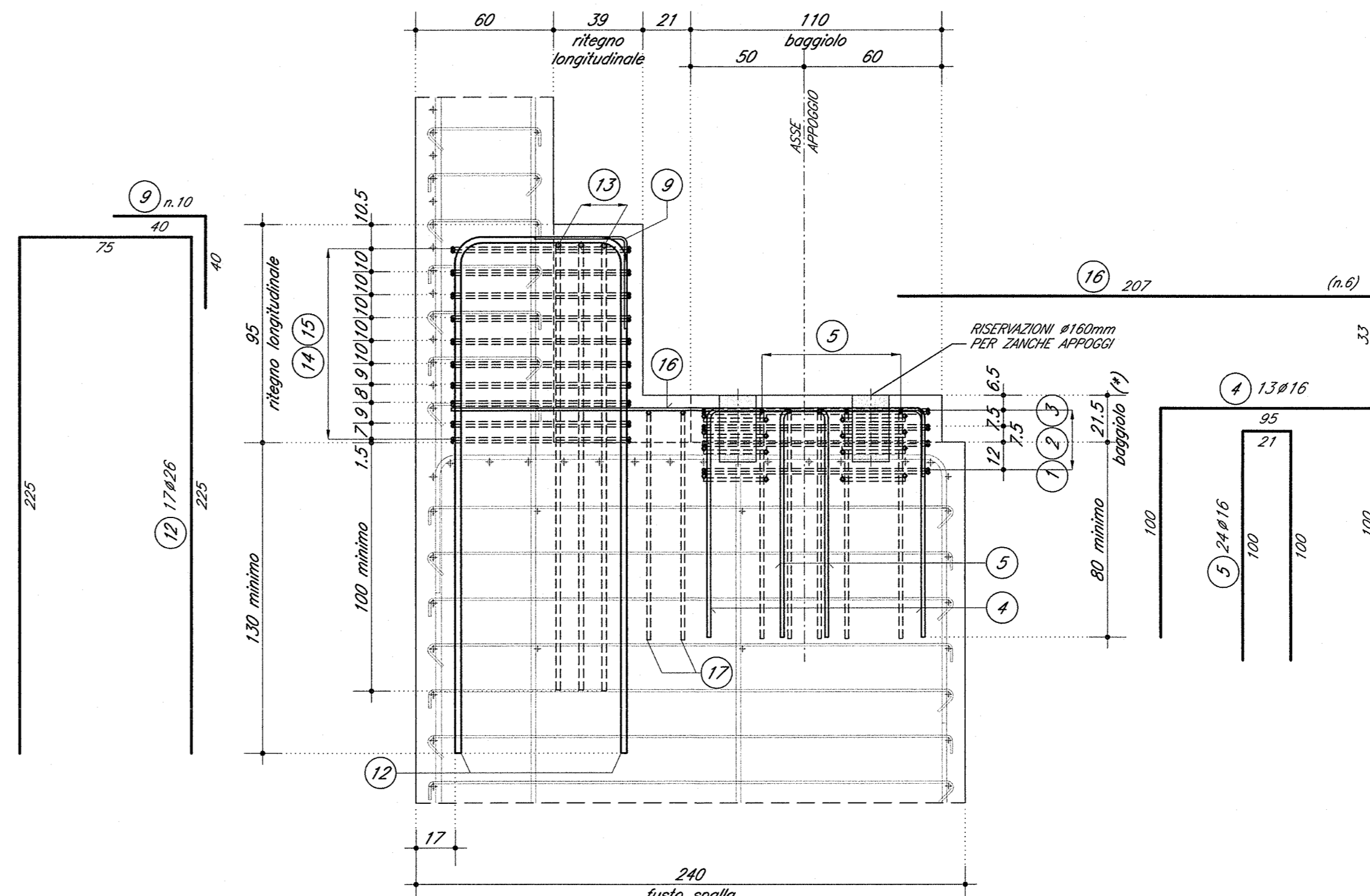
SEZIONE A-A 1:20



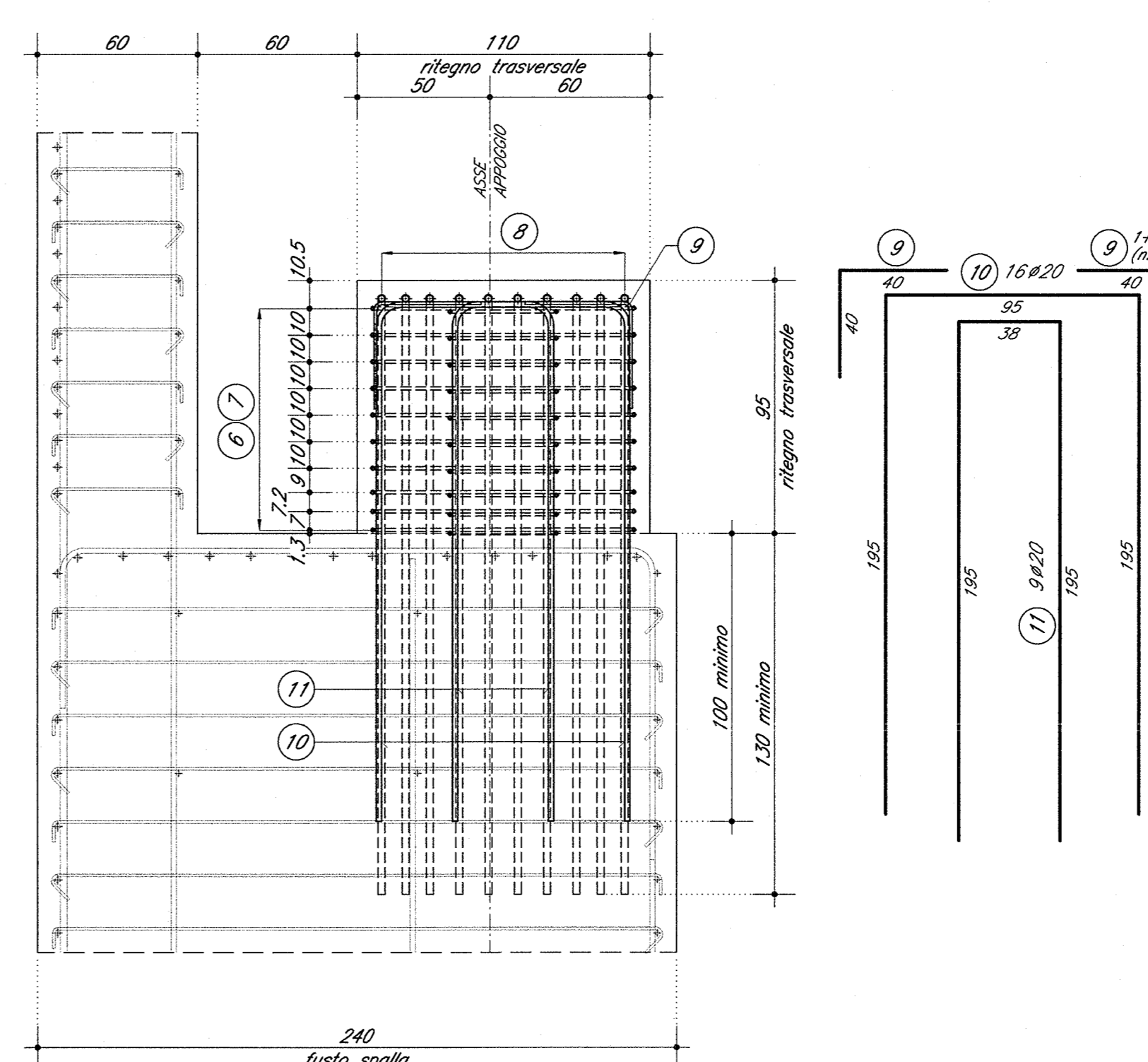
PIANTA BAGGIOLI E RITEGNO TRASVERSALE 1:20



SEZIONE B-B 1:20



SEZIONE C-C 1:20



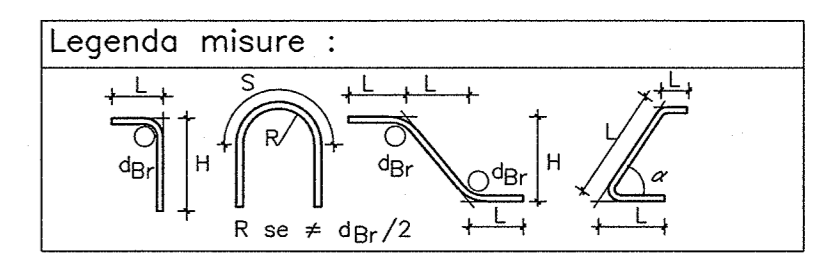
Pos.	Ø	Lung. (cm)	Num.
1	16	788	8
2	16	328	32
3	16	280	32
4	16	285	28
5	16	221	48
6	12	734	10
7	12	616	10
8	25	700	10
9	10	80	70
10	20	485	16
11	20	548	6
12	26	525	34
13	20	548	6
14	12	594	20
15	12	304	20
16	12	240	20
17	16	386	4

DOCUMENTI DI RIFERIMENTO

DESCRIZIONE	CODICE
1000 - CAVALCAFERROVIA TREVISO/ROVERETO PRESCRIZIONI MATERIALI E NOTE GENERALI RITEGNI SIMICI - DETTAGLI E POSIZIONAMENTO CUSCINETTI	INOR11E24T0000001 INOR11E28T0000001
1016 - CAVALCAFERROVIA VIA BRESCIA - PK 108+954,045 RELAZIONE TECNICA GENERALE CARATTERIZZAZIONE RELAZIONE SUE COMPONENTI SIMICI DELL'OPERA, APPASSI, RITEGNI SIMICI E GRUPE DI DILATAZIONE CARATTERI SPALLA A CARATTERI SPALLA B ARMATURA SPALLA A - TAVOLA 1/2 ARMATURA SPALLA A - TAVOLA 2/2 ARMATURA SPALLA B - TAVOLA 1/2 ARMATURA SPALLA B - TAVOLA 2/2 DEPOSITI DI APPASSO E GRUPE	INOR12E220N16A0001 INOR12E22C16A0001 INOR12E22B16A0001 INOR12E22B16A0001 INOR12E22B16A0001 INOR12E22B16A0001 INOR12E22B16A0001 INOR12E22B16A0001 INOR12E22B16A0001 INOR12E22B16A0001

NOTE GENERALI

- TUTTE LE MISURE SONO ESPRESSE IN CENTIMETRI
- TUTTI GLI ANGOLI SONO ESPRESSE IN GRADI SESSAGESIMALI
- COPRIFERRO ADOTTATO: 4.5cm IN FONDAZIONE - 5.5cm IN ELEVAZIONE



Diametro piegature d _{Br} :	
Ø Barra ≤ Ø16	d _{Br} = 4Ø
Ø Barra ≥ Ø16	d _{Br} = 7Ø

(*) = VIENE RAPPRESENTATO IL BAGGIOLO RELATIVO ALLA SPALLA -B- (n.21.5cm). LO SCHEMA E' COMUNQUE VALIDO ANCHE PER IL BAGGIOLO SPALLA -A- (n.16cm), PREVEDENDO RIPOSIZIONAMENTO DELLO STESSO NUMERO DI BARRI.

CARATTERISTICHE DEI MATERIALI

PER PRESCRIZIONI MATERIALI E NOTE GENERALI VEDERE ELABORATO: PRESCRIZIONI MATERIALI E NOTE GENERALI INOR11E24T0000001

COMMITENTE: **RFI RETE FERROVIARIA ITALIANA GRUPPO FERROVIE DELLO STATO**

ALTA SORVEGLIANZA: **ITALFERR GRUPPO FERROVIE DELLO STATO**

GENERAL CONTRACTOR: **Cepav due**
Consorzio ENI per l'Alta Velocità

INFRASTRUTTURE FERROVIARIE STRATEGICHE DEFINITE DALLA LEGGE OBIETTIVO N. 443/01
LINEA A.V. I.A.C. TORINO - VENEZIA Tratta MILANO - VERONA
Lotto funzionale Brescia-Verona
PROGETTO ESECUTIVO
IV16 - CAVALCAFERROVIA VIA BRESCIA - PK 108+954,045
Armatura baggioli e ritegni antisimici su spalle

GENERAL CONTRACTOR: **Cepav due**
Consorzio ENI per l'Alta Velocità
DIRETTORE LAVORI: **Cepav due**
Il Direttore del Consorzio (Ing. T. ...)

COMMESSA LOTTO FASE ENTE TIPO DOC. OPERA/DISCIPLINA PROG. REV.
INOR 12 E E2 BC IV16A6 001 A

PROGETTAZIONE
Rev. Descrizione
A Emissione
B
C

Stampatore: **ALBA S.r.l.**
Progetto cofinanziato dalla Unione Europea
File: INOR12E22B16A0001A_10.dwg
CUP: F18F10000000008