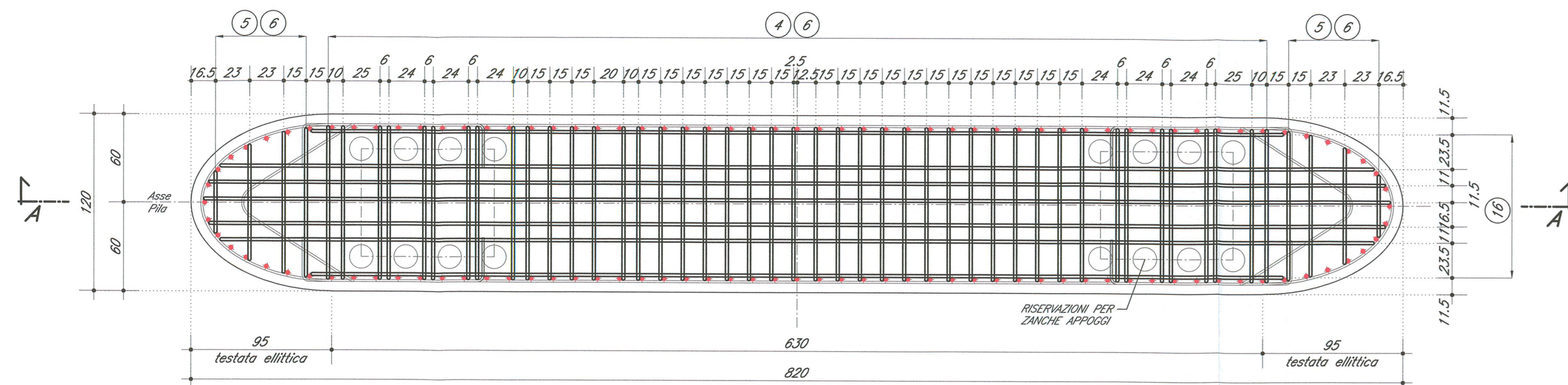
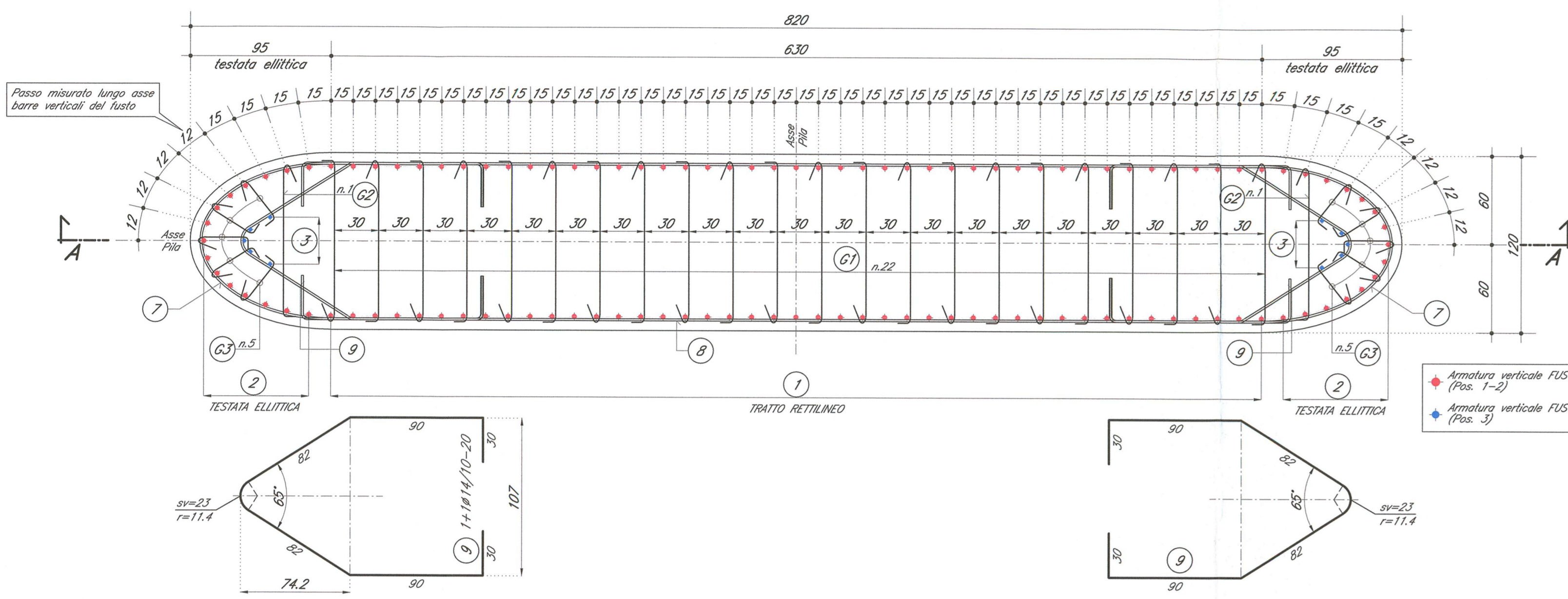


PIANTA ARMATURA TESTA PILA 1:25



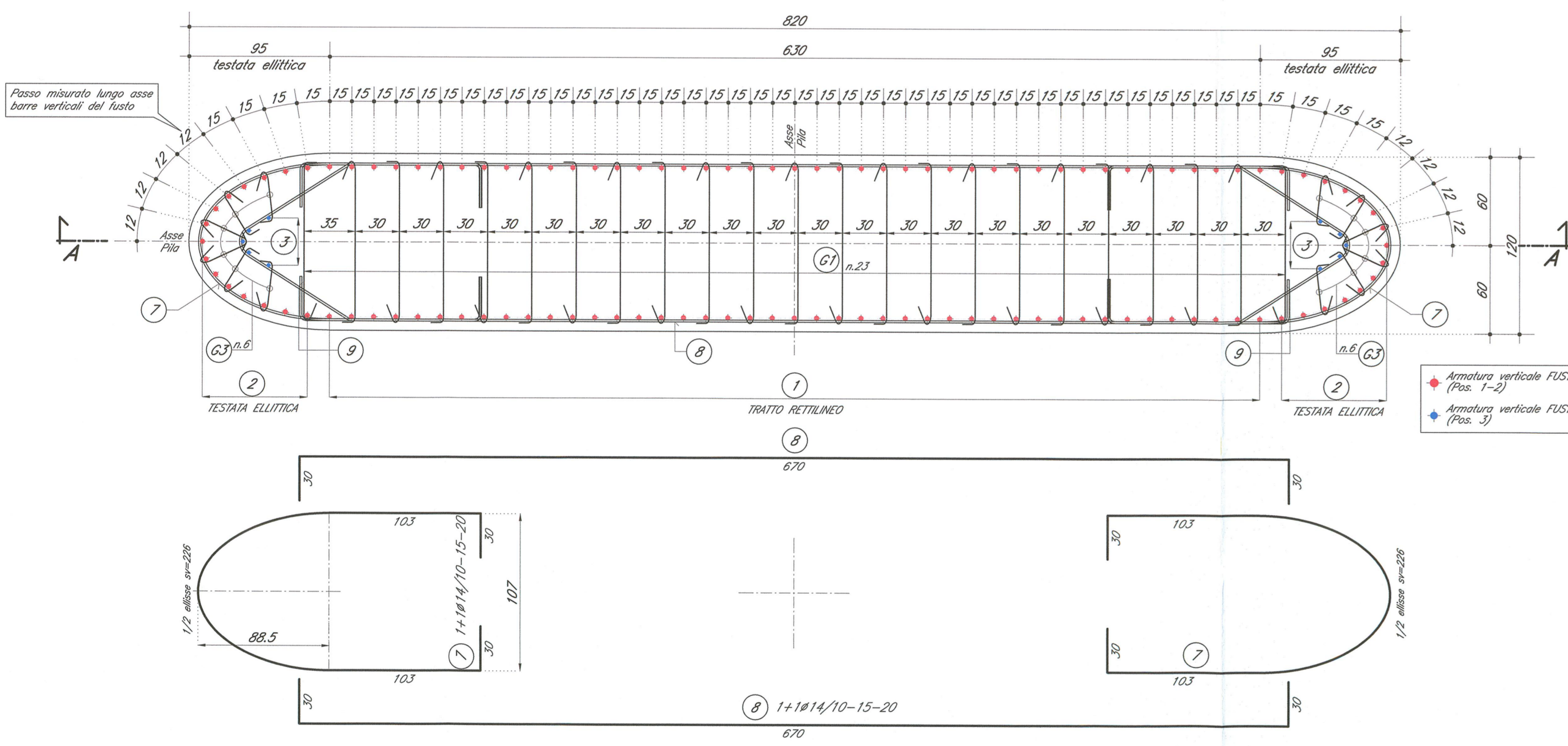
SEZIONE ORIZZONTALE D-D 1:25

POSIZIONAMENTO SPILLATURA STRATO -2-



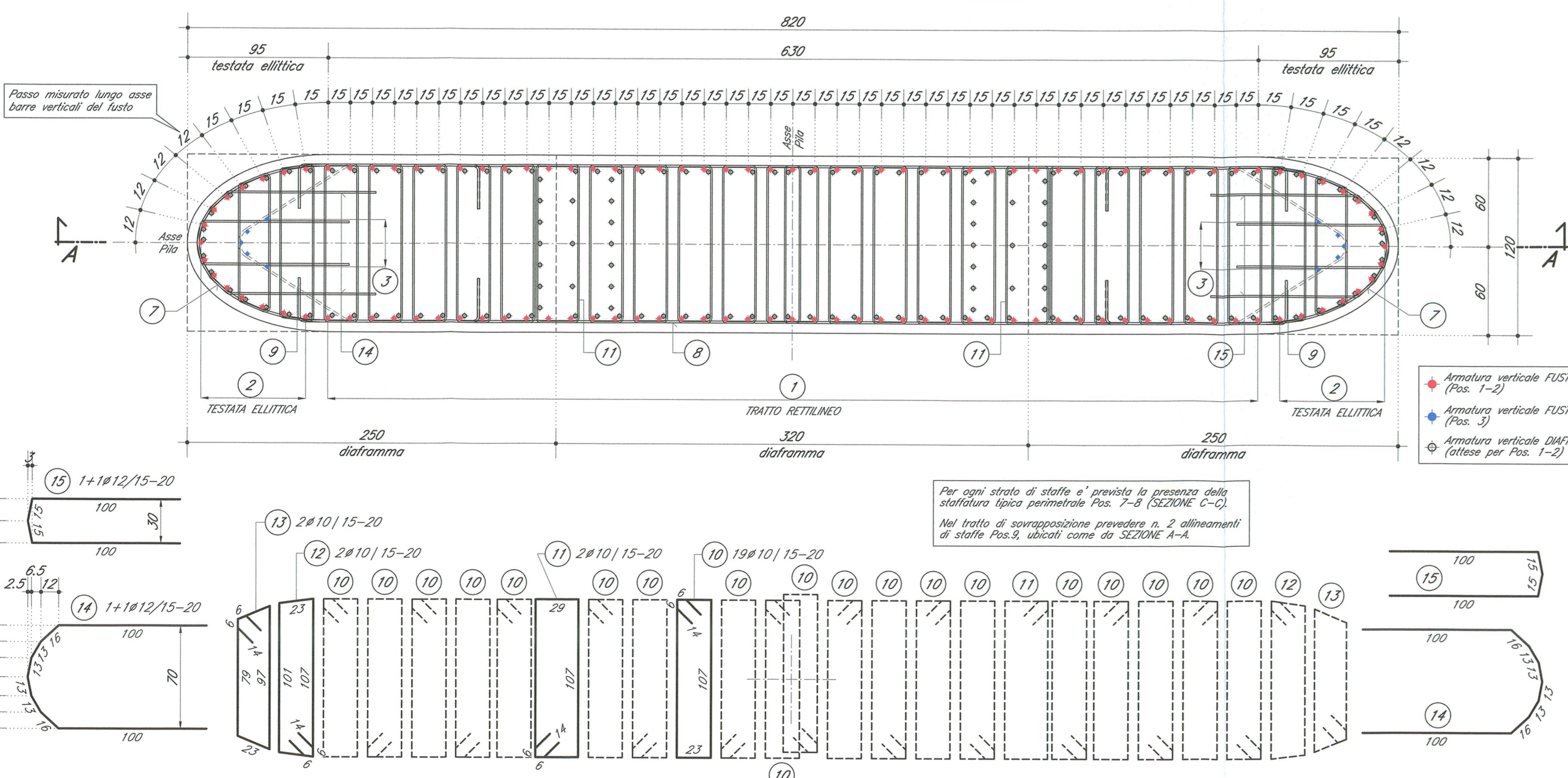
SEZIONE ORIZZONTALE C-C 1:25

POSIZIONAMENTO SPILLATURA STRATO -1-

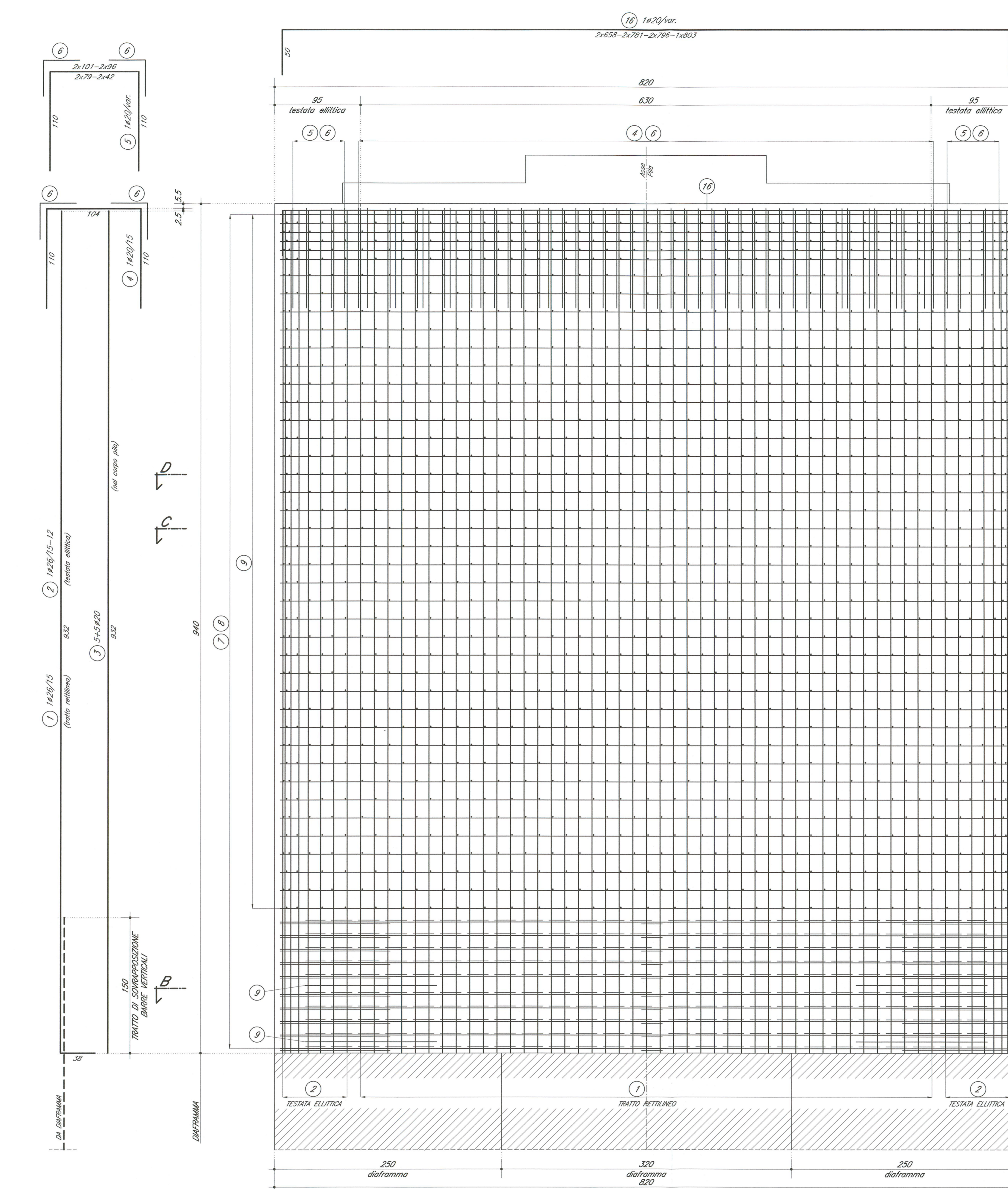


SEZIONE ORIZZONTALE B-B 1:25

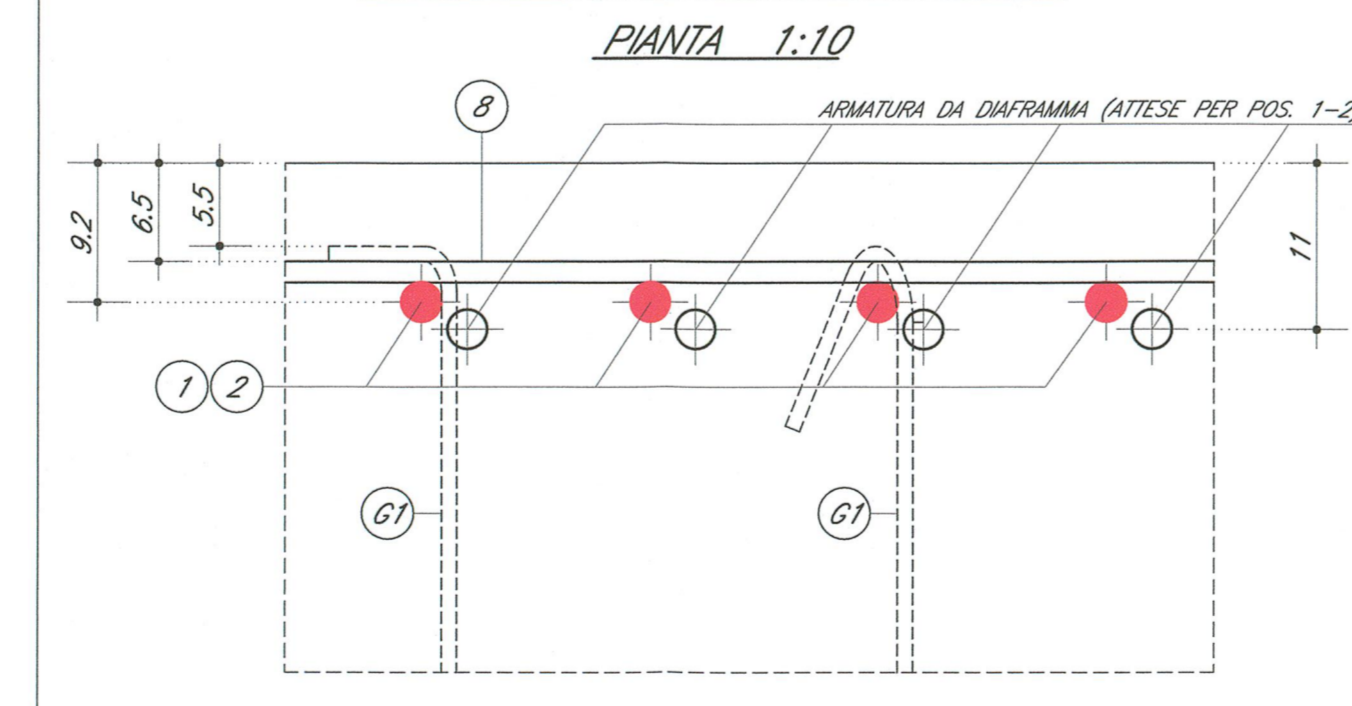
NEL TRATTO DI SOVRAPPOSIZIONE BARRE VERTICALI



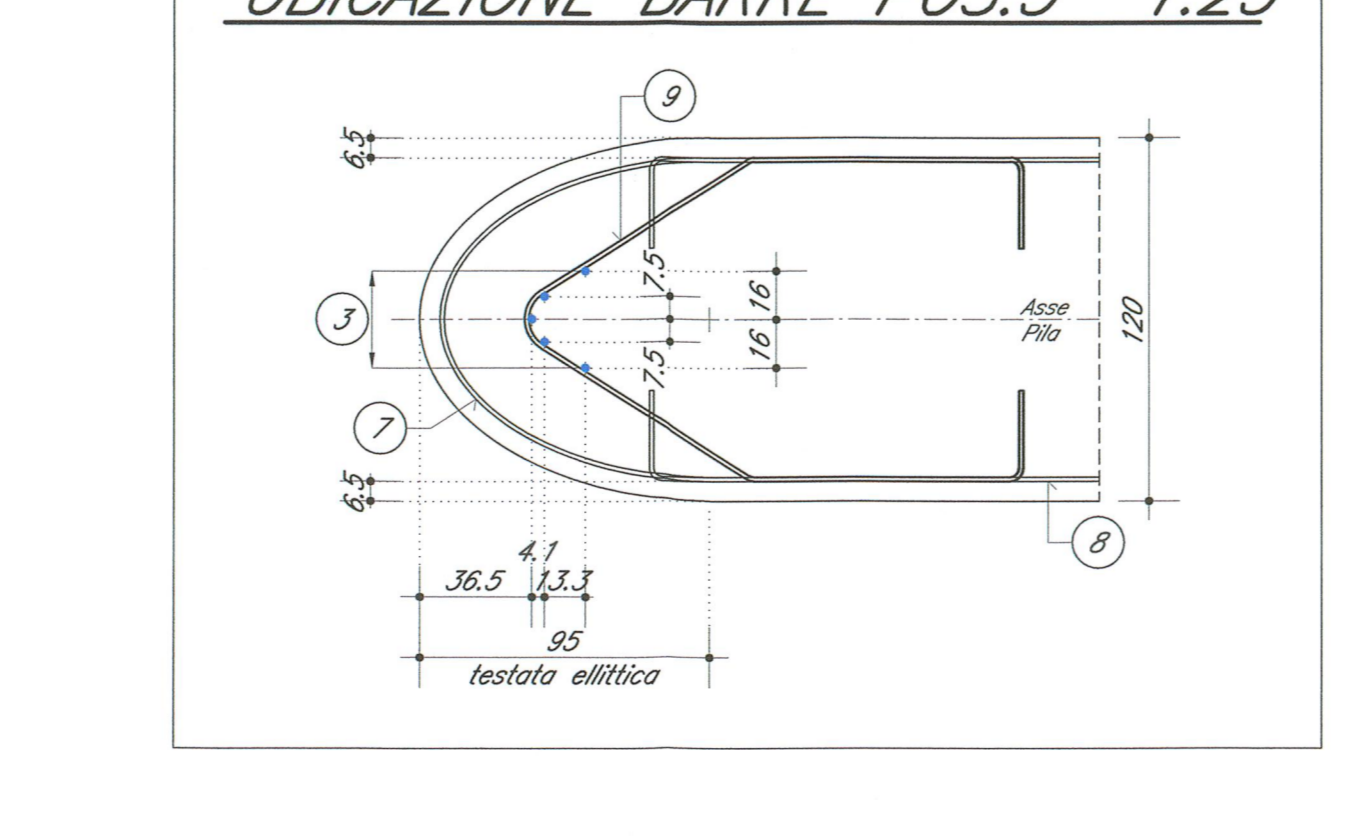
SEZIONE VERTICALE A-A 1:25



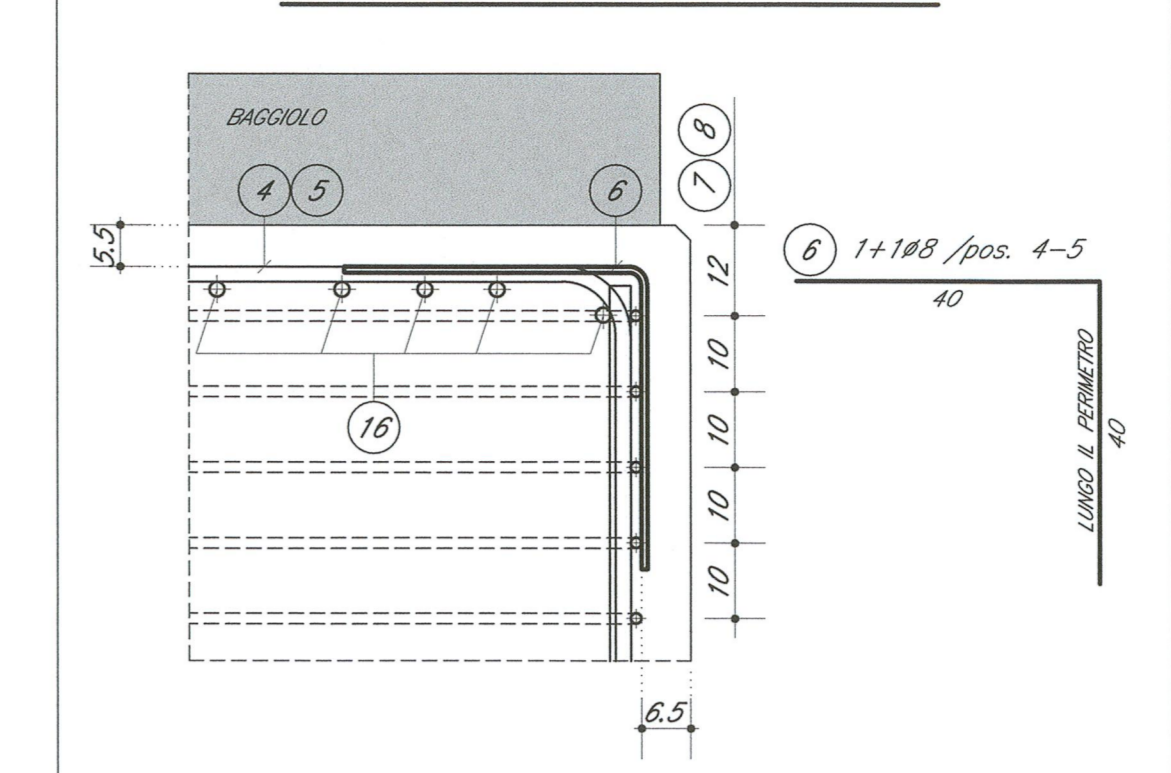
DETTAGLIO COPRIFERRI



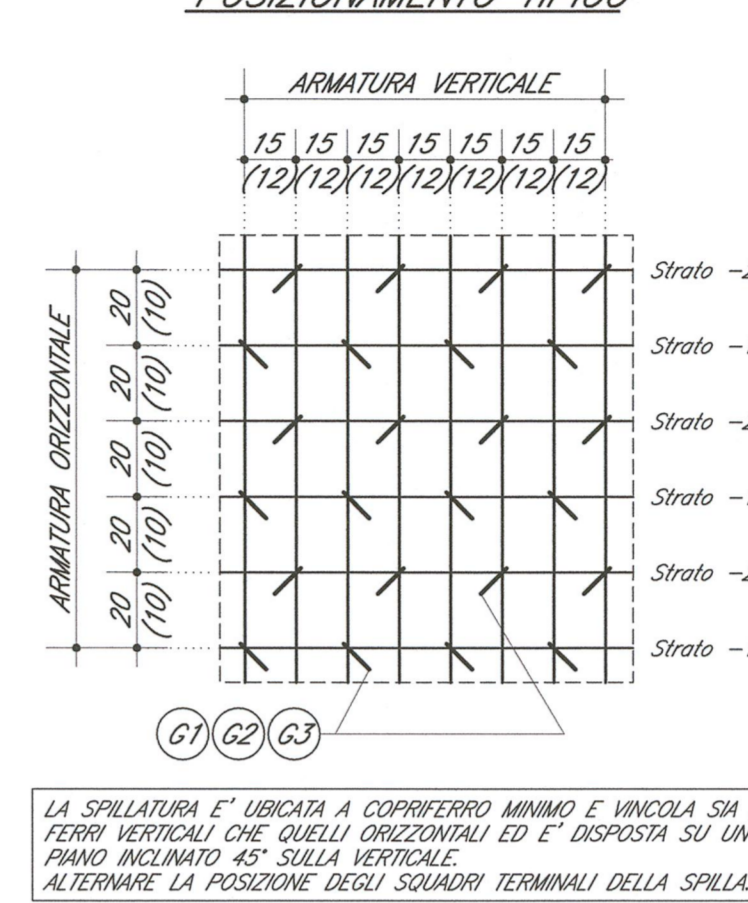
UBICAZIONE BARRE POS.3 1:25



DETTAGLIO SPIGOLO IN TESTA PILA 1:10



SPILLATURA 1:25



SPILLATURA 1:10

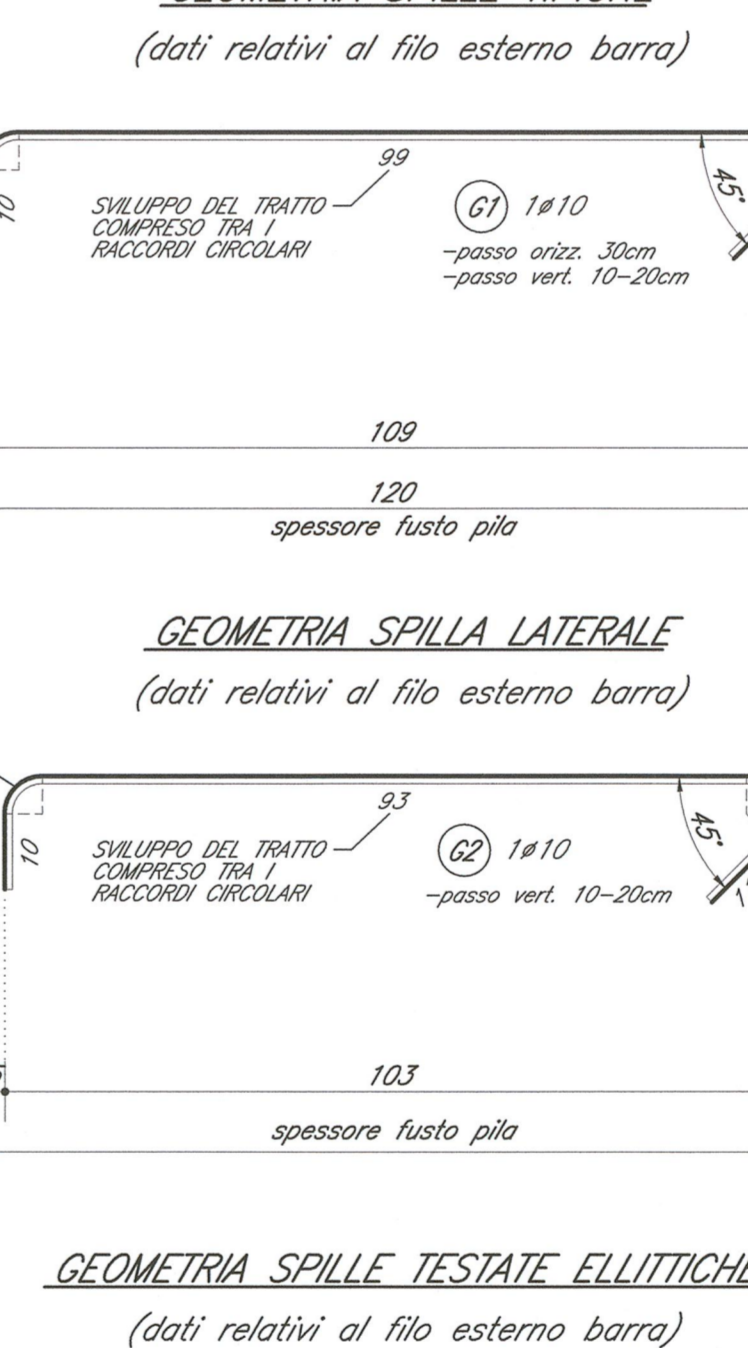
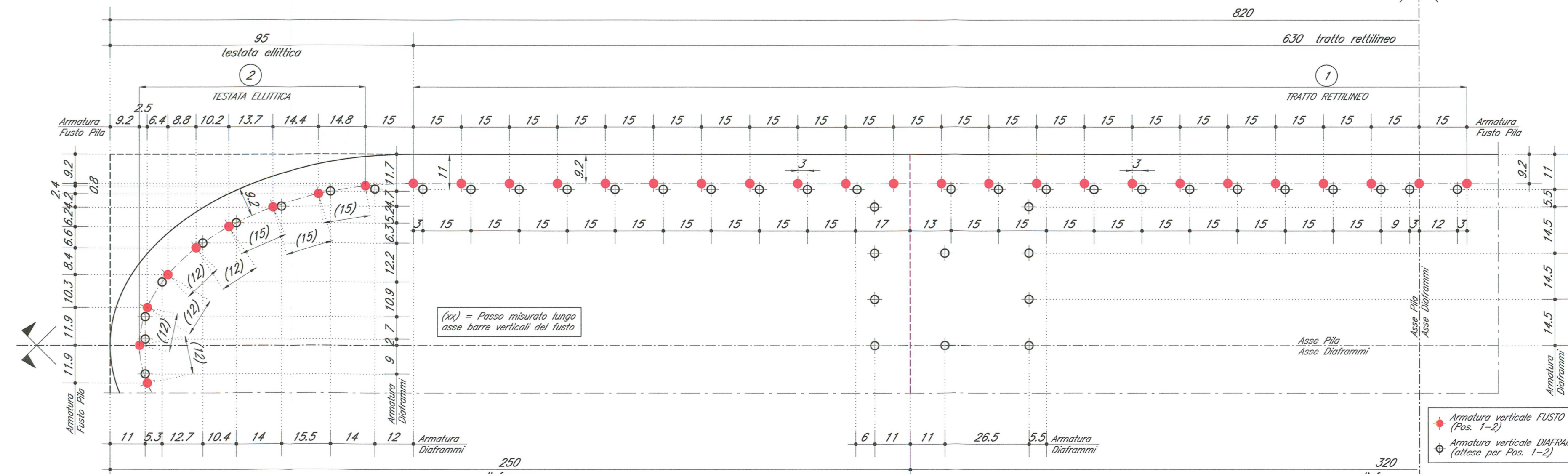


TABELLA FERRI

Pos.	Ø	Long (cm)	Num.
1	26	970	88
2	26	250	30
3	20	652	10
4	20	324	43
5	20	300	8
6	8	80	88
7	14	480	104
8	14	730	104
9	14	427	88
10	10	300	180
11	10	312	20
12	10	294	30
13	10	252	30
14	12	284	30
15	12	230	30
16	20	793	7
17	10	140	603
18	10	134	60
19	10	84	452

DETTAGLIO SEZIONE ORIZZONTALE B-B 1:10

NEL TRATTO DI SOVRAPPOSIZIONE BARRE VERTICALI

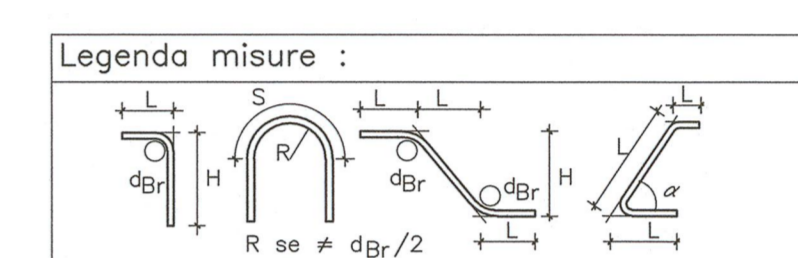


DOCUMENTI DI RIFERIMENTO

DESCRIZIONE	CODICE
UNO - CAVALCAFERROVIA TIPOLOGICO	IND1102241000001
PRESCRIZIONI MATERIALI E NOTE GENERALI	IND1102241000001
ARMATURA BARRI E RETI DI ANCORAGGIO SU PILE. TIPO A	IND1102241000001
NOTE - CAVALCAFERROVIA VAL BRESCIA - PK 108+054,045	IND1102241000001
RELAZIONE TECNICA GENERALI CAVALCAFERROVIA	IND1102241000001
RELAZIONE DI CALCOLO PILE	IND1102241000001
PIANTA FONDAZIONI E PANTA IMPALCATO - TAG. 1/2	IND1102241000001
PIANTA FONDAZIONI E PANTA IMPALCATO - TAG. 2/2	IND1102241000001
SEZIONE LONGITUDINALE, PROSPETTO LONGITUDINALE E SEZIONI TRASVERSALI - TAG. 1/2	IND1102241000001
SEZIONE LONGITUDINALE, PROSPETTO LONGITUDINALE E SEZIONI TRASVERSALI - TAG. 2/2	IND1102241000001
CALCOLO PILE	IND1102241000001
ARMATURA D'APPoggio DI FONDAZIONE PILE	IND1102241000001
ARMATURA FUSTO PILA P1	IND1102241000001
ARMATURA FUSTO PILA P2	IND1102241000001
ARMATURA FUSTO PILA P3	IND1102241000001
DEPOSITI DI APPoggio E GRUPE	IND1102241000001

NOTE GENERALI

- TUTTE LE MASURE SONO ESPRESSE IN CENTIMETRI
- TUTTI GLI ANGOLI SONO ESPRESSE IN GRADI SESSODECIMALI
- COPRIFERRI ADOTTATO: 4.5cm IN FONDAZIONE - 5.5cm IN ELEVAZIONE



Diámetro plegature d<sub>pr</sub>:

Ø Barra ≤ Ø16	d <sub>pr</sub> = 44
Ø Barra > Ø16	d <sub>pr</sub> = 74

CARATTERISTICHE DEI MATERIALI

PER PRESCRIZIONI MATERIALI E NOTE GENERALI VEDERE ELABORATO:  
PRESCRIZIONI MATERIALI E NOTE GENERALI  
IND1102241000001



ALTA SORVEGLIANZA:  
ITALFERR  
GRUPPO FERROVIE DELLO STATO

GENERAL CONTRACTOR:  
Cepav due  
Consorzio ENI per l'Alta Velocità

INFRASTRUTTURE FERROVIARIE STRATEGICHE DEFINITE DALLA LEGGE OBIETTIVO N. 443/01  
LINEA A.V. I.A.C. TORINO - VENEZIA Tratta MILANO - VERONA  
Lotto funzionale Brescia-Verona  
PROGETTO ESECUTIVO  
IV16 - CAVALCAFERROVIA VIA BRESCIA - PK 108+954,045  
Armatura fusto pila P2

COMMITTEE: RFI

GENERAL CONTRACTOR: Cepav due

DATE: 29 MAR 2020

PROGETTISTA: INOR

REVISIONS:

Rev.	Descrizione	Aut.	Data	Aut.	Data
A	Emissione				
B					
C					

FILE: INOR12E2B2V16A4023A\_10.dwg