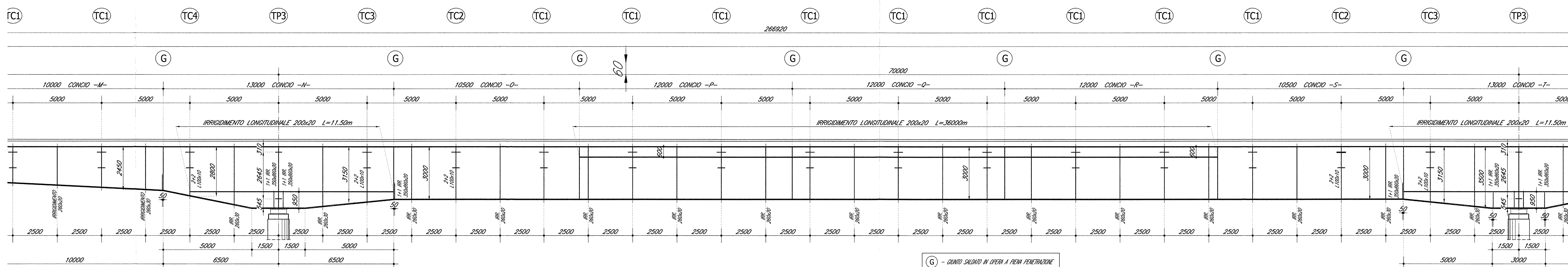
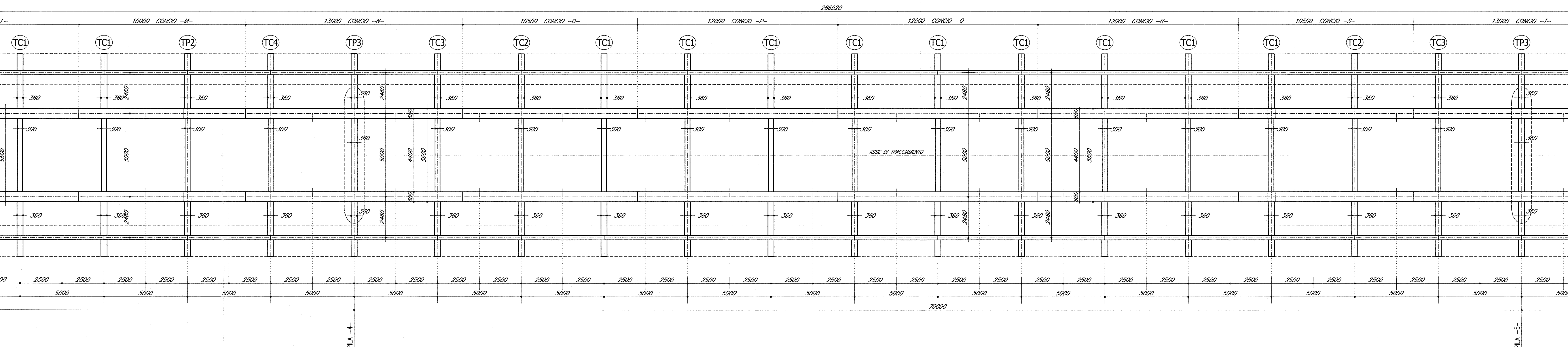


SEZIONE LONGITUDINALE STRUTTURA METALLICA IN ASSE TRACCIAMENTO (3/4) 1:100

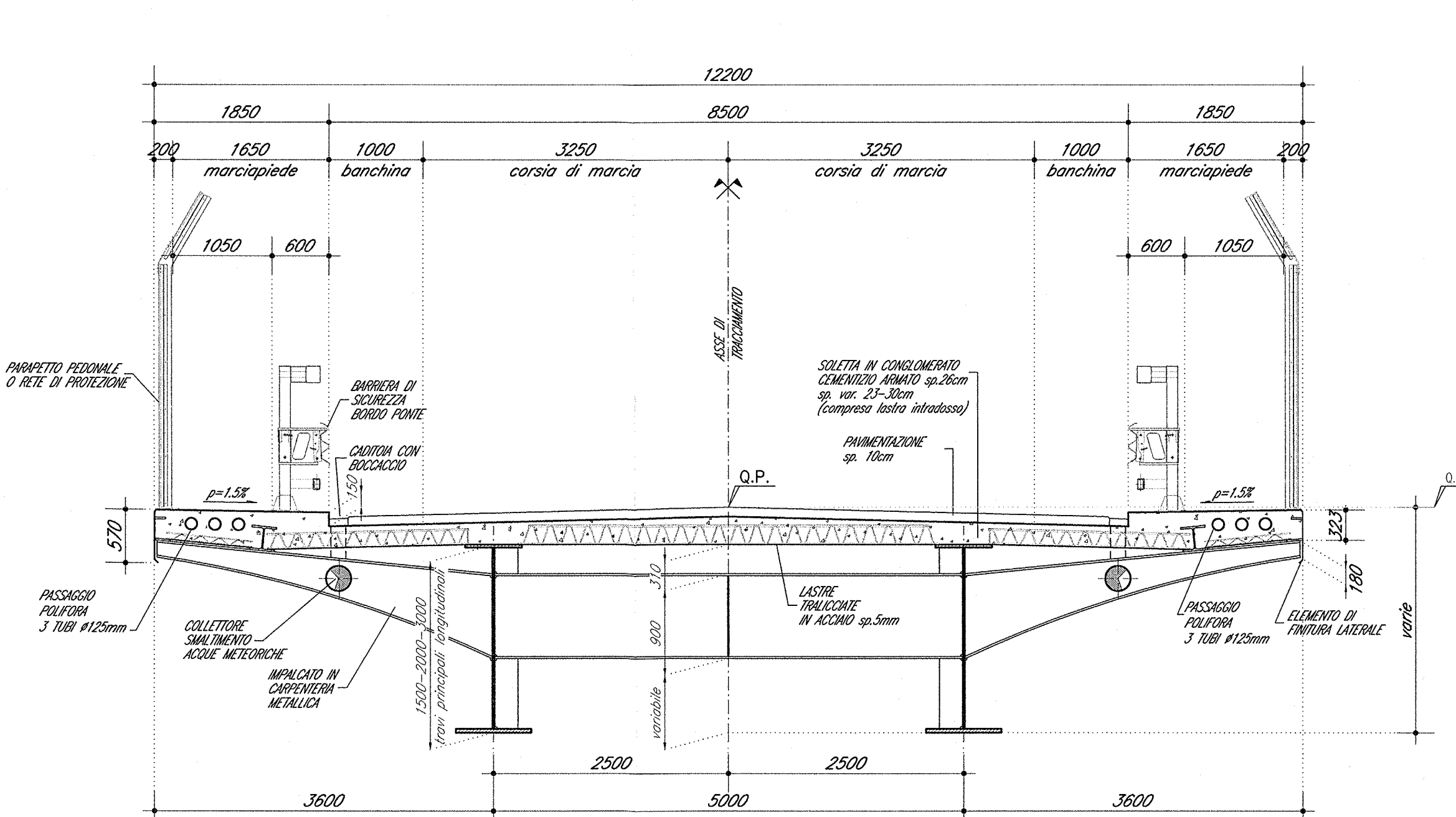


	3/200		1/200		3/200		3/200		3/200		3/200		3/200		3/200		1/200	
	CONCIO -M-		CONCIO -N-		CONCIO -O-		CONCIO -P-		CONCIO -Q-		CONCIO -R-		CONCIO -S-		CONCIO -T-			
PROFILATI (AZ - R-ver)																		
IMPIALCCHI SEZIONE																		
INTERVALLO SUPERIORE (mm)	600/70		600/70		600/75		600/75		600/75		600/75		600/75		600/75		600/80	
SALTORE P. SUP. - ANNI (mm)	16/14		15/17		15/17		15/17		15/17		15/17		15/17		15/17		15/17	
A. TORS. / SP. ANNI (mm)	2000/2000 / 20		2000/2000 / 24		3000 / 18		3000 / 18		3000 / 18		3000 / 18		3000 / 18		3000/2000 / 18			
SALTORE P. INF. - ANNI (mm)	16/14		15/17		15/17		15/17		15/17		15/17		15/17		15/17		15/17	
INTERVALLO INFERIORE (mm)	800/65		800/65		800/80		800/80		800/80		800/80		800/80		800/80		800/85	
TRACI CONCORDI (mm)	HE 200 B		HE 200 B		HE 200 B		HE 200 B		HE 200 B		HE 200 B		HE 200 B		HE 200 B		HE 200 B	
ELEMENTI DI SERVO (mm)	L=5000		L=5000		L=5000		L=5000		L=5000		L=5000		L=5000		L=5000		L=5000	
TRACI DI CAMPANA	pialtade superiore 300/200/200 sp.20		300/200/200 sp.20		300/200/200 sp.20		300/200/200 sp.20		300/200/200 sp.20		300/200/200 sp.20		300/200/200 sp.20		300/200/200 sp.20		300/200/200 sp.20	
A. spessore / sp. acciaio	3000/12 / A.var.14		A.var.14 / A.2000/12 / A.var.14		A.var.14 / A.2000/12 / A.var.14		A.var.14 / A.2000/12 / A.var.14		A.var.14 / A.2000/12 / A.var.14		A.var.14 / A.2000/12 / A.var.14		A.var.14 / A.2000/12 / A.var.14		A.var.14 / A.2000/12 / A.var.14		A.var.14 / A.2000/12 / A.var.14	
pialtade inferiore	300/200/200 sp.20		300/200/200 sp.20		300/200/200 sp.20		300/200/200 sp.20		300/200/200 sp.20		300/200/200 sp.20		300/200/200 sp.20		300/200/200 sp.20		300/200/200 sp.20	
TRACI DI APPLICAZIONE	pialtade superiore 3000/12 / A.var.14		A.var.14 / A.2000/12 / A.var.14		A.var.14 / A.2000/12 / A.var.14		A.var.14 / A.2000/12 / A.var.14		A.var.14 / A.2000/12 / A.var.14		A.var.14 / A.2000/12 / A.var.14		A.var.14 / A.2000/12 / A.var.14		A.var.14 / A.2000/12 / A.var.14		A.var.14 / A.2000/12 / A.var.14	
A. spessore / sp. acciaio																		
pialtade inferiore	3000/12 / A.var.14		A.var.14 / A.2000/12 / A.var.14		A.var.14 / A.2000/12 / A.var.14		A.var.14 / A.2000/12 / A.var.14		A.var.14 / A.2000/12 / A.var.14		A.var.14 / A.2000/12 / A.var.14		A.var.14 / A.2000/12 / A.var.14		A.var.14 / A.2000/12 / A.var.14		A.var.14 / A.2000/12 / A.var.14	
materiali di collegamento	2x2 perle 1500M ciascuna		2x2 perle 1500M ciascuna		2x2 perle 1500M ciascuna		2x2 perle 1500M ciascuna		2x2 perle 1500M ciascuna		2x2 perle 1500M ciascuna		2x2 perle 1500M ciascuna		2x2 perle 1500M ciascuna		2x2 perle 1500M ciascuna	
- CONTINUITA' -	L=1100/1500				+150mm		+170mm		+100mm		+100mm		+100mm		+100mm		+120mm	

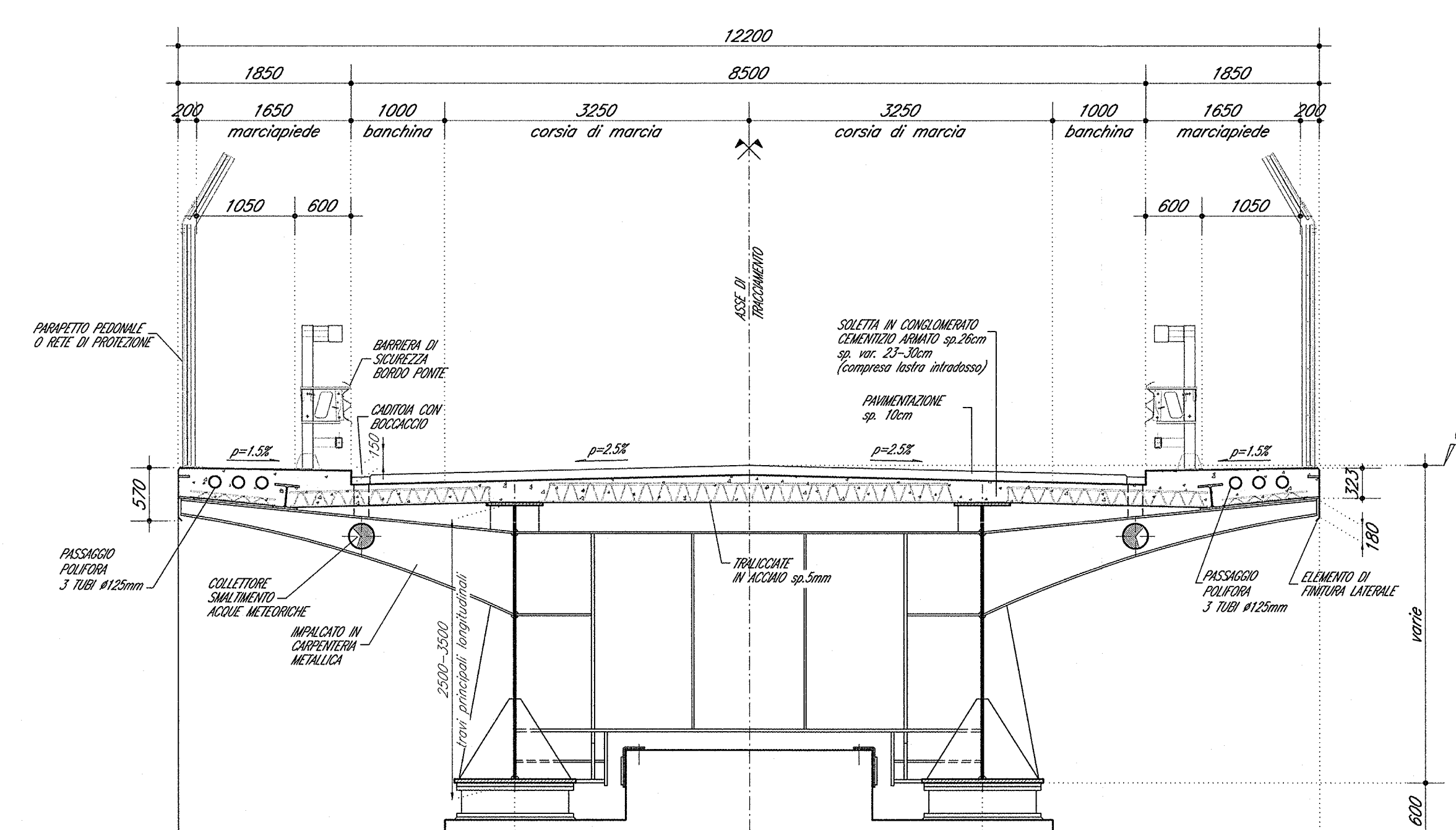
PIANTA SUPERIORE STRUTTURA METALLICA (3/4) 1:100



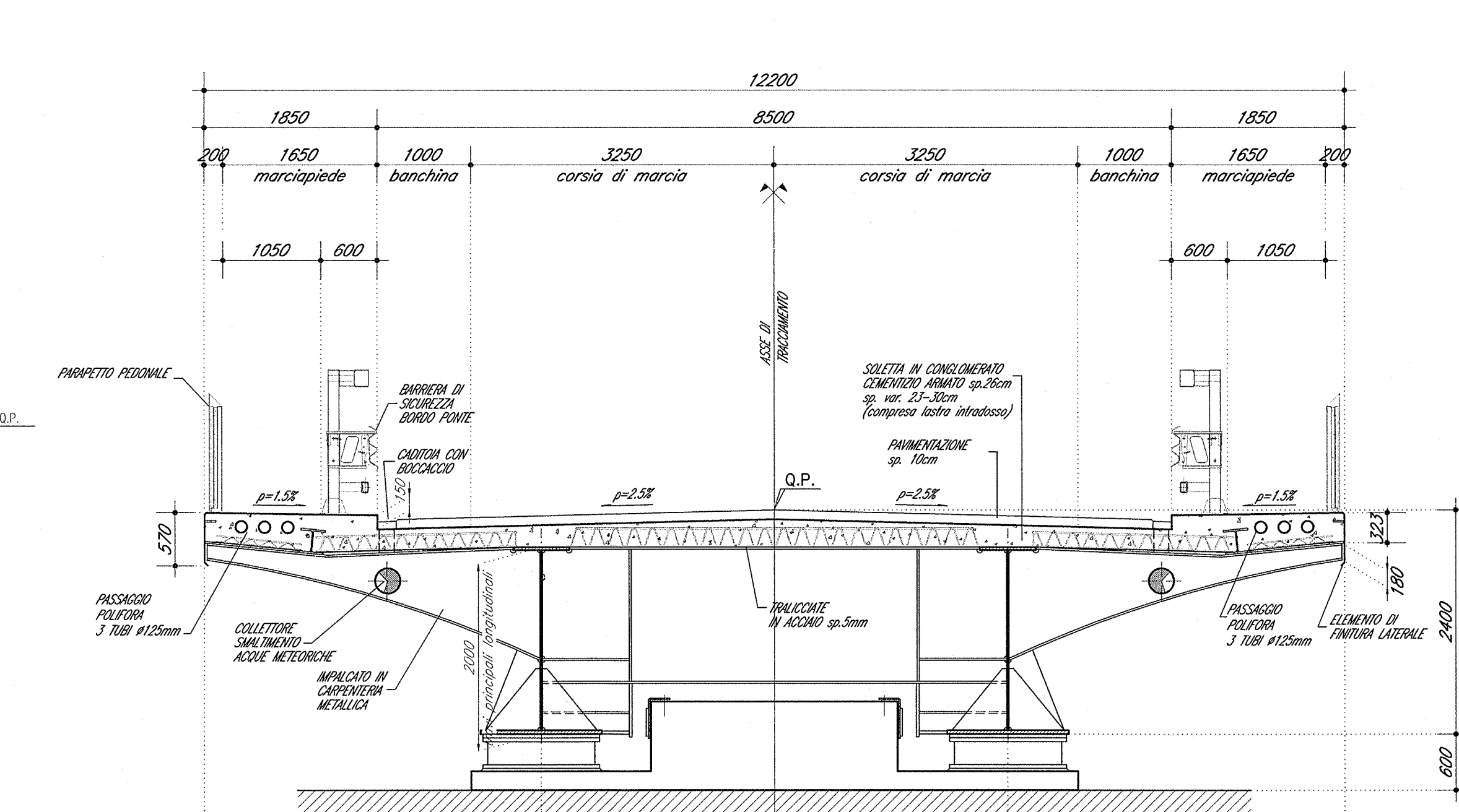
IMPALCATO : SEZIONE TRASVERSALE TIPO SUL TRAVERSO 1:50



IMPALCATO : SEZIONE TRASVERSALE TIPO SU PILA 1:50



IMPALCATO : SEZIONE TRASVERSALE TIPO SU SPALLA 1:50



DESCRIZIONE	CODICE
1160 - CAVALCAFERROVIA TIPOLOGICA PRESCRIZIONI MATERIALI E NOTE GENERALI STRADA CATEGORIA PK 108+954,045 RELAZIONE SUI COMPARTIMENTI SCARICHI DELL'OPERA, APPROPRII INTERI SCARICHI E GRIGLI DI DILATAZIONE RELAZIONE DI CALCOLO A PAVIMENTO PAVIMENTO FONDAZIONE E PAVIMENTO IMPALCATO - TAV. 2/2 SEZIONE LONGITUDINALE, PROSPETTO LONGITUDINALE E SEZIONI TRASVERSALI - TAV. 1/2 CARPENTERIA METALLICA IMPALCATO - DISEGNO D'ASSEME - TAV. 1/4 CARPENTERIA METALLICA IMPALCATO - DISEGNO D'ASSEME - TAV. 1/4 CARPENTERIA METALLICA IMPALCATO - TRAVERSI - TAV. 1/3 CARPENTERIA METALLICA IMPALCATO - TRAVERSI - TAV. 1/3 CARPENTERIA METALLICA IMPALCATO - TRAVERSI - TAV. 1/3 LASTRE TRALICOME IMPALCATO - TRAVERSI - TAV. 1/4 LASTRE TRALICOME IMPALCATO - TRAVERSI - TAV. 1/4 LASTRE TRALICOME IMPALCATO - TRAVERSI - TAV. 1/4 FAST COSTRUTTIVE Tavole 1/2 FAST COSTRUTTIVE Tavole 1/2	INOR11E2Z16V000001 INOR11E2Z16V000001 INOR11E2Z16V000001 INOR11E2Z16V000001 INOR11E2Z16V000001 INOR11E2Z16V000001 INOR11E2Z16V000001 INOR11E2Z16V000001 INOR11E2Z16V000001 INOR11E2Z16V000001 INOR11E2Z16V000001 INOR11E2Z16V000001 INOR11E2Z16V000001 INOR11E2Z16V000001 INOR11E2Z16V000001 INOR11E2Z16V000001 INOR11E2Z16V000001 INOR11E2Z16V000001 INOR11E2Z16V000001 INOR11E2Z16V000001

NOTE GENERALI

- DOVE NON DIVERSAMENTE INDICATO LE QUOTE SI INTENDONO IN MM

- DOVE NON SPECIFICAMENTE INDICATO PREVEDERE PER SALDATURE DI COMPOSIZIONE TRAVI/TRAVERSI LATO CORDONE SALDATAURA PARI A 0,7 X SPESORE MINIMO ELEMENTO DA COLLEGARE

CARATTERISTICHE DEI MATERIALI

PER PRESCRIZIONI MATERIALI E NOTE GENERALI VEDERE ELABORATO

PRESCRIZIONI MATERIALI E NOTE GENERALI

INOR11E2Z16V000001

COMMITENTE:

RFI
RETE FERROVIARIA ITALIANA
GRUPPO FERROVIE DELLO STATO

ALTA Sorveglianza:

ITALFERR
GRUPPO FERROVIE DELLO STATO

GENERAL CONTRACTOR:

Cepav due
Consorzio ENI per l'Alta Velocità

INFRASTRUTTURE FERROVIARIE STRATEGICHE DEFINITE DALLA LEGGE OBIETTIVO N. 443/01

LINEA A.V. I.A.C. TORINO - VENEZIA Tratta MILANO - VERONA
Lotto funzionale Brescia-Verona
PROGETTO ESECUTIVO

IV16 - CAVALCAFERROVIA VIA BRESCIA - PK 108+954,045
Carpenteria metallica impalcatata
Disegno d'asseme - tav. 3/4

COMMISSIONE		SCALIA:
Consorzio Cepav due	Consorzio Cepav due Il Direttore del Consorzio (ing. T. Mantovani)	VARIE
Data: 29 MAG 2020	Data:	
COMMESSA	LOTTO	FASE
INOR	12	E
E2	BZ	IV16A5
004	A	

PROGETTAZIONE	Descrizione	Autore	Data	Verifica	Controllato	Approvato
A	Emissione	Alainelli	06/05/20			
B						
C						

Stampato dal Servizio di pianificazione ITALFERR S.p.A. ALBA S.r.l.

IL PROGETTISTA

Stampato da: **ITALFERR S.p.A.**

File: INOR11E2Z16V000001A_10.dwg

CUP: R1819100000008