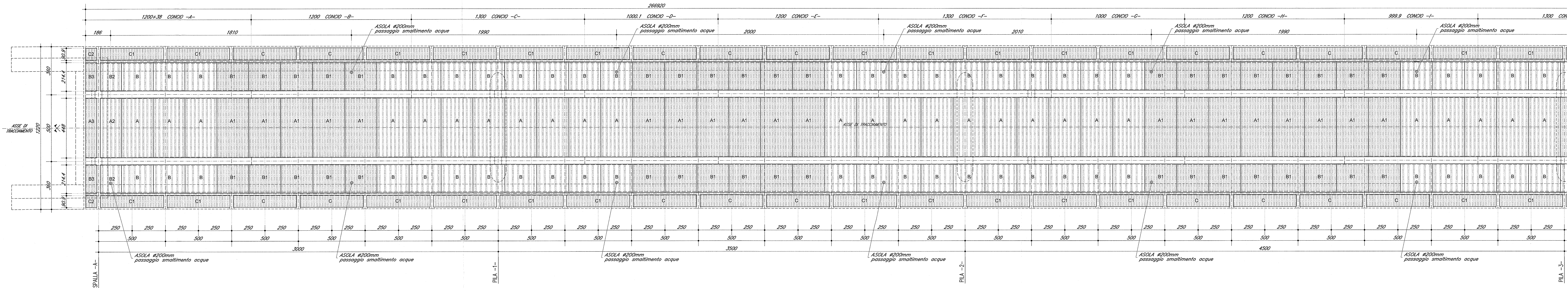
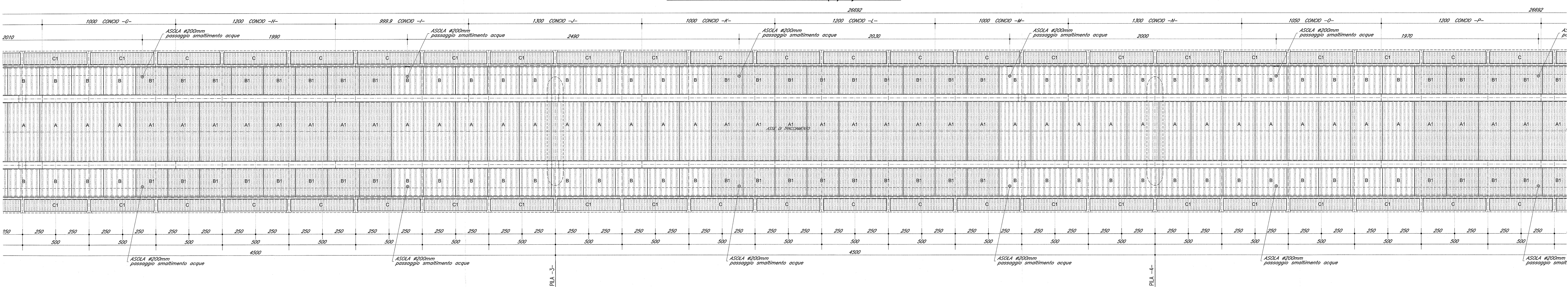


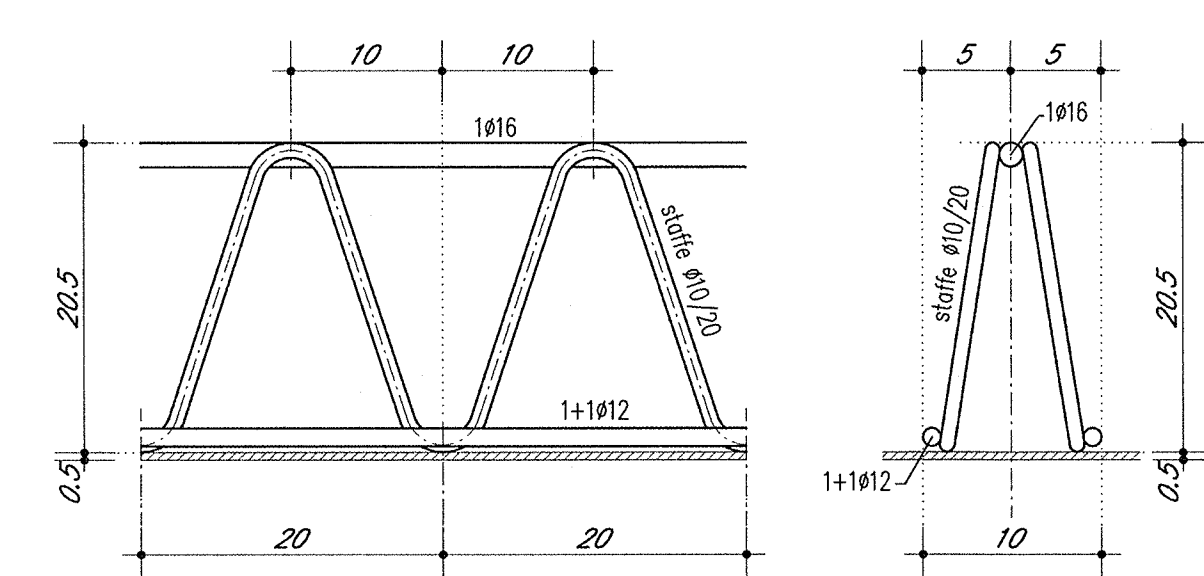
PIANTA LASTRE TRALICCIATE (1/4) 1:100



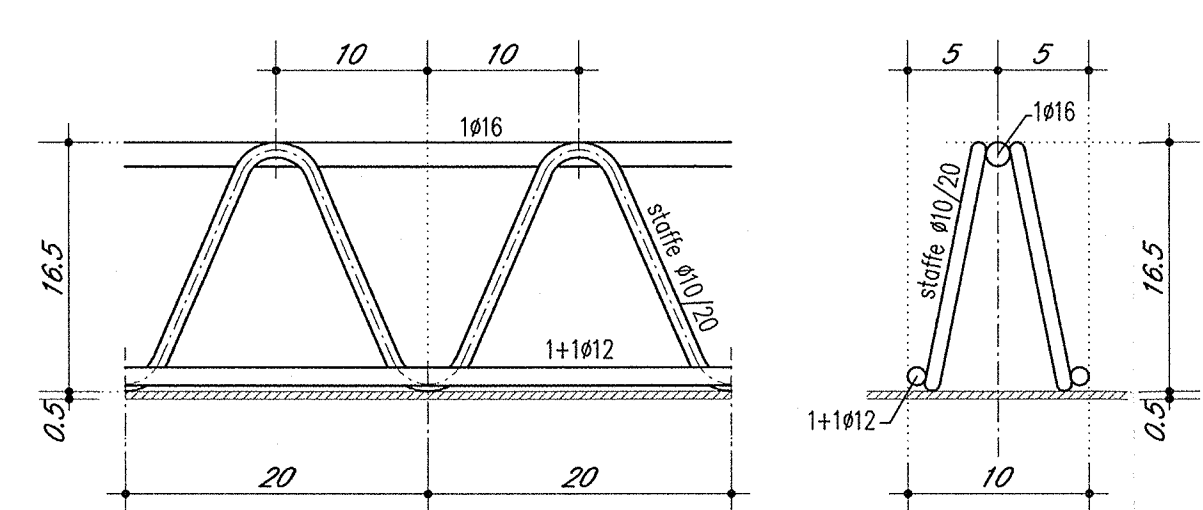
PIANTA LASTRE TRALICCIATE (2/4) 1:100



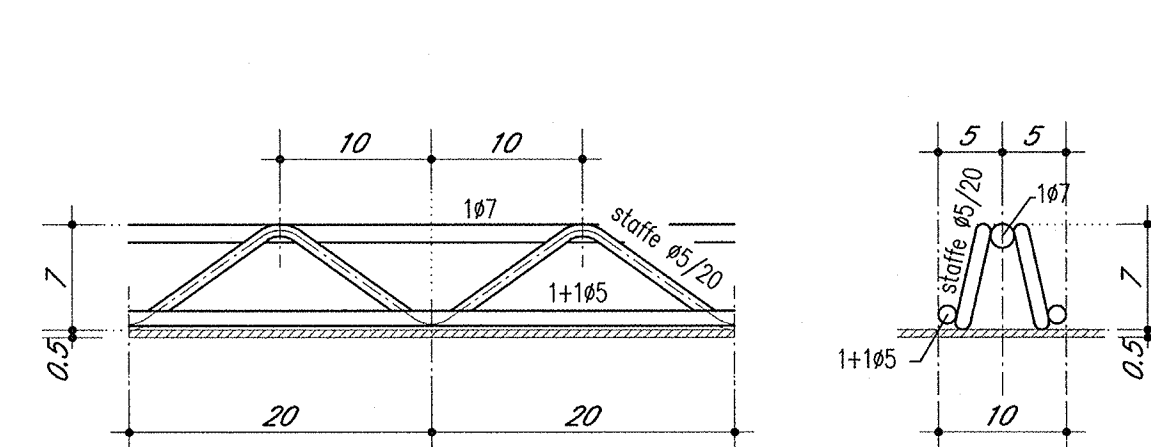
PARTICOLARE TRALICCIO H.=20.5cm 1:5  
(tipo A-A1-A2-A3)



PARTICOLARE TRALICCIO H.=16.5cm 1:5  
(tipo B-B1-B2-B3)



PARTICOLARE TRALICCIO H.=7cm 1:5  
(tipo C-C1-C2)



DESCRIZIONE	CODICE
1000 - CAVALCAFERROVIA TIRILOLOGICA	INOR11E22410000001
PRESCRIZIONI MATERIALI E NOTE GENERALI	INOR11E22410000001
STRADA CALESONA P.L. - CANTIERI IMPALCATO - DETTAGLI	INOR11E22410000001
PIANTA SOGNO - DETTAGLI E POSIZIONAMENTO CISENETTI	INOR11E22410000001
CALCAPIEDINI METALLICI IMPALCATO - CANTIERE SUPERIOR PER DISPOSITIVI DI APPoggio	INOR11E22410000001
SCHEMI FISSAGGIO PER IMPIANTO DISPOSITIVI DI APPoggio	INOR11E22410000001
SOLLECAMENTO CISENETTI IMPALCATO	INOR11E22410000001
ARMATURA BARRI E RITONDI ANTIURTO SU P.L.E. TR. 4	INOR11E22410000001
ARMATURA BARRI E RITONDI ANTIURTO SU P.L.E. TR. 5	INOR11E22410000001
NOTE - CAVALCAFERROVIA VIA BRESCIA - PK 108+954.045	INOR11E22410000001
ISOLAZIONE TERMICA GENERALE CAVALCAFERROVIA	INOR11E22410000001
RELAZIONE DI CALCOLO SPALLA A	INOR11E22410000001
RELAZIONE DI CALCOLO SPALLA B	INOR11E22410000001
RELAZIONE DI CALCOLO P.L.E.	INOR11E22410000001
RELAZIONE SUL COMPORTAMENTO SISMICO DELL'OPERA, APPORTO RITONDI SISMICI E CALMI DI DILATAZIONE	INOR11E22410000001
RELAZIONE DI CALCOLO IMPALCATO	INOR11E22410000001
PIANTA FONDAZIONI E PAVIMENTI IMPALCATO - Tav. 1/2	INOR11E22410000001
SEZIONE LONGITUDINALE, PROSPETTO LONGITUDINALE E SEZIONI TRASVERSALI - Tav. 1/2	INOR11E22410000001
CALCAPIEDINI METALLICI IMPALCATO - ASSIEME D'ASSIEME - Tav. 1/4	INOR11E22410000001
CALCAPIEDINI METALLICI IMPALCATO - ASSIEME D'ASSIEME - Tav. 1/4	INOR11E22410000001
CALCAPIEDINI METALLICI IMPALCATO - ASSIEME D'ASSIEME - Tav. 1/4	INOR11E22410000001
CALCAPIEDINI METALLICI IMPALCATO - TAVOLE - Tav. 1/2	INOR11E22410000001
CALCAPIEDINI METALLICI IMPALCATO - TAVOLE - Tav. 1/2	INOR11E22410000001
CALCAPIEDINI METALLICI IMPALCATO - DETTAGLI	INOR11E22410000001
LASTRE TRALICCIATE IMPALCATO - Tav. 1/4	INOR11E22410000001
LASTRE TRALICCIATE IMPALCATO - Tav. 1/4	INOR11E22410000001
ARMATURA SOLETTA IMPALCATO - Tav. 1/2	INOR11E22410000001
ARMATURA SOLETTA IMPALCATO - Tav. 1/2	INOR11E22410000001
FAZI COSTRUTTIVE - Tav. 1/2	INOR11E22410000001
FAZI COSTRUTTIVE - Tav. 1/2	INOR11E22410000001

**NOTE GENERALI**

- NEI PRIMI 12.50m IN ADICIONA ALLA SPALLA A SI VERIFICA IL RESTRICTIONAMENTO DELLA LARGHEZZA DELLA SOLETTA DAL VALORE DI 12.50m (SU SPALLA) AL VALORE TIPO DI 12.50m, CON CAMBIAMENTO DELLA PENDENZA TRASVERSALE DELL'ESTRUSO DA 1.50m (SU SPALLA) E PER TUTTA LA LARGHEZZA DELLA SECE CARINATA) A 1.50m (1.50m (VALORE TIPO) % SOGHERA D'ASSIEME). LA SOLETTA ASSOCIALE DALE VARIAZIONE PASSANDO DA INTRACCIO ORIZZONTALE (CONDIZIONE TIPO) AD INTRACCIO CON PENDENZA 3.55% (SU SPALLA) CON SPessori PRIMA VARIABILI PER COSTANTI PAVI A 25cm.

LE TRAVI PRINCIPALI LONGITUDINALI, NEI TRAVI CHE CARICANO I TRAVI (20m x 1.5m) FINE RIMANENDO AD INTERESSE 1.00m, NON MANTENENDO LA CURVATURA TIPOCA NEL TRATTO IN RETTILIO MA, ORIENTAMENTE ASSIEME DIREZIONE ORIZZONTALE ALLA SOGHERA AL FINE DI GARANTIRE CON ADEGUATA TRALICCIATA AL SISTEMA DI BARRI E RITONDI PRESTI DELLA SPALLA STESSA AL FINE DI GARANTIRE QUESTA CONDIZIONE TRALICCIATA SI PREVEDE INOLTRE IL MANTENIMENTO DELLA COMPLANARITA' DELLE PANTANONE INFERIORI DELLE 2 TRAVI PRINCIPALI CHE, DOVENDO ASSICURARE CON LE PANTANONE SUPERIORI E CAMBIO DI PENDENZA TRASVERSALE DELLA SOLETTA PRECEDENTEMENTE DESCRITTA, SONO PRESETE DI ALTEZZA INFERIORE TRAVI LONGI CON TRAVE AD INTERNO CURVA DI ALTEZZA COSTANTE TIPOCA 2.00m E TRAVE AD ESTERNO CURVA CHE, NEI DUE CAMPI INDICATI, INCLINA DA 2.00m A 2.00m IN ASSE APPROSSO SU SPALLA.

**CARATTERISTICHE DEI MATERIALI**

PER PRESCRIZIONI MATERIALI E NOTE GENERALI VEDERE ELABORATO.

PRESCRIZIONI MATERIALI E NOTE GENERALI INOR11E22410000001

COMITENTE: **RFI** RETE FERROVIARIA ITALIANA GRUPPO FERROVIE DELLO STATO

ALTA SORVEGLIANZA: **ITALFER** GRUPPO FERROVIE DELLO STATO

GENERAL CONTRACTOR: **Cepav due** Consorzio ENI per l'Alta Velocità

INFRASTRUTTURE FERROVIARIE STRATEGICHE DEFINITE DALLA LEGGE OBIETTIVO N. 443/01

LINEA A.V. I.A.C. TORINO - VENEZIA Tratta MILANO - VERONA

Lotto funzionale Brescia-Verona

PROGETTO ESECUTIVO

IV16 - CAVALCAFERROVIA VIA BRESCIA - PK 108+954.045

Lastre tralicciate impalcatO - tav. 1/4

GENERAL CONTRACTOR: Consorzio Cepav due Il Direttore del Consorzio (Ing. T. Fontana)

DIRETTORE LAVORI: [ ]

SCALA: VARIE

COMMESSA: INOR 12 E E2 TIPO DOC. IV16A5 008 A

PROGETTAZIONE: [ ]

Rev. Descrizione: A Emissione, B Approvato, C [ ]

CHG. 751447334A

Progetto autorizzato dalla Direzione Regionale ALBA S.r.l.

File: INOR12E22410000001\_10.dwg

Scopo di plot: 1:1