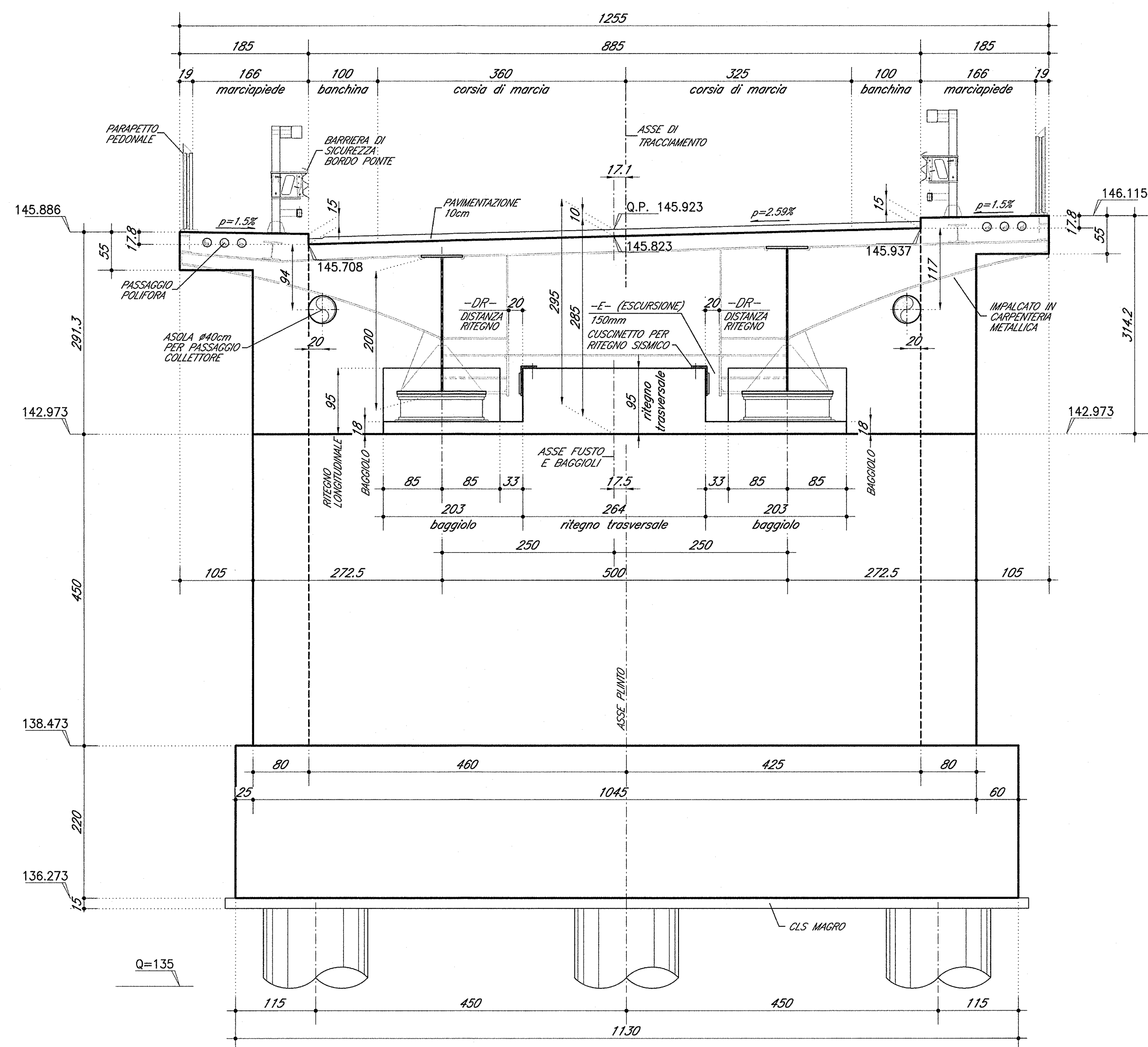
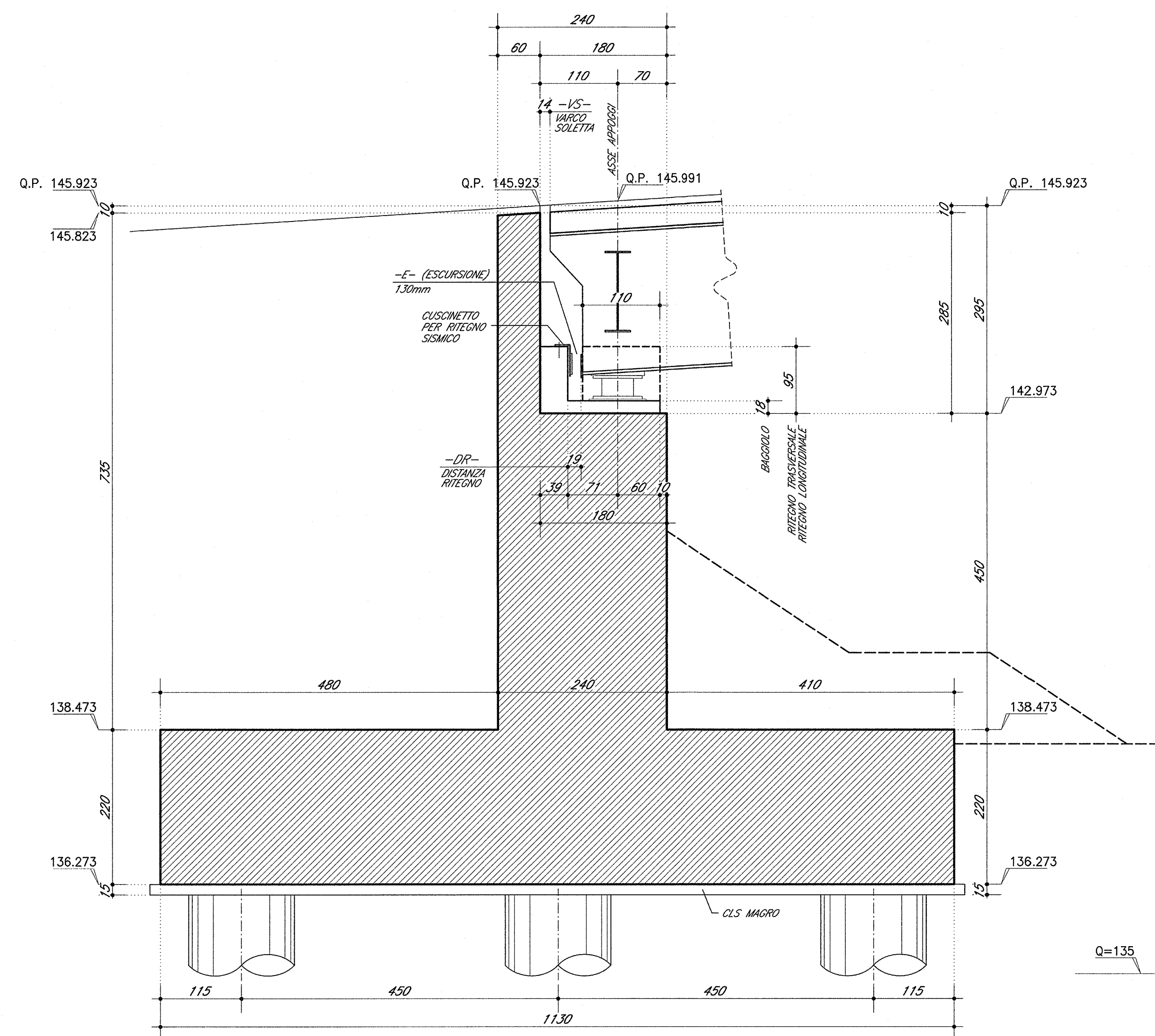


VISTA FRONTALE 1:50

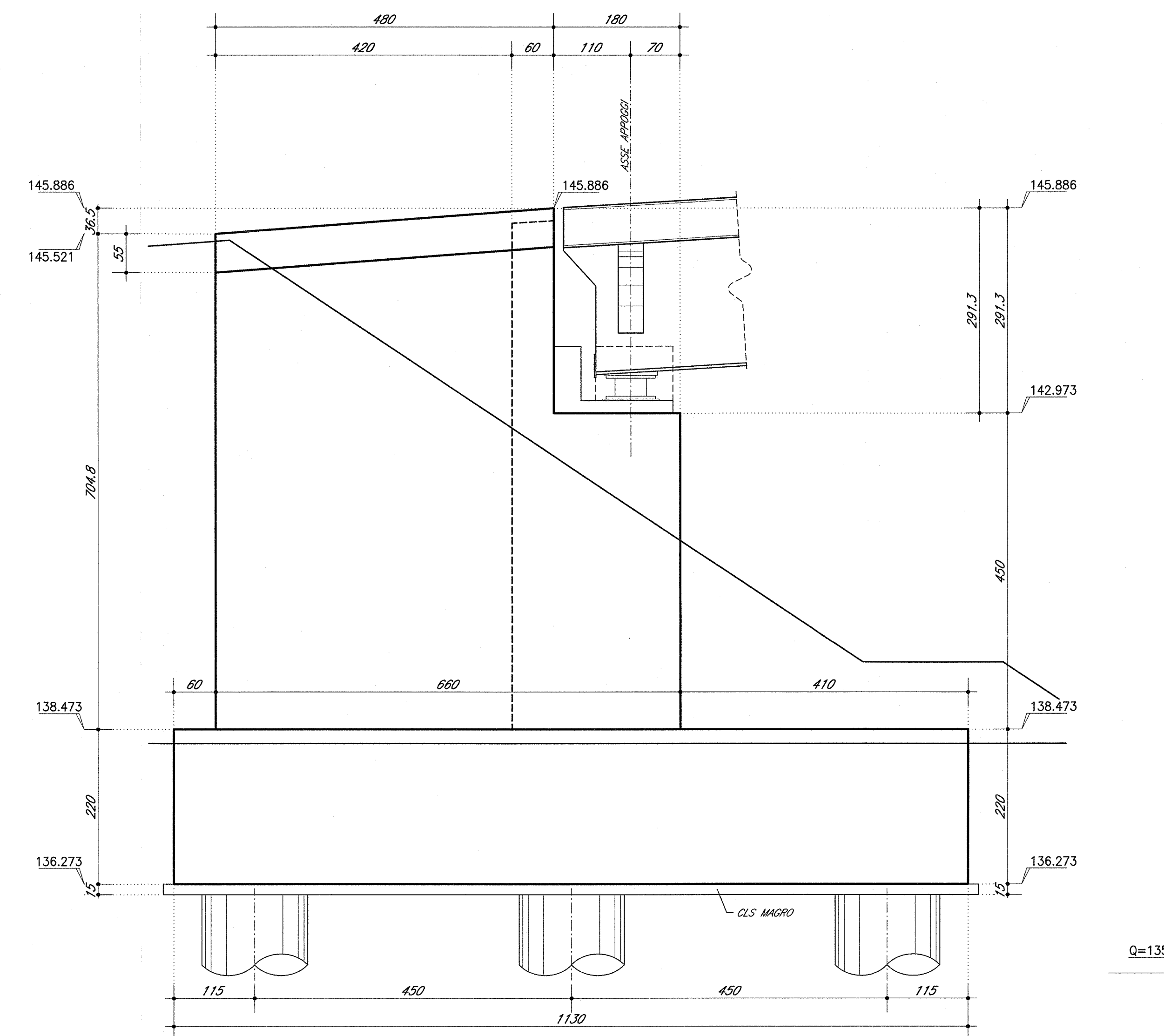
(lungo filo anteriore paraghiaia)



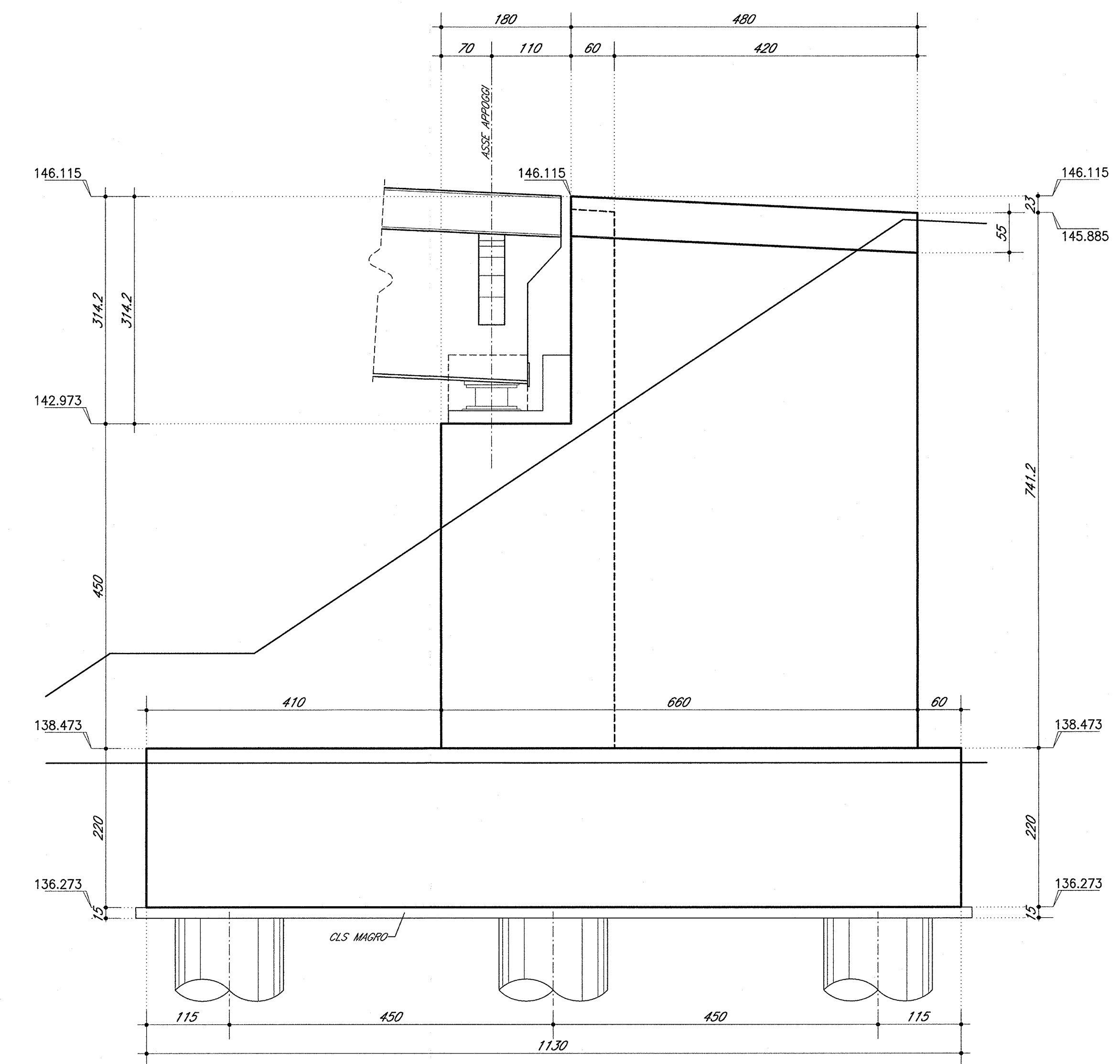
SEZIONE IN ASSE TRACCIAMENTO 1:50



PROSPETTO RISVOLTO DX (interno curva) 1:50

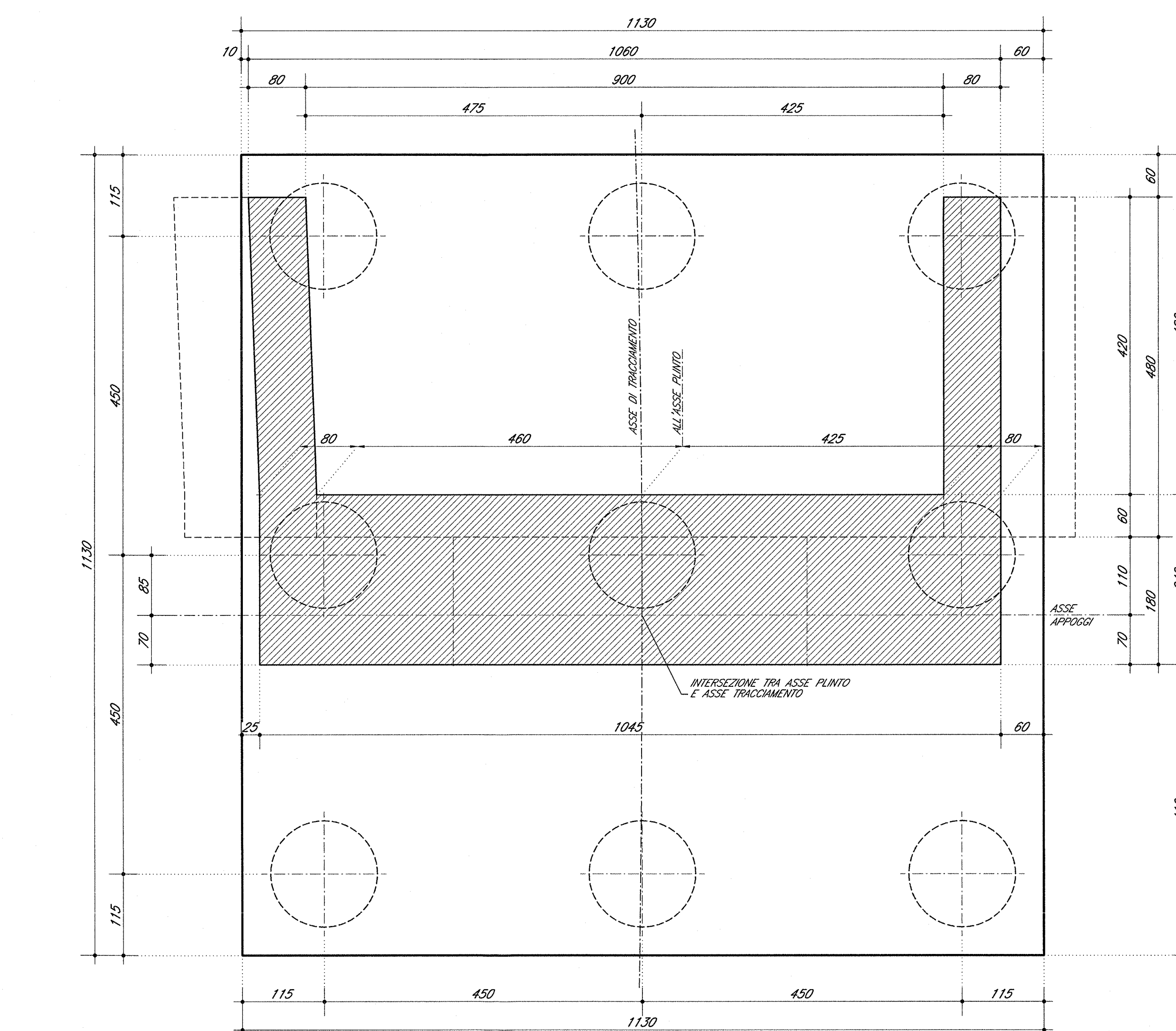


PROSPETTO RISVOLTO SX (esterno curva) 1:50

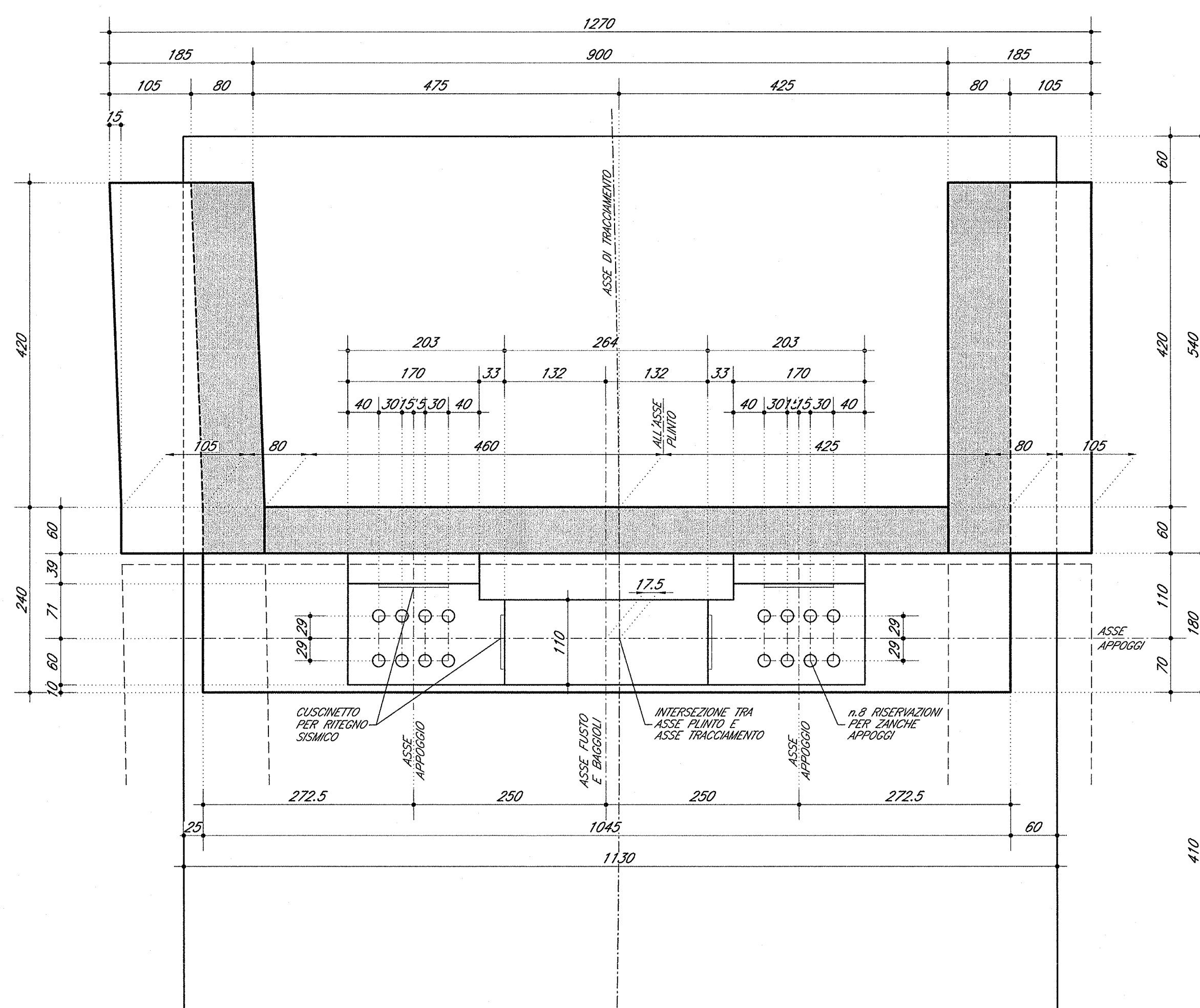


PIANTA FONDAZIONE E SPICCATO ELEVAZIONE 1:50

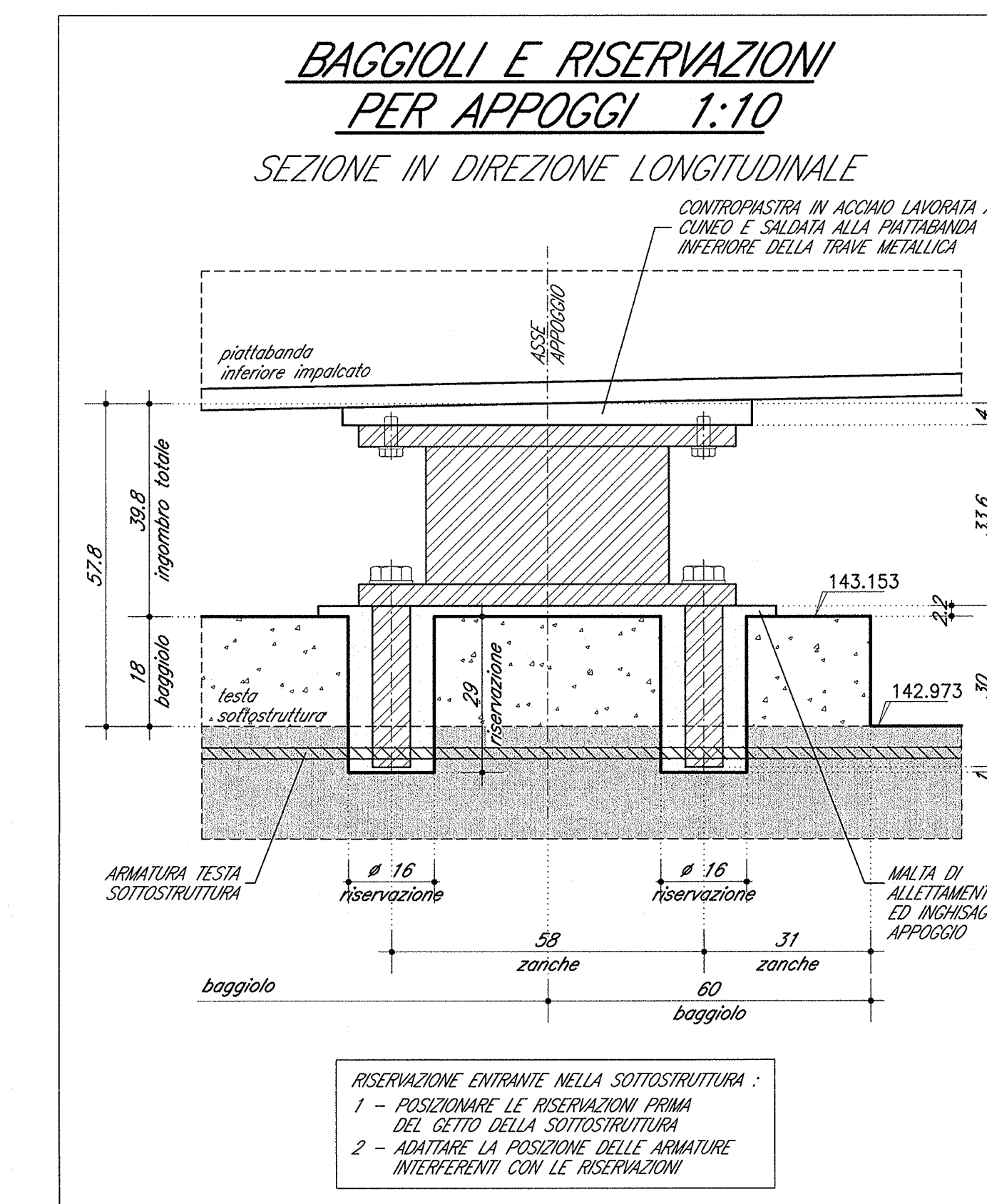
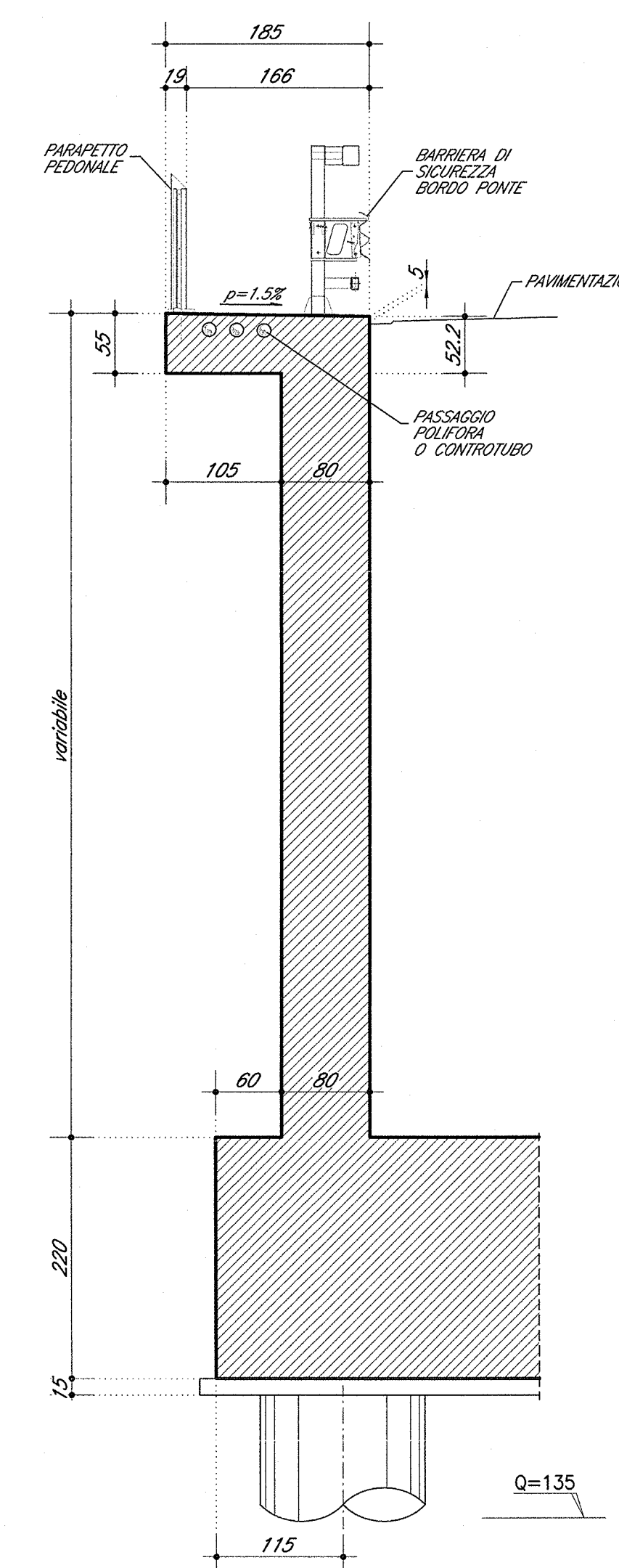
(n.9 PALLI Ø150cm L=18,00m)



VISTA DALL'ALTO 1:50



SEZIONE RISVOLTE 1:50



NOTE GENERALI

- Q.P. = QUOTA PROGETTO PIANO VABILE CAVALCAFERROVIA
- TUTTE LE MISURE SONO ESPRESSE IN CENTIMETRI
- TUTTI GLI ANGOLI SONO ESPRESSE IN GRADI CENTESIMALI
- TUTTI GLI SPAZII (DI INTERRADO, DI ESTERPASSO E VERTICALI) DELLA FONDAZIONE AVRANNO SMOSSO 2x7cm
- Spigoli di intonaco e di sottopiede
- VEDERE ELABORATO PER I DETTAGLI E POSIZIONAMENTO CUSCINETTI codice INDIR11E22ZV210A0001
- IL VALORE DEL VANTO TRA PANTANONE SPALLE E SOLETTA IMPALMATO -VS- DAVANTI RISULTARE COMPATIBILE CON LE PRESCRIZIONI DI MONITORAGGIO DEL CANTIERE
- VERIFICARE IN FASE DI COSTRUZIONE LA COMPATIBILITA' DELLA POSIZIONE DELLE RISERVAZIONI PER DISPOSITIVI DI APOGGIO CON IL PROGETTO DI OFFICINA DELL'IMPALMATO IN CARPENTERIA METALLICA
- NEI PALLI 17,50m IN ADDIZIONE ALLA SPALLA A SI VERIFICA IL RESTRICTIONAMENTO DELLA LARGHEZZA DELLA SOLETTA DAL VALORE DI 12,50m (SU SPALLA) AL VALORE DI 12,00m CON CAMBIAMENTO DELLA FONDAZIONE PROGRESSIVA DELL'ESTERPASSO DA 2,50m (SU SPALLA) E PER TUTTA LA LARGHEZZA DELLA SEDE CARROZZA A 2,50m (1,250m (VALORE TIPO) A SCHEMI SPALLA) LA SOLETTA ASSICURATA DALL'INTELLIGENTE RACCOMANDO DI INTERRADO ORIZZONTALE FONDAZIONE TIPOICA AD INTERRADO CON PORDENZA 4,50m (SU SPALLA) CON SPessori PRIMA UNIVERSALI PER COSTANTI PARI A 25cm. LE TRAVI PRINCIPALI LONGITUDINALI NEI PALLI DUE CAMPI TRAVI 17,50m (10m tot.) PER RIMANENDO AD INTERESSE 5,00m, NON MANTENENDO LA QUANTITA' TRAVI DEL BRANCO IN ESTERNO MA SOSTITUENDO ASSIEME DIVERSE ORIZZONTALI ALLA SOLA AL FINE DI GARANTIRE QUESTA COMBINAZIONE TIPOLOGICA A SISTEMA DI BACOLI E INTERRI PRONTI DELLA SPALLA STESSA AL FINE DI GARANTIRE QUESTA COMBINAZIONE TIPOLOGICA SI PRENDE IN CARICO IL MANTENIMENTO DELLA COMPATIBILITA' DELLE PASTIGLIONE INFERIORI DELLE 2 TRAVI PRINCIPALI CHE DOVENDO ASSICURARE CON LE PASTIGLIONE SUPERIORI IL CARICO DI FONDAZIONE TRANSVERSALE DELLA SOLETTA PRECEDENTEMENTE DESCRITTA, SONO PREVISTE DI ALTEZZA DIVERSA (10m LONG) CON TRAVE AD INTERRADO CURVA DI ALTEZZA COSTANTE SPICCA 2,50m e TRAVE AD ESTERNO CURVA CHE, NEI DUE CAMPI MEDIO, PASSA DA 2,00m A 2,25m IN ASSE APOGGIO SU SPALLA

DOCUMENTI DI RIFERIMENTO

DESCRIZIONE	CODICE
1000 - CAVALCAFERROVIA TIPOLOGICA	INDIR11E22ZV210A0001
PRESCRIZIONI MATERIALI E NOTE GENERALI	INDIR11E22ZV210A0001
INTERRI SONICI - DETTAGLI E POSIZIONAMENTO CUSCINETTI	INDIR11E22ZV210A0001
CARPENTERIA METALLICA IMPALMATO - CONTROPIASTRE SUPERIORI PER DISPOSITIVI DI APOGGIO	INDIR11E22ZV210A0001
SONICI (POSIZIONE PER MONITORAGGIO) DISPOSITIVI DI APOGGIO	INDIR11E22ZV210A0001
SOLLEMMENTO AZIOLI IMPALMATO	INDIR11E22ZV210A0001
SMALTIMENTO ACCIAIO METEORICO - ELEMENTO DI DISCONNESSIONE TIPO B	INDIR11E22ZV210A0001
ARREDO IMPALMATO - PARRIETTO PERSONALE 11,10cm	INDIR11E22ZV210A0001
RELAZIONE DI CALCOLO RETE DI PROTEZIONE E PARRIETTO	INDIR11E22ZV210A0001
1116 - CAVALCAFERROVIA IMB. BRESCIA - PK 108+954,045	INDIR11E22ZV210A0001
RELAZIONE TECNICA GENERALE CAVALCAFERROVIA	INDIR11E22ZV210A0001
RELAZIONE DI CALCOLO SPALLA A	INDIR11E22ZV210A0001
RELAZIONE DI CALCOLO IMBOSCO	INDIR11E22ZV210A0001
RELAZIONE SUL COMPARTIMENTO SONICO DELL'OPERA APOGGIO INTERRI SONICI E QUANTI DI DILATAZIONE	INDIR11E22ZV210A0001
PIANTA FONDAZIONE E PANTA IMPALMATO - DIV. 1/2	INDIR11E22ZV210A0001
PIANTA FONDAZIONE E PANTA IMPALMATO - DIV. 1/2	INDIR11E22ZV210A0001
SEZIONE LONGITUDINALE, PROSPETTO LONGITUDINALE E SEZIONI TRASVERSALI - DIV. 1/2	INDIR11E22ZV210A0001
SEZIONE LONGITUDINALE, PROSPETTO LONGITUDINALE E SEZIONI TRASVERSALI - DIV. 1/2	INDIR11E22ZV210A0001
PIANTA FONDAZIONE SOTTOSTRUTTURE E PANTI DI FONDAZIONE	INDIR11E22ZV210A0001
CARPENTERIA SPALLA B	INDIR11E22ZV210A0001
ANIMAZIONE SPALLA A - TAVOLA 1/2	INDIR11E22ZV210A0001
ANIMAZIONE SPALLA A - TAVOLA 1/2	INDIR11E22ZV210A0001
ANIMAZIONE BASSOILI E INTERRI ANTERIORI SU SPALLE	INDIR11E22ZV210A0001
DISPOSITIVI DI APOGGIO E QUANTI	INDIR11E22ZV210A0001
RELAZIONE GEOLOGICA	INDIR11E22ZV210A0001
PROF. DI SOTTOPONTE	INDIR11E22ZV210A0001
1000 - CAVALCAFERROVIA TIPOLOGICA	INDIR11E22ZV210A0001
ZONE DI FONDAZIONE RELEVATO CAVALCAFERROVIA	INDIR11E22ZV210A0001

CARATTERISTICHE DEI MATERIALI

PER PRESCRIZIONI MATERIALI E NOTE GENERALI VEDERE ELABORATO: INDIR11E22ZV210A0001

COMMITTENTE: **RFI** RETE FERROVIARIA ITALIANA GRUPPO FERROVIE DELLO STATO

ALTA SOVRIGILANZA: **ITALFERR** GRUPPO FERROVIE DELLO STATO

GENERAL CONTRACTOR: **Cepav due** Consorzio ENI per l'Alta Velocità

INFRASTRUTTURE FERROVIARIE STRATEGICHE DEFINITE DALLA LEGGE OBBIETTIVO N. 443/01

LINEA A.V. J.C. TORINO - VENEZIA Tratta MILANO - VERONA Lotto funzionale Brescia-Verona PROGETTO ESECUTIVO

IV16 - CAVALCAFERROVIA VIA BRESCIA - PK 108+954,045 Carpentiera spalla A

GENERAL CONTRACTOR: **Cepav due** DIRETTORE LAVORI: **Roberto**

Consorzio Cepav due Consorzio Cepav due (Ind. 7.1.1994)

Data: 29 MAG 2020

COMMESSA LOTTO FASE ENTE TIPO DOC. OPERA/DISCIPLINA PROG. REV.

INOR 12 E E2 BZ IV16A6 001 A

PROGETTAZIONE

Rev.	Descrizione	Data	Autore	Verificatore	Stampatore
A	Emissione	08/06/20			
B					
C					

Stampato dal Servizio di Progetto: ITALFERR S.p.A. ALBA S.r.l.

CHG 75144733AA

Stampato dal Servizio di Progetto: ITALFERR S.p.A. ALBA S.r.l.

CHG 75144733AA

Stampato dal Servizio di Progetto: ITALFERR S.p.A. ALBA S.r.l.