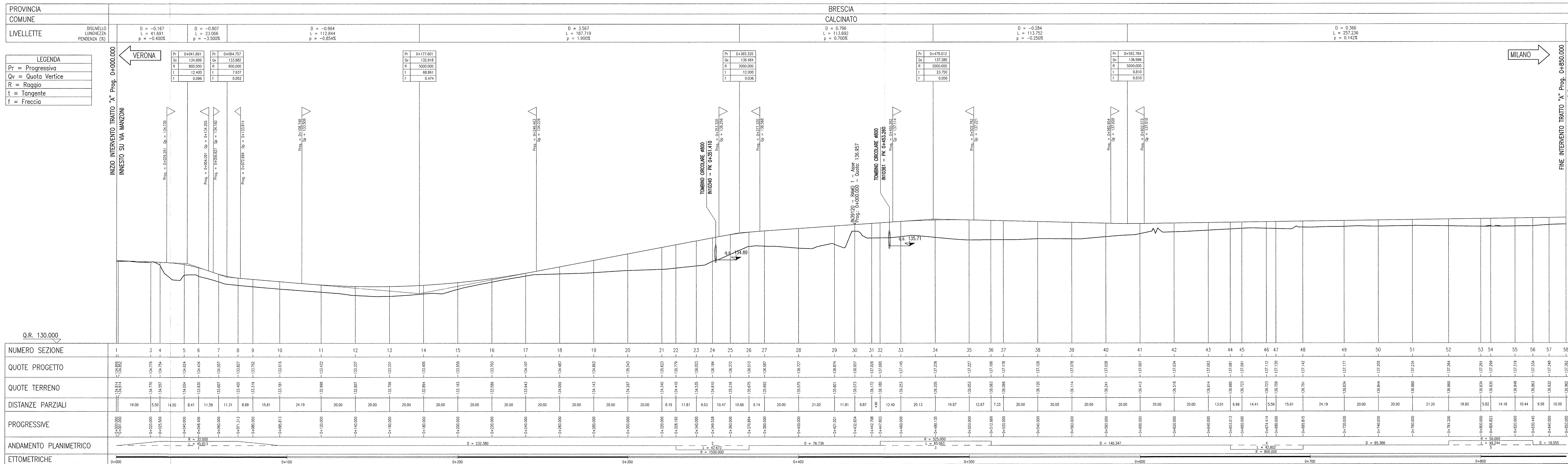


PROFILO LONGITUDINALE
scala 1:1000/100



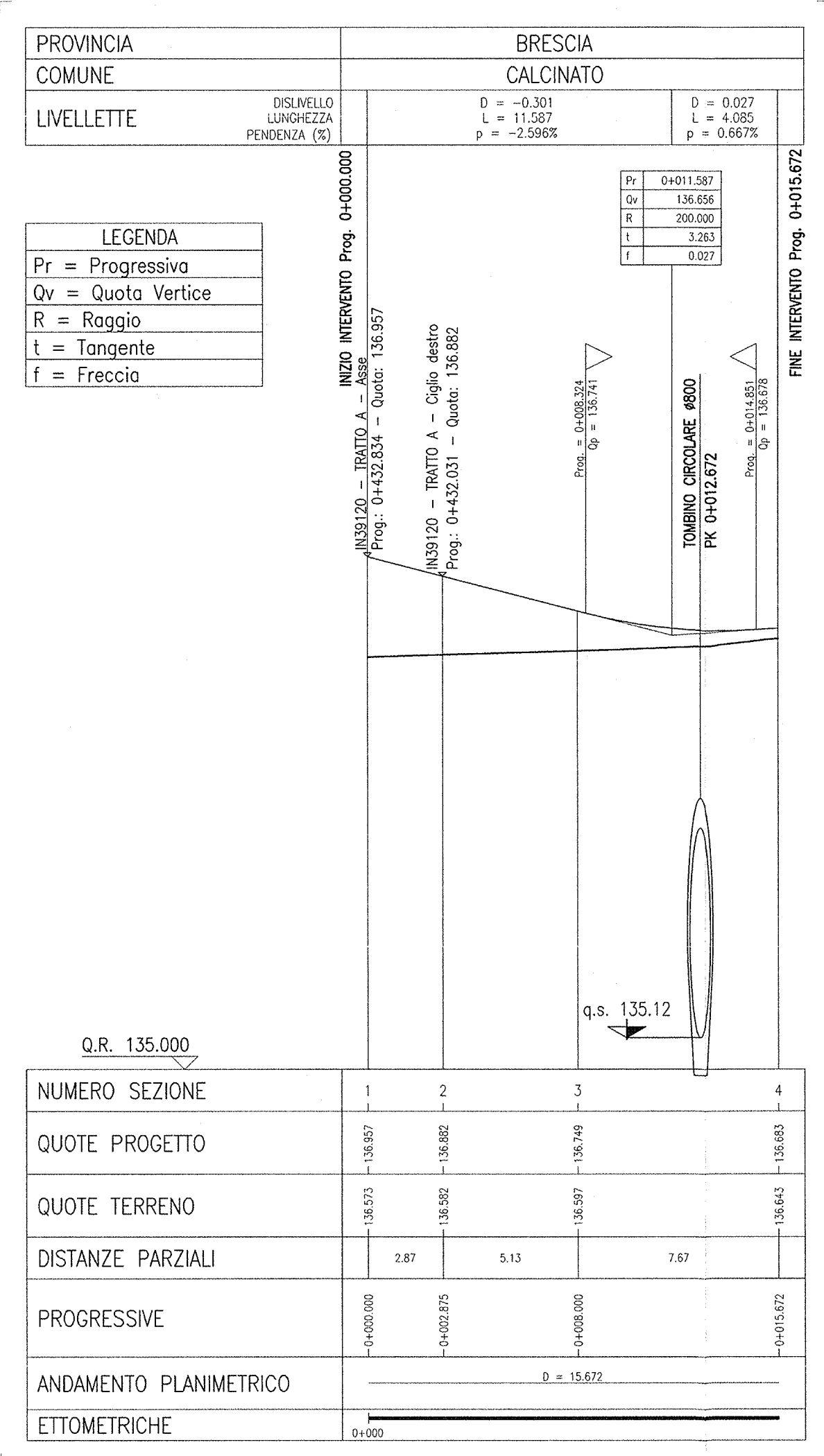
DISEGNI DI RIFERIMENTO

DESCRIZIONE	CODICE
- W16 - RAMPA NORD - VABIATA' IN39120 - TRATTO "A" - PLANIMETRIA DI PROGETTO E SEZIONE TIPO	INREZ2P7M16C9001
- W16 - RAMPA NORD - VABIATA' IN39120 - TRATTO "A" - PLANIMETRIA DI TRACCIAMENTO	INREZ2P7M16C9001
- W16 - RAMPA NORD - VABIATA' IN39120 - TRATTO "A" - SEZIONI TRASVERSALI - TAVOLA 1	INREZ2W9V16C9001
- W16 - RAMPA NORD - VABIATA' IN39120 - TRATTO "A" - SEZIONI TRASVERSALI - TAVOLA 2	INREZ2W9V16C9002
- W16 - RAMPA NORD - VABIATA' IN39120 - TRATTO "A" - SEZIONI TRASVERSALI - TAVOLA 3	INREZ2W9V16C9003
- W16 - RAMPA NORD - VABIATA' IN39120 - TRATTO "A" - SEZIONI TRASVERSALI - TAVOLA 4	INREZ2W9V16C9004
- W16 - RAMPA NORD - VABIATA' IN39120 - TRATTO "A" - SEZIONI TRASVERSALI - TAVOLA 5	INREZ2W9V16C9005
- W16 - RAMPA NORD - VABIATA' IN39120 - TRATTO "A" - SEZIONI TRASVERSALI - RAMO 1	INREZ2W9V16C9006

NOTE GENERALI

- TUTTE LE MISURE ESPRESSE SONO IN METRI, SALVO OVE DIVERSAMENTE INDICATO
- TUTTE LE QUOTE ALTIMETRICHE SONO ESPRESSE IN METRI s.l.m.
- TUTTE LE PROGRESSIVE SONO ESPRESSE IN CHILOMETRI
- Q.R. = QUOTA DI RIFERIMENTO
- Q.S. = QUOTA DI SCORRIMENTO

PROFILO LONGITUDINALE
RAMO 1
scala 1:200/20



COMMITENTE: **RFI RETE FERROVIARIA ITALIANA GRUPPO FERROVIE DELLO STATO**

ALTA SOVRIGLIANZA: **ITALFERR GRUPPO FERROVIE DELLO STATO**

GENERAL CONTRACTOR: **Cepav due** (Consorzio ENI per l'Alta Velocità)

INFRASTRUTTURE FERROVIARIE STRATEGICHE DEFINITE DALLA LEGGE OBIETTIVO N. 443/01

LINEA A.V./A.C. TORINO - VENEZIA Tratta MILANO - VERONA
Lotto funzionale Brescia-Verona
PROGETTO ESECUTIVO
IV16 - CAVALCAFERROVIA VIA BRESCIA - PK 108+954,045
RAMPA NORD - VABIATA' IN39120 - TRATTO "A"
PROFILI LONGITUDINALI

GENERAL CONTRACTOR: **Cepav due** (Consorzio ENI per l'Alta Velocità)

DATA: 29 MAG 2020

COMMESSA LOTTO FASE ENTE TIPO DOC. OPERA/DISCIPLINA PROGR. REV.
IN0R 12 E E2 FZ IV16C9 001 A

PROGETTAZIONE: **ROBERTO**

CIG: 751447334A Stampato dal Servizio di piattaggio ITALFERR S.p.A. File: IN0R12EEZFV16C9001A_10.dwg