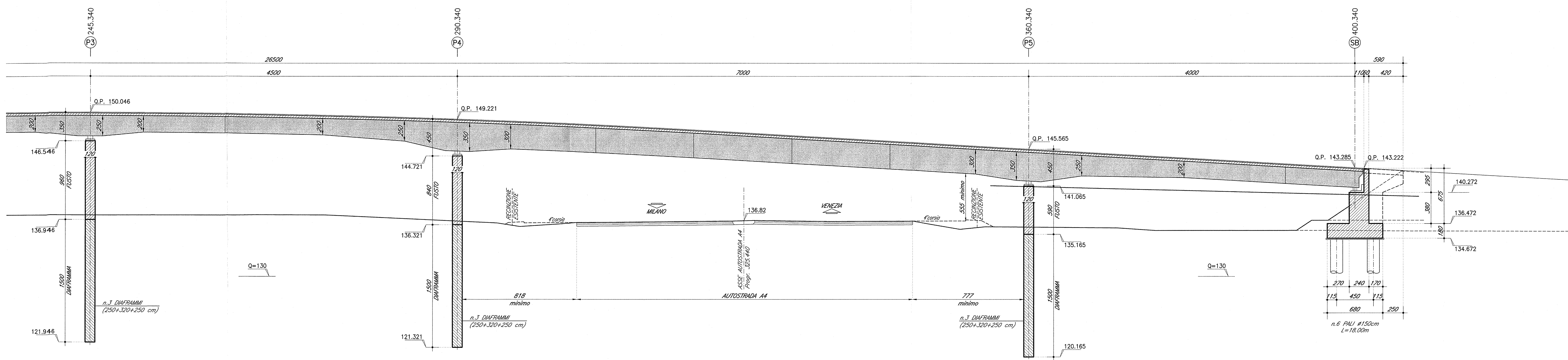
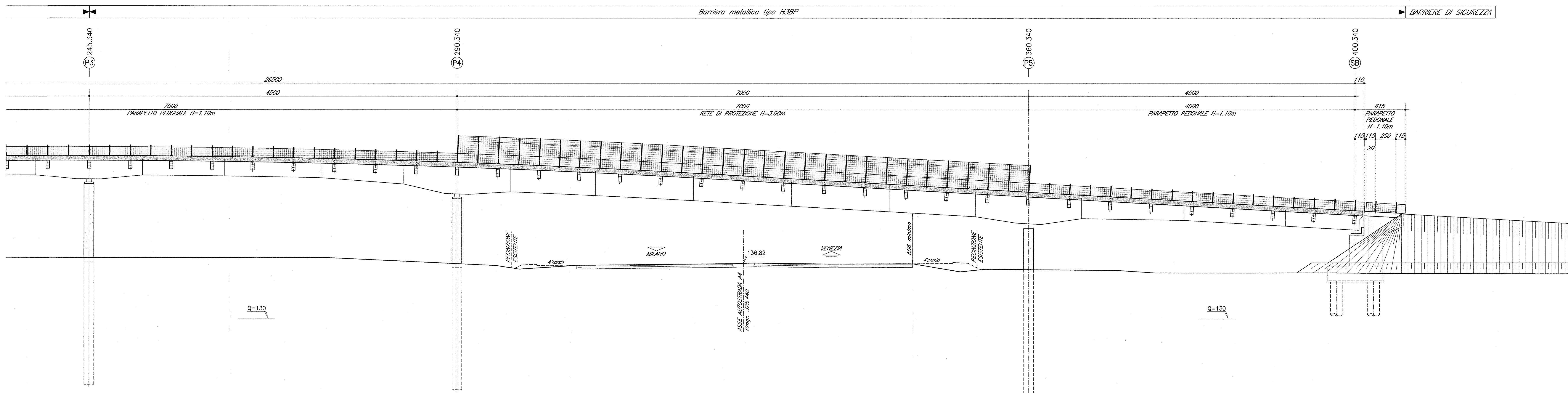


SEZIONE LONGITUDINALE LUNGO ASSE TRACCIAMENTO (2/2) 1:200

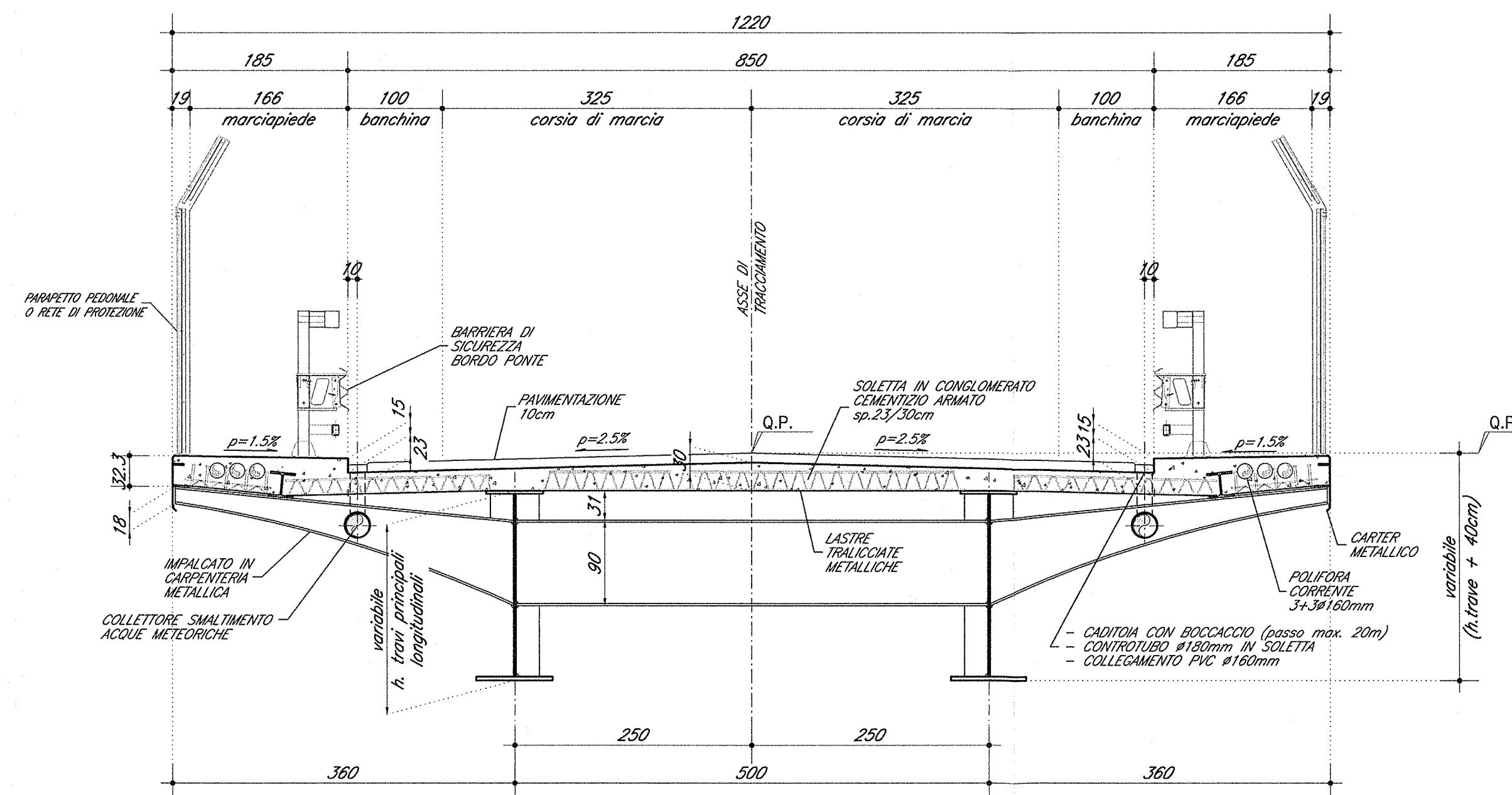


PROSPETTO LONGITUDINALE (1/2) 1:200



SEZIONE TRASVERSALE TIPO IMPALCATO 1:50

(Cat. F2)



DESCRIZIONE	CODICE
IV16 - ELABORATI DI TRACCIAMENTO LINEA AVZC RELAZIONE TECNICA DEL TRACCIAMENTO RIP - RELIQUO CILINDRO 085F-AVZC DA PK 107+800.000 A PK 108+134.000 - PIANIMETRI DI PROGETTO - SCALA 1:1000	INDR11E22P016000001 INDR11E22P016000004
IV16 - CAVALCAFERROVIA TIPOLOGICO PRESCRIZIONI MATERIALI E NOTE GENERALI STRADA CATERVIA P2 - CARPENTERIA IMPALCATO - DETTAGLI SOLLEVAMENTO DEGLI IMPALCATI SMALTIMENTO ACQUE METEORICHE - CADITUM CON BOCACCIO SMALTIMENTO ACQUE METEORICHE - ELEMENTO DI DISCONNESSIONE TIPO B ARREDO IMPALCATO - RETE DI PROTEZIONE H.3000 ARREDO IMPALCATO - PARAPETTO PEDONALE H.1100M RELAZIONE DI CALCOLO RETE DI PROTEZIONE E IMPERMETTO MESSA A TERRA E PROTEZIONE PER LA PROTEZIONE DALLE CORRENTI VAGANTI DISCONNESSIONE MESSA A TERRA E PROTEZIONE PER LA PROTEZIONE DALLE CORRENTI VAGANTI RELAZIONE DESCRITTIVA	INDR11E22M100000001 INDR11E22M100000004 INDR11E22M100000007 INDR11E22M100000010 INDR11E22M100000013 INDR11E22M100000016 INDR11E22M100000019 INDR11E22M100000022 INDR11E22M100000025 INDR11E22M100000028 INDR11E22M100000031 INDR11E22M100000034 INDR11E22M100000037 INDR11E22M100000040 INDR11E22M100000043 INDR11E22M100000046 INDR11E22M100000049 INDR11E22M100000052 INDR11E22M100000055 INDR11E22M100000058 INDR11E22M100000061 INDR11E22M100000064 INDR11E22M100000067 INDR11E22M100000070 INDR11E22M100000073 INDR11E22M100000076 INDR11E22M100000079 INDR11E22M100000082 INDR11E22M100000085 INDR11E22M100000088 INDR11E22M100000091 INDR11E22M100000094
IV16 - CAVALCAFERROVIA VIA BRESCIA - PK 108+954.045 RELAZIONE TECNICA GENERALE CAVALCAFERROVIA RELAZIONE DI CALCOLO SPALLA A RELAZIONE DI CALCOLO SPALLA B RELAZIONE DEI COMPONENTI SOTTO L'OPERA, APPROSSI, INTONCI SISMICI E GIUNTI DI DILATAZIONE RELAZIONE DI CALCOLO IMPALCATO PAVIA FONDAZIONI E PAVIA IMPALCATO - TAK 1/2 PAVIA FONDAZIONI E PAVIA IMPALCATO - TAK 2/2 SEZIONE LONGITUDINALE PROSPETTO LONGITUDINALE E SEZIONI TRANSVERSALI - TAK 1/2 PAVIA TRACCIAMENTO SOTTOSTRUTTURE E PAVIA DI FONDAZIONE CARPENTERIA SPALLA A CARPENTERIA SPALLA B CARPENTERIA PAVIA DISPOSITIVI DI APPROSSO E GIUNTI CARPENTERIA METALLICA IMPALCATO - DISCONNESSIONE - TAK 1/4 CARPENTERIA METALLICA IMPALCATO - DISCONNESSIONE - TAK 2/4 CARPENTERIA METALLICA IMPALCATO - DISCONNESSIONE - TAK 3/4 CARPENTERIA METALLICA IMPALCATO - DISCONNESSIONE - TAK 4/4 CARPENTERIA METALLICA IMPALCATO - TRANSVERSO - TAK 1/2 CARPENTERIA METALLICA IMPALCATO - TRANSVERSO - TAK 3/2 CARPENTERIA METALLICA IMPALCATO - TRANSVERSO - TAK 5/2 CARPENTERIA METALLICA IMPALCATO - DETTAGLI LASTRE TRALUCIDE IMPALCATO - TAK 1/4 LASTRE TRALUCIDE IMPALCATO - TAK 2/4 LASTRE TRALUCIDE IMPALCATO - TAK 3/4 LASTRE TRALUCIDE IMPALCATO - TAK 4/4 FASI COSTRUTTIVE Tavola 1/2 FASI COSTRUTTIVE Tavola 2/2 RELAZIONE GEOTECNICA PROFILO STRATIGRAFICO	INDR11E22R016000001 INDR11E22R016000004 INDR11E22R016000007 INDR11E22R016000010 INDR11E22R016000013 INDR11E22R016000016 INDR11E22R016000019 INDR11E22R016000022 INDR11E22R016000025 INDR11E22R016000028 INDR11E22R016000031 INDR11E22R016000034 INDR11E22R016000037 INDR11E22R016000040 INDR11E22R016000043 INDR11E22R016000046 INDR11E22R016000049 INDR11E22R016000052 INDR11E22R016000055 INDR11E22R016000058 INDR11E22R016000061 INDR11E22R016000064 INDR11E22R016000067 INDR11E22R016000070 INDR11E22R016000073 INDR11E22R016000076 INDR11E22R016000079 INDR11E22R016000082 INDR11E22R016000085 INDR11E22R016000088 INDR11E22R016000091 INDR11E22R016000094
IV16 - RAMPE CAVALCAFERROVIA TIPOLOGICO ZONE DI TRANSIZIONE RELIQUO-CAVALCAFERROVIA	INDR11E22M010000001
IV16 - RAMPE CAVALCAFERROVIA VIA BRESCIA - PK 108+954.045 PIANIMETRI STATO DI FATTO PIANIMETRI DI PROGETTO PIANIMETRI DI TRACCIAMENTO PAVIA 1/2 PIANIMETRI DI TRACCIAMENTO PAVIA 2/2 PROFILO LONGITUDINALE PAVIA 1/2 PROFILO LONGITUDINALE PAVIA 2/2 PIANIMETRI CARRETTI DI SICUREZZA SMALTIMENTO ACQUE METEORICHE RELAZIONE IDROLOGICA E IDRAULICA SMALTIMENTO ACQUE METEORICHE - PIANIMETRI	INDR11E22P016000001 INDR11E22P016000004 INDR11E22P016000007 INDR11E22P016000010 INDR11E22P016000013 INDR11E22P016000016 INDR11E22P016000019 INDR11E22P016000022 INDR11E22P016000025 INDR11E22P016000028 INDR11E22P016000031 INDR11E22P016000034 INDR11E22P016000037 INDR11E22P016000040 INDR11E22P016000043 INDR11E22P016000046 INDR11E22P016000049 INDR11E22P016000052 INDR11E22P016000055 INDR11E22P016000058 INDR11E22P016000061 INDR11E22P016000064 INDR11E22P016000067 INDR11E22P016000070 INDR11E22P016000073 INDR11E22P016000076 INDR11E22P016000079 INDR11E22P016000082 INDR11E22P016000085 INDR11E22P016000088 INDR11E22P016000091 INDR11E22P016000094

NOTE GENERALI

- Q.P. = QUOTA PROGETTO PAVIA VARIANTE CAVALCAFERROVIA
- TUTTE LE MISURE SONO ESPRESSE IN CENTIMETRI
- TUTTI GLI ANGOLI SONO ESPRESSE IN GRADI CENTESIMALI

CARATTERISTICHE DEI MATERIALI

PER PRESCRIZIONI MATERIALI E NOTE GENERALI VEDERE ELABORATI:
PRESCRIZIONI MATERIALI E NOTE GENERALI
INDR11E22M100000001

COMMITTENTE:
RFI
RETE FERROVIARIA ITALIANA
GRUPPO FERROVIE DELLO STATO

ALTA SORVEGLIANZA:
ITALFERR
GRUPPO FERROVIE DELLO STATO

GENERAL CONTRACTOR:
Cepav due
Consorzio ENI per l'Alta Velocità

INFRASTRUTTURE FERROVIARIE STRATEGICHE DEFINITE DALLA LEGGE OBIETTIVO N. 443/01
LINEA A.V. I.A.C. TORINO - VENEZIA Tratta MILANO - VERONA
Lotto funzionale Brescia-Verona
PROGETTO ESECUTIVO
IV16 - CAVALCAFERROVIA VIA BRESCIA - PK 108+954,045
Sezione longitudinale, prospetto longitudinale e sezioni trasversali
Tavola 2/2

GENERAL CONTRACTOR: Consorzio Cepav due
DIRETTORE LAVORI: Il Direttore del Consorzio (Ing. T. Jantani)
SCALA: varie

Data: 29 MAG 2008

COMMESSA LOTTO FASE ENTE TIPO DOC. OPERA/DISCIPLINA Progr. REV.
INOR 12 E E2 PZ IV16A0 002 A

PROGETTAZIONE

Rev.	Descrizione	Autore	Data	Verifica	Data	PIACENTIN	Data
A	Emissione	Sp	08/05/20				09/05/20
B							
C							

CIG: 75144734A Stampato dal Servizio di progetto: ITALFERR S.p.A. File: INR12E2PZV16A002A_10.dwg
Registra collaborato dalla Unione Europea ALBA S.r.l. CUP: F81H19100000008
Scala di plot: 1:1