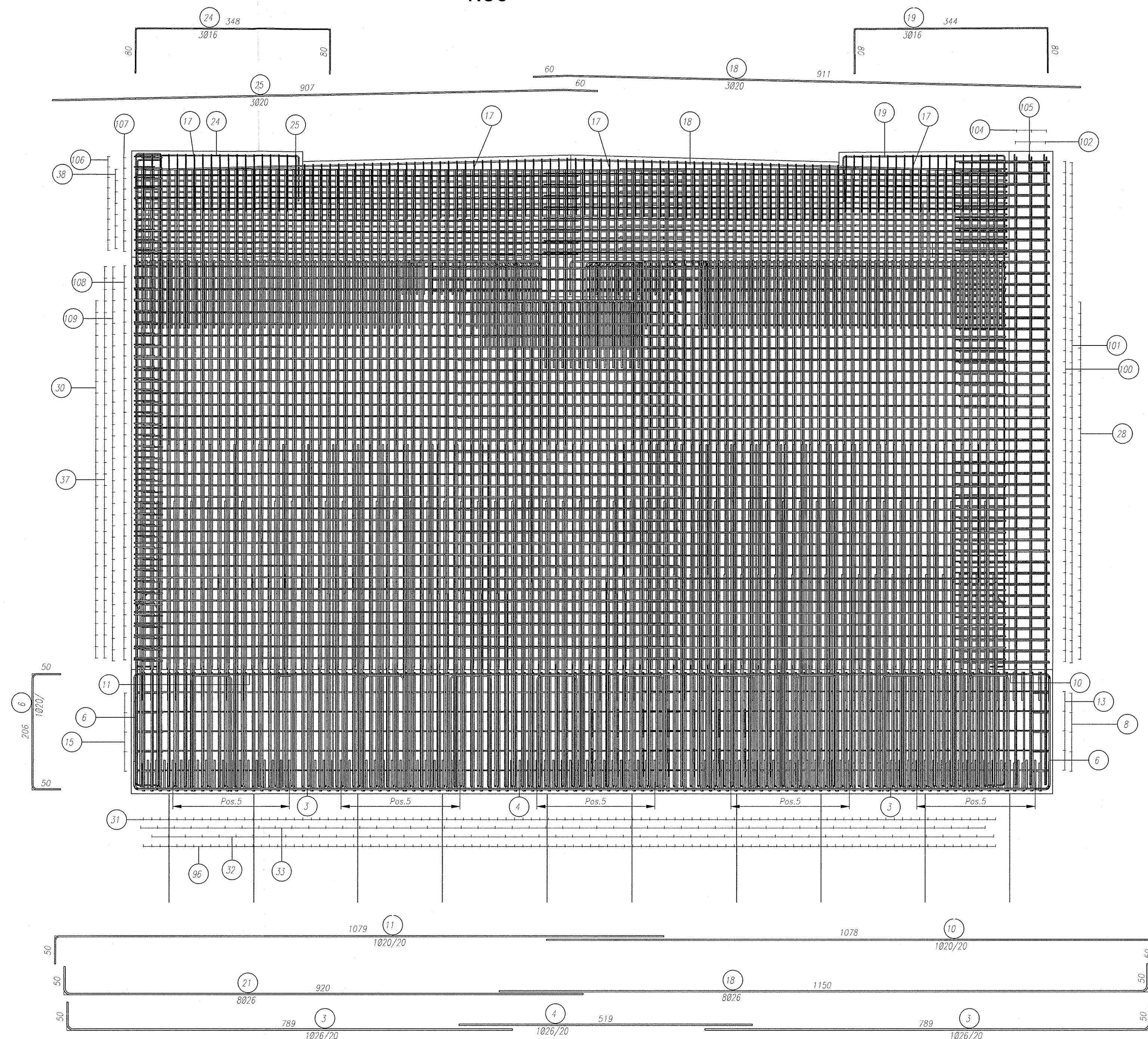
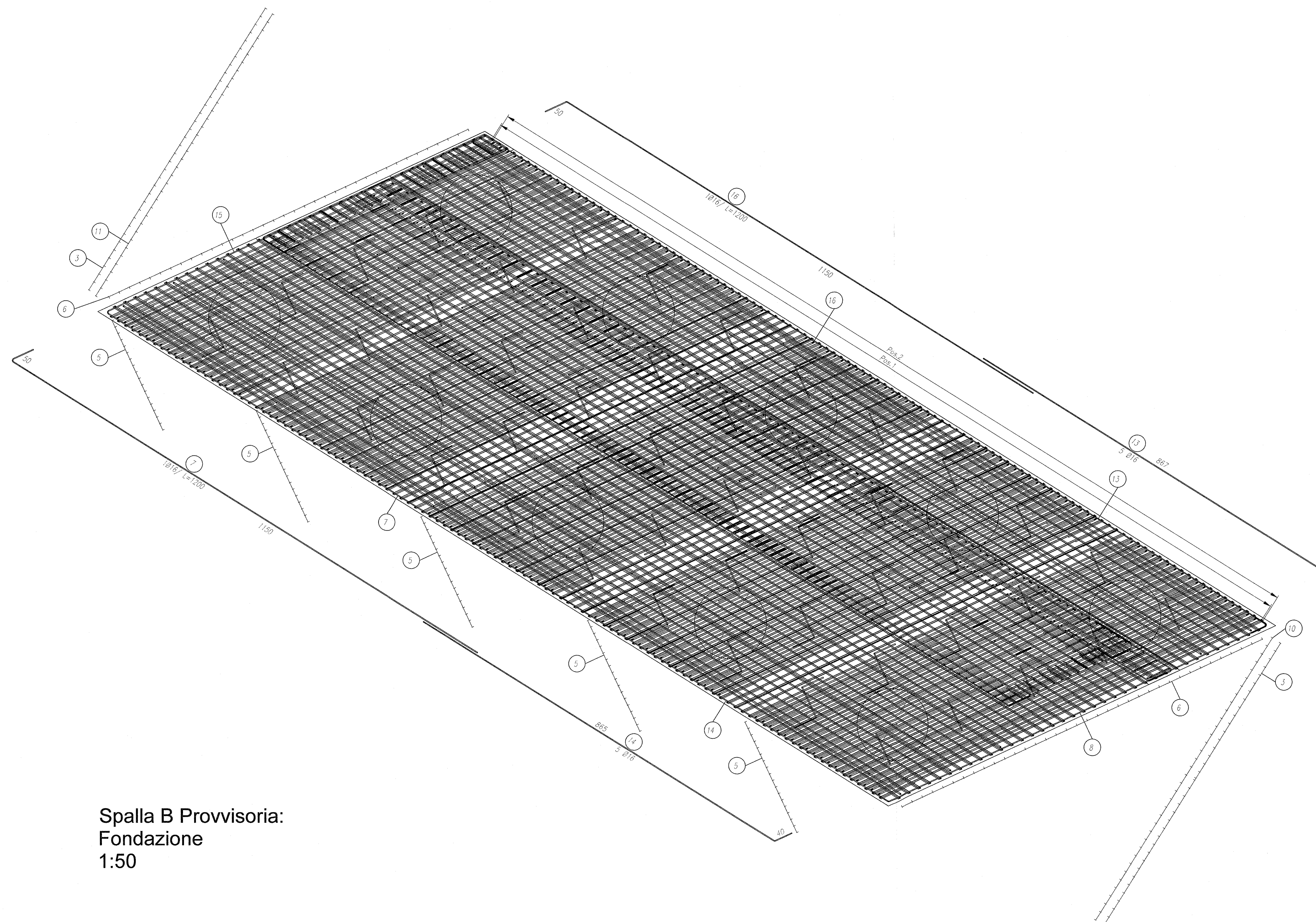
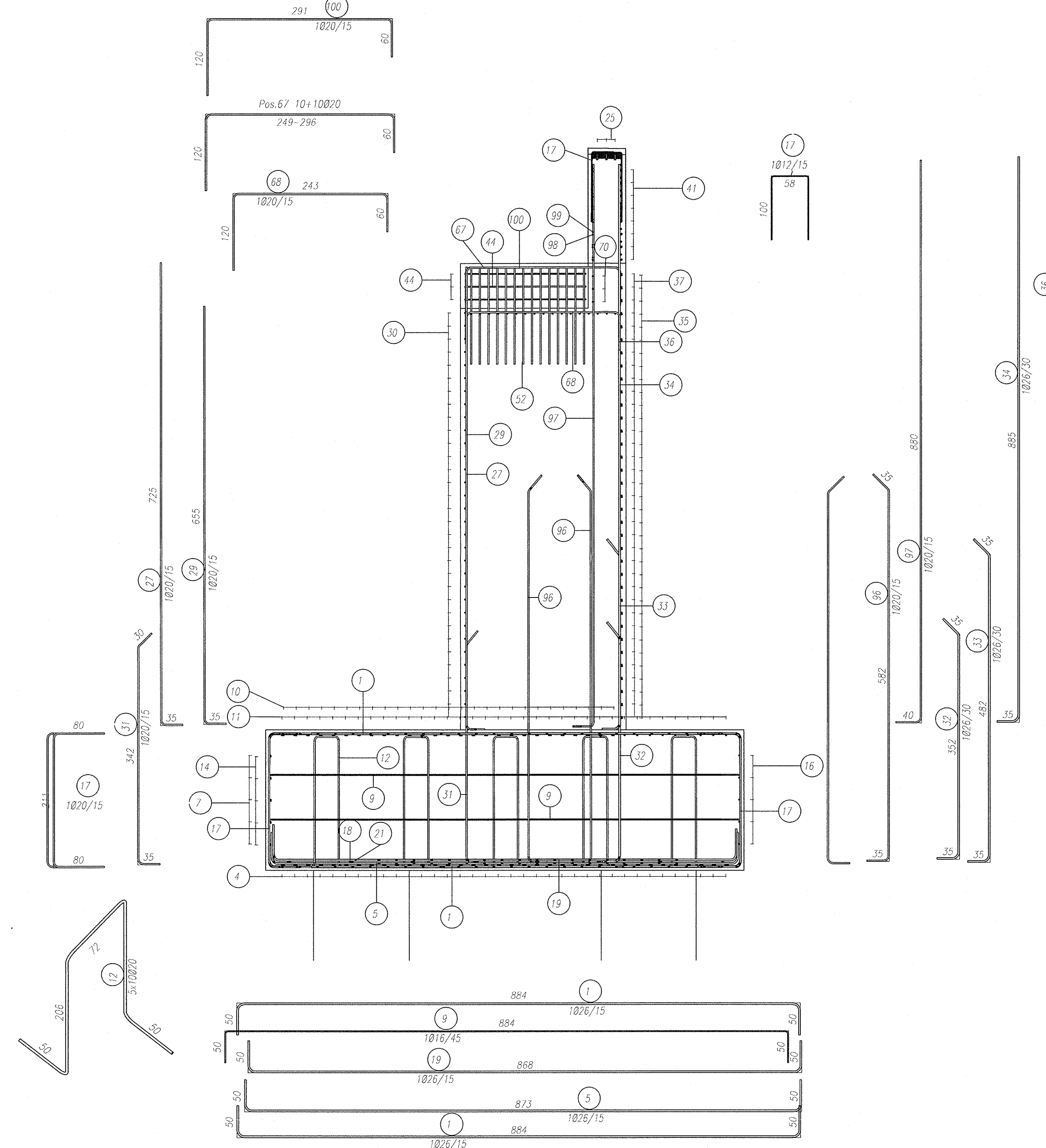


Spalla B Provisoria
Prospetto
1:50



Spalla B Provisoria:
Sezione Longitudinale
1:50



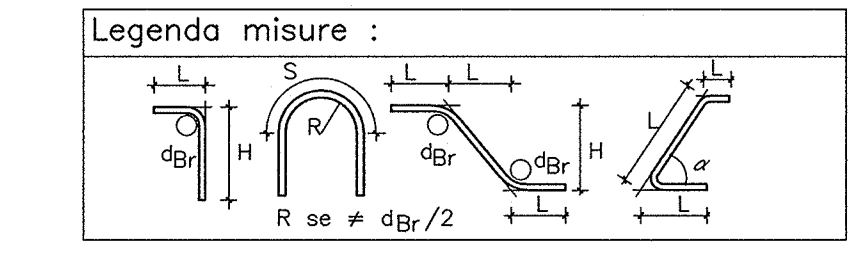
Spalla B Provisoria:
Fondazione
1:50

DOCUMENTI DI RIFERIMENTO

DESCRIZIONE	CODICE
IV28 - CAVALCAFERROVIA TANG. SUD BS - COLLEGAMENTO QBSE/AC km 107+055,597	INR11E22410000001
PRESCRIZIONI MATERIALI E NOTE GENERALI	
RELAZIONE TECNICA GENERALE CAVALCAFERROVIA	INR12E220V28A0001
RELAZIONE DI CALCOLO SPALLA A	INR12E220V28A0001
RELAZIONE DI CALCOLO SPALLA B	INR12E220V28A0002
CARPENTERIA SPALLA A - TAVOLA 1/2	INR12E220V28A0001
CARPENTERIA SPALLA B - TAVOLA 1/2	INR12E220V28A0002
CARPENTERIA SPALLA A - TAVOLA 2/2	INR12E220V28A0001
CARPENTERIA SPALLA B - TAVOLA 2/2	INR12E220V28A0002
ARMATURA PALI DI FONDAZIONE SPALLE	INR12E220V28A0001
ARMATURA SPALLA A - TAVOLA 1/2	INR12E220V28A0001
ARMATURA SPALLA A - TAVOLA 2/2	INR12E220V28A0001
ARMATURA SPALLA B - TAVOLA 1/2	INR12E220V28A0002
ARMATURA SPALLA B - TAVOLA 2/2	INR12E220V28A0002
ARMATURA SPALLA A PROVVISORIA - TAVOLA 1/2	INR12E220V28A0001
ARMATURA SPALLA A PROVVISORIA - TAVOLA 2/2	INR12E220V28A0001
ARMATURA SPALLA B PROVVISORIA - TAVOLA 1/2	INR12E220V28A0002
ARMATURA SPALLA B PROVVISORIA - TAVOLA 2/2	INR12E220V28A0002
ARMATURA BASTONI E RETIENI ANTISISSO SU SPALLE	INR12E220V28A0001

NOTE GENERALI

- TUTTE LE MISURE SONO ESPRESSE IN CENTIMETRI
- TUTTI GLI ANGOLI SONO ESPRESSE IN GRADI SESSAGESIMALI
- COPRIFERRO ADOPTATO: 4,5cm IN FONDAZIONE - 5,5cm IN ELEVAZIONE



Diametro piegature d _{pr} :	
Barra ≤ #16	d _{pr} = 4φ
Barra ≥ #16	d _{pr} = 7φ

CARATTERISTICHE DEI MATERIALI

PER PRESCRIZIONI MATERIALI E NOTE GENERALI VEDERE LABORATORIO
PRESCRIZIONI MATERIALI E NOTE GENERALI INR11E22410000001

COMMITTENTE:
RFI
RETE FERROVIARIA ITALIANA
GRUPPO FERROVIE DELLO STATO

ALTA SORVEGLIANZA:
ITALFERR
GRUPPO FERROVIE DELLO STATO

GENERAL CONTRACTOR:
Cepav due
Consorzio ENI per l'Alta Velocità

INFRASTRUTTURE FERROVIARIE STRATEGICHE DEFINITE DALLA
LEGGE OBIETTIVO N. 443/01
LINEA A.V. I.A.C. TORINO - VENEZIA Tratta MILANO - VERONA
Lotto funzionale Brescia-Verona
PROGETTO ESECUTIVO
IV28 - CAVALCAFERROVIA TANG. SUD BS - COLLEGAMENTO QBSE/AC km 107+055,597
Armatura Spalla B provvisoria
Tavola 1/2

GENERAL CONTRACTOR	DIRETTORE LAVORI	SCALA:
Consorzio Cepav due Il Direttore del Consorzio (Ing. T. Natta)		1:50
Data: 29 MAG 2020	Data:	

COMMESSA	LOTTO	FASE	ENTE	TIPO DOC.	OPERA/DISCIPLINA	PROGR.	REV.
INOR	12	E	E2	BB	IV28A6	002	A

PROGETTAZIONE				IL PROGETTISTA	
Rev.	Descrizione	Autore	Data	Verificato	Praticante
A	Emissione	Borgoli	08/05/20	Progettista	08/05/20
B					
C					