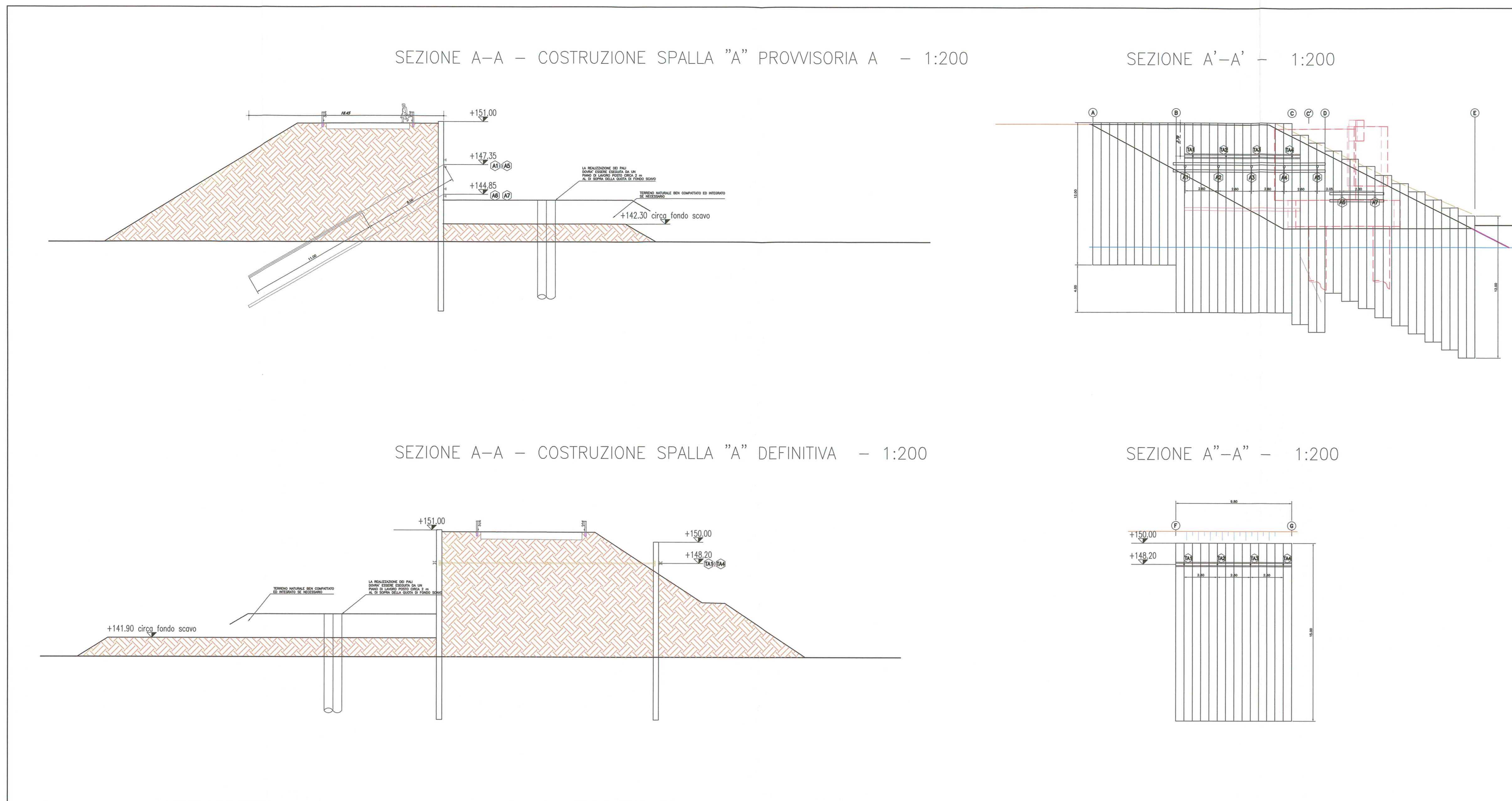
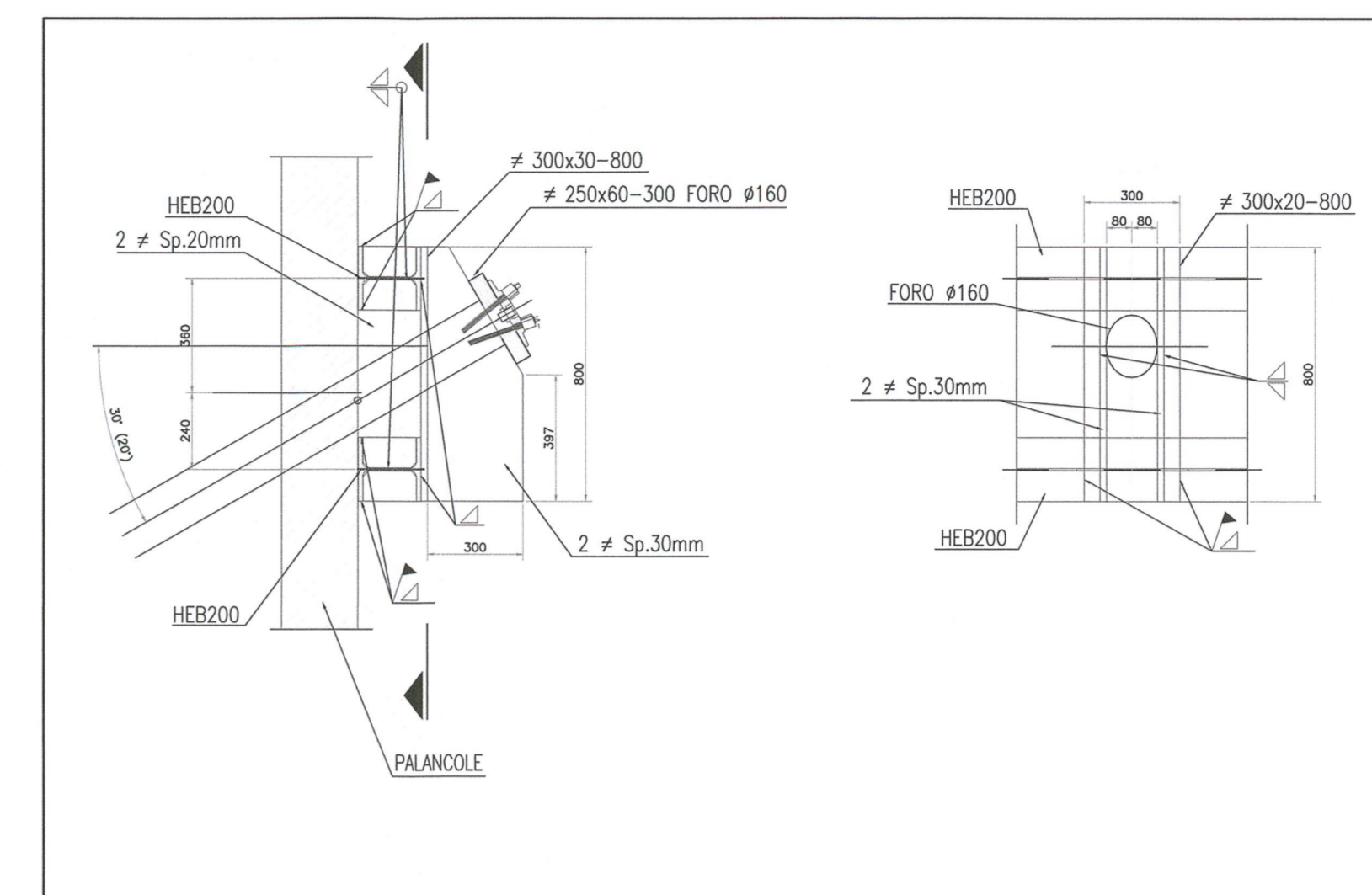


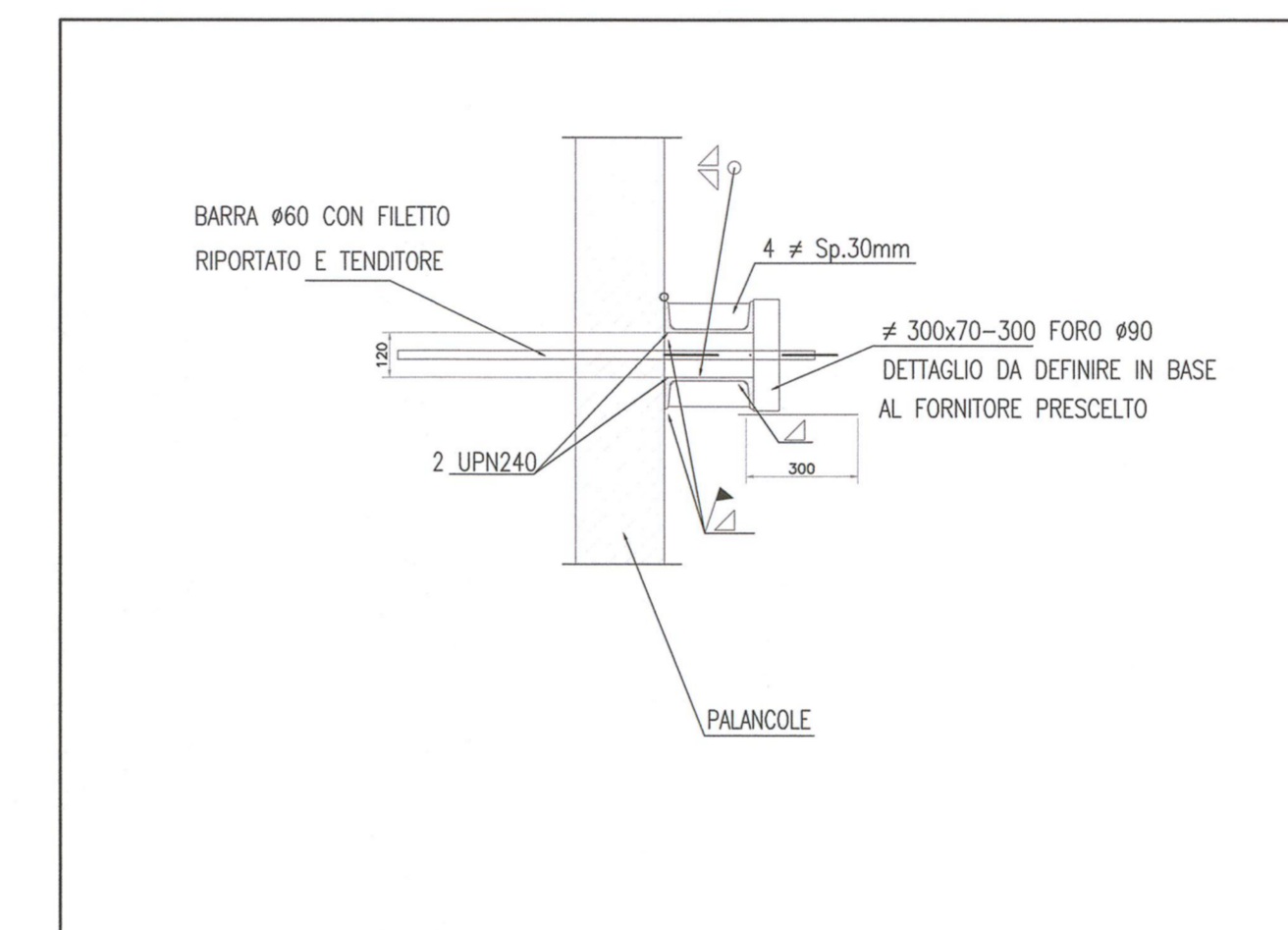
SPALLA A - SCALA 1:200



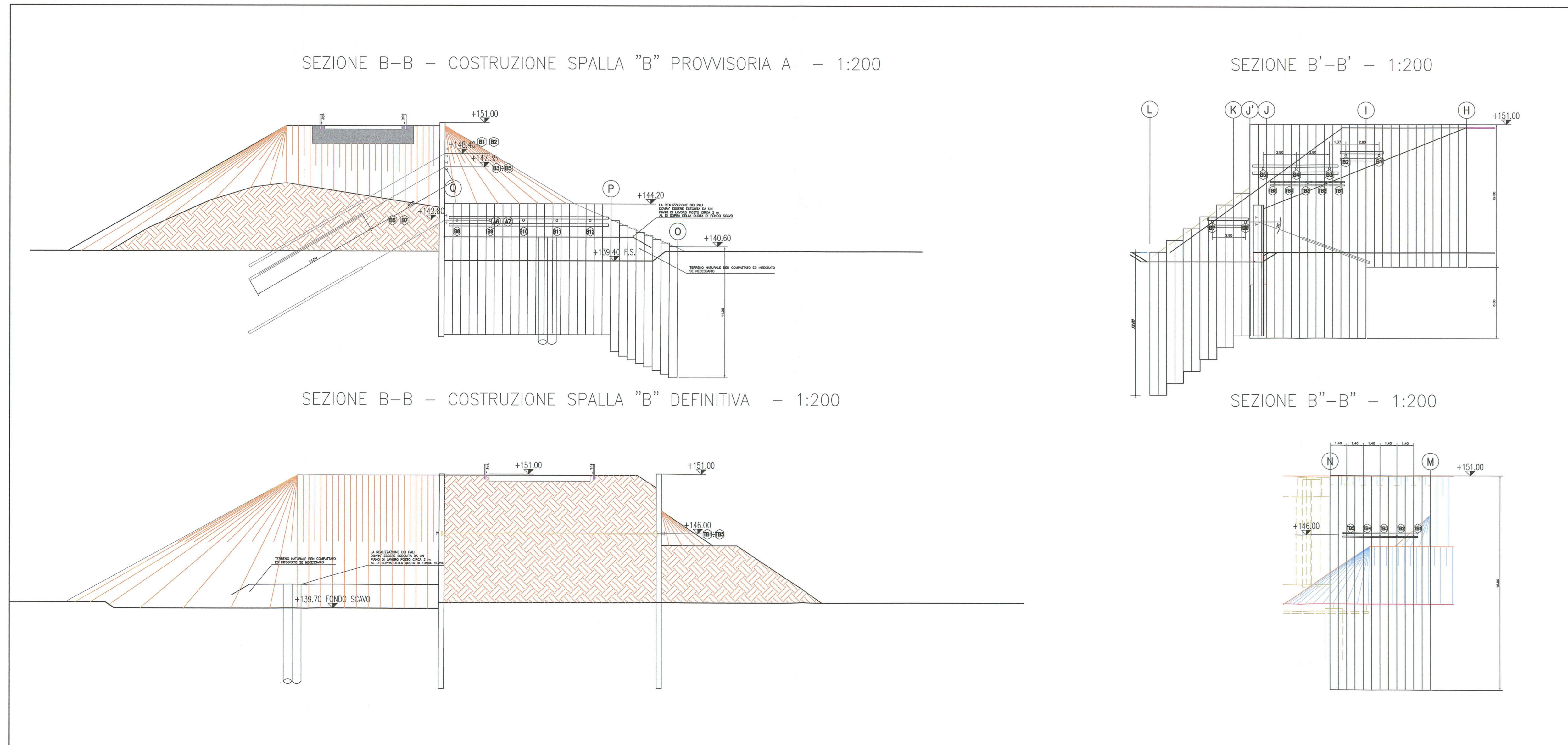
DETTAGLIO TIRANTE ATTIVO
SCALA 1:20 - MISURE IN mm



DETTAGLIO BARRE PASSIVE
SCALA 1:20 - MISURE IN mm



SPALLA B - SCALA 1:200



DISEGNI DI RIFERIMENTO	
DESCRIZIONE	CODICE

NOTE GENERALI

TUTTE LE MISURE SONO ESPRESSE IN m.

LE INDICAZIONI RELATIVE ALLE PALANCOLE SONO DA INTENDERSI COME REQUISITI AL MINIMO. L'APPALTATORE POTRA' UTILIZZARE PROFILI EQUIVALENTI, PURCHÉ NE DIMOSTRI L'ADEGUATEZZA STATICA E L'ADEGUATEZZA AI FINI DELL'INFISSIONE.

LA COSTRUZIONE DOVRA' ESSERE PRECEDUTA DA ACCURATO RILIEVO DELL'ESISTENTE.

CARATTERISTICHE DEI MATERIALI

ACCIAIO PER PALANCOLE S355GP (ex Fe510)

Section	S = Single pile D = Double pile	Sectional area	Mass	Moment of inertia	Elastic section modulus	Radius of gyration	Coating area ¹⁾
		cm ²	kg/m	cm ⁴	cm ³	cm	m ² /m
AZ 26-700N							
	Per S	123.5	96.9	41850	1820	18.41	0.96
	Per D	247.0	193.9	83710	3640	18.41	1.92
	Per m of wall	176.4	138.5	59790	2600	18.41	1.37

TIRANTI PROVVISORI:
Trefoli 0.6" (area=139mm²)
Tensione caratteristica di rottura (PTK): > 1860 MPa
Tensione caratteristica alla 0.1% di deformazione (P(0.1)K): > 1670 MPa
R_{per}>200 mm
- INIEZIONE IRS (2 VALVOLE A MANICHETTE PER METRO DI FONDAZIONE)
quantità di miscela ~70l/m per VALVOLA
PRESSIONI DI INIEZIONE > 25 bar

MISCELA DI INIEZIONE PER ANCORAGGI:
- R_m 225 Mpa
- A/C < 0.38
- Massa volumica 21.75 g/cm³

ACCIAIO PER BARRE E ALTRA CARPENTERIA METALLICA S355R

COMMITTENTE:
RFI
RETE FERROVIARIA ITALIANA
GRUPPO FERROVIE DELLO STATO

ALTA SORVEGLIANZA:
ITALFERR
GRUPPO FERROVIE DELLO STATO

GENERAL CONTRACTOR:
Cepav due
Consorzio ENI per l'Alta Velocità

INFRASTRUTTURE FERROVIARIE STRATEGICHE DEFINITE DALLA LEGGE OBIETTIVO N. 443/01
LINEA A.V./A.C. TORINO - VENEZIA Tratta MILANO - VERONA
Lotto funzionale Brescia-Verona
PROGETTO ESECUTIVO
IV28 - CAVALCAFERROVIA TANG. SUD BS - COLLEGAMENTO QBSE/AC KM 107+055,597
OPERE PROVVISORIALI
Spalla A - Spalla B

GENERAL CONTRACTOR: Consorzio Cepav due
DIRETTORE LAVORI: Il Direttore del Consorzio (Ing. T. Zorzi)

SCALA: VARIE

COMMESSA: INOR
LOTTO: 12
FASE: E
ENTE: E2
TIPO DOC.: BZ
OPERA/DISCIPLINA: IV28A1
PROGR.: 003
REV.: A

PROGETTAZIONE

Rev.	Descrizione	Autore	Data	Verific.	Disegn.	Stampato	Chiuso	CAES
A	EMISSIONE	CARDELLA	15/09/20	BECCI	ROBERTO	15/09/20	15/09/20	
B								
C								

File: INOR12E2BZV28A1003A_10.dwg
Data: 15/09/2020

CIG: 751447334A
Stampato dal Servizio di Progetto ITALFERR S.p.A.
CUP: F81H9100000008
Scala di plot: 1:1
ALTA S.p.A.