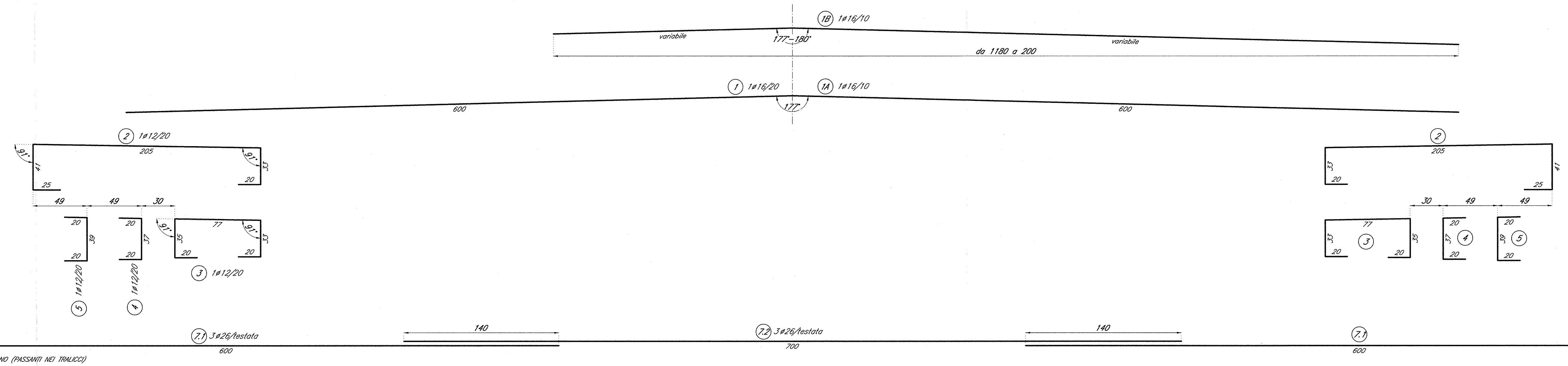
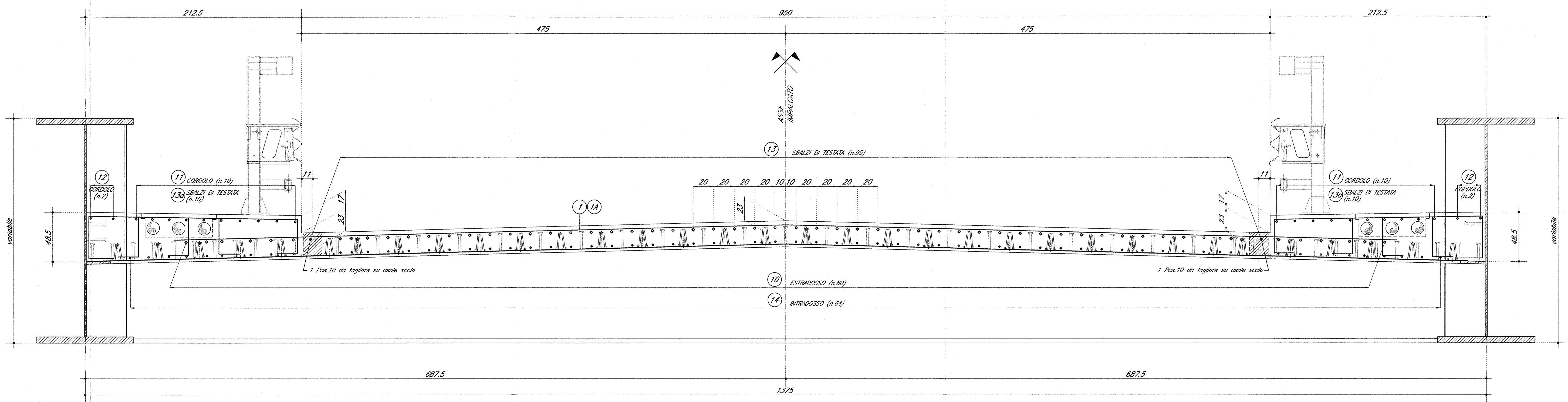
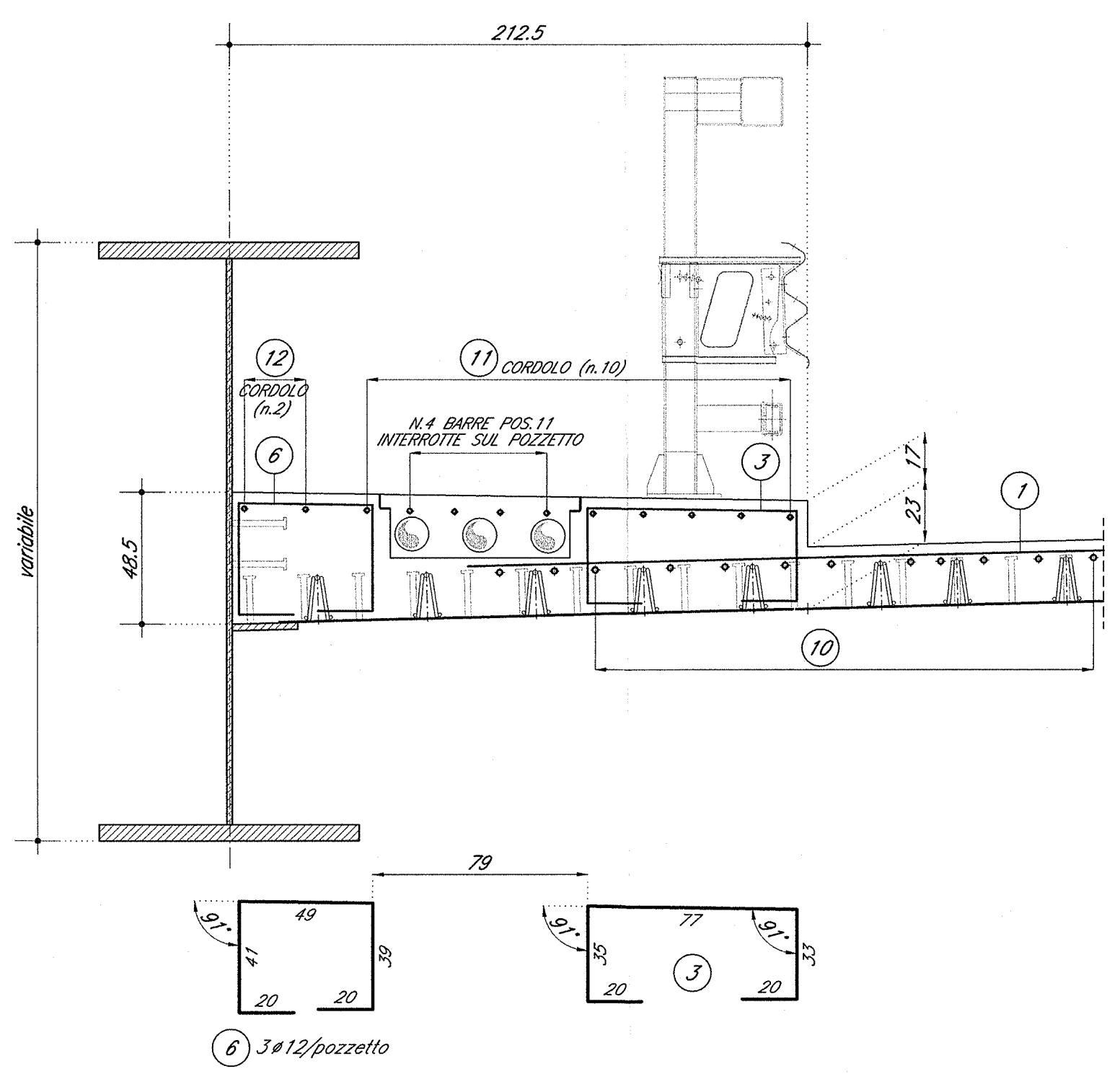


# SEZIONE TRASVERSALE TIPO 1:20

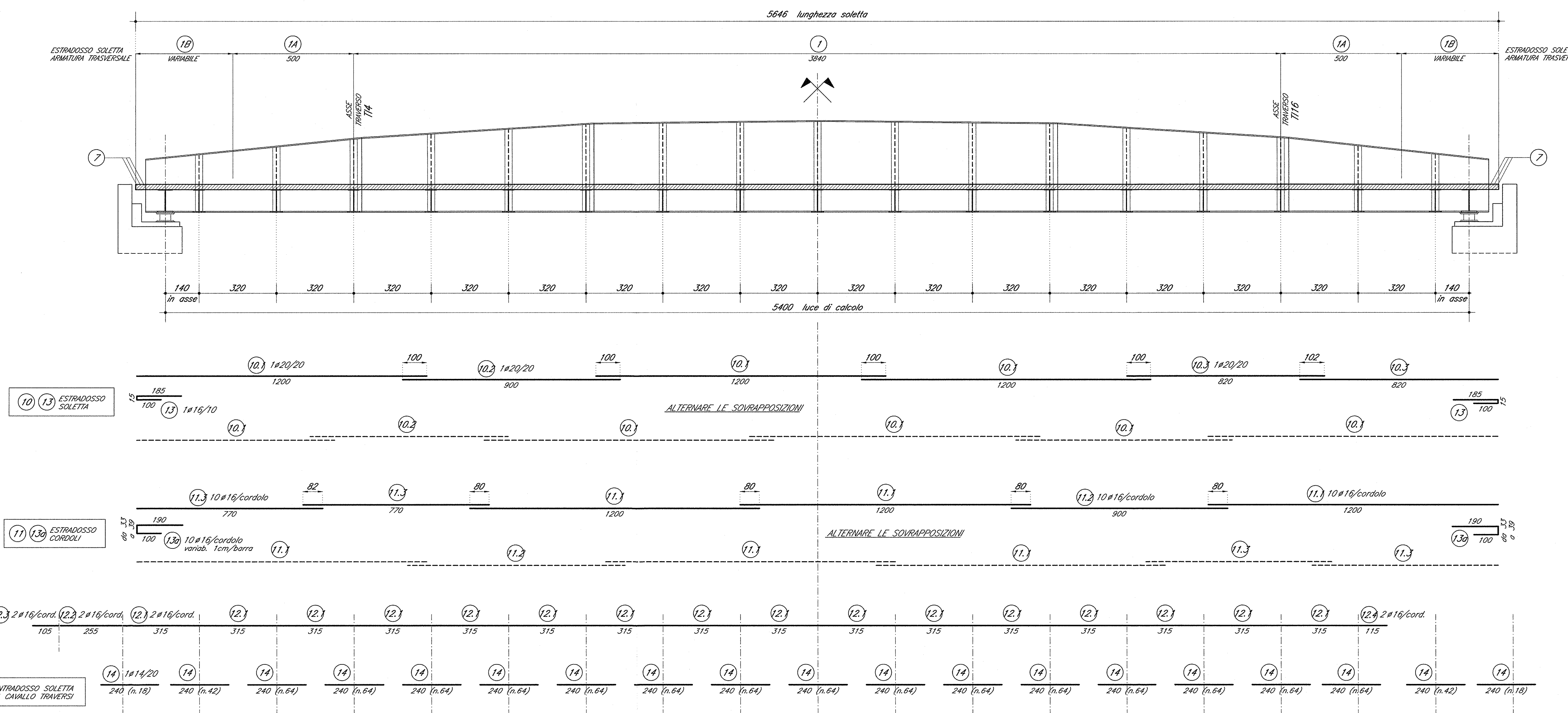


## DETTAGLIO ARMATURA SUL POZZETTO 1:20



| Pos. | Ø  | Lung. (mm) | Nam. |
|------|----|------------|------|
| 1    | 16 | 1200       | 183  |
| 1A   | 16 | 1200       | 190  |
| 1B   | 16 | 880        | 128  |
| 2    | 12 | 304        | 984  |
| 3    | 12 | 185        | 570  |
| 4    | 12 | 77         | 564  |
| 5    | 12 | 70         | 564  |
| 6    | 12 | 169        | 6    |
| 7.1  | 20 | 600        | 12   |
| 7.2  | 20 | 700        | 6    |
| 10.1 | 20 | 1050       | 180  |
| 10.2 | 20 | 900        | 60   |
| 10.3 | 20 | 820        | 120  |
| 11.1 | 16 | 1200       | 60   |
| 11.2 | 16 | 900        | 20   |
| 11.3 | 16 | 770        | 40   |
| 12.1 | 16 | 315        | 64   |
| 12.2 | 16 | 295        | 4    |
| 12.3 | 16 | 195        | 4    |
| 12.4 | 16 | 115        | 4    |
| 13   | 16 | 300        | 180  |
| 13a  | 16 | 300        | 40   |
| 14   | 14 | 240        | 1080 |

## SCHEMA ARMATURA LONGITUDINALE 1:100

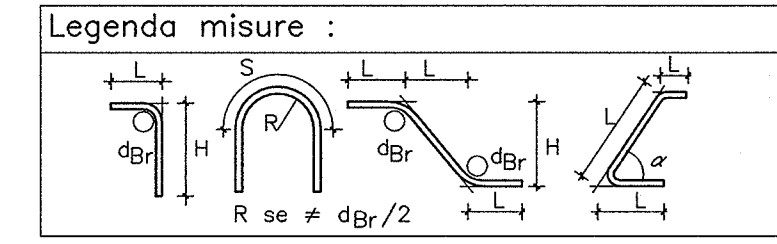


### DOCUMENTI DI RIFERIMENTO

| DESCRIZIONE  | CODICE            |
|--|-------------------|
| IN02 - CAVALCAFERROVIA TIBOLDO   | INR11EE24TH000001 |
| PRESCRIZIONE MATERIALI E NOTE GENERALI                                     | INR11EE24TH000001 |
| SMALTIMENTO ACQUE METEORICHE - CANTINA CON ROCCACCO                        | INR11EE24TH000001 |
| IN28 - CAVALCAFERROVIA TANG. SUD BS - COLLEGAMENTO QBSE/AC km. 107+055,597 | INR11EE24TH000001 |
| RELAZIONE TECNICA GENERALE CAVALCAFERROVIA                                 | INR11EE24TH000001 |
| RELAZIONE DI CALCOLO IMPALCATO   | INR11EE24TH000001 |
| PANNA FONDAZIONI E PANNA IMPALCATO   | INR11EE24TH000001 |
| SEZIONE LONGITUDINALE, PROSPETTO LONGITUDINALE E SEZIONE TRASVERSALE       | INR11EE24TH000001 |
| CARPENTIERA IMPALCATO - DETAGLI ED ARBODI                                  | INR11EE24TH000001 |
| CARPENTIERA METALLICA IMPALCATO - DISCOSTO D'ASSEMBLA                      | INR11EE24TH000001 |
| CARPENTIERA METALLICA IMPALCATO - SEZIONI TRASVERSALE E DETAGLI            | INR11EE24TH000001 |
| CARPENTIERA METALLICA IMPALCATO - TRAVEGGI                                 | INR11EE24TH000001 |
| LASTRE TRALUCHE IMPALCATO - TAVOLA 1/2                                     | INR11EE24TH000001 |
| LASTRE TRALUCHE IMPALCATO - TAVOLA 2/2                                     | INR11EE24TH000001 |
| FASI COSTRUTTIVE - TAVOLA 1/2  | INR11EE24TH000001 |
| FASI COSTRUTTIVE - TAVOLA 2/2  | INR11EE24TH000001 |

### NOTE GENERALI

- TUTTE LE MISURE SONO ESPRESSE IN CENTIMETRI
- TUTTI GLI ANGOLI SONO ESPRESI IN GRADI SESSAGESIMALI
- COPPIFERRO ADOTTATO: 4cm



| Diametro piegature d <sub>br</sub> : |                      |
|--------------------------------------|----------------------|
| Ø Barro ≤ Ø16                        | d <sub>br</sub> = 4Ø |
| Ø Barro > Ø16                        | d <sub>br</sub> = 7Ø |

NON RISULTA NECESSARIO PREVEDERE PARTICOLARI FASI DI GETTO LONGITUDINALE O TRASVERSALE

### CARATTERISTICHE DEI MATERIALI

PER PRESCRIZIONI MATERIALI E NOTE GENERALI VEDERE ELABORATO:

PRESCRIZIONI MATERIALI E NOTE GENERALI INR11EE24TH000001

COMMITENTE: **RFI**  
RETE FERROVIARIA ITALIANA  
GRUPPO FERROVIE DELLO STATO

ALTA sorveglianza: **ITALFERR**  
GRUPPO FERROVIE DELLO STATO

GENERAL CONTRACTOR: **Cepav due**  
Consorzio ENI per l'Alta Velocità

INFRASTRUTTURE FERROVIARIE STRATEGICHE DEFINITE DALLA LEGGE OBIETTIVO N. 443/01

LINEA A.V. I.A.C. TORINO - VENEZIA Tratta MILANO - VERONA

Lotto funzionale Brescia-Verona

PROGETTO ESECUTIVO

IV28 - CAVALCAFERROVIA TANG. SUD BS - COLLEGAMENTO QBSE/AC km 107+055,597

Armatura soletta impalcato

GENERAL CONTRACTOR: **Cepav due**

DIRETTORE LAVORI: **Cepav due**

SCALA: **varie**

Data: **29 MAG 2020**

COMMESSA: **INOR 12 E E2 BZ IV28AS 008 A**

| PROGETTAZIONE | Rev.      | Descrizione | Aut.       | Data | Verifica | Dis. |
|---------------|-----------|-------------|------------|------|----------|------|
| A             | Emissione | Borocci     | 29/05/2020 |      |          |      |
| B             |           |             |            |      |          |      |
| C             |           |             |            |      |          |      |

Stampato dal Servizio di progetto ITALFERR