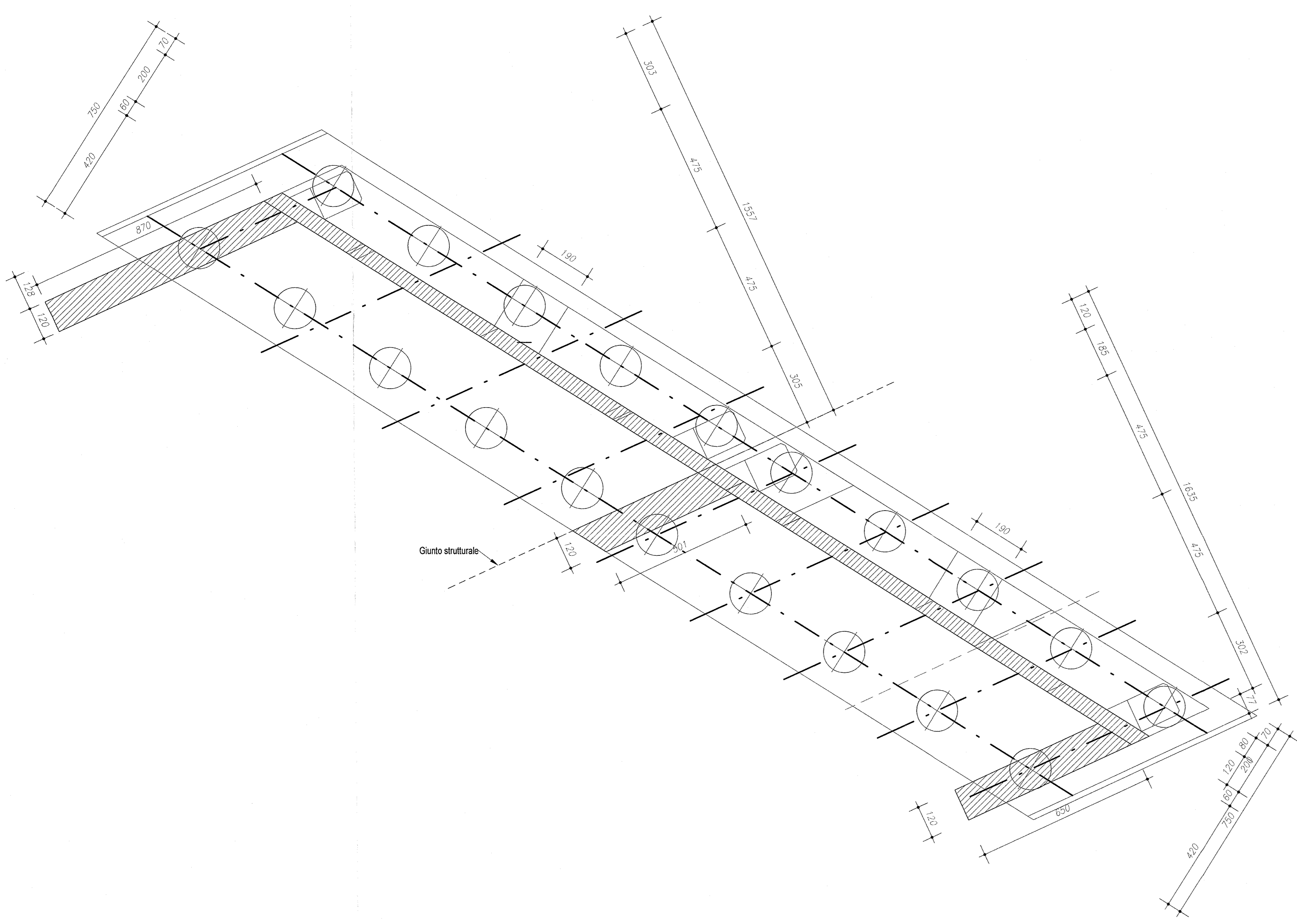
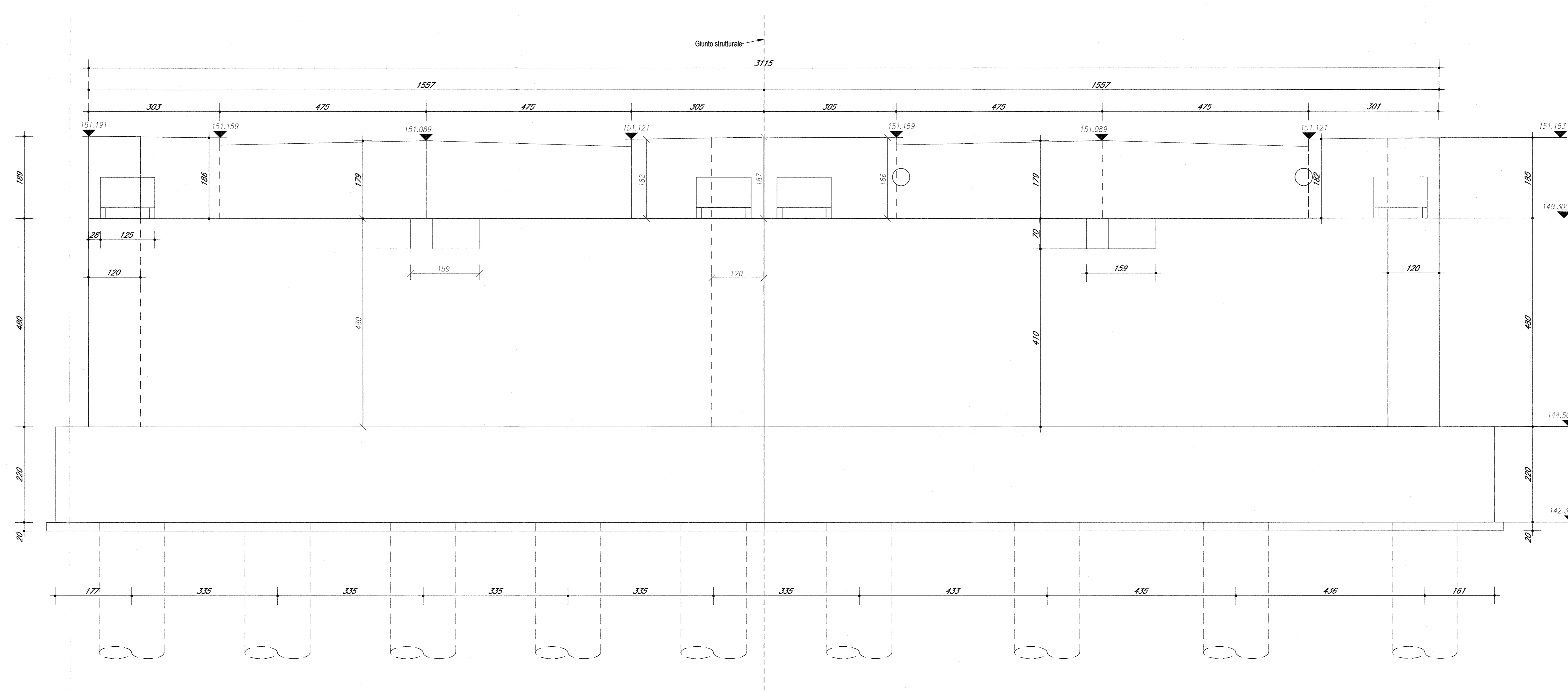


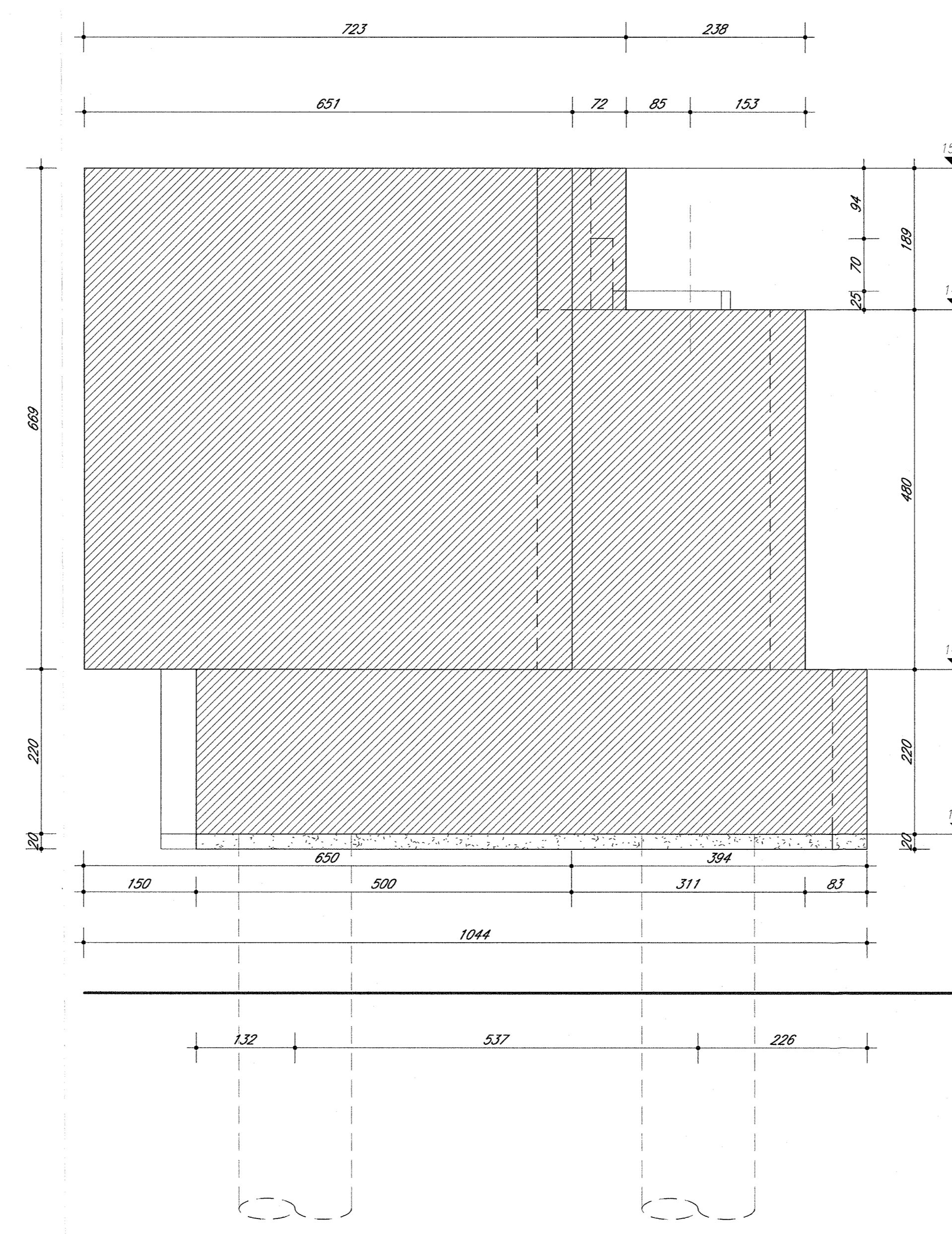
1 SpallaA - Pianta Fondazioni
1 : 100



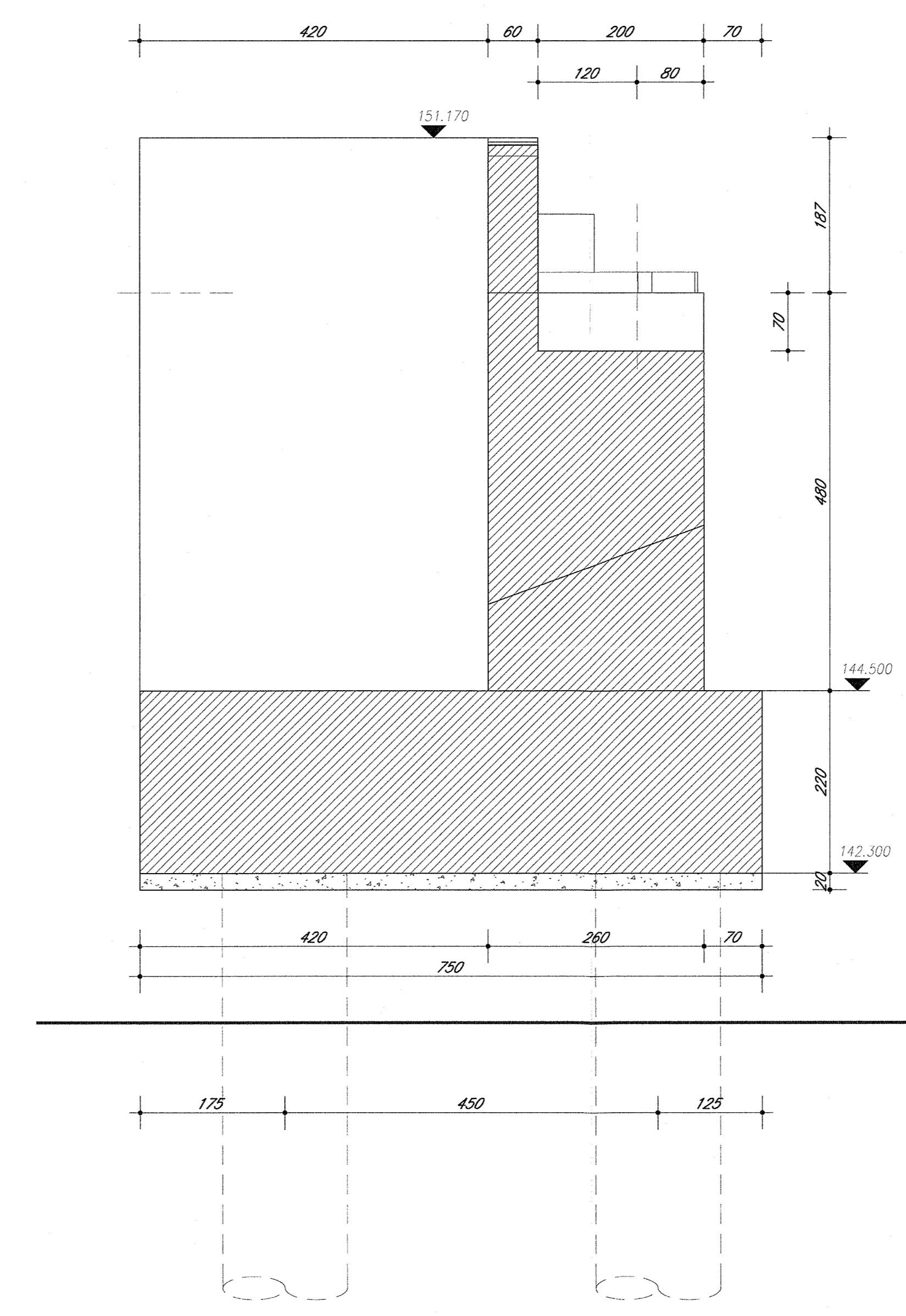
2 SpallaA - Vista dall'alto
1 : 100



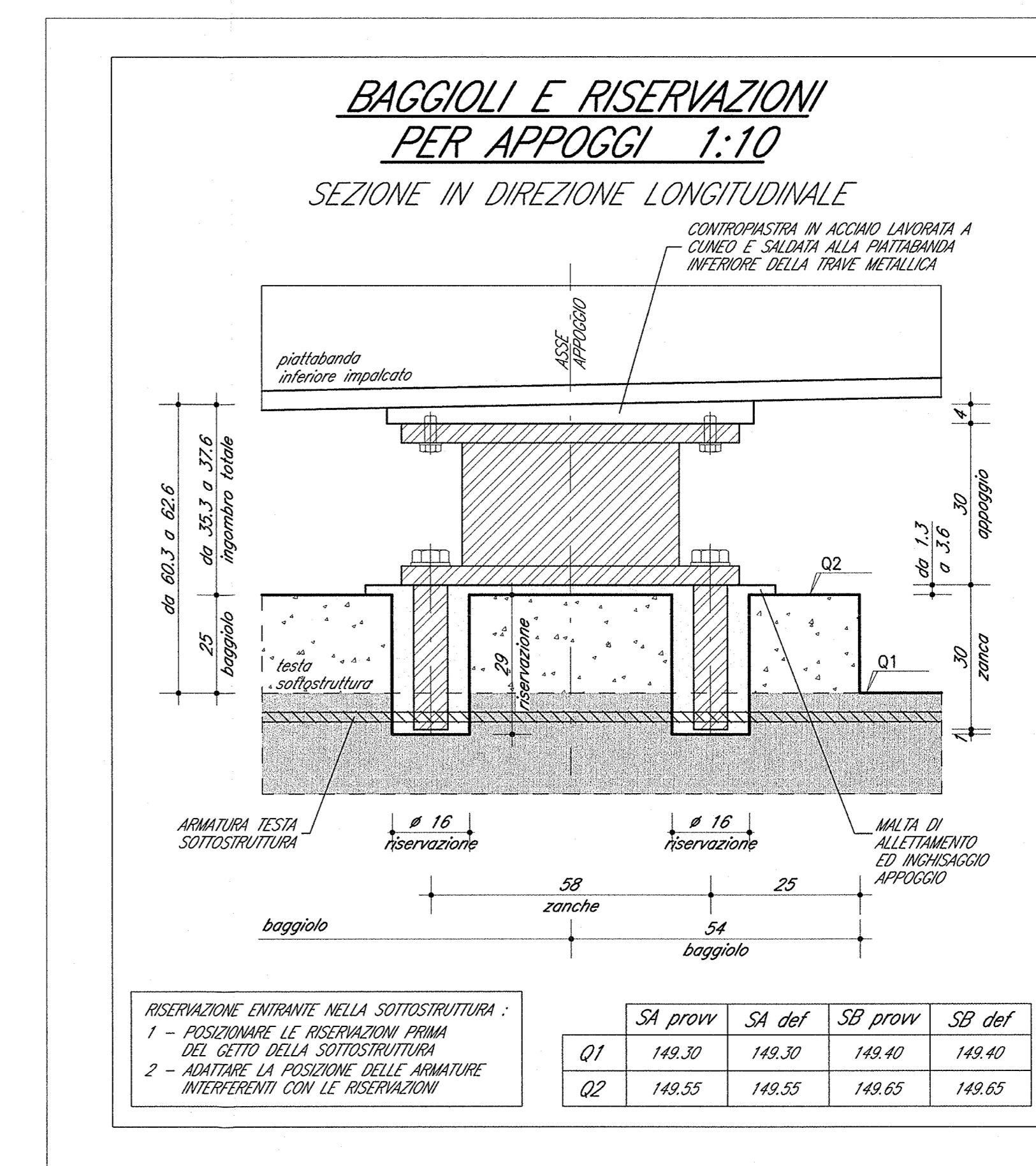
3 SpallaA - Prospetto
1 : 50



3 SpallaA - Prospetto lato
1 : 50



4 SpallaA - Sezione
1 : 50



DOCUMENTI DI RIFERIMENTO

DESCRIZIONE	CODICE
IN00 - CAVALCAFERROIA PROLOGICO	INR11E2Z47000001
PROSCRIZIONE MATERIALI E NOTE GENERALI	INR11E2Z47000001
PROFILI SCARICI - DETTAGLI E POSIZIONAMENTO CUSCINETTI	INR11E2Z47000001
SOLLEVAMENTO DEGLI IMPIALCATI	INR11E2Z47000001
SALVAMENTO ASSIE METEORICHE - ELEMENTO DI DECOMMISSIONE TIPO C	INR11E2Z47000001
IN08 - CAVALCAFERROIA TANG. SUD BS - COLLEGAMENTO QBSE/AC km 107+055,597	INR11E2Z47000001
RELAZIONE TECNICA GENERALE CAVALCAFERROIA	INR11E2Z47000001
RELAZIONE DI CALCOLO SPALLA A	INR11E2Z47000001
SEZIONE LONGITUDINALE, PROSPETTO LONGITUDINALE E SEZIONE TRASVERSALE	INR11E2Z47000001
PIANTA IMPIALCATI SOSTRUTTRIVE E PIANI DI FONDAZIONE	INR11E2Z47000001
CARPENTERIA SPALLA A - TAVOLA 2/2	INR11E2Z47000001
CARPENTERIA SPALLA B - TAVOLA 1/2	INR11E2Z47000001
CARPENTERIA SPALLA A - TAVOLA 1/2	INR11E2Z47000001
ARMATURA SPALLA A - TAVOLA 2/2	INR11E2Z47000001
ARMATURA SPALLA B - TAVOLA 1/2	INR11E2Z47000001
ARMATURA SPALLA A - TAVOLA 1/2	INR11E2Z47000001
ARMATURE INACCIALE E VITELLI AUTOMATICI SU SPALLE	INR11E2Z47000001
DEPOSITI DI APPROSSO E GIUNTI	INR11E2Z47000001
CARPENTERIA IMPIALCATO - DETTAGLI ED ANNESSI	INR11E2Z47000001
RELAZIONE GEOTECNICA	INR11E2Z47000001
PROFILI STRUTTURALI	INR11E2Z47000001

NOTE GENERALI

- C.P. = QUOTA PROSPETTO PIANO VARIABILE CAVALCAFERROIA
- TUTTE LE MISURE SONO ESPRESSE IN CENTIMETRI
- TUTTI GLI ANGOLI SONO ESPRESSE IN GRADI CENTESIMALI
- TUTTI GLI SPAZII (DI INTERRASSO, DI ESTERNASSO E VERTICALI) DELLA FONDAZIONE AVRANNO SMOSSO 7x7cm

Spigoli di interrasso e di esterrasso

Spigoli verticali

VEDERE ELABORATO :

- PROFILI SCARICI - DETTAGLI E POSIZIONAMENTO CUSCINETTI codice INR11E2Z47000001
- PER CARATTERI - 001 - (COSTRUZIONI PROLOGICO) - 0 - (COSTRUZIONI) E -05 - (MARCHIO IN SILETTA)
- IL VALORE DEL VARCO TRA PARALLELA SPALLE E SILETTA IMPIALCATO -05- "DORNA" RISULTARE COMPATIBILE CON LE PRESCRIZIONI DI MONTAGGIO DEL GIUNTO

CARATTERISTICHE DEI MATERIALI

PER PRESCRIZIONI MATERIALI E NOTE GENERALI VEDERE ELABORATO :

PRESCRIZIONI MATERIALI E NOTE GENERALI INR11E2Z47000001

COMMITTENTE: **RFI** RETE FERROVIARIA ITALIANA GRUPPO FERROVIE DELLO STATO

ALTA SOVRIGILANZA: **ITALFERR** GRUPPO FERROVIE DELLO STATO

GENERAL CONTRACTOR: **Cepav due** Consorzio ENI per l'Alta Velocità

INFRASTRUTTURE FERROVIARIE STRATEGICHE DEFINITE DALLA LEGGE OBIETTIVO N. 443/01

LINEA A.V. I.A.C. TORINO - VENEZIA Tratta MILANO - VERONA
Lotto funzionale Brescia-Verona
PROGETTO ESECUTIVO

IV28 - CAVALCAFERROIA TANG. SUD BS - COLLEGAMENTO QBSE/AC km 107+055,597
Carpenteria spalla A - Tavola 1/2

Consorzio Cepav due
Consorzio Cepav due
Il Direttore del Consorzio (ing. Nicola)

SCALA: varie

DATA: 29 MAG 2010

COMMESSA LOTTO FARE ENTR. TIPO DOC. OPERA/OSCURINA PROG. REV.

PROGETTAZIONE

Rev.	Descrizione	Autore	Data	Validità	Stato	Data
A	Emissione	BR	08/05/2010	Progettazione	IN	09/05/2010
B						
C						

PROGETTISTA: **ROBERTO**

DIG. 751447334A

Stampato dal Servizio di Elaborazione ITALFERR S.p.A.