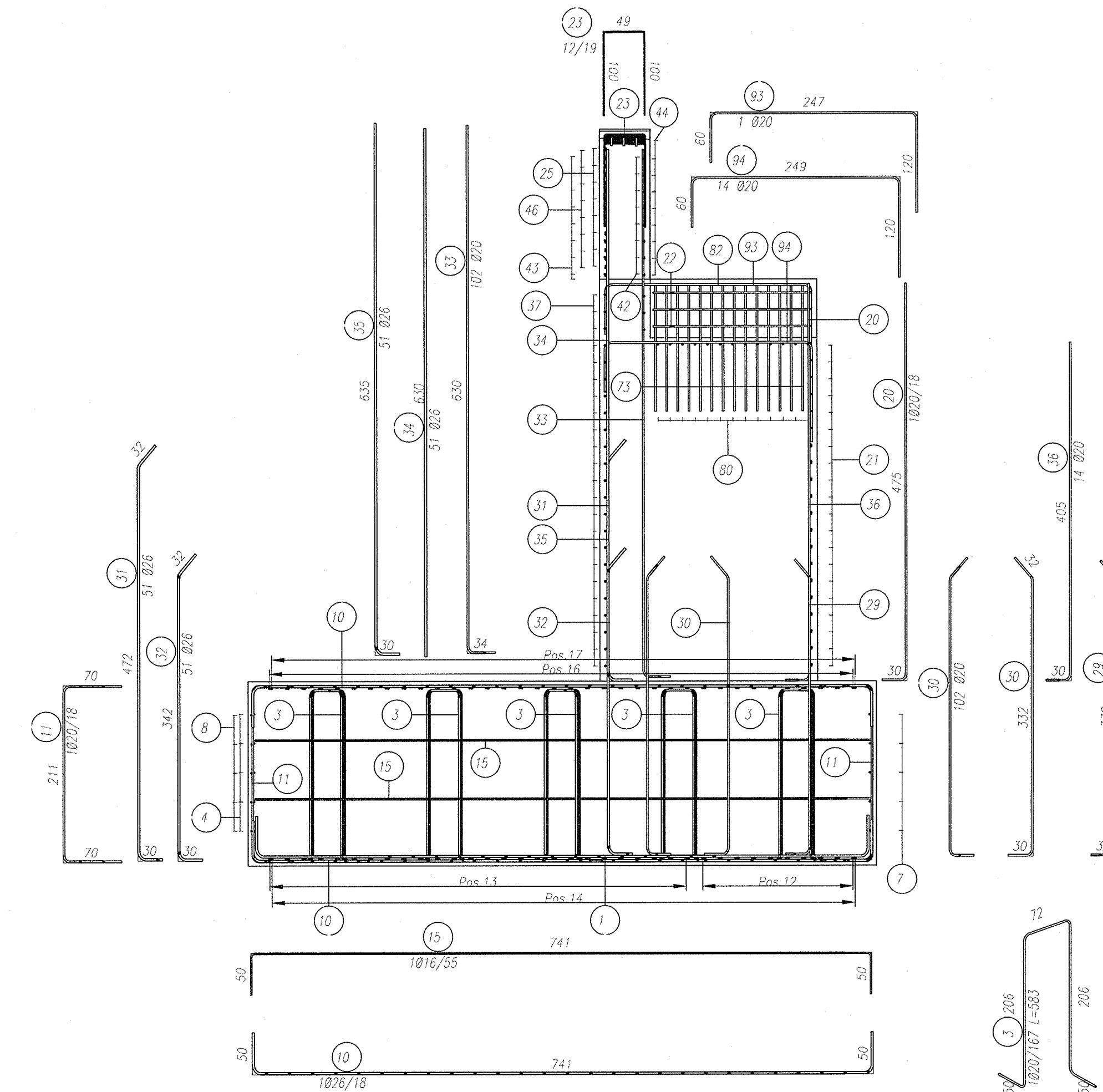
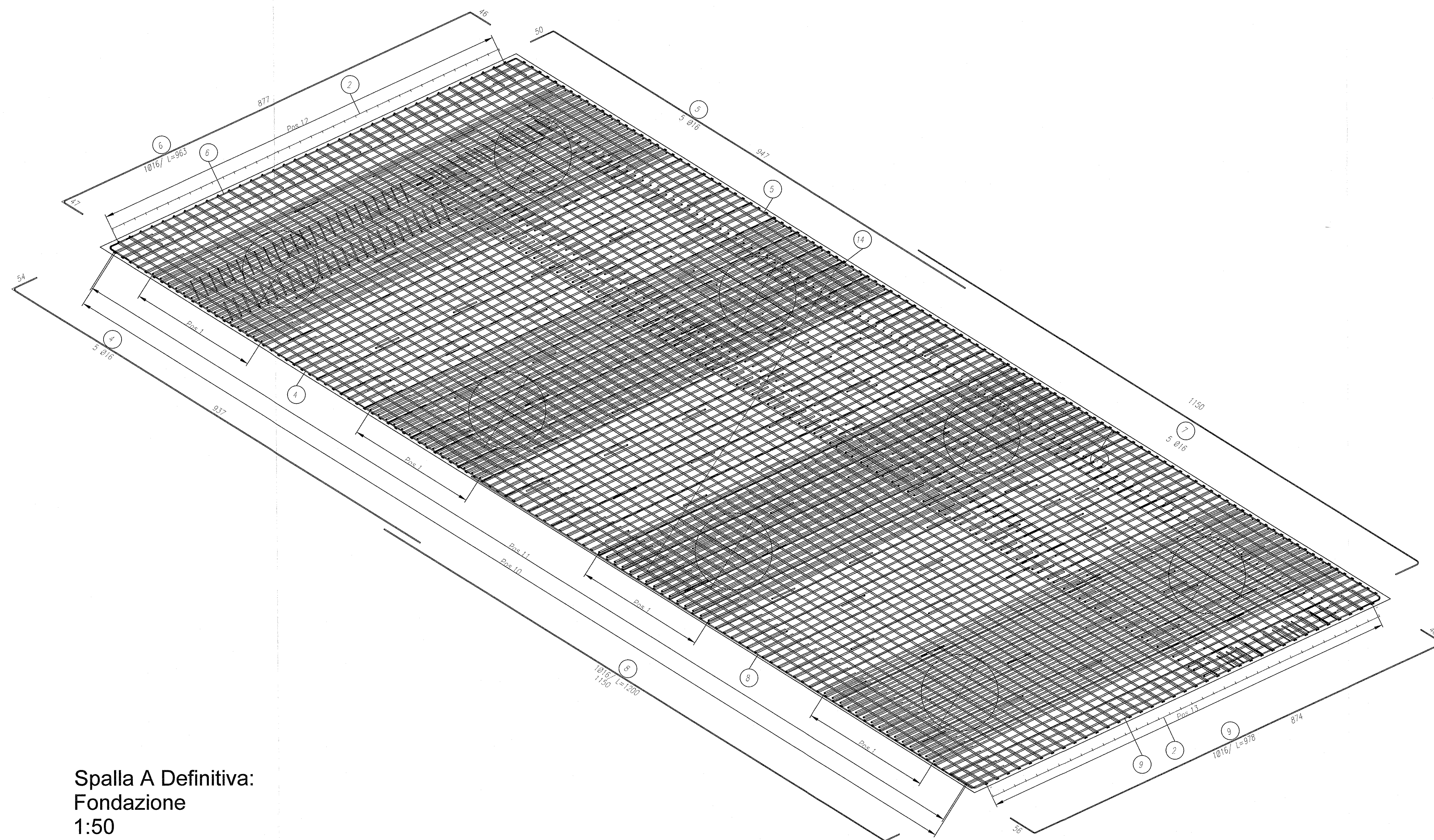


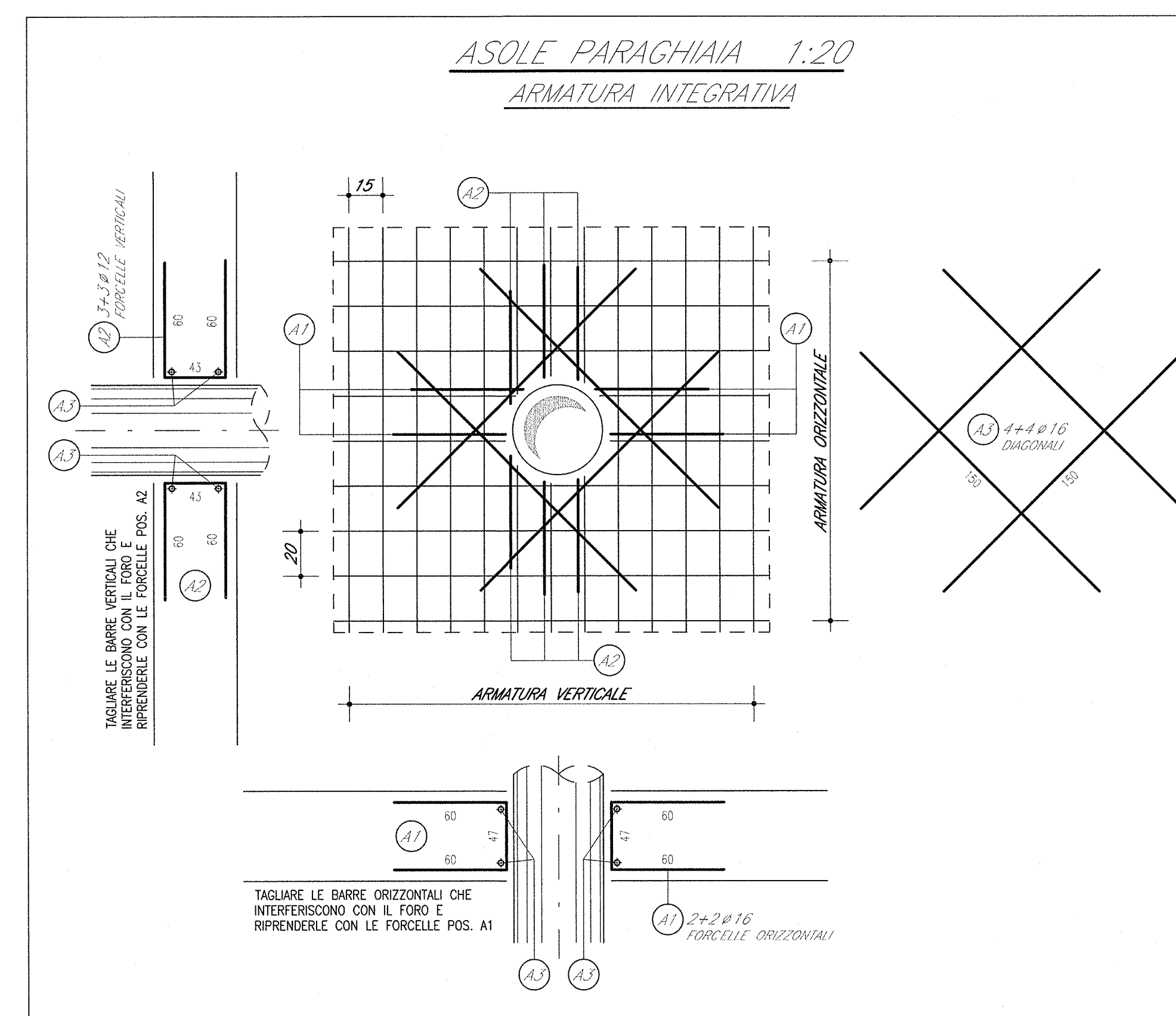
Spalla A Definitiva
Prospetto
1:50



Spalla A Definitiva:
Sezione Longitudinale
1:50



Spalla A Definitiva:
Fondazione
1:50



DOCUMENTI DI RIFERIMENTO	
DESCRIZIONE	CODICE
IV28 - CAVALCAFERROVIA TANG. SUD BS - COLLEGAMENTO QBSE/AC km 107+055,597	INOR11E224T0000001
RELAZIONE TECNICA GENERALE CAVALCAFERROVIA	INOR12E220V28A0001
RELAZIONE DI CALCOLO SPALLA A	INOR12E220V28A0001
RELAZIONE DI CALCOLO SPALLA B	INOR12E220V28A0002
CARPENTERIA SPALLA A - TAVOLA 1/2	INOR12E220V28A0001
CARPENTERIA SPALLA A - TAVOLA 2/2	INOR12E220V28A0003
CARPENTERIA SPALLA B - TAVOLA 1/2	INOR12E220V28A0001
CARPENTERIA SPALLA B - TAVOLA 2/2	INOR12E220V28A0004
ARMATURA PALLI DI FONDAZIONE SPALLE	INOR12E220V28A0001
ARMATURA SPALLA A - TAVOLA 2/2	INOR12E220V28A0006
ARMATURA SPALLA B - TAVOLA 2/2	INOR12E220V28A0009
ARMATURA SPALLA A PROVVISORIA - TAVOLA 1/2	INOR12E220V28A0001
ARMATURA SPALLA A PROVVISORIA - TAVOLA 2/2	INOR12E220V28A0001
ARMATURA SPALLA B PROVVISORIA - TAVOLA 1/2	INOR12E220V28A0002
ARMATURA SPALLA B PROVVISORIA - TAVOLA 2/2	INOR12E220V28A0010
ARMATURA BANGOLI E RITEGNI ANTISISMICI SU SPALLE	INOR12E220V28A0001

NOTE GENERALI

- TUTTE LE MISURE SONO ESPRESSE IN CENTIMETRI
- TUTTI GLI ANGOLI SONO ESPRESSE IN GRADI SESSAGESIMALI
- COPPIEFERRO ADOPTATO: 4,5cm IN FONDAZIONE - 5,5cm IN ELEVAZIONE

Legenda misure:

Diametro piegature d_{br}:

# Barro ≤ #16	d _{br} = 4φ
# Barro ≥ #18	d _{br} = 7φ

CARATTERISTICHE DEI MATERIALI

PER PRESCRIZIONI MATERIALI E NOTE GENERALI VEDERE ELABORAZIONE
PRESCRIZIONI MATERIALI E NOTE GENERALI INOR11E224T0000001

COMMITTENTE: **RFI RETE FERROVIARIA ITALIANA GRUPPO FERROVIE DELLO STATO**

ALTA SORVEGLIANZA: **ITALFERR GRUPPO FERROVIE DELLO STATO**

GENERAL CONTRACTOR: **Cepav due**
Consorzio ENI per l'Alta Velocità

INFRASTRUTTURE FERROVIARIE STRATEGICHE DEFINITE DALLA LEGGE OBIETTIVO N. 443/01

LINEA A.V. I.A.C. TORINO - VENEZIA Tratta MILANO - VERONA
Lotto funzionale Brescia-Verona
PROGETTO ESECUTIVO

IV28 - CAVALCAFERROVIA TANG. SUD BS - COLLEGAMENTO QBSE/AC km 107+055,597
Armatura Spalla A
Tavola 1/2

GENERAL CONTRACTOR	Direttore Lavori		SCALA:				
Consorzio Cepav due Il Direttore del Consorzio <i>(Mig. Lombardi)</i>			VARIE				
Date: 29 MAG 2020	Date:						
COMMESSA	LOTTO	FASE	ENTE	TIPO DOC.	OPERA/DISCIPLINA	PROGR.	REV.
INOR	12	E	E2	BZ	IV28A6	005	A
PROGETTAZIONE							
Rev.	Descrizione	Autore	Data	Validità	Disegnato	PIACENTIN	IL PROGETTISTA
A	Emissione	Bonaccini	08/05/20	Placet	08/05/20	PIACENTIN	PIACENTIN
B							
C							
ORIG. 751447334A Stampato e disegnato dalla Interline Europee Stampato e disegnato di plotaggio ITALFERR S.p.A. File: INOR12E220V28A0006A_10.dwg CUR: 8119100000008 Scala di plot: 1:1							