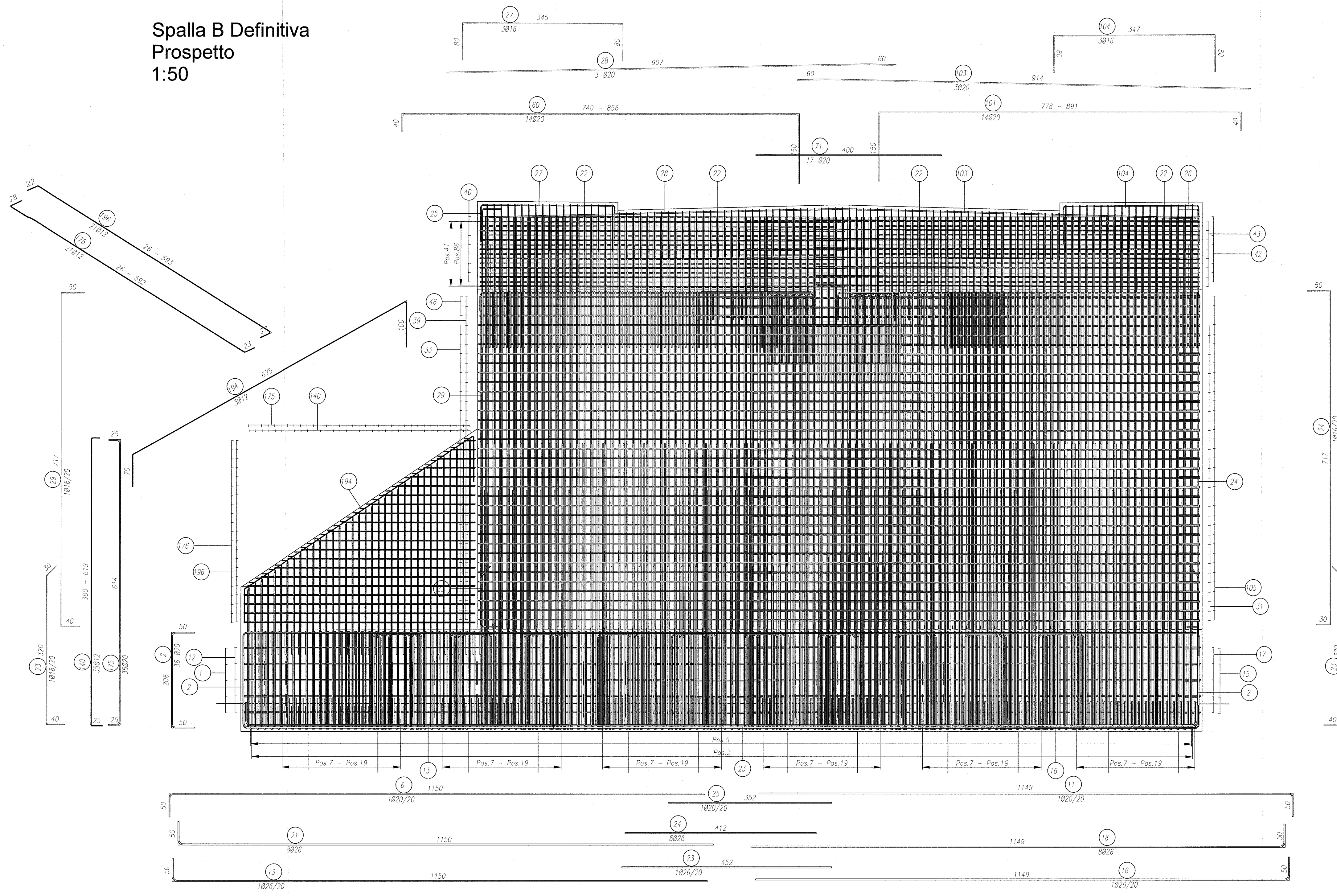
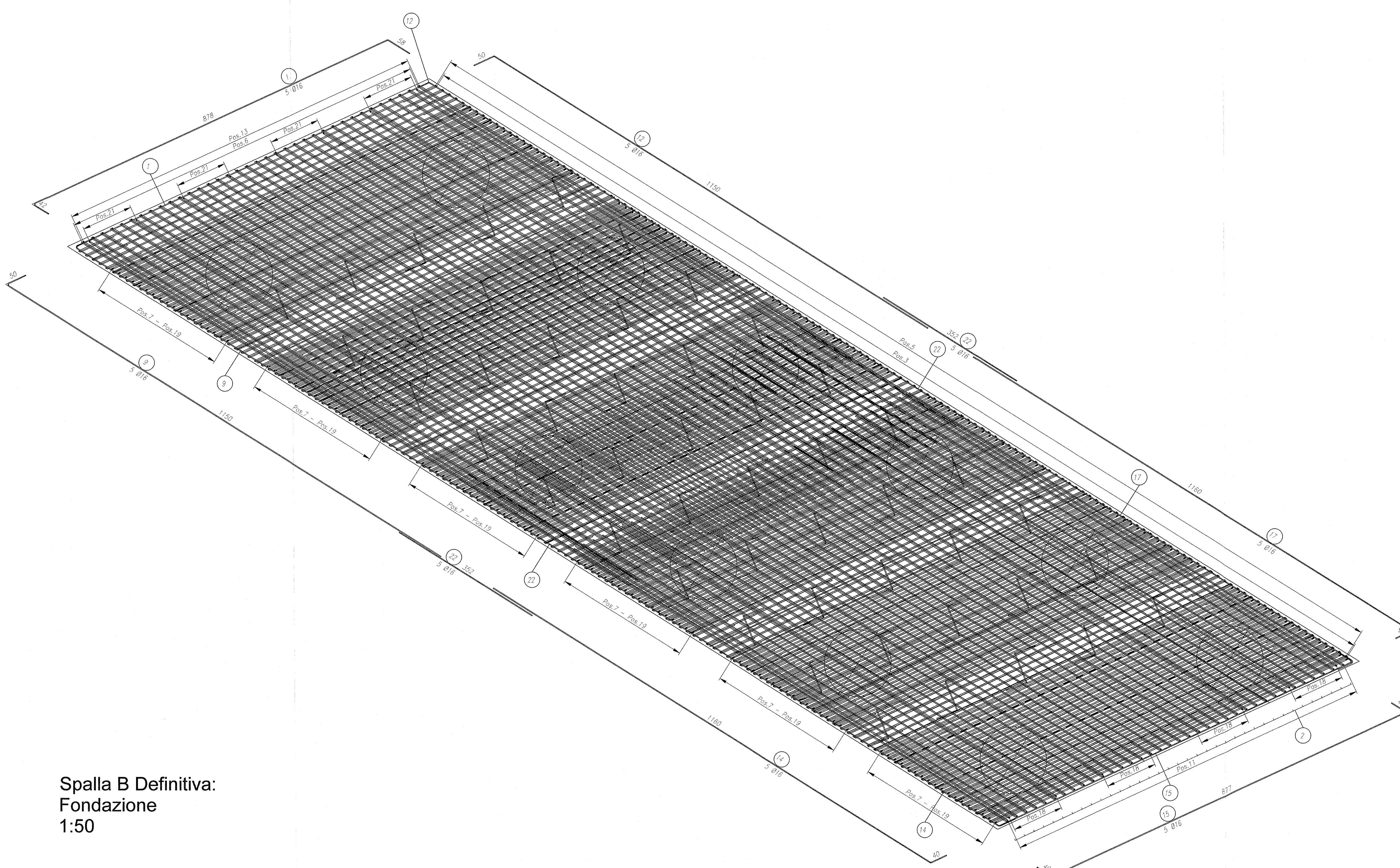
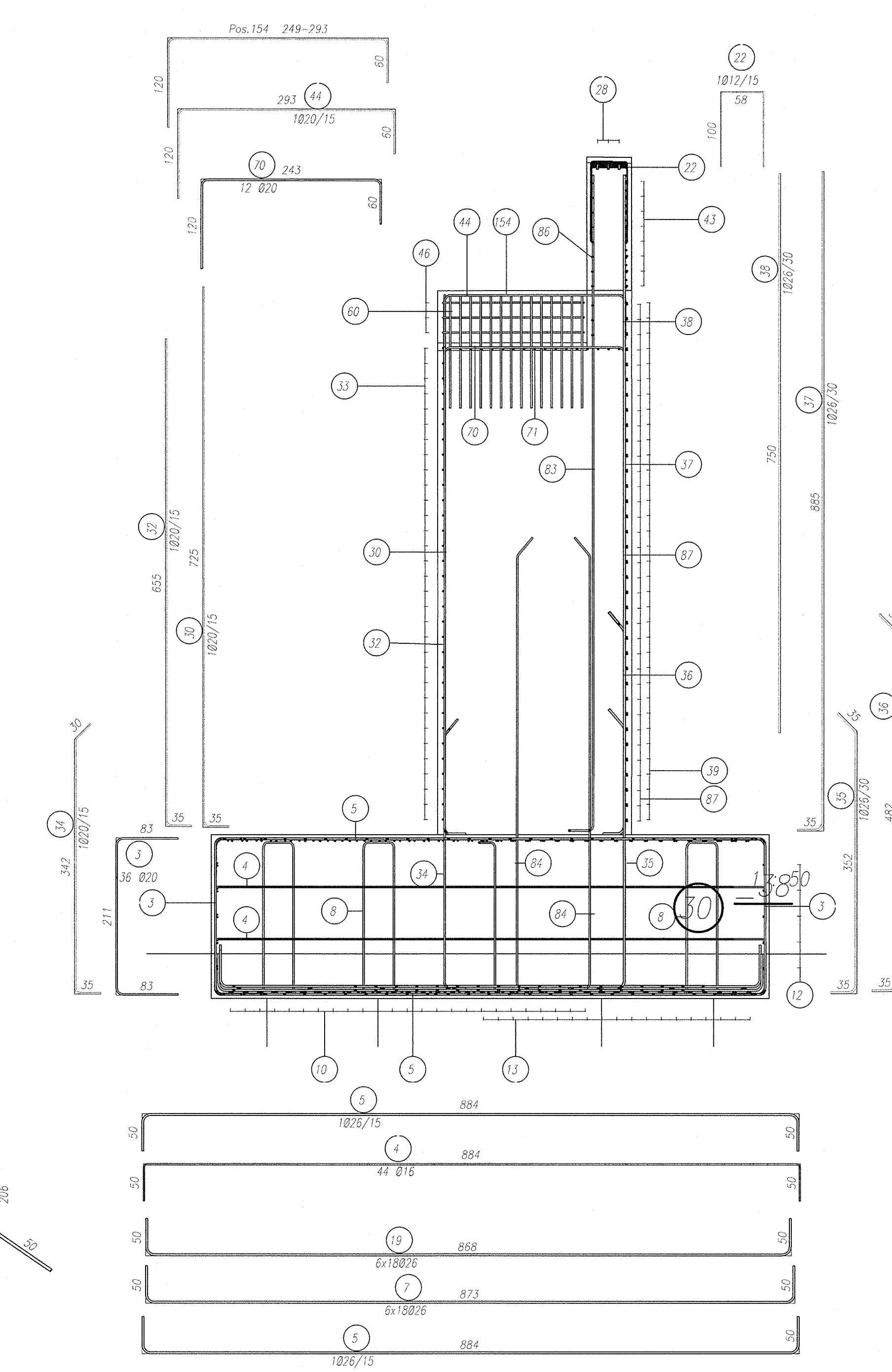


Spalla B Definitiva
Prospetto
1:50



Spalla B Definitiva:
Sezione Longitudinale
1:50



Spalla B Definitiva:
Fondazione
1:50

DOCUMENTI DI RIFERIMENTO

DESCRIZIONE	CODICE
NOI - CAVALCAFERROVIA TIPOLOGICA PRESCRIZIONI MATERIALI E NOTE GENERALI	INOR11EE24T0000001
IV28 - CAVALCAFERROVIA TANG. SUD BS - COLLEGAMENTO QBSE/AC km 107+055,597	
RELAZIONE TECNICA GENERALE CAVALCAFERROVIA	INOR12EE28ZV28A0001
RELAZIONE DI CALCOLO SPALLA B	INOR12EE28ZV28A0001
RELAZIONE DI CALCOLO SPALLA A	INOR12EE28ZV28A0002
CARPENTERIA SPALLA A - TAVOLA 1/2	INOR12EE28ZV28A0001
CARPENTERIA SPALLA B - TAVOLA 1/2	INOR12EE28ZV28A0002
CARPENTERIA SPALLA A - TAVOLA 1/2	INOR12EE28ZV28A0003
CARPENTERIA SPALLA B - TAVOLA 1/2	INOR12EE28ZV28A0004
ARMATURA PALLI DI FONDAZIONE SPALLE	INOR12EE28ZV28A0001
ARMATURA SPALLA A - TAVOLA 1/2	INOR12EE28ZV28A0005
ARMATURA SPALLA B - TAVOLA 2/2	INOR12EE28ZV28A0004
ARMATURA SPALLA A - TAVOLA 2/2	INOR12EE28ZV28A0005
ARMATURA SPALLA B - TAVOLA 1/2	INOR12EE28ZV28A0006
ARMATURA SPALLA A PROVVISORIA - TAVOLA 1/2	INOR12EE28ZV28A0006
ARMATURA SPALLA B PROVVISORIA - TAVOLA 1/2	INOR12EE28ZV28A0007
ARMATURA SPALLA A PROVVISORIA - TAVOLA 2/2	INOR12EE28ZV28A0008
ARMATURA SPALLA B PROVVISORIA - TAVOLA 2/2	INOR12EE28ZV28A0009
ARMATURA BAGGOLI E RITEGNI ANTISISMICI SU SPALLE	INOR12EE28ZV28A010
	INOR12EE28ZV28A0011

NOTE GENERALI

- TUTTE LE MISURE SONO ESPRESSE IN CENTIMETRI
- TUTTI GLI ANGOLI SONO ESPRESSE IN GRADI SESSAGESIMALI
- COPPIEFERRO ADOTTATO: 4,5cm IN FONDAZIONE - 5,5cm IN ELEVAZIONE

Legenda misure:

Diametro piegature d_{Br}:

Barra ≤ φ16	d _{Br} = 4φ
Barra ≥ φ16	d _{Br} = 7φ

CARATTERISTICHE DEI MATERIALI

PER PRESCRIZIONI MATERIALI E NOTE GENERALI VEDERE ELABORATO:
PRESCRIZIONI MATERIALI E NOTE GENERALI INOR11EE24T0000001

COMMITENTE: **RFI** RETE FERROVIARIA ITALIANA GRUPPO FERROVIE DELLO STATO

ALTA SOVRVEGLIANZA: **ITALFERR** GRUPPO FERROVIE DELLO STATO

GENERAL CONTRACTOR: **Cepav due** Consorzio ENI per l'Alta Velocità

INFRASTRUTTURE FERROVIARIE STRATEGICHE DEFINITE DALLA LEGGE OBIETTIVO N. 443/01

LINEA A.V. I.A.C. TORINO - VENEZIA Tratta MILANO - VERONA
Lotto funzionale Brescia-Verona
PROGETTO ESECUTIVO

IV28 - CAVALCAFERROVIA TANG. SUD BS - COLLEGAMENTO QBSE/AC km 107+055,597
Armatura Spalla B
Tavola 1/2

GENERAL CONTRACTOR: **Cepav due** Consorzio **Cepav due** Il Direttore del Consorzio (Ing. T. ...)

DIETTORE LAVORI: **VARIE**

SCALA: **VARIE**

COMMESSA: **INOR 12 E E2 BZ IV28A6 007 A**

PROGETTAZIONE:

Rev.	Descrizione	Aut.	Data	Verifica	Data	Disegnista	Data	Disegnista	Data
A	Emissione	...	08/05/20	...	08/05/20
B									
C									

CHG. 751447334A

Progetto autorizzato dalla Unione Europea

di plottaggio ITALFERR S.p.A.

Scalo di plot.: 1-1

