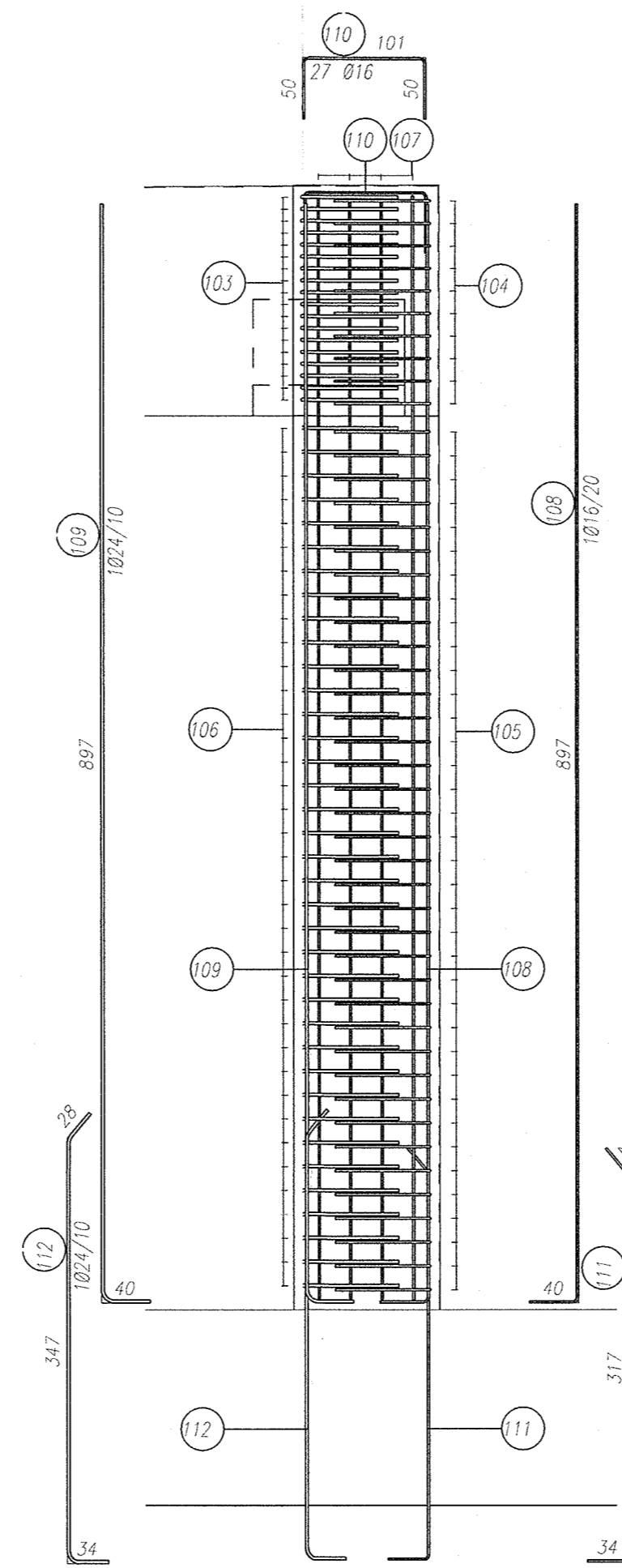
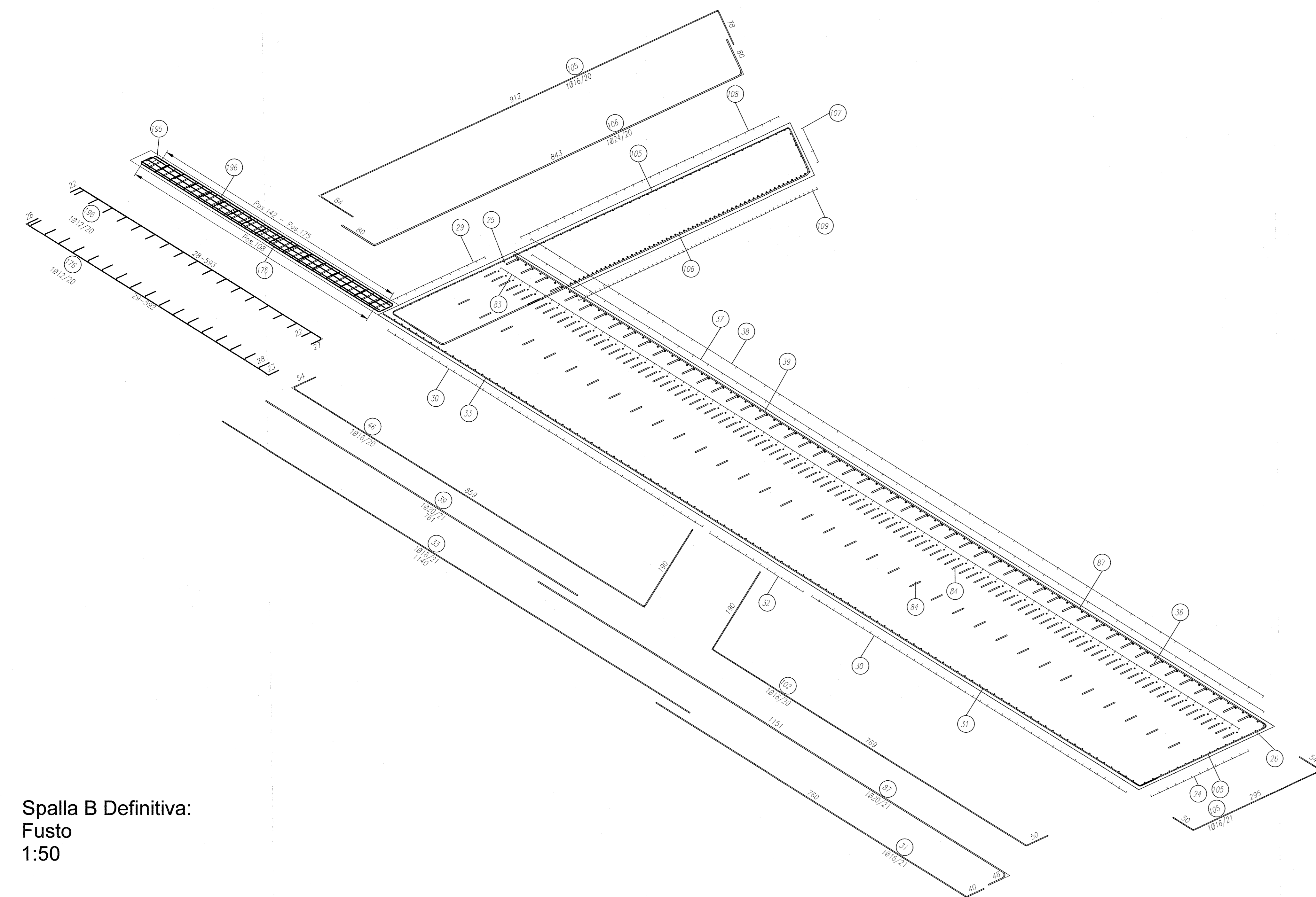
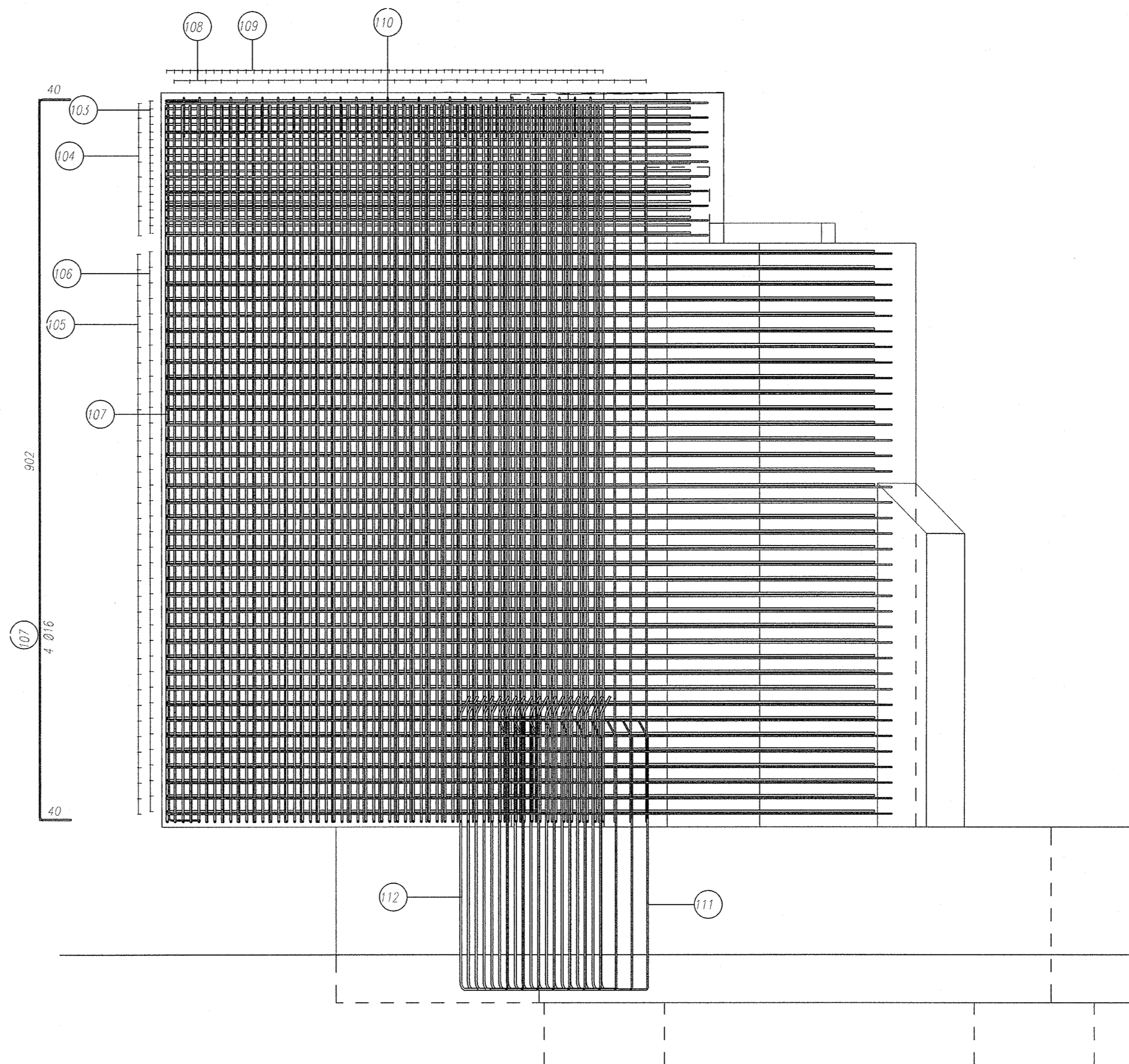


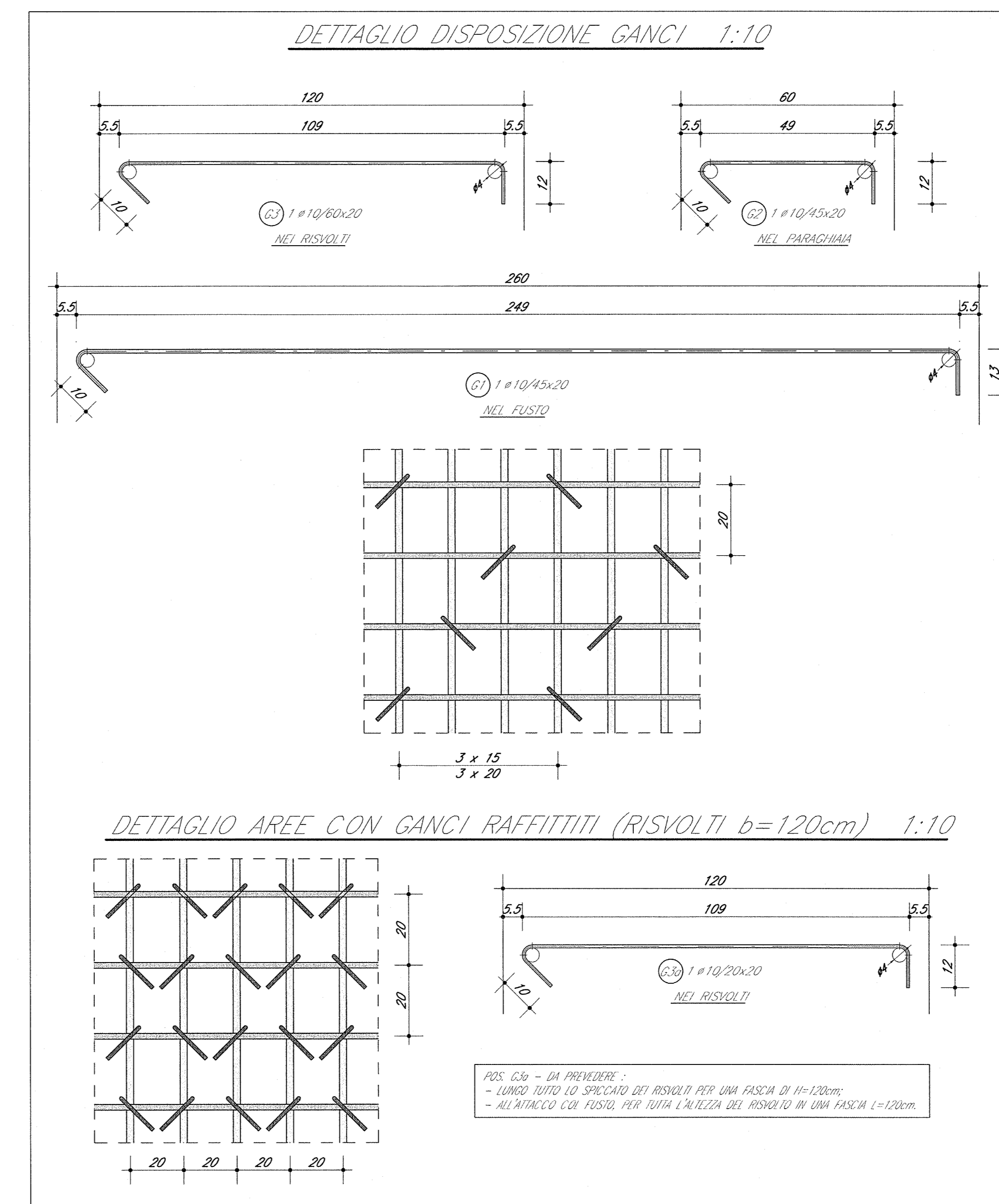
Spalla B Definitiva:  
Paraghiaia  
1:50



Spalla B Definitiva:  
Risvolto lato BS  
1:50



Spalla B Definitiva:  
Fusto  
1:50



DOCUMENTI DI RIFERIMENTO		CODICE
DESCRIZIONE		
N00 - CAVALCAFERROVIA TIPOLOGICA		
PRESCRIZIONI MATERIALI E NOTE GENERALI		
IV28 - CAVALCAFERROVIA TANG. SUD BS - COLLEGAMENTO QBSE/AC km 107+055,597		
RELAZIONE TECNICA GENERALE CAVALCAFERROVIA		
RELAZIONE DI CALCOLO SPALLA A		
RELAZIONE DI CALCOLO SPALLA B		
CARPENTERIA SPALLA A - TAVOLA 1/2		
CARPENTERIA SPALLA A - TAVOLA 2/2		
CARPENTERIA SPALLA B - TAVOLA 1/2		
CARPENTERIA SPALLA B - TAVOLA 2/2		
ARMATURA PALI DI FONDAZIONE SPALLE		
ARMATURA SPALLA A - TAVOLA 1/2		
ARMATURA SPALLA A - TAVOLA 2/2		
ARMATURA SPALLA B - TAVOLA 1/2		
ARMATURA SPALLA B - TAVOLA 2/2		
ARMATURA SPALLA A PROVVISORIA - TAVOLA 1/2		
ARMATURA SPALLA A PROVVISORIA - TAVOLA 2/2		
ARMATURA SPALLA B PROVVISORIA - TAVOLA 1/2		
ARMATURA SPALLA B PROVVISORIA - TAVOLA 2/2		
ARMATURA BAGNOLI E RITEGNI ANTISISMICI SU SPALLE		
INDR11E24T0000001	INDR12E28V28A0001	INDR12E28V28A0001
	INDR12E28V28A0002	INDR12E28V28A0002
	INDR12E28V28A0003	INDR12E28V28A0003
	INDR12E28V28A0004	INDR12E28V28A0004
	INDR12E28V28A0005	INDR12E28V28A0005
	INDR12E28V28A0006	INDR12E28V28A0006
	INDR12E28V28A0007	INDR12E28V28A0007
	INDR12E28V28A0008	INDR12E28V28A0008
	INDR12E28V28A0009	INDR12E28V28A0009
	INDR12E28V28A0010	INDR12E28V28A0010
	INDR12E28V28A0011	INDR12E28V28A0011
	INDR12E28V28A0012	INDR12E28V28A0012
	INDR12E28V28A0013	INDR12E28V28A0013
	INDR12E28V28A0014	INDR12E28V28A0014
	INDR12E28V28A0015	INDR12E28V28A0015
	INDR12E28V28A0016	INDR12E28V28A0016
	INDR12E28V28A0017	INDR12E28V28A0017
	INDR12E28V28A0018	INDR12E28V28A0018
	INDR12E28V28A0019	INDR12E28V28A0019
	INDR12E28V28A0020	INDR12E28V28A0020

NOTE GENERALI

- TUTTE LE MISURE SONO ESPRESSE IN CENTIMETRI
- TUTTI GLI ANGOLI SONO ESPRESSE IN GRADI SESSAGESIMALI
- COPRIFERRO ADOPTATO: 4,5cm IN FONDAZIONE - 5,5cm IN ELEVAZIONE

Legenda misure:

Diametro piegature d<sub>br</sub>:

# Barro <math>\leq \phi 16</math>	d <sub>br</sub> = 4#
# Barro > $\phi 16$	d <sub>br</sub> = 7#

CARATTERISTICHE DEI MATERIALI

PER PRESCRIZIONI MATERIALI E NOTE GENERALI VEDERE ELABORATO:  
PRESCRIZIONI MATERIALI E NOTE GENERALI

COMMITTENTE:  
**RFI**  
RETE FERROVIARIA ITALIANA  
GRUPPO FERROVIE DELLO STATO

ALTA SORVEGLIANZA:  
**ITALFERR**  
GRUPPO FERROVIE DELLO STATO

GENERAL CONTRACTOR:  
**Cepav due**  
Consorzio ENI per l'Alta Velocità

INFRASTRUTTURE FERROVIARIE STRATEGICHE DEFINITE DALLA LEGGE OBIETTIVO N. 443/01

LINEA A.V. I.A.C. TORINO - VENEZIA Tratta MILANO - VERONA  
Lotto funzionale Brescia-Verona  
PROGETTO ESECUTIVO

IV28 - CAVALCAFERROVIA TANG. SUD BS - COLLEGAMENTO QBSE/AC km 107+055,597  
Armatura Spalla B  
Tavola 2/2

GENERAL CONTRACTOR: Consorzio Cepav due  
DIRETTORE LAVORI: Il Direttore del Consorzio (Ing. T. ...)SCALA: varie

Data: 29 MAG 2020

COMMESSA	LOTTO	FASE	ENTE	TIPO DOC.	OPERA/DISCIPLINA	PROGR.	REV.
INOR	12	E	E2	B2	IV28A6	008	A

PROGETTAZIONE

Rev.	Descrizione	Indice	Data	Verifica	PIACENTIN
A	Emissione	56	08/05/20	PIACENTIN	PIACENTIN
B					
C					

CIG: 751447334A  
SISTEMA DI PROGETTAZIONE: di progettazione ALBA S.r.l.  
File: INDR12E28V28A0008\_10.dwg  
CUP: F18H9100000008