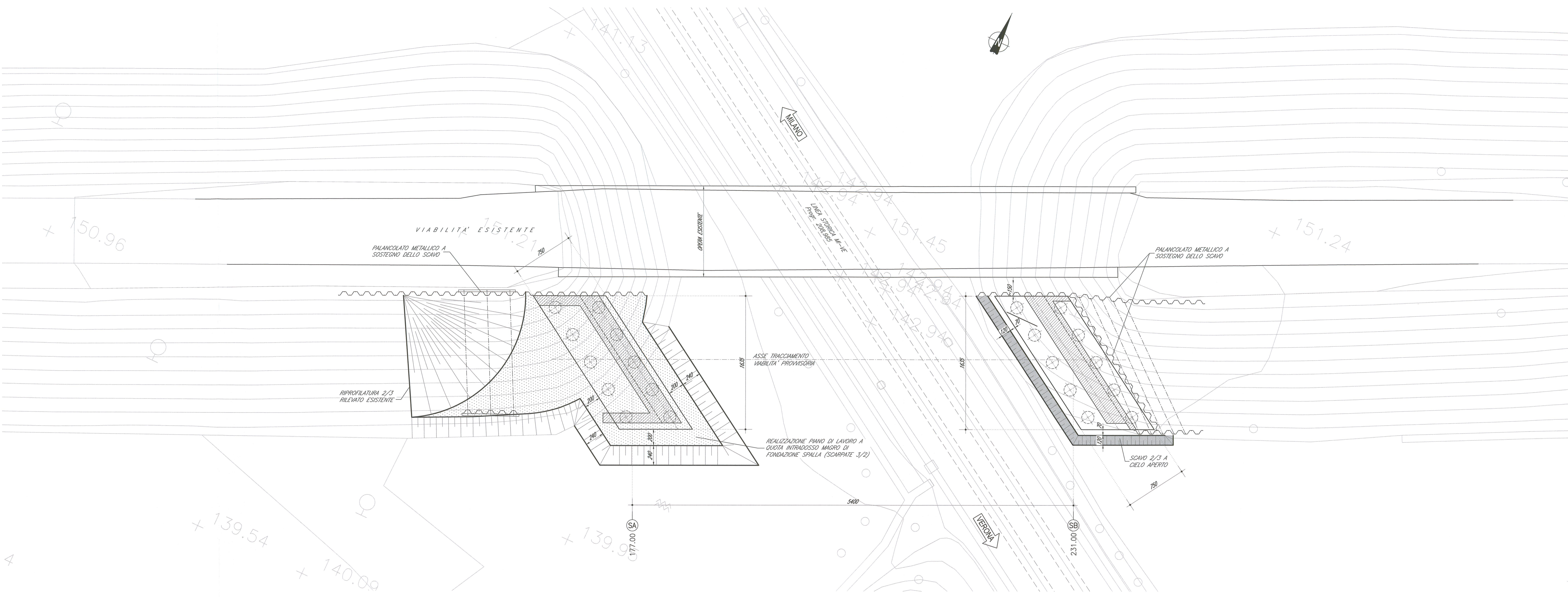
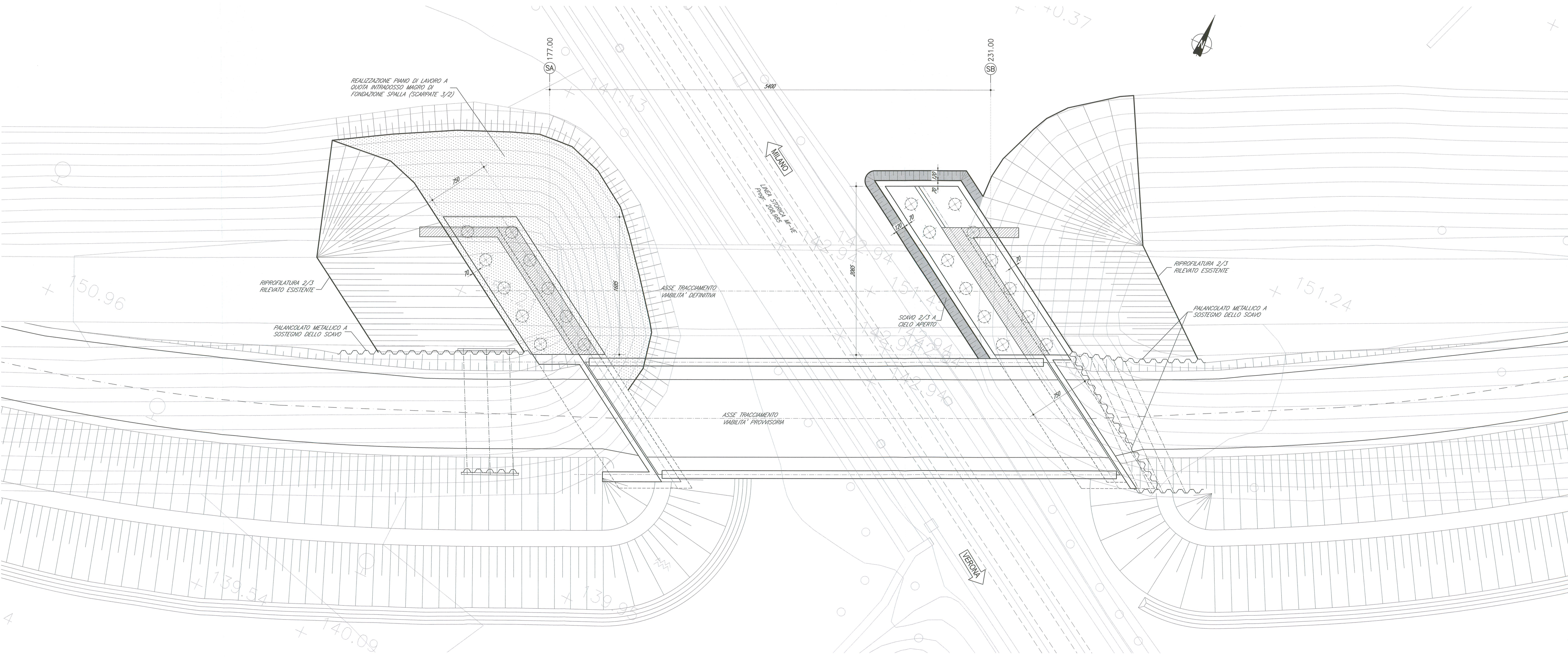


PIANTA SCAVI PER REALIZZAZIONE SPALLE VIABILITA' PROVVISORIA 1:200



PIANTA SCAVI PER REALIZZAZIONE SPALLE VIABILITA' DEFINITIVA 1:200



DOCUMENTI DI RIFERIMENTO

DESCRIZIONE	CODICE
IV28 - CAVALCAFERROVIA TANG. SUD BS - COLLEGAMENTO QBSE/AC km 107+055.592	
RELAZIONE TECNICA GENERALE CAVALCAFERROVIA	INOR12EE2P7102R0001
RELAZIONE DI CALCOLO SPALLA A	INOR12EE2P7102R0001
RELAZIONE DI CALCOLO SPALLA B	INOR12EE2P7102R0001
PANNA FONDAZIONI E PANNA IMPALCO	INOR12EE2P7102R0001
SEZIONE LONGITUDINALE, PROSPETTO LONGITUDINALE E SEZIONE TRASVERSALE	INOR12EE2P7102R0001
PANNA TRACCIAMENTO SCOSTRUTTIVE E PUNTI DI FONDAZIONE	INOR12EE2P7102R0001
CARPENTERIA SPALLA A - TAVOLA 1/2	INOR12EE2P7102R0001
CARPENTERIA SPALLA A - TAVOLA 2/2	INOR12EE2P7102R0001
CARPENTERIA SPALLA B - TAVOLA 1/2	INOR12EE2P7102R0001
CARPENTERIA SPALLA B - TAVOLA 2/2	INOR12EE2P7102R0001
FASI COSTRUTTIVE - TAVOLA 1/2	INOR12EE2P7102R0001
FASI COSTRUTTIVE - TAVOLA 2/2	INOR12EE2P7102R0001
RELAZIONE GEOTECNICA	INOR12EE2P7102R0001
PROFILI SPALMATI	INOR12EE2P7102R0001
OPERE PROVVISORIE - SPALLA A - SPALLA B - PLANIMETRIA DELL'OPERA	INOR12EE2P7102R0001
OPERE PROVVISORIE - SPALLA A - SPALLA B	INOR12EE2P7102R0001
OPERE PROVVISORIE - SPALLA A - SPALLA B - RELAZIONE DI CALCOLO	INOR12EE2P7102R0001
IV28 - RAMEE CAVALCAFERROVIA TANG. SUD BS - COLLEGAMENTO QBSE/AC km 107+055.592	
PLANIMETRIA STATO DI FATTO	INOR12EE2P7102R0001
PLANIMETRIA DI PROGETTO	INOR12EE2P7102R0001
RELAZIONE PROVVISORIA PLANIMETRIA DI PROGETTO E SEZIONE TIPO	INOR12EE2P7102R0001
RELAZIONE PROVVISORIA PLANIMETRIA DI TRACCIAMENTO	INOR12EE2P7102R0001
RELAZIONE PROVVISORIA PROFILO LONGITUDINALE	INOR12EE2P7102R0001
PLANIMETRIA FASI COSTRUTTIVE	INOR12EE2P7102R0001

NOTE GENERALI

- TUTTE LE MISURE SONO ESPRESSE IN CENTESIMI
- TUTTI GLI ANGOLI SONO ESPRESSE IN GRADI CENTESIMALI

CARATTERISTICHE DEI MATERIALI

PER PRESCRIZIONI MATERIALI E NOTE GENERALI VEDERE ELABORATO:
 PRESCRIZIONI MATERIALI E NOTE GENERALI INOR12EE2P7102R0001

COMMITTENTE:

 ALTA SORVEGLIANZA:

 GENERAL CONTRACTOR:
 Consorzio ENI per l'Alta Velocità

INFRASTRUTTURE FERROVIARIE STRATEGICHE DEFINITE DALLA LEGGE OBIETTIVO N. 443/01
 LINEA A.V. I.A.C. TORINO - VENEZIA Tratta MILANO - VERONA
 Lotto funzionale Brescia-Verona
 PROGETTO ESECUTIVO
 IV28 - CAVALCAFERROVIA TANG. SUD BS - COLLEGAMENTO QBSE/AC km 107+055.592
 Pianta scavi

GENERAL CONTRACTOR Consorzio Cepav due	DIRETTORE LAVORI Il Direttore del Consorzio Cepav due (Ing. Roberto)	SCALA: 1:200
Date: 29 MAG 2020	Date:	

COMMESSA	LOTTO	FASE	ENTE	TIPO DOC.	OPERA/DISCIPLINA	PROGR.	REV.
INOR	12	E	E2	P9	IV2801	001	A

PROGETTAZIONE	IL PROGETTISTA
Rev. Descrizione	Autore
A Emissione	08/05/20
B	
C	