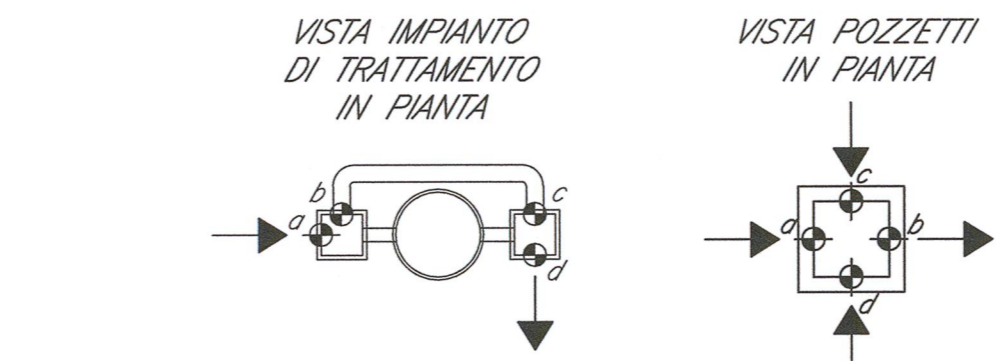
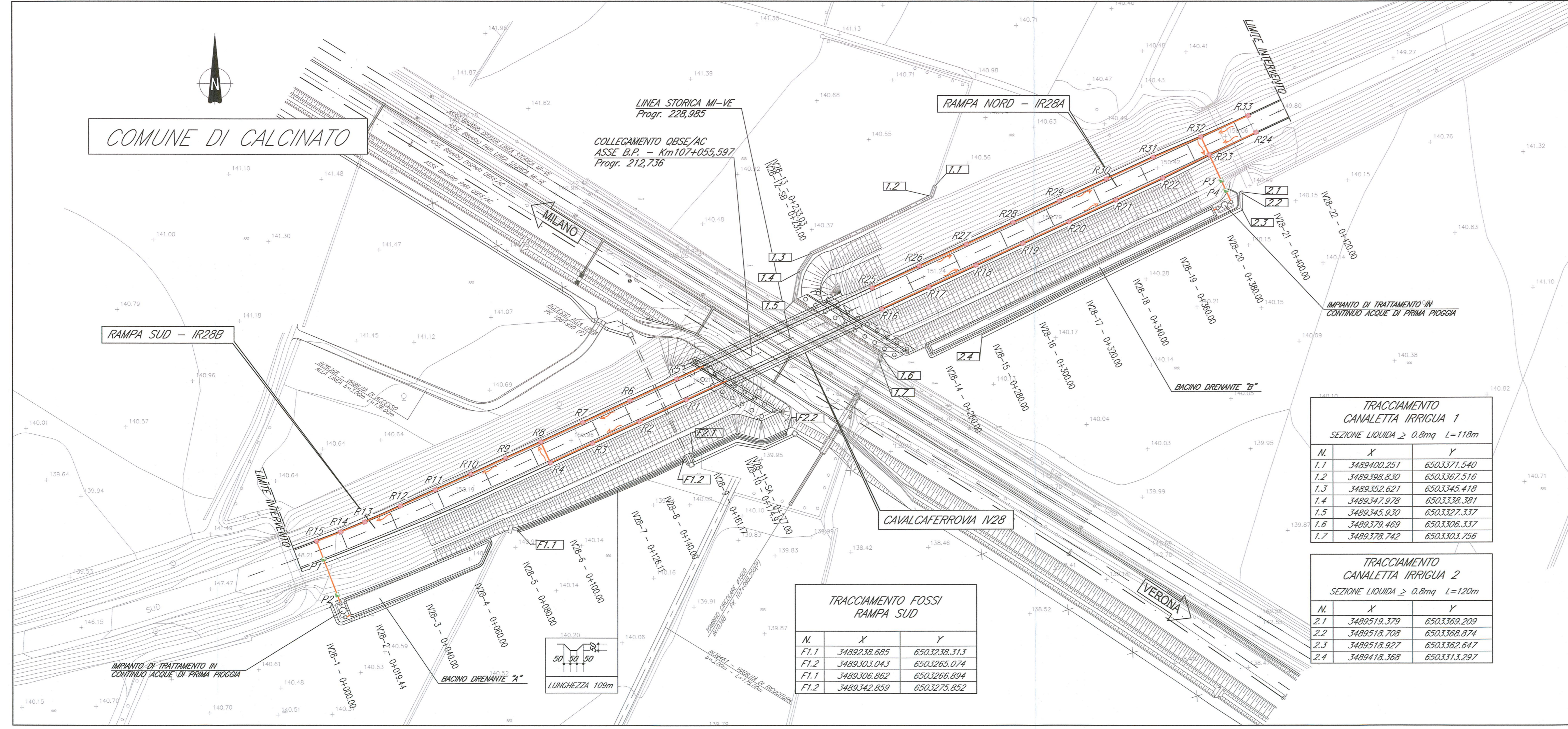


PLANIMETRIA DI PROGETTO  
SCALA 1:1000



IMPANTO DI TRATTAMENTO DELLE ACQUE DI PRIMA PIOGGIA

Impianto	QUOTE DI POSA TUBAZIONI			
	quota "a"	quota "b"	quota "c"	quota "d"
Impianto "A" - Rampa Sud	140.840	140.901	140.875	140.790
Impianto "B" - Rampa Nord	141.240	141.287	140.262	140.190

DATI TRACCIAMENTO

Pozzetto	QUOTE DI POSA TUBAZIONI DI DRENAGGIO			
	quota "a"	quota "b"	quota "c"	quota "d"
R1	1489304.129	6503298.825	150.191	150.191
R2	1489285.065	6503298.100	150.010	150.010
R3	1489267.861	6503271.825	149.751	149.751
R4	1489251.588	6503264.405	149.518	149.518
R5	1489300.387	6503296.871	150.191	150.191
R6	1489282.253	6503288.436	150.010	150.010
R7	1489264.118	6503280.001	149.751	149.751
R8	1489247.864	6503272.459	149.518	149.498
R9	1489234.235	6503266.190	149.244	149.244
R10	1489220.573	6503259.983	148.989	148.989
R11	1489206.865	6503253.900	148.696	148.696
R12	1489193.243	6503247.633	148.404	148.404
R13	1489179.553	6503241.474	148.111	148.111
R14	1489170.304	6503237.656	147.916	147.916
R15	1489160.894	6503233.996	147.721	147.721
P1	1489163.685	6503227.042	147.680	147.680
P2	1489168.968	6503213.178	140.855	140.855
R16	1489378.767	6503324.005	150.421	150.421
R17	1489367.801	6503312.440	150.291	150.291
R18	1489416.035	6503340.874	150.161	150.161
R19	1489434.170	6503348.309	149.291	149.291
R20	1489452.304	6503357.743	149.681	149.681
R21	1489470.439	6503366.178	149.461	149.461
R22	1489488.545	6503374.650	149.341	149.341
R23	1489506.435	6503383.592	149.089	149.150
R24	1489524.884	6503392.249	148.190	148.190
R25	1489376.024	6503332.051	150.421	150.421
R26	1489394.159	6503340.486	150.291	150.291
R27	1489412.293	6503348.920	150.161	150.161
R28	1489430.427	6503357.355	149.291	149.291
R29	1489448.562	6503365.790	149.681	149.681
R30	1489466.696	6503374.224	149.461	149.461
R31	1489484.846	6503382.616	149.341	149.341
R32	1489503.206	6503390.534	149.039	149.150
R33	1489521.449	6503398.753	148.190	148.190
P3	1489511.054	6503373.684	141.700	141.700
P4	1489512.867	6503369.765	140.326	140.326

TRACCIAMENTO FOSSI RAMPA SUD

N.	X	Y
FT.1	3489238.685	6503238.313
FT.2	3489303.043	6503265.074
FT.1	3489306.862	6503266.894
FT.2	3489342.859	6503275.852

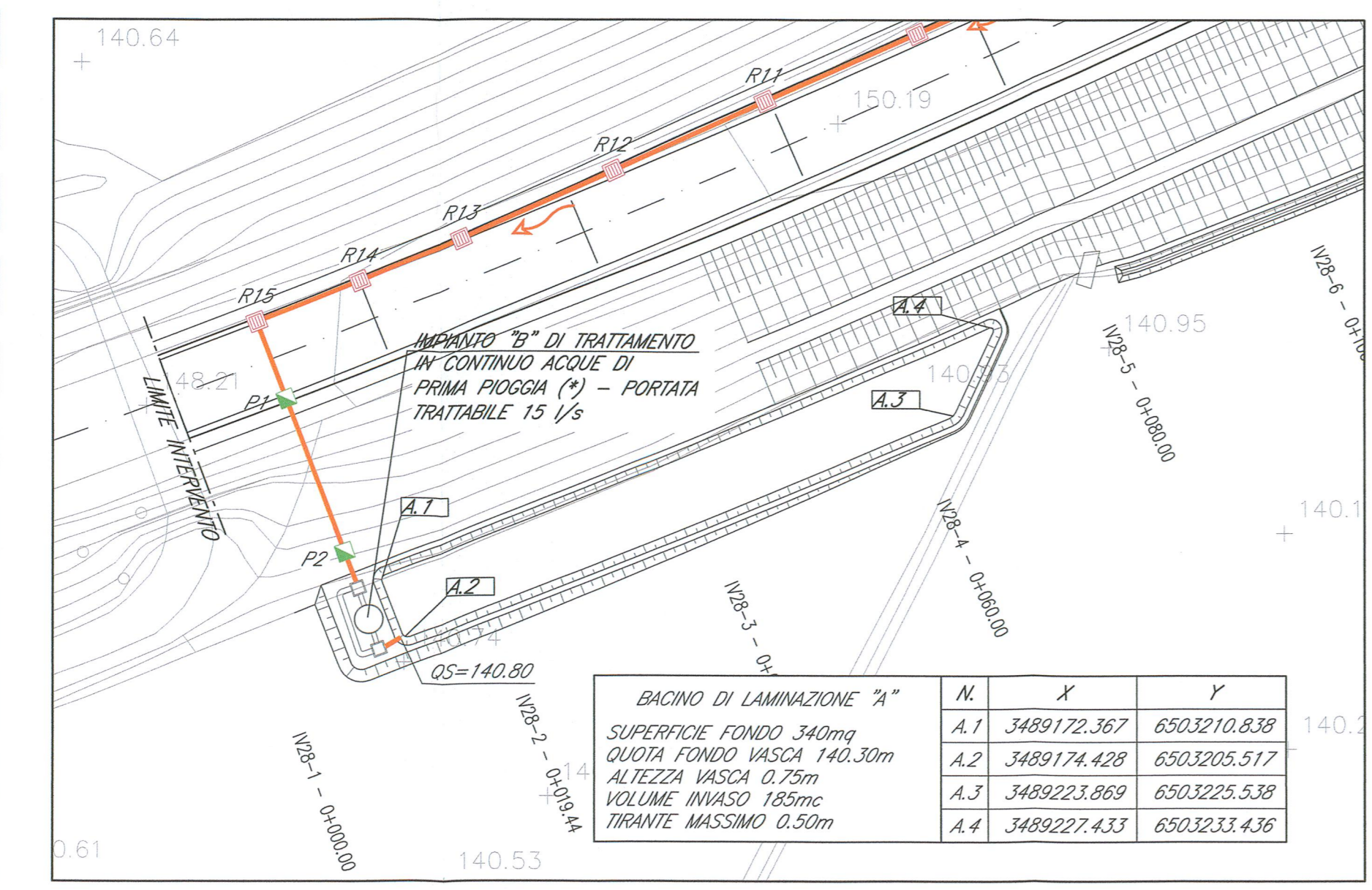
TRACCIAMENTO CANALETTA IRRIGUA 1  
SEZIONE LIQUIDA >= 0.8mq L=120m

N.	X	Y
T.1	3489400.251	6503371.540
T.2	3489388.830	6503367.516
T.3	3489352.621	6503345.418
T.4	3489347.978	6503338.381
T.5	3489345.930	6503337.337
T.6	3489379.469	6503306.337
T.7	3489378.742	6503303.756

TRACCIAMENTO CANALETTA IRRIGUA 2  
SEZIONE LIQUIDA >= 0.8mq L=120m

N.	X	Y
T.1	3489519.379	6503369.209
T.2	3489518.708	6503368.874
T.3	3489518.927	6503362.647
T.4	3489418.369	6503313.297

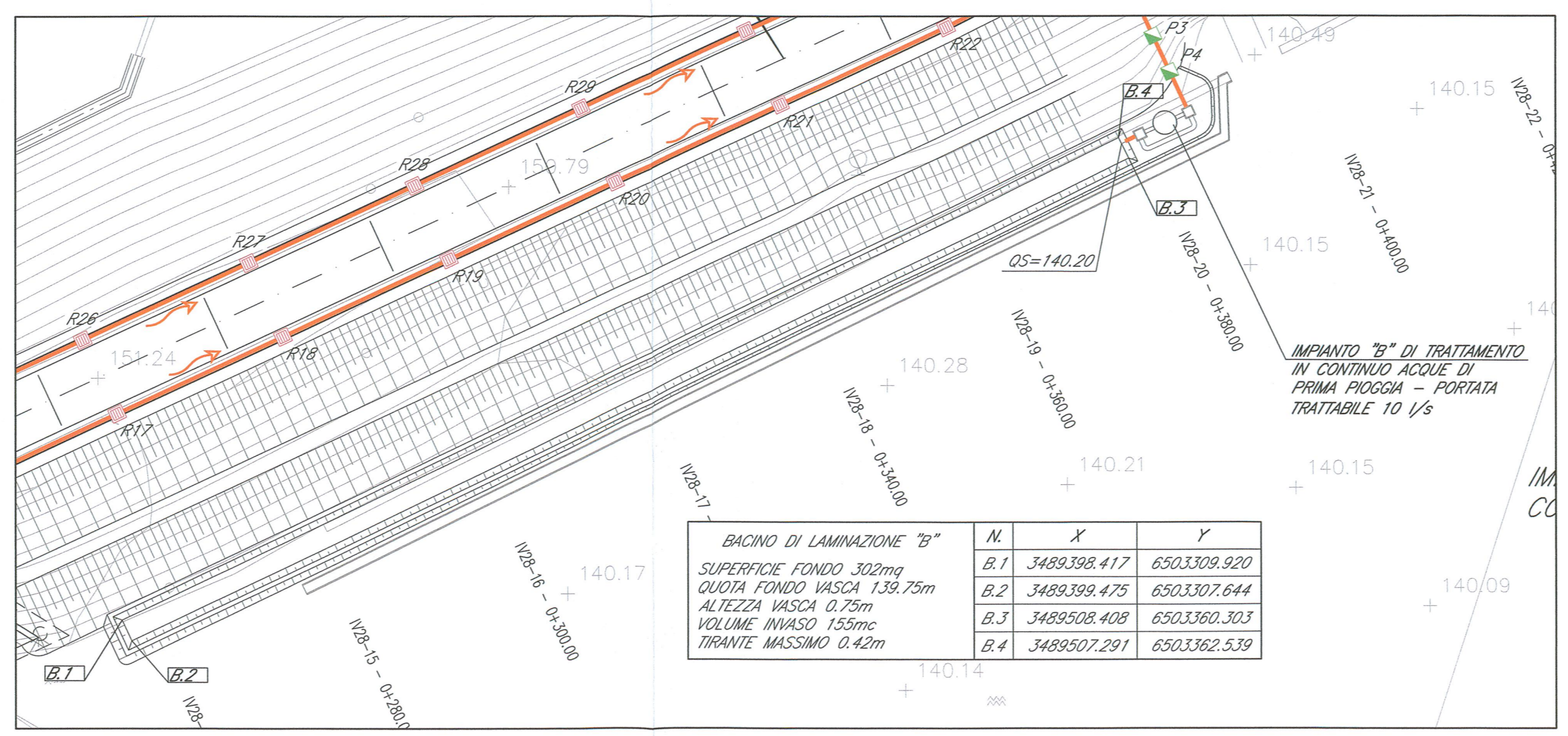
BACINO DRENANTE "A"  
SCALA 1:500



BACINO DI LAMINAZIONE "A"

N.	X	Y
A.1	3489172.367	6503210.838
A.2	3489174.428	6503205.517
A.3	3489223.869	6503225.539
A.4	3489227.433	6503233.436

BACINO DRENANTE "B"  
SCALA 1:500



BACINO DI LAMINAZIONE "B"

N.	X	Y
B.1	3489398.417	6503309.920
B.2	3489399.475	6503307.644
B.3	3489508.408	6503360.303
B.4	3489507.291	6503362.539

TUBAZIONI DI DRENAGGIO

Tratto	Ø (mm)	Lunghezza (m)	Tipologia
VI-DS1	250	37.00	PVC - SNA
VI-DS2	250	31.00	PVC - SNA
DS1-R4	315	75.20	PVC - SNA
DS2-R8	315	69.40	PVC - SNA
R4-R8	315	8.90	PVC - SNA
R8-R15	315	95.00	PVC - SNA
R15-P1	400	7.50	PVC - SNA
P1-Ingrosso Impianto A	400	17.70	PVC - SNA
Bypass Impianto A	400	7.00	PVC - SNA
Scarico Impianto A	400	1.60	PVC - SNA
R16-R22	250	120.00	PVC - SNA
R22-R23	315	20.00	PVC - SNA
R24-R23	250	20.00	PVC - SNA
R25-R31	250	120.00	PVC - SNA
R31-R32	315	20.00	PVC - SNA
R33-R32	315	20.00	PVC - SNA
R32-R23	315	7.70	PVC - SNA
R23-Ingrosso Impianto B	400	19.50	PVC - SNA
Bypass Impianto B	400	7.00	PVC - SNA
Scarico Impianto B	400	1.20	PVC - SNA

LEGENDA IDRAULICA

- R POZZETTO CADITOIA CON GRIGLIA IN GHISA C250 40X40 cm SECONDO UNI EN124
- DS POZZETTO DI DISCONNESSIONE (CIECO)
- V CADITOIA CON BOCCACCIO 30X50 cm
- P POZZETTO DI CONFLUENZA E/O ISPEZIONE IN CLS
- TUBAZIONI A GRAVITA' IN PVC, DIAMETRI DA 250-500 mm, CLASSE DI RESISTENZA SNA IN ATTRAVERSAMENTO PIAZZA STRADALE E SNA PER I RESTANTI CASI
- IMPANTO DI TRATTAMENTO (SEDIMENTAZIONE - DISOLEAZIONE)
- FOSSI IN TERRA DI PROGETTO
- SEZIONE SCHEMATICA FOSSO, MISURE IN cm

(\*) IMPIANTO DI TRATTAMENTO CONTINUO DELLE ACQUE METEORICHE DI PRIMA PIOGGIA DI CLASSE 1 SECONDO UNI EN 858  
A valle del trattamento principale deve essere previsto uno stadio di affinamento per ridurre la concentrazione di oli minerali a valori inferiori a 0,01 mg/L come previsto dal D.Lgs.152/06 per gli scarichi su suolo.

DOCUMENTI DI RIFERIMENTO

- | DESCRIZIONE   | CODICE               |
|---|----------------------|
| IF00 - ELABORATI DI TRACCIAMENTO LINEA AV/AC<br>RELAZIONE TECNICA DEL TRACCIAMENTO  | INOR12EE2PZIV2080001 |
| IR0 - RELAZIONE COLLEGAMENTO QBSE/AV/AC DA PK 107+040.000 - PLANIMETRIA DI SECONDO STADIO - TAVOLA 2/3  | INOR12EE2PZIV2080002 |
| IV00 - CAVALCAFERROVIA TIPOLOGICO<br>PRESCRIZIONI MATERIALI E NOTE GENERALI   | INOR12EE2PZIV2080001 |
| STRADA CATEGORIA C2 - CARPENTERIA IMPALCATO - DETTAGLI  | INOR12EE2PZIV2080002 |
| SMALTIMENTO ACQUE METEORICHE - CADITOIA CON BOCCACCIO   | INOR12EE2PZIV2080001 |
| SMALTIMENTO ACQUE METEORICHE - ELEMENTI DI DISCONNESSIONE TIPO B  | INOR12EE2PZIV2080002 |
| IV28 - CAVALCAFERROVIA TANG. SUD BS - COLLEGAMENTO QBSE/AC km 107+055.597<br>PIANTA FONDAZIONI E PIANTE IMPALCATO<br>SEZIONE LONGITUDINALE, PROSPETTO LONGITUDINALE E SEZIONE TRASVERSALE<br>CARPENTERIA SPALLA A - TAVOLA 1/2<br>CARPENTERIA SPALLA A - TAVOLA 2/2<br>CARPENTERIA METALLICA IMPALCATO - TRAVERSI   | INOR12EE2PZIV2080001 |
| SMALTIMENTO ACQUE METEORICHE, PARTICOLARE TAVOLA 1/3  | INOR12EE2PZIV2080002 |
| SMALTIMENTO ACQUE METEORICHE, PARTICOLARE TAVOLA 2/3  | INOR12EE2PZIV2080001 |
| SMALTIMENTO ACQUE METEORICHE, PARTICOLARE TAVOLA 3/3  | INOR12EE2PZIV2080002 |
| PARTICOLARI RISOLUZIONE INTERFERENZE CON CANALETTA IRRIGUE  | INOR12EE2PZIV2080001 |
| IV00 - RAMPE CAVALCAFERROVIA TIPOLOGICO<br>SMALTIMENTO ACQUE METEORICHE, PARTICOLARE TAVOLA 1/3<br>SMALTIMENTO ACQUE METEORICHE, PARTICOLARE TAVOLA 2/3<br>SMALTIMENTO ACQUE METEORICHE, PARTICOLARE TAVOLA 3/3<br>PARTICOLARI RISOLUZIONE INTERFERENZE CON CANALETTA IRRIGUE   | INOR12EE2PZIV2080001 |
| IV28 - RAMPE CAVALCAFERROVIA TANG. SUD BS - COLLEGAMENTO QBSE/AC km 107+055.597<br>RELAZIONE TECNICA GENERALE RAMPE<br>PIANTA FONDAZIONI E PIANTE IMPALCATO<br>SEZIONE LONGITUDINALE<br>SEZIONI TRASVERSALI TAVOLA 1/4<br>SEZIONI TRASVERSALI TAVOLA 2/4<br>SEZIONI TRASVERSALI TAVOLA 3/4<br>SEZIONI TRASVERSALI TAVOLA 4/4<br>SMALTIMENTO ACQUE METEORICHE, RELAZIONE IDRAULICA | INOR12EE2PZIV2080001 |
| INOR12EE2PZIV2080001  | INOR12EE2PZIV2080002 |

NOTE GENERALI

L.I. LIMITE INTERVENTO  
Per il posizionamento delle caditoie con boccaccio sull'impalcato e dei collettori sottostanti si rimanda agli elaborati:  
PIANTA FONDAZIONI E PIANTE IMPALCATO  
CARPENTERIA METALLICA IMPALCATO - TRAVERSI

COMMITTENTE: RFI RETE FERROVIARIA ITALIANA GRUPPO FERROVIE DELLO STATO

ALTA SOVRIGLIANZA: ITALFERR GRUPPO FERROVIE DELLO STATO

GENERAL CONTRACTOR: Cepav due Consorzio ENI per l'Alta Velocità

INFRASTRUTTURE FERROVIARIE STRATEGICHE DEFINITE DALLA LEGGE OBIETTIVO N. 443/01  
LINEA A.V. /A.C. TORINO - VENEZIA Tratta MILANO - VERONA  
Lotto funzionale Brescia-Verona  
PROGETTO ESECUTIVO  
IV28 - CAVALCAFERROVIA TANG. SUD BS - COLLEGAMENTO QBSE/AC km 107+055.597  
Smaltimento acque meteoriche. Planimetria e dettagli

GENERAL CONTRACTOR: Cepav due  
Direttore Lavori: Consorzio Cepav due  
Data: 29 MAG 2020

COMMESSA	LOTTO	FASE	ENTE	TIPO DOC.	OPERA/DISCIPLINA	PROGR.	REV.
INOR	12	E	E2	PZ	IV2808	001	A

PROGETTAZIONE: A EMISSIONE, B, C  
IL PROGETTISTA: PIACENTINI SENERGIA  
Stampato dal Sistema di progettazione ITALFERR S.p.A.  
ALBA S.r.l.