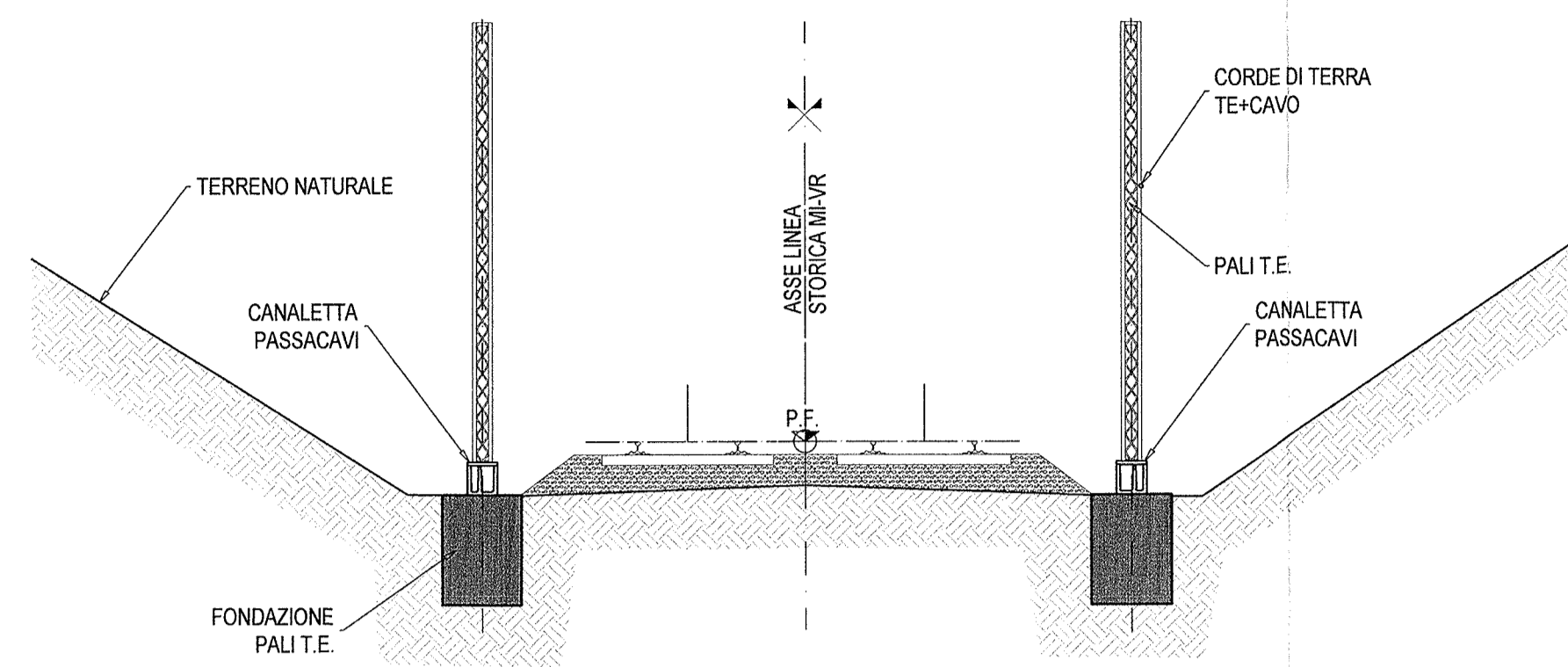


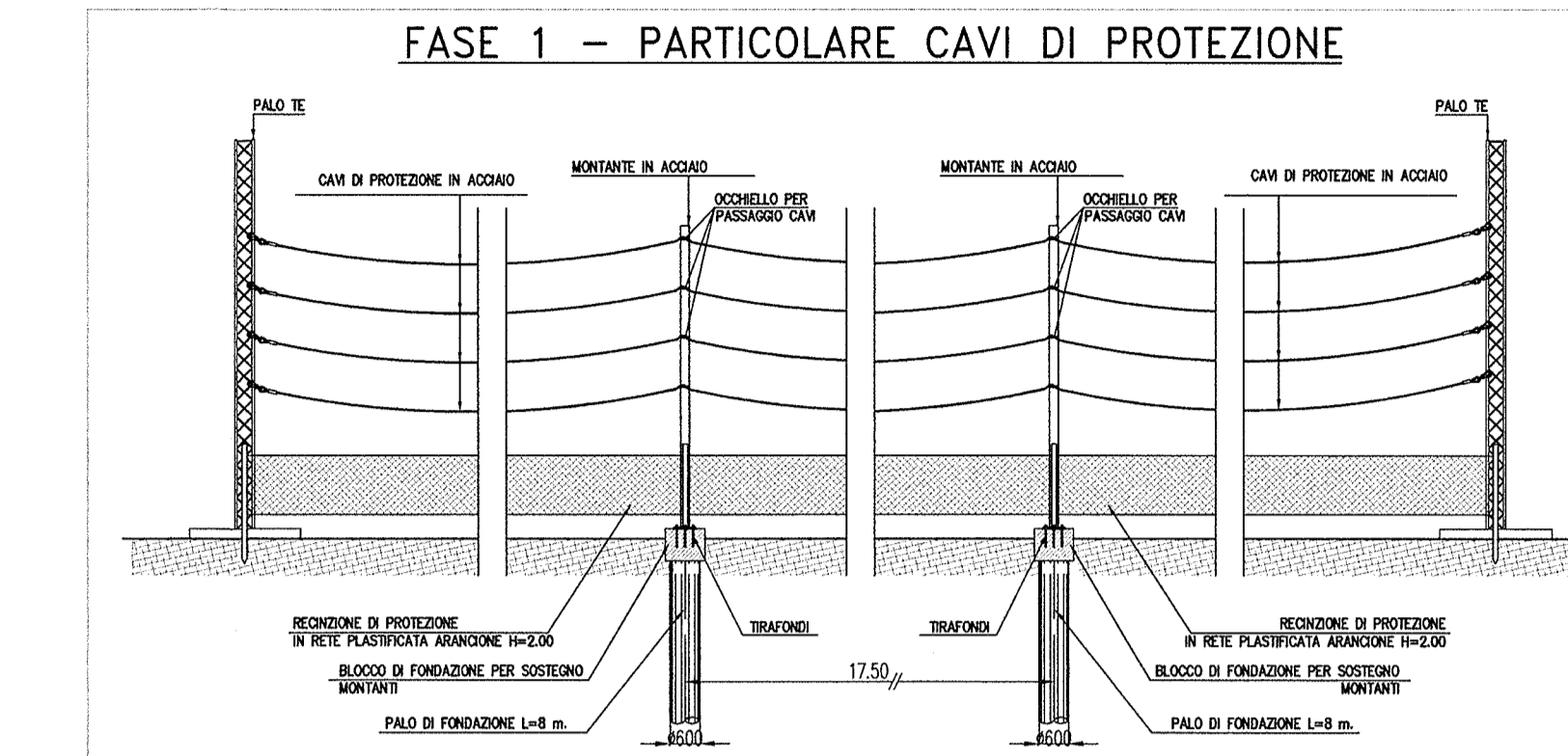
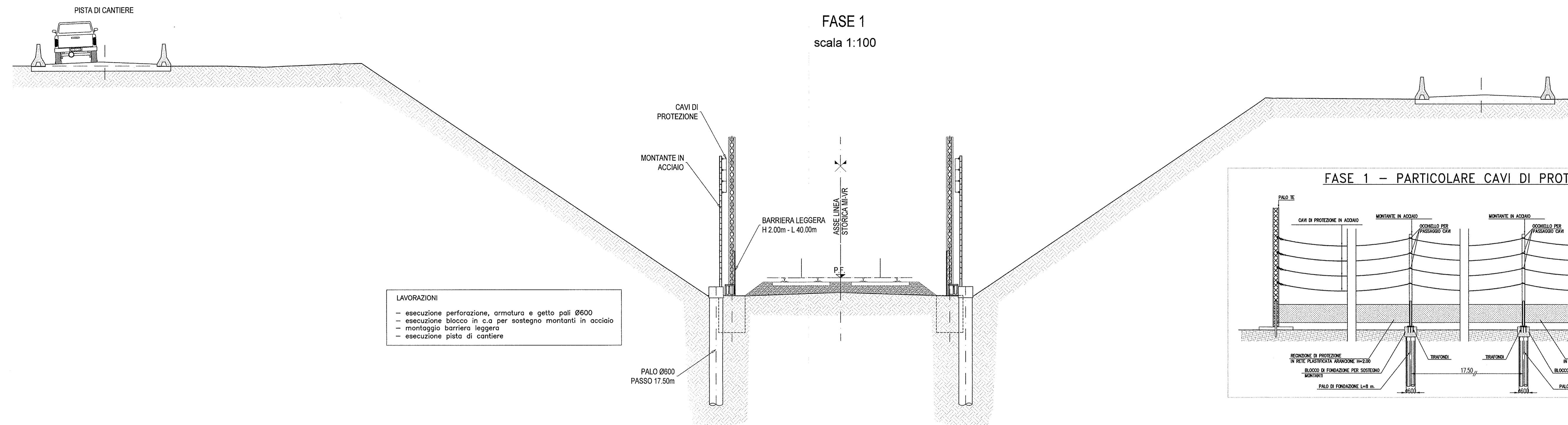
DISEGNI DI RIFERIMENTO

DESCRIZIONE	CODICE
• Tabella materiali	INDR12E2B1V40A0001
• Parametri di progetto	INDR12E2B1V40A0001
• Parametri di tracciamento	INDR12E2B1V40A0001
• Profilo longitudinale generale dell'opera	INDR12E2B1V40A0001
• Sezioni trasversali range - tav. 2/5	INDR12E2B1V40A0001
• Sezioni trasversali range - tav. 3/5	INDR12E2B1V40A0001
• Sezioni trasversali range - tav. 4/5	INDR12E2B1V40A0001
• Sezioni trasversali range - tav. 5/5	INDR12E2B1V40A0001
• Sezioni trasversali impalcati	INDR12E2B1V40A0001
• Sezioni trasversali	INDR12E2B1V40A0001
• Planimetria della barriera di sicurezza e segnaletica	INDR12E2B1V40A0001
• Planimetria idraulica	INDR12E2B1V40A0001
• Opere di sostegno - Pianta, sezioni e particolari	INDR12E2B1V40A0001
• Profilo geotecnico	INDR12E2B1V40A0001
• Pianta, sezioni e particolari impalcato	INDR12E2B1V40A0001
• Impalcato carpentiera - Pianta e sezioni	INDR12E2B1V40A0001
• Armatura in pre-tensionamento	INDR12E2B1V40A0001
• Armatura soletta e impalcato	INDR12E2B1V40A0001
• Armatura cordoli impalcato	INDR12E2B1V40A0001
• Armatura cordoli impalcato	INDR12E2B1V40A0001
• Pali tipo "T" e "P" - Armatura	INDR12E2B1V40A0001
• Armatura cordoli opere di sostegno	INDR12E2B1V40A0001
• Carpentieri travi inondati	INDR12E2B1V40A0001
• Carpentieri spalla	INDR12E2B1V40A0001
• Armatura travi Tav. 2/2	INDR12E2B1V40A0001
• Armatura spalla	INDR12E2B1V40A0001
• Pali fondazione spalla - Armatura	INDR12E2B1V40A0001
• Schema fasi costruttive - Tav. 2/2	INDR12E2B1V40A0001

FASE 0  
SITUAZIONE ESISTENTE  
scala 1:100

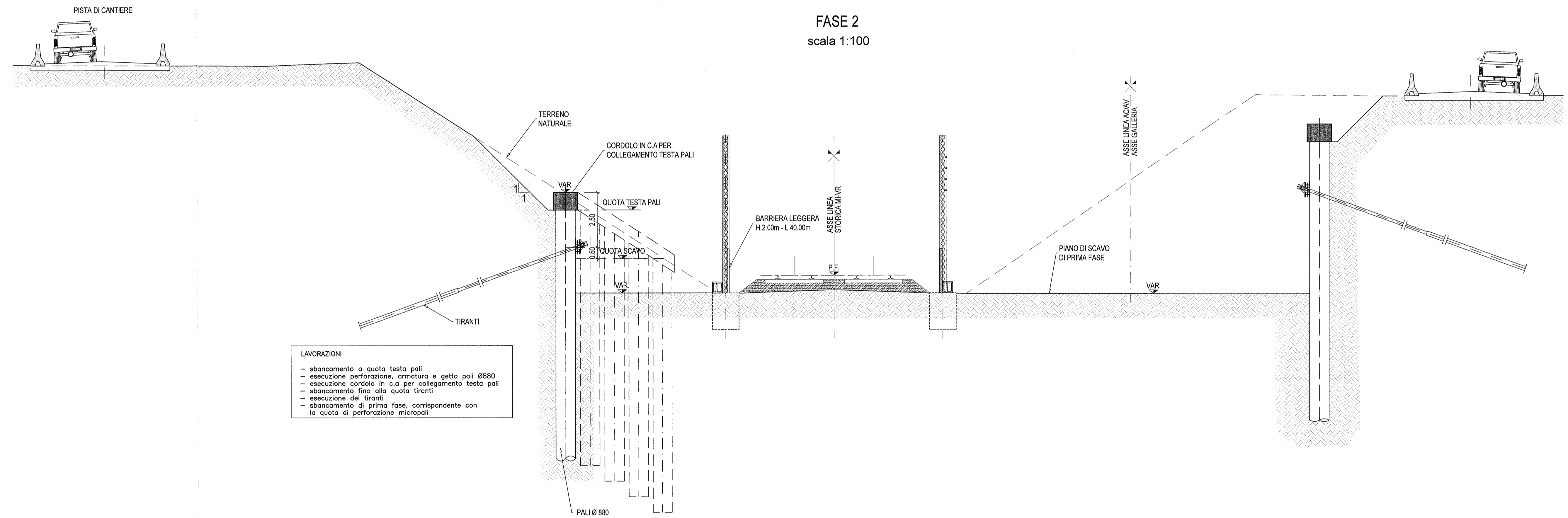


FASE 1  
scala 1:100



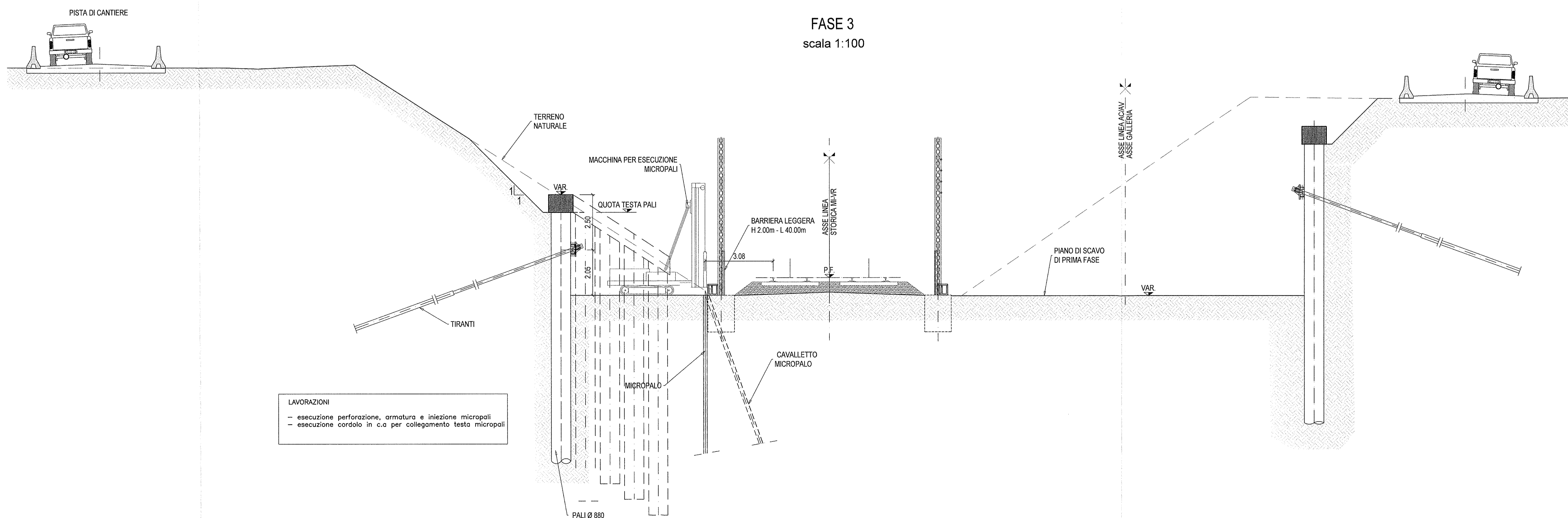
LAVORAZIONI  
- esecuzione perforazione, armatura e getto pali Ø600  
- esecuzione blocco in c.a. per sostegno montanti in acciaio  
- montaggio barriera leggera  
- esecuzione pista di cantiere

FASE 2  
scala 1:100



LAVORAZIONI  
- sbancamento a quota testa pali  
- esecuzione perforazione, armatura e getto pali Ø880  
- esecuzione cordolo in c.a. per collegamento testa pali  
- sbancamento fino alla quota tiranti  
- esecuzione dei tiranti  
- sbancamento di prima fase, corrispondente con la quota di perforazione micropali

FASE 3  
scala 1:100



LAVORAZIONI  
- esecuzione perforazione, armatura e iniezione micropali  
- esecuzione cordolo in c.a. per collegamento testa micropali

COMMITTENTE: **RFI** RETE FERROVIARIA ITALIANA GRUPPO FERROVIE DELLO STATO

ALTA SORVEGLIANZA: **ITALFER** GRUPPO FERROVIE DELLO STATO

GENERAL CONTRACTOR: **Cepav due** Consorzio ENI per l'Alta Velocità

INFRASTRUTTURE FERROVIARIE STRATEGICHE DEFINITE DALLA LEGGE OBIETTIVO N. 443/01  
LINEA A.V. J.A.C. TORINO - VENEZIA Tratta MILANO - VERONA  
Lotto funzionale Brescia-Verona  
PROGETTO ESECUTIVO  
IV40 - CVF BRESCIA EST SU LINEA STORICA pk 106+100,000  
Schema fasi costruttive - Tav. 1 di 2

GENERAL CONTRACTOR: **Cepav due** Consorzio ENI per l'Alta Velocità  
Direttore Lavori: **Consorzio Cepav due** Il Direttore del Consorzio (Ing. **Antonino**)  
Data: **29 MAG 2020**

SCALA: **1:100**

COMMESSA LOTTO FASE ENTE TIPO DOC. OPERA/DISCIPLINA PROG. REV.  
**I**NOR **12** **E** **E2** **BA** **I**V40A1 **001** **A**

PROGETTAZIONE  
Rev. Descrizione Data  
A EMISSIONE 19/07/19  
B  
C

CIG: 751447334A di progettazione ITALFER S.p.A. File: INR12E2B1V40A101A\_10.DWG  
Progetto cofinanziato dalla Unione Europea ALBA S.r.l. CUP: H39H100000008