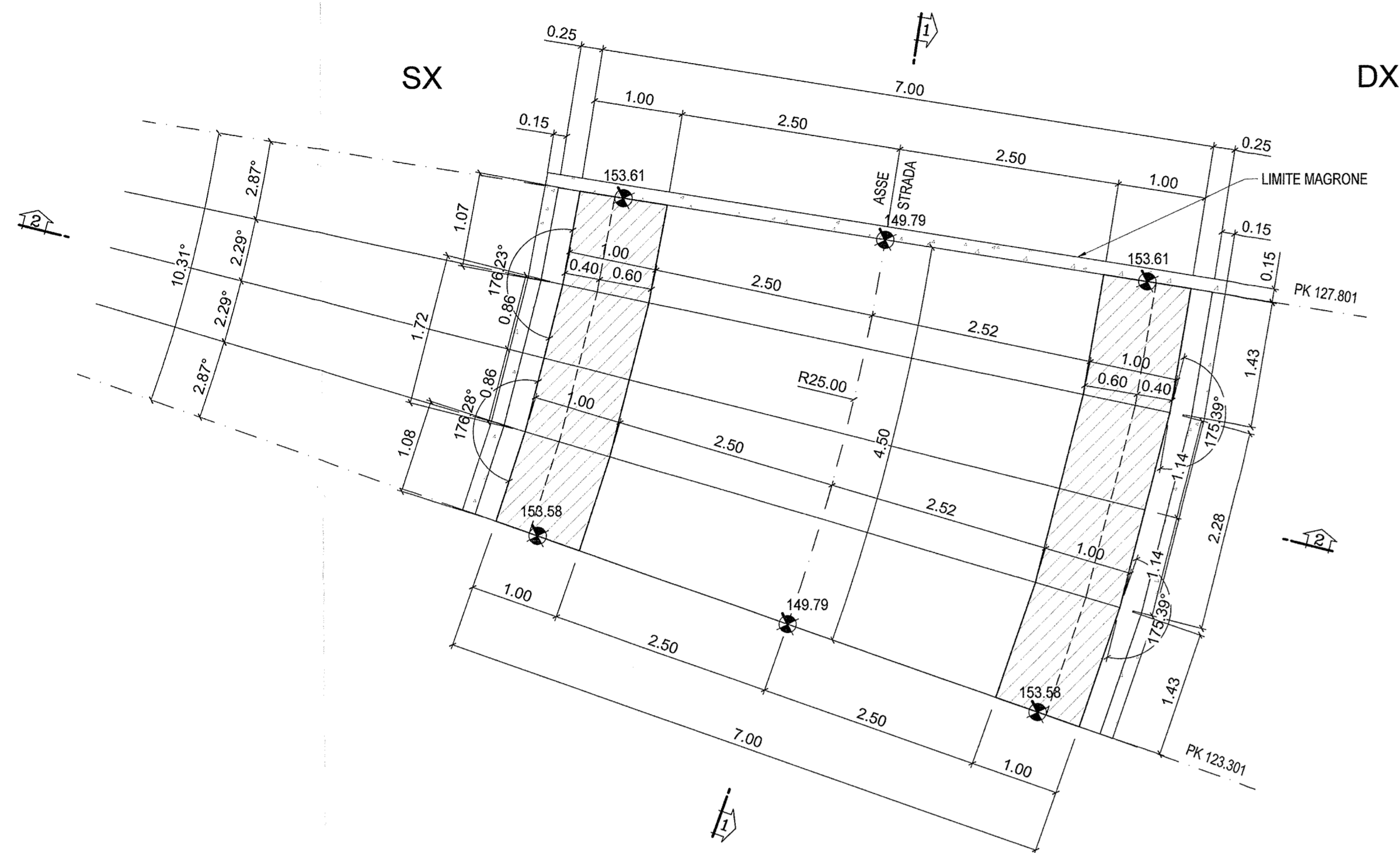
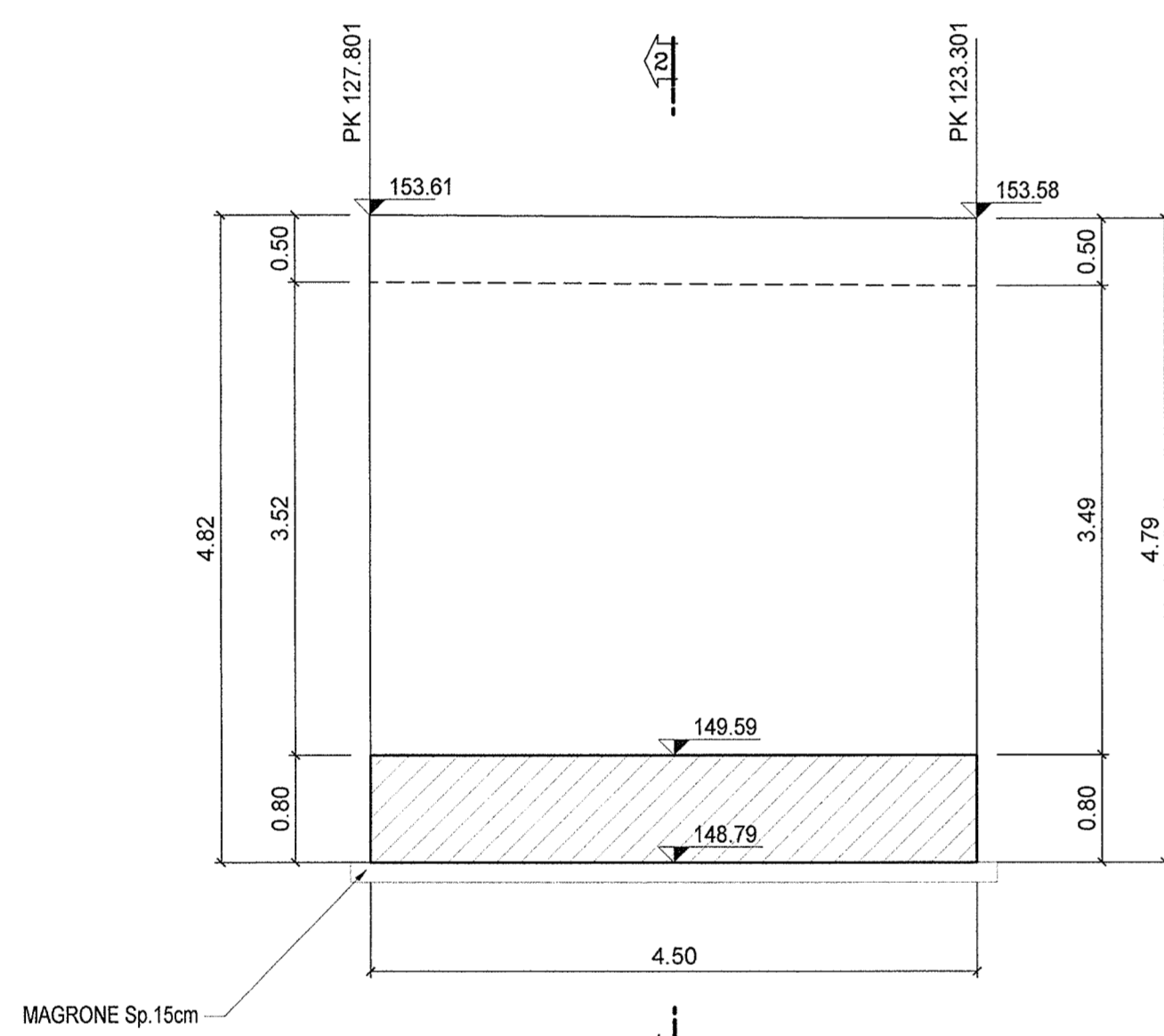


CONCIO 1

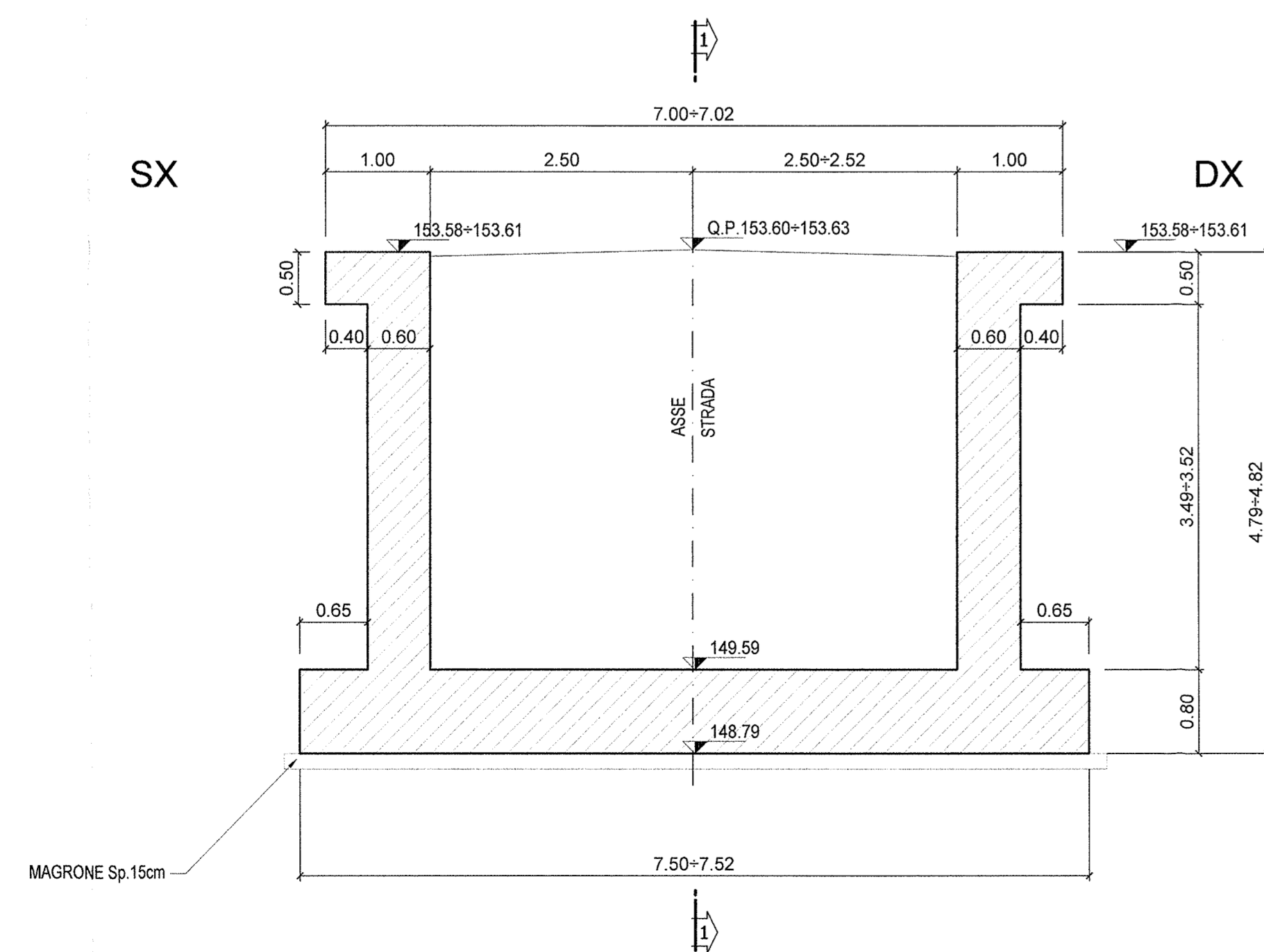
PIANTA  
Scala 1:50



SEZIONE 1-1  
Scala 1:50

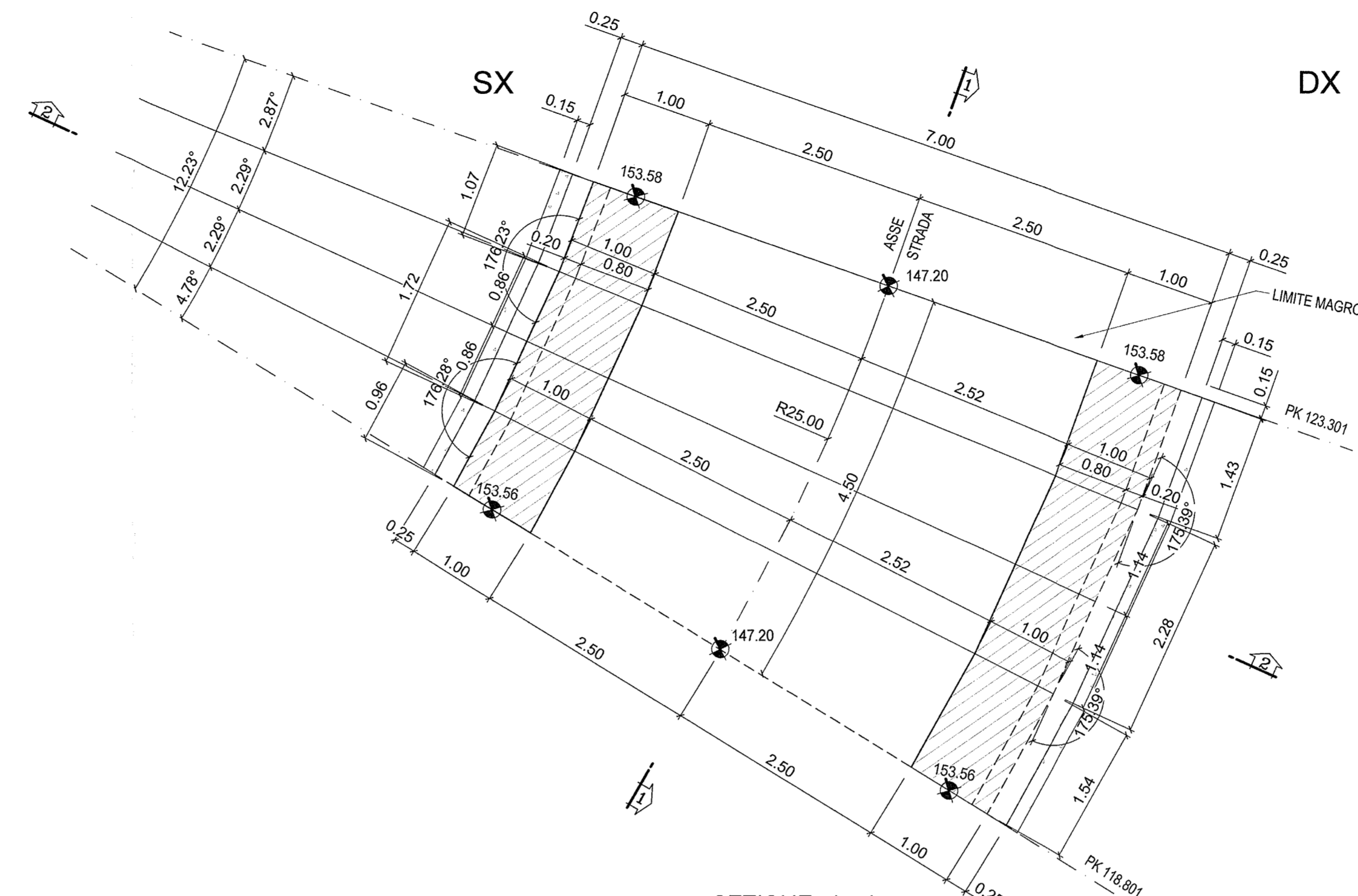


SEZIONE 2-2  
Scala 1:50

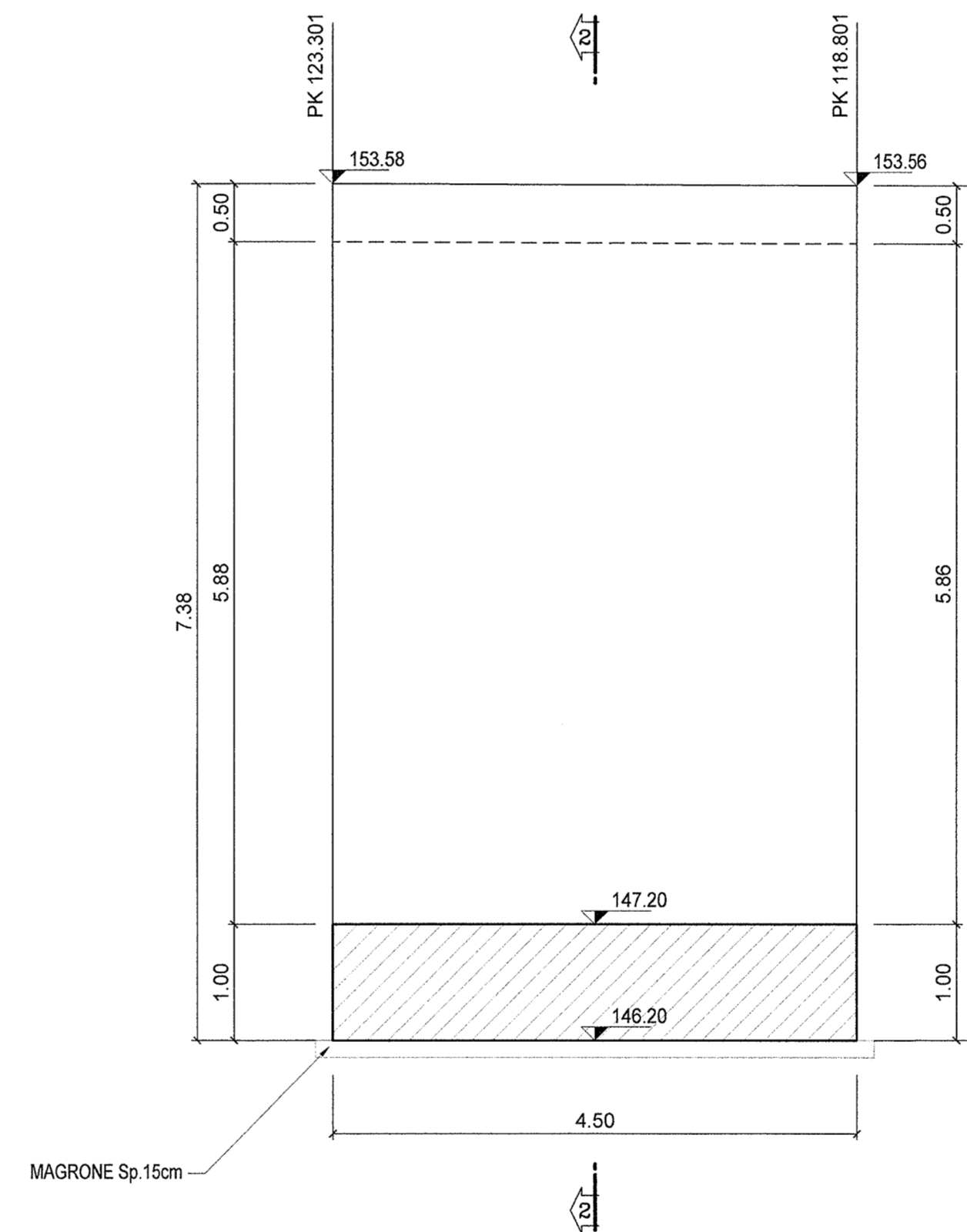


CONCIO 2

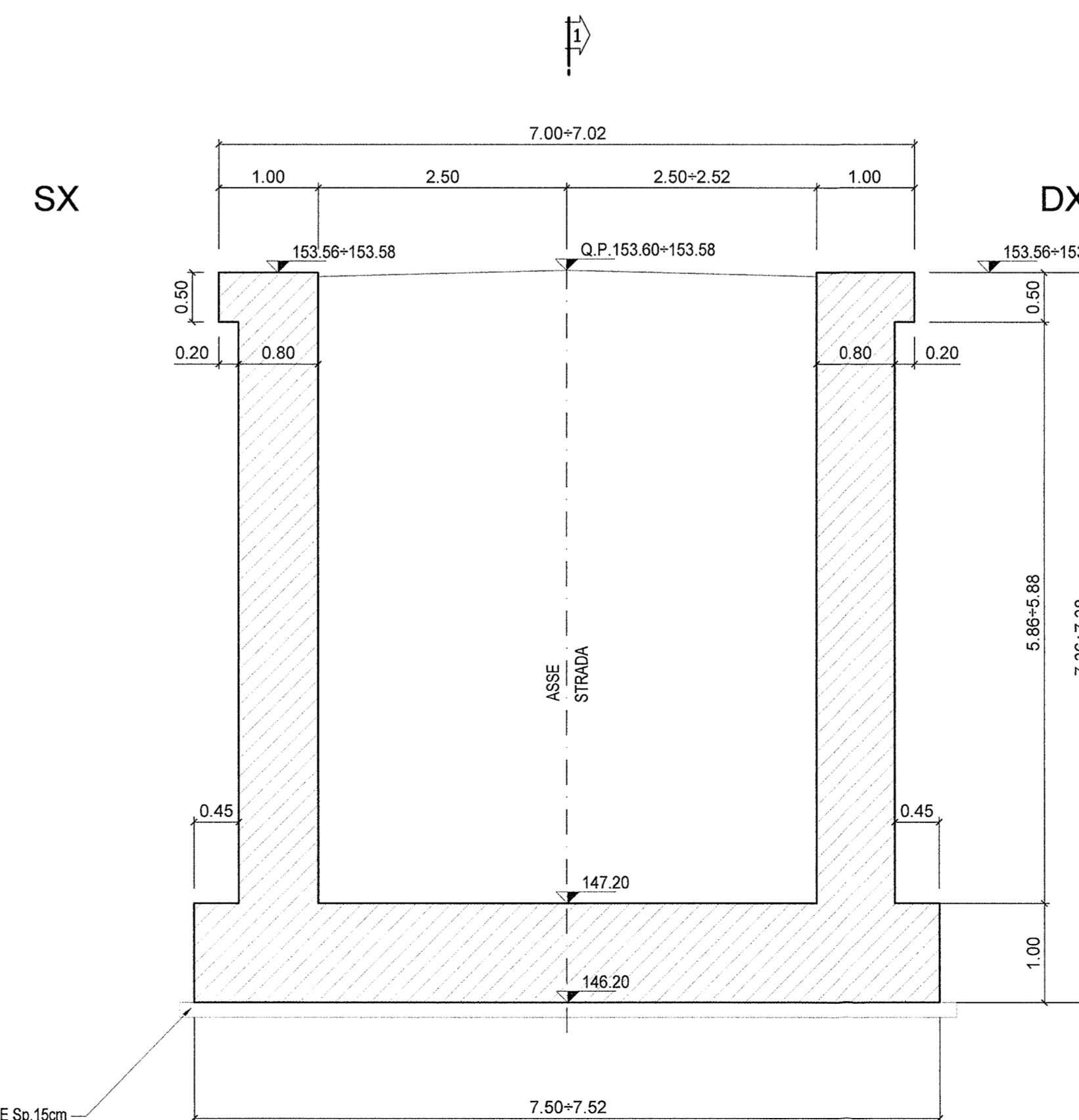
PIANTA  
Scala 1:50



SEZIONE 1-1  
Scala 1:50



SEZIONE 2-2  
Scala 1:50



DISEGNI DI RIFERIMENTO

DESCRIZIONE	CODICE
Tabella materiali	INOR12EE287M400001
Planimetria di progetto	INOR12EE287M400001
Planimetria di tracciamento	INOR12EE287M400002
Profilo longitudinale generale dell'opera	INOR12EE287M400001
Sezioni trasversali rampe - tav. 1/5	INOR12EE287M400001
Sezioni trasversali rampe - tav. 2/5	INOR12EE287M400002
Sezioni trasversali rampe - tav. 3/5	INOR12EE287M400003
Sezioni trasversali rampe - tav. 4/5	INOR12EE287M400004
Sezioni trasversali rampe - tav. 5/5	INOR12EE287M400005
Sezioni trasversali impalcato	INOR12EE287M400005
Sezioni tipo rampe	INOR12EE287M400001
Piante, sezioni e particolari impalcato	INOR12EE287M400001
Armatura muri Tav. 1/2	INOR12EE287M400001
Armatura muri Tav. 2/2	INOR12EE287M400002
Schema fasi costruttive - Tav 1/2	INOR12EE287M400001
Schema fasi costruttive - Tav 2/2	INOR12EE287M400002

COMMITTENTE: **RFI** RETE FERROVIARIA ITALIANA GRUPPO FERROVIE DELLO STATO

ALTA SORVEGLIANZA: **ITALFERR** GRUPPO FERROVIE DELLO STATO

GENERAL CONTRACTOR: **Cepav due** Consorzio ENI per l'Alta Velocità

INFRASTRUTTURE FERROVIARIE STRATEGICHE DEFINITE DALLA LEGGE OBIETTIVO N. 443/01

LINEA A.V. /A.C. TORINO - VENEZIA Tratta MILANO - VERONA  
Lotto funzionale Brescia-Verona  
PROGETTO ESECUTIVO  
IV40 - CVF BRESCIA EST SU LINEA STORICA pk 106+100,000  
Carpenteria muri andatori

GENERAL CONTRACTOR: **Cepav due** Consorzio ENI per l'Alta Velocità  
Direttore Lavori: **Roberto**

COMMESSA: **INOR 12 E E2 BB IV40A6 001 A**

PROGETTAZIONE:  
A: EMISSIONE  
B:   
C:   
Data: 29 MAG 2020

CHG. 751447334A di progetto ALGA s.r.l. File: INOR12EE287M400001A\_10.DWG

Scala di plot: 1:1