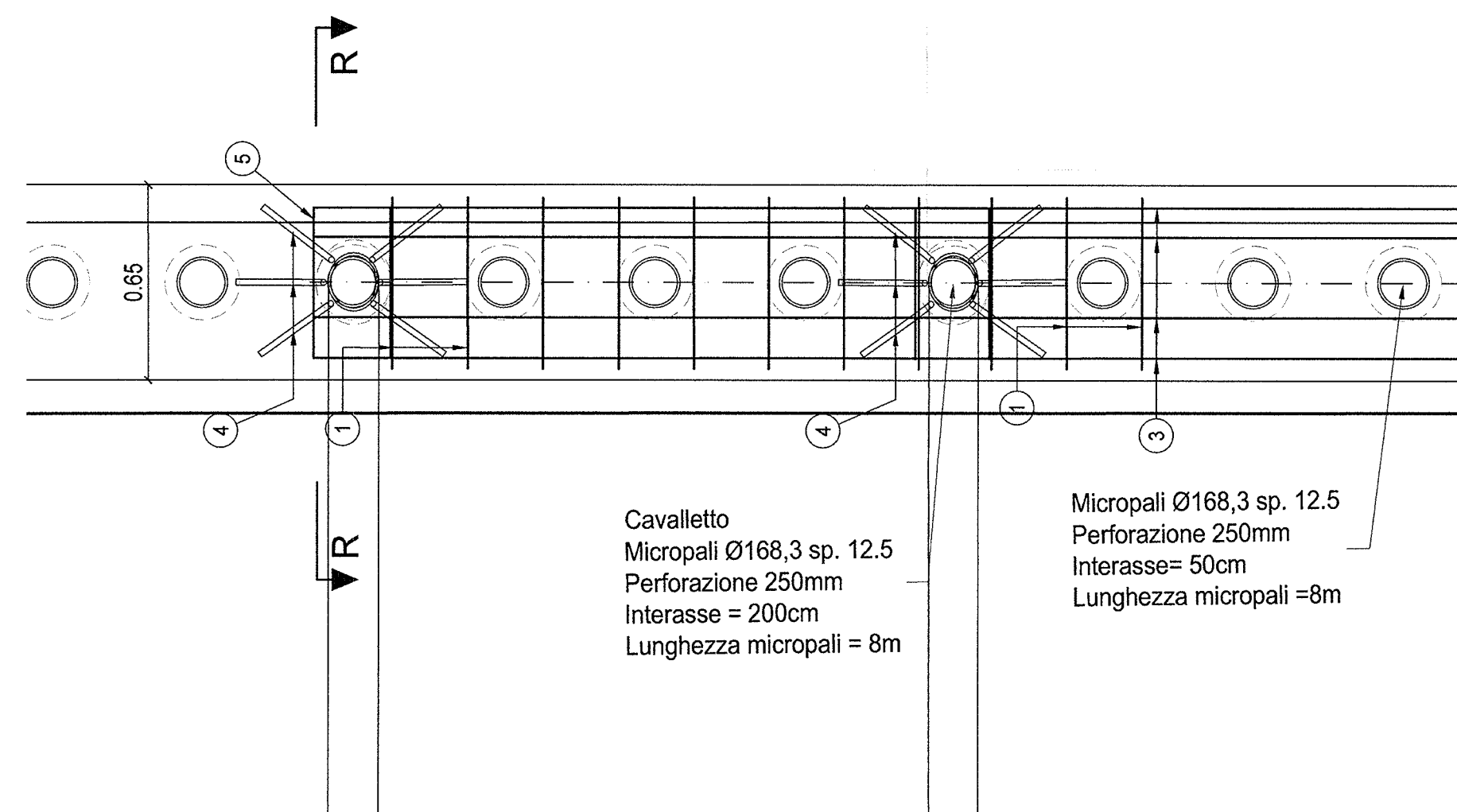


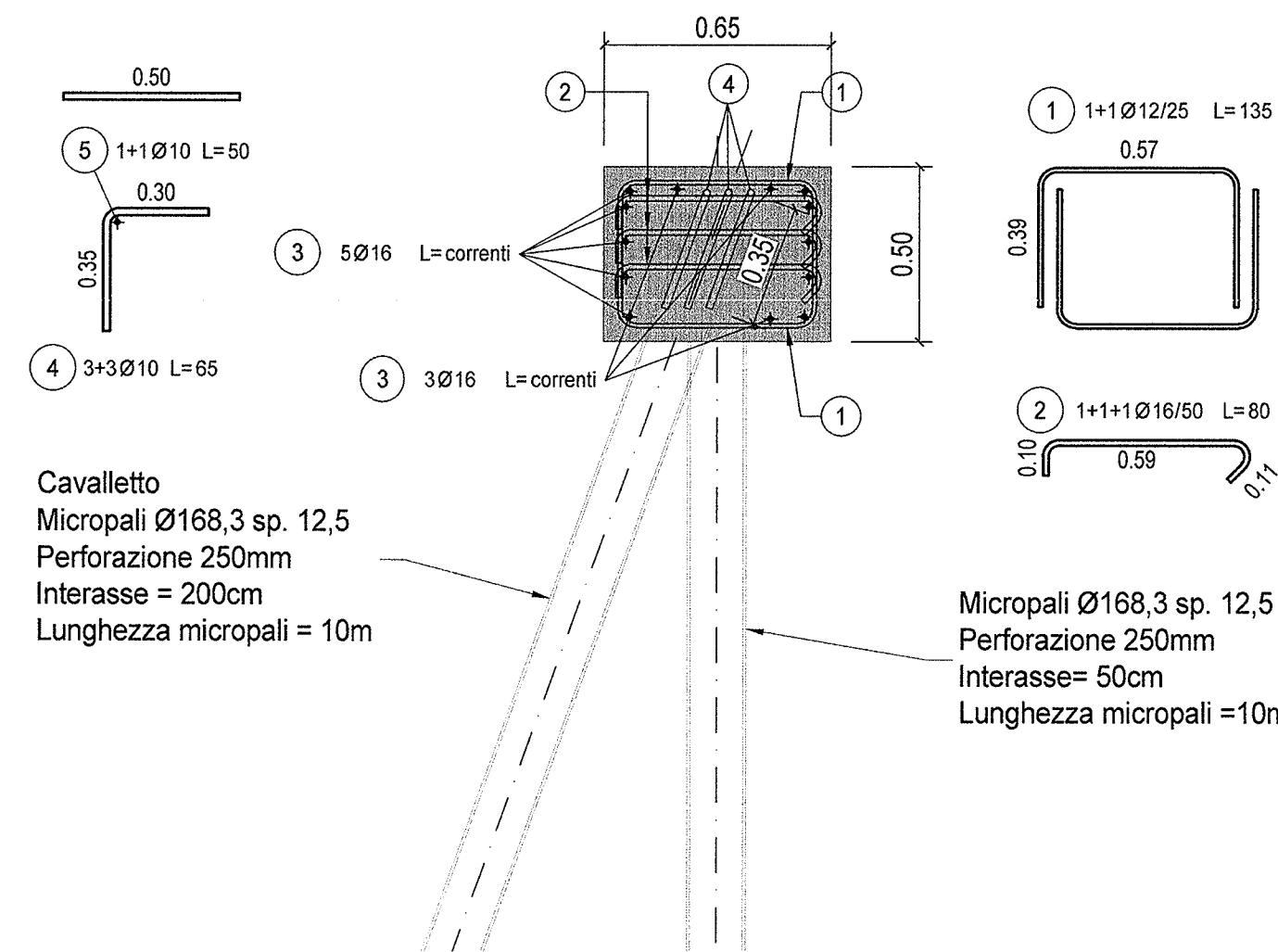
STRALCIO PLANIMETRIA CORDOLO MICROPALI CONCIO TIPO  
SCALA 1:20



Cavalletto  
Micropali Ø168,3 sp. 12,5  
Perforazione 250mm  
Interasse = 200cm  
Lunghezza micropali = 8m

Micropali Ø168,3 sp. 12,5  
Perforazione 250mm  
Interasse = 50cm  
Lunghezza micropali = 8m

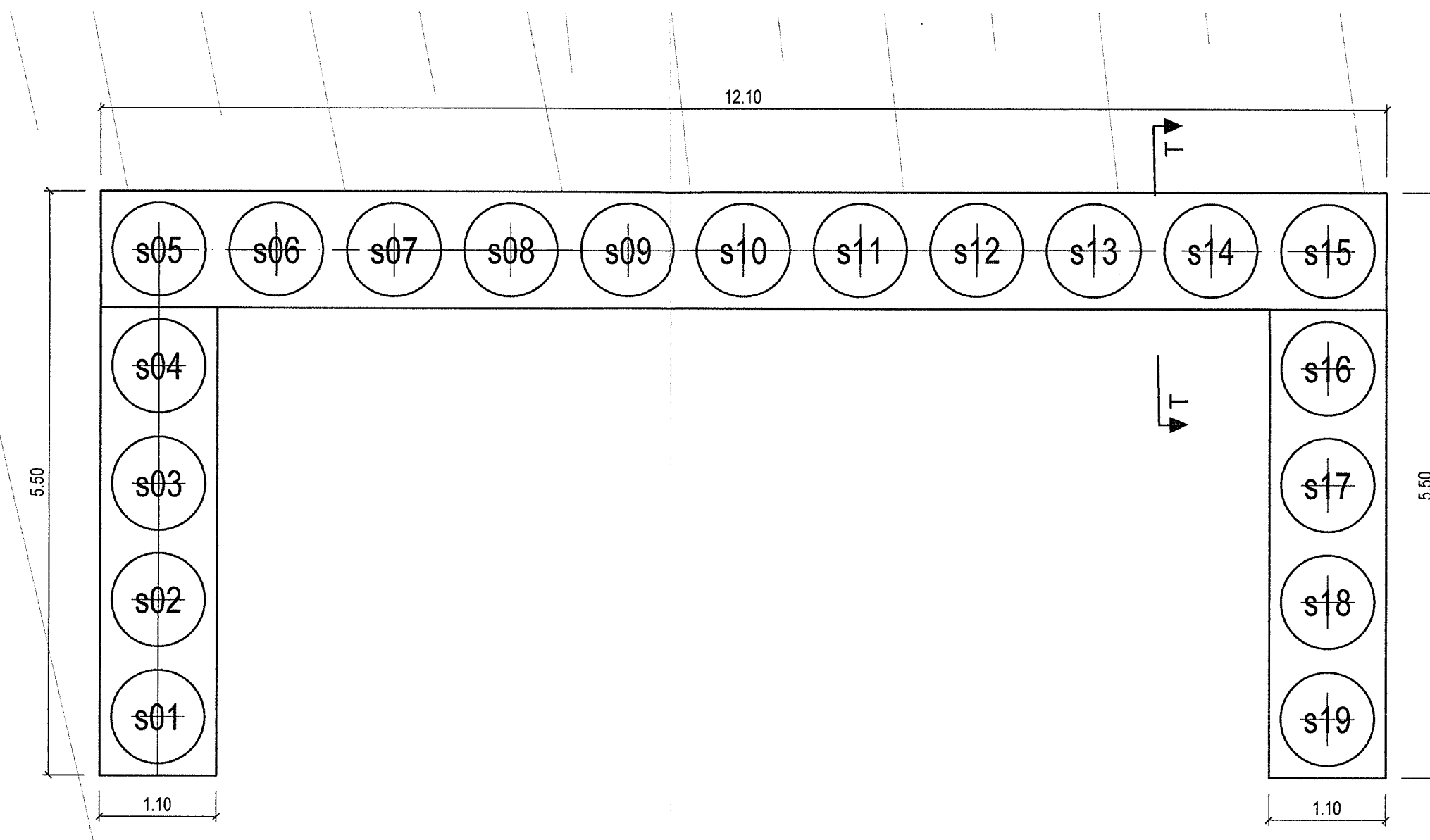
SEZIONE R - R  
SCALA 1:20



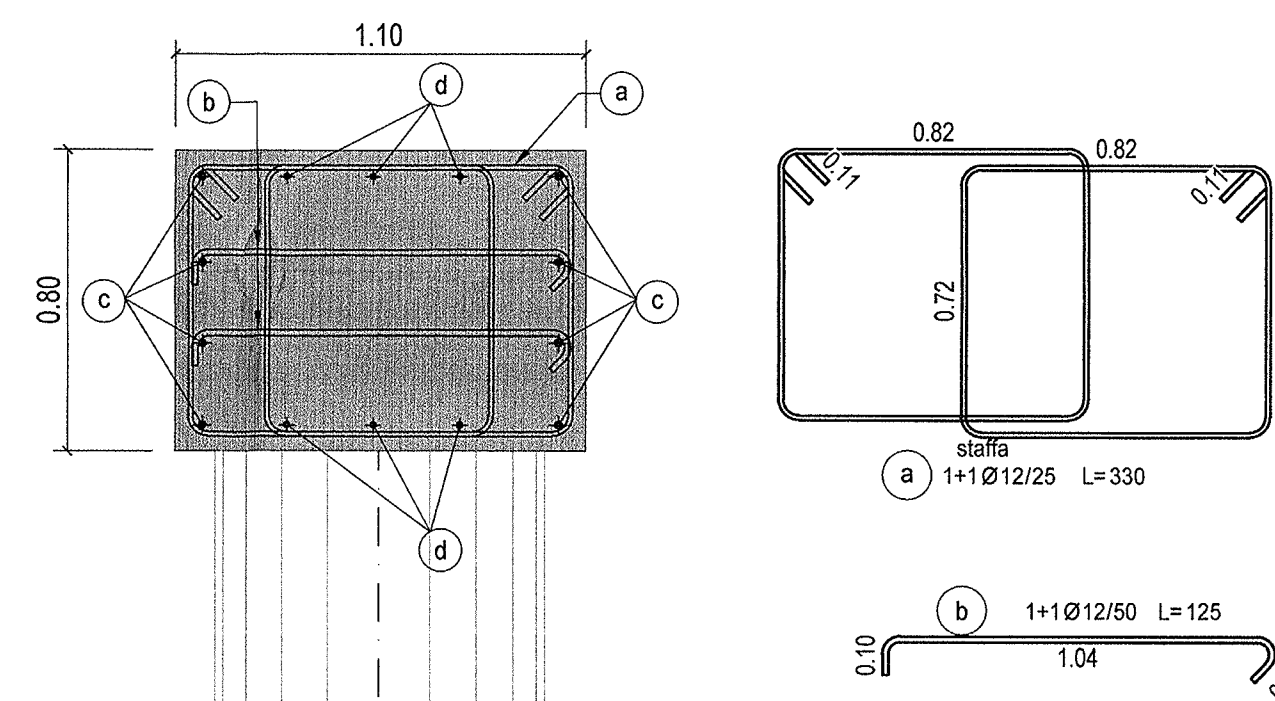
Cavalletto  
Micropali Ø168,3 sp. 12,5  
Perforazione 250mm  
Interasse = 200cm  
Lunghezza micropali = 10m

Micropali Ø168,3 sp. 12,5  
Perforazione 250mm  
Interasse = 50cm  
Lunghezza micropali = 10m

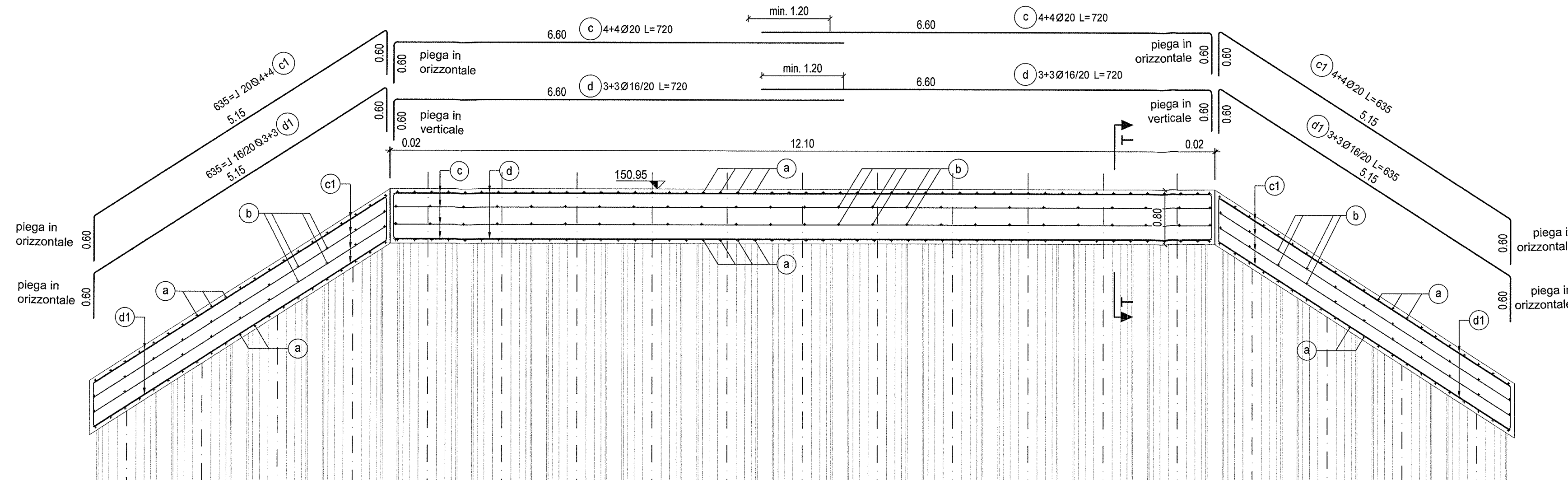
PLANIMETRIA CORDOLO PALI  
SCALA 1:50



SEZIONE T - T  
SCALA 1:20



PROFILO CORDOLO PALI CONCIO TIPO  
SCALA 1:50



DISEGNI DI RIFERIMENTO

DESCRIZIONE	CODICE
• Tabella materiali	INOR12EE24TV400001
• Opere di sostegno - Piante, sezioni e particolari	INOR12EE28ZV40A1001
• Pali tipo "2" e "3" - Armatura	INOR12EE28ZV40A1002

NOTE

In fase costruttiva, in corrispondenza delle connessioni al cordolo dei montanti delle barriere pesanti, prevedere adeguato dimensionamento delle staffe e dell'armatura longitudinale.

COMMITENTE:



ALTA Sorveglianza:



GENERAL CONTRACTOR:

**Cepav due**

Consorzio ENI per l'Alta Velocità



INFRASTRUTTURE FERROVIARIE STRATEGICHE DEFINITE DALLA LEGGE OBIETTIVO N. 443/01

LINEA A.V. /A.C. TORINO - VENEZIA Tratta MILANO - VERONA  
Lotto funzionale Brescia-Verona  
PROGETTO ESECUTIVO

IV40 - CVF BRESCIA EST SU LINEA STORICA pk 106+100,000  
Armatura cordolo opere di sostegno

GENERAL CONTRACTOR

Consorzio  
**Cepav due**

Consorzio Cepav due  
il Direttore del Consorzio  
(Ing. T. Trenta)

Data: 29 MAG 2020

Data:

SCALA:

VARIE

COMMESSA	LOTTO	FASE	ENTE	TIPO DOC.	OPERA/DISCIPLINA	PROGR.	REV.
INOR	12	E	E2	BZ	IV40A1	003	A

PROGETTAZIONE

Rev.	Descrizione	Redatto	Data	Verificato	Data	Disegnato	Data
A	EMISSIONE		19/07/19		19/07/19		
B							
C							

CIG. 751447334A

Stampato dal Service

File: INOR12EE28ZV40A1003A\_10.DWG

Progetto cofinanziato dalla Unione Europea

di plottaggio ITALFERR S.p.A.

ALBA S.r.l.

CUP: F81H9100000008

Scala di plot:

1:1