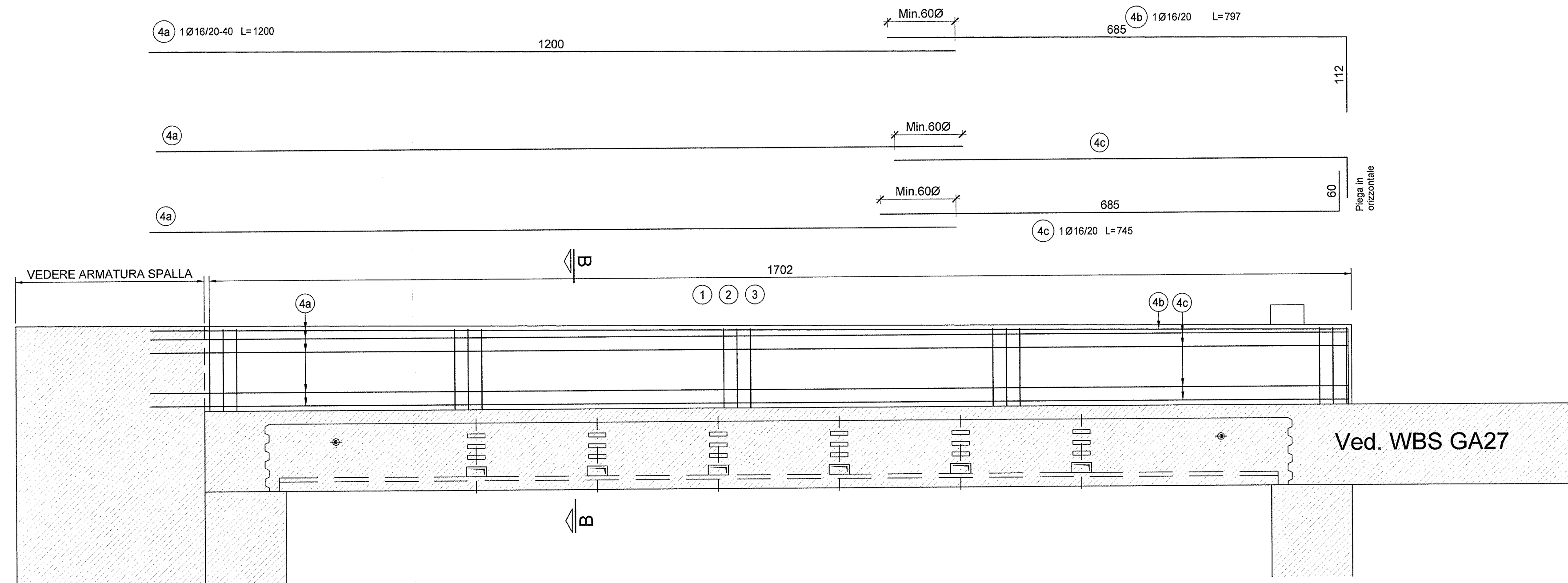
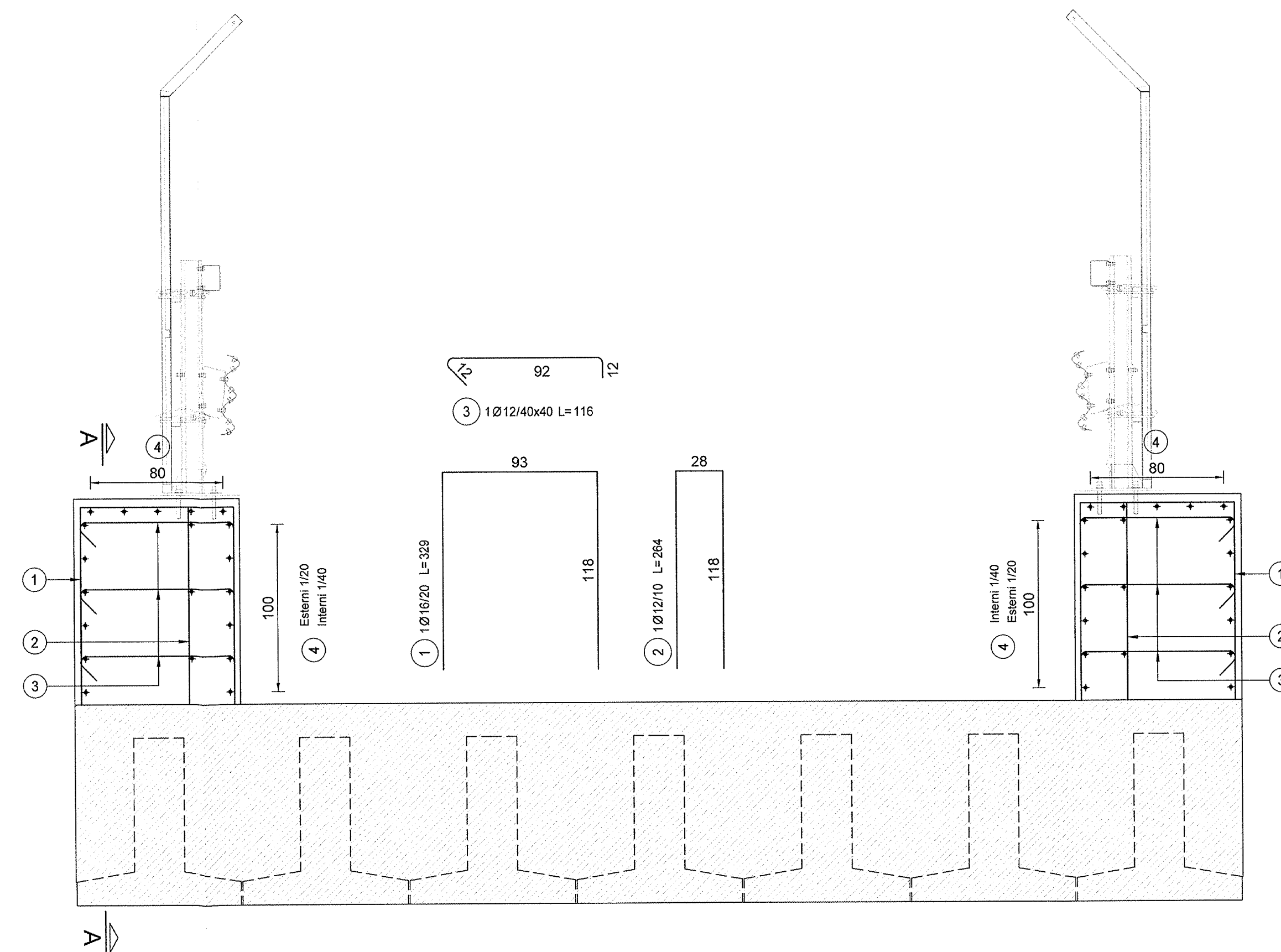


SEZIONE A-A
(scala 1:50)



SEZIONE B-B
(scala 1:25)



DISEGNI DI RIFERIMENTO

DESCRIZIONE	CODICE
• Tabella materiali	INOR12EE24TV4000001
• Impalcato carpenteria - Pianta e sezioni	INOR12EE2BZIV40A5002
• Armatura soletta e impalcato	INOR12EE2BZIV40A5004

NOTE GENERALI

COMMITTENTE:



ALTA SORVEGLIANZA:



GENERAL CONTRACTOR:



INFRASTRUTTURE FERROVIARIE STRATEGICHE DEFINITE DALLA LEGGE OBIETTIVO N. 443/01

LINEA A.V. /A.C. TORINO - VENEZIA Tratta MILANO - VERONA
Lotto funzionale Brescia-Verona
PROGETTO ESECUTIVO

IV40 - CVF BRESCIA EST SU LINEA STORICA pk 106+100,000
Armatura cordoli impalcato

GENERAL CONTRACTOR Consorzio Cepav due Il Direttore del Consorzio (Ing. T. Maranta)	DIRETTORE LAVORI	SCALA : VARIE
Data: 29 MAG 2020	Data:	

COMMESSA	LOTTO	FASE	ENTE	TIPO DOC.	OPERA/DISCIPLINA	PROGR.	REV.
INOR	12	E	E2	BZ	IV40A5	001	A

Rev.	Descrizione	Autografo	Data	Verificato	Data
A	EMISSIONE	C. Balla	19/07/19	B. Balla	19/07/19
B					
C					

CIG. 751447334A Stampato dal Servizio File: INOR12EE2BZIV40A5001A_10.DWG
Progetto cofinanziato dalla Unione Europea di progettazione ITALFERR S.p.A. ALBA s.r.l. CUP: F81H9100000008